

| | |
|--------------|-----------------------|
| Univers | Professionnel |
| Type | Verticalité |
| Famille | Connecteurs |
| Sous-famille | Mousquetons aluminium |



Am'D

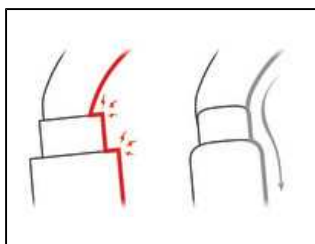
Le mousqueton aluminium asymétrique Am'D dispose d'une forme en D particulièrement adaptée à la connexion des divers appareils de type descendeurs ou longes de maintien. Son design intérieur fluide et son système Keylock facilitent les manipulations. Le mousqueton Am'D est disponible en trois systèmes de verrouillage : système manuel SCREW-LOCK et systèmes automatiques TRIACT-LOCK et BALL-LOCK.



Le mousqueton Am'D est doté d'une forme en D, asymétrique, idéale pour la connexion des appareils de type descendeurs ou longes de maintien. L'utilisation de la barrette CAPTIV favorise la sollicitation du mousqueton selon son grand axe, limite le risque de retournement et le solidarise à l'appareil ou à la longe.



Pour faciliter le contrôle du matériel, les mousquetons à verrouillage manuel SCREW-LOCK possèdent un repère visuel de couleur rouge, visible uniquement lorsque le doigt du mousqueton n'est pas verrouillé.



Le design intérieur fluide des mousquetons Am'D limite le risque de point stable et facilite la rotation du mousqueton.



Am'D bénéficie d'un profil en H assurant un rapport résistance/légereté optimal et protégeant les marquages de l'abrasion.

Descriptif court Mousqueton aluminium asymétrique

Argumentaire


- Forme en D particulièrement adaptée à la connexion des appareils de type descendeurs ou longes de maintien. Il peut être associé à la barrette CAPTIV pour favoriser la sollicitation du mousqueton selon le grand axe, limiter son retournement et le solidariser à l'appareil.
- Facilite les manipulations :
 - design intérieur fluide limitant le risque de point stable et facilitant la rotation du mousqueton,
 - système Keylock pour éviter tout accrochage involontaire du mousqueton.
- Profil en H :
 - assure le meilleur rapport résistance/légèreté,
 - protège les marquages de l'abrasion.
- Disponible en trois versions de système de verrouillage :
 - SCREW-LOCK : système manuel à vis avec témoin visuel rouge lorsque le mousqueton n'est pas verrouillé,
 - TRIACT-LOCK : système automatique à ouverture triple action,
 - BALL-LOCK : système automatique à ouverture triple action, avec indicateur de verrouillage.
- Disponible également en version noire (versions SCREW-LOCK et TRIACT-LOCK).

Spécifications

- Matière(s): aluminium
- Certification(s): CE EN 362, EAC, NFPA 1983 Technical Use

Spécifications par référence

| Référence(s) | M34A SL | M34A TL | M34A BL | M34A SLN |
|-------------------------|---|---|---|---|
| |  |  |  |  |
| Poids | 70 g | 75 g | 75 g | 70 g |
| Système de verrouillage | SCREW-LOCK | TRIACT-LOCK | BALL-LOCK | SCREW-LOCK |
| Couleur(s) | gris | gris | gris | noir |
| Résistance grand axe | 27 kN | 27 kN | 27 kN | 27 kN |
| Résistance petit axe | 8 kN | 8 kN | 8 kN | 8 kN |
| Résistance doigt ouvert | 8 kN | 8 kN | 8 kN | 8 kN |
| Ouverture | 25 mm | 24 mm | 25 mm | 25 mm |
| Made in | FR | FR | FR | FR |
| Garantie | 3 ans | 3 ans | 3 ans | 3 ans |
| Conditionnement | 1 | 1 | 1 | 1 |
| Regroupement standard | 20 | 20 | 20 | 20 |
| EAN | 3342540102477 | 3342540102453 | 3342540102422 | 3342540102460 |

| Référence(s) | M34A TLN |
|-------------------------|---|
| |  |
| Poids | 75 g |
| Système de verrouillage | TRIACT-LOCK |
| Couleur(s) | noir |
| Résistance grand axe | 27 kN |
| Résistance petit axe | 8 kN |
| Résistance doigt ouvert | 8 kN |
| Ouverture | 24 mm |
| Made in | FR |
| Garantie | 3 ans |
| Conditionnement | 1 |
| Regroupement standard | 20 |
| EAN | 3342540102446 |

Accessoire(s) CAPTIV

Produit(s) associé(s) I'D S
RIG
GRILLON