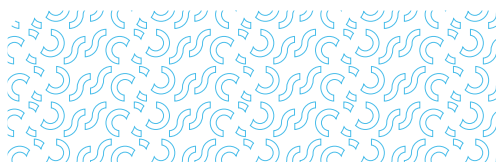




SCEMED

LA RÉFÉRENCE
DU BIEN-ÊTRE MÉDICAL

UGAP
L'ACHAT PUBLIC



GAMME BARIATRIQUE



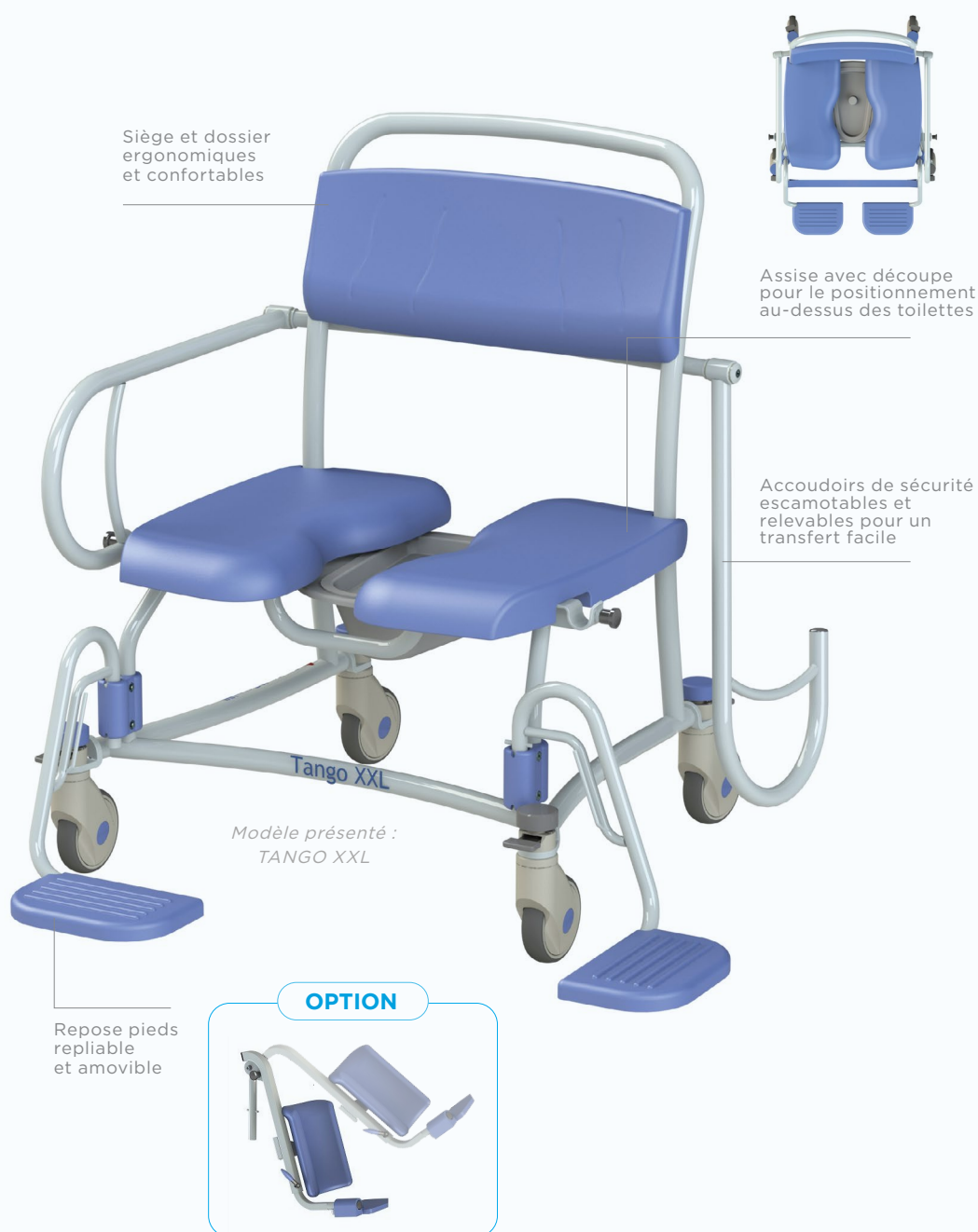
TANGO

FAUTEUIL
DE DOUCHE

TANGO XXL

CONFORT ET ERGONOMIE

Chaises de douche bariatriques conçues pour améliorer l'hygiène et les soins des patients / résidents obèses (charge max : 300 kg).



CARACTÉRISTIQUES

CONFORT MAXIMAL

Peut être utilisée comme **chaise de douche** ou **chaise de toilette**.
Facilite les soins grâce à l'assise découpée.

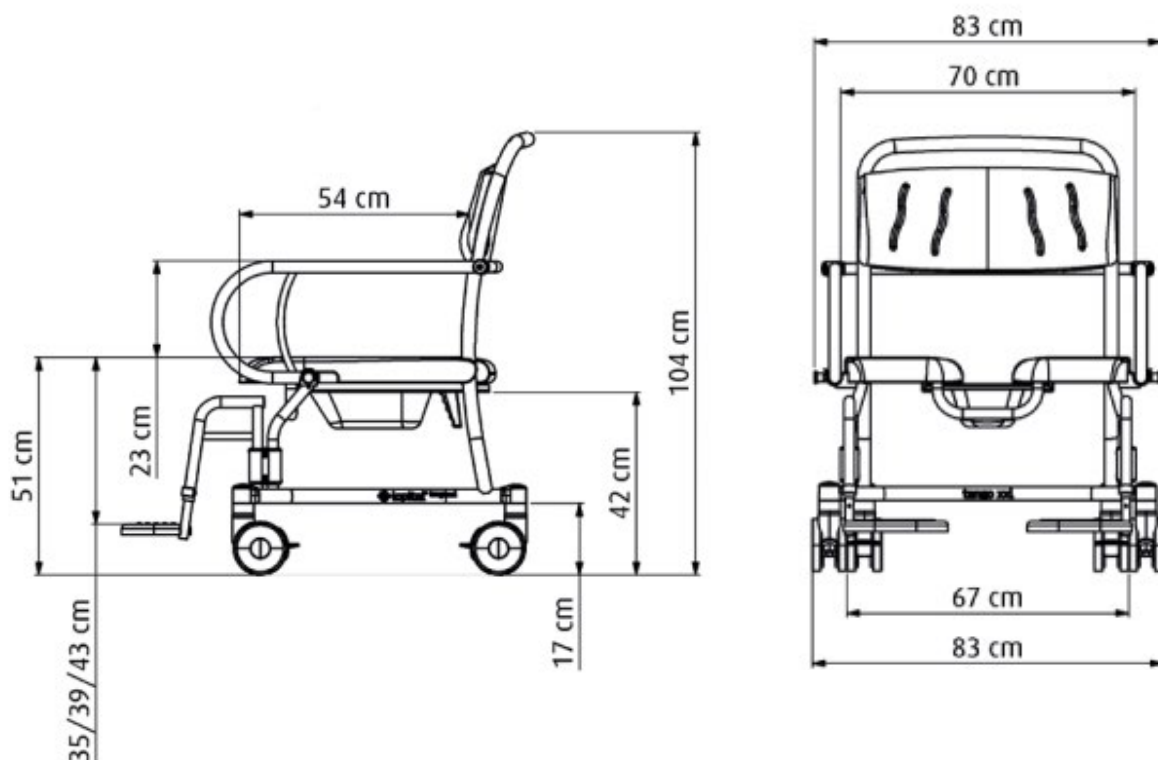
Charge maximale : 300 kg

Poids à vide : 30,5 kg

Roues : 3 roues grand diamètre équipées de freins et 1 roue avec blocage directionnel

Matériaux : Siège et dossier en mousse polyuréthane - Structure en acier époxy peint - Acier inoxydable recouvert de peinture époxy

Réf. : **5100 5800**



OPTIONS

Repose-tête
 Réf. : **530.013**

Bassin
 Réf. : **530.030**

Ceinture de sécurité
 Réf. : **530.029**



FORMATION

Transfert de notre savoir-faire pour la bonne utilisation des matériels SCEMED



CONSEILS PERSONNALISÉS

Notre bureau d'études interne vous accompagne également dans vos projets d'aménagement sur mesure.



CONTRAT DE MAINTENANCE

Pour plus de sérénité et de tranquillité, des offres adaptées et personnalisées selon vos besoins.

Scemed.com



LA RÉFÉRENCE DU BIEN-ÊTRE MÉDICAL

SCEMED - Parc Eurasanté - Lille Métropole
310 rue Jules Vallès - 59120 LOOS

Tél. : 03 20 28 04 28

Fax. : 03 20 28 04 00

Email. : contact@scemed.com

Suivez nous sur :

