



## DÉVIDOIRS PSE

### DESCRIPTION

Dévidoirs mobiles destinés à équiper les véhicules d'incendie Premier Secours Evacuation. Leur fonction est la même que celle des dévidoirs mobiles standards normalisés.

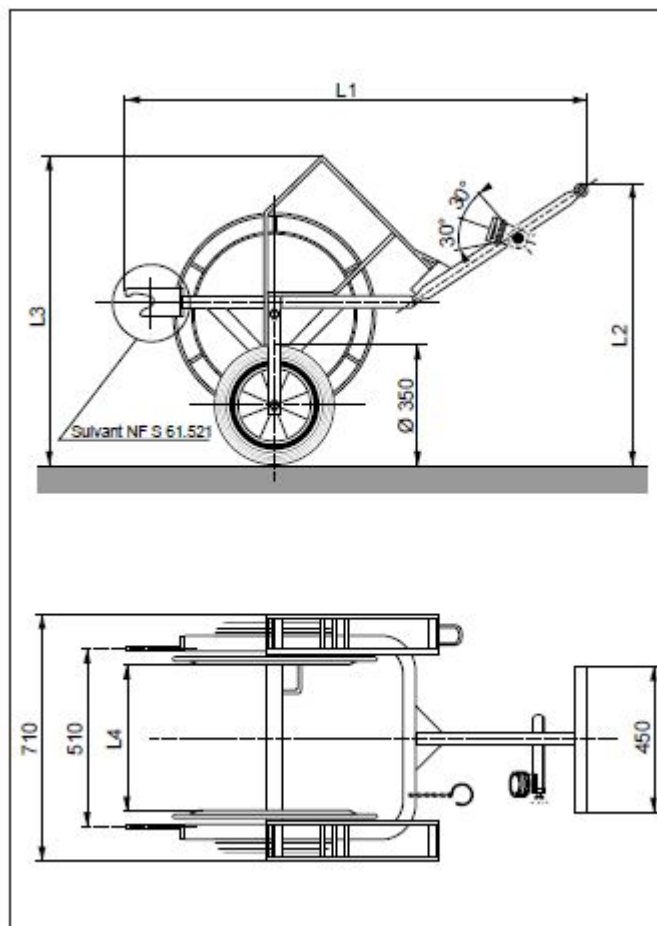
Ils sont constitués des éléments suivants :

- Un cadre avec fourchettes d'accrochage normalisées NF S 61.521,
- Un timon,
- Une bobine destinée à recevoir le tuyau d'incendie,
- Deux berceaux supports permettant de stocker chacun une longueur de 20 mètres de tuyau PIL Ø 45
- Un support de lance,
- Une chaîne pour arrêt de la bobine en rotation.
- Un bouchon DSP DN 65 ou DN 50 sans coquille, (orientable pour le modèle 160 mètres), fixé au timon et servant de support au demi-raccord d'extrémité du tuyau.

### CONSTRUCTION

- Bobine, cadre avec fourchettes d'accrochage timon, berceaux supports en acier.
- Roues plastiques à bandage caoutchouc.
- Bouchons plastiques aux extrémités de tubes.
- Présentation : ensemble plastifié rouge incendie.

### CARACTERISTIQUES



Capacité bobine (ml)	Dimensions (mm)				
	L1	L2	L3	L4	Ø bobine
160	1452	824	1000	450	740

Poids vide 52 kg

Poids plein 142 kg



**G101020 - DÉVIDOIR MOBILE PSE 160 M**



**UM010006 - KIT FREIN DE BOBINE**