

PANNEAU DE MAINTIEN DE CHARGE 12V

Le module de maintien de charge est destiné à pallier à l'auto décharge naturelle des batteries. Cette auto décharge peut entraîner la perte irrémédiable de la batterie.

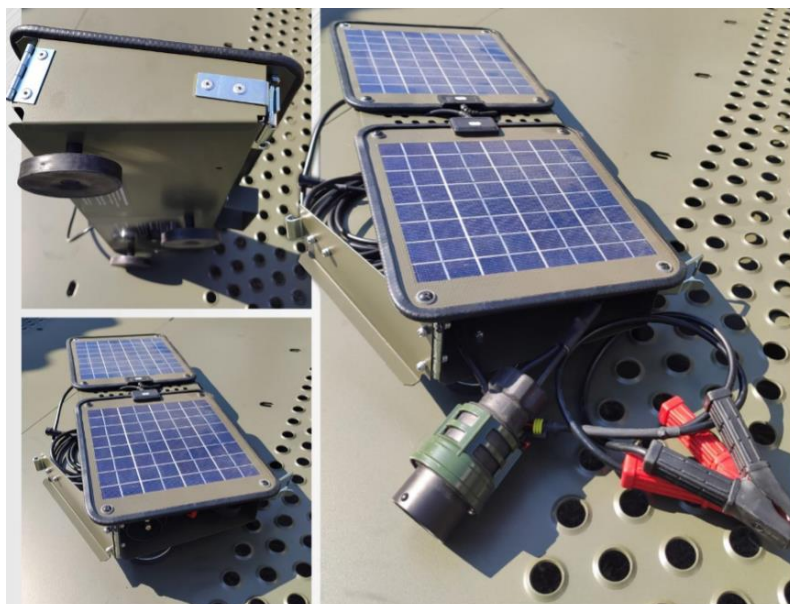
L'objectif est de garder une capacité opérationnelle des matériels et de réduire les coûts d'entretien. (Main d'œuvre et remplacement).

Ce produit est principalement destiné à des matériels ayant un faible taux d'utilisation. Il est particulièrement très intéressant pour le matériel pré positionné pour diverses interventions.

Ce dispositif de maintien de charge a été lauréat au prix de l'innovation et de l'audace 2014 du ministère de la défense

CARACTERISTIQUES TECHNIQUES

- 1 poignée de transport,
- Plots aimantés au verso pour maintien en position + protection des aimants
- Circuit imprimé et fusible intégré dans un boîtier étanche
- Porte sur charnière avec grenouillère de fermeture (caisson fermé à l'opposé)
- de couleur Vert OTAN avec traitement peinture cuite au four



G210112 – PANNEAU DE MAINTIEN DE CHARGE 12V