

Système hygiénique Ambu

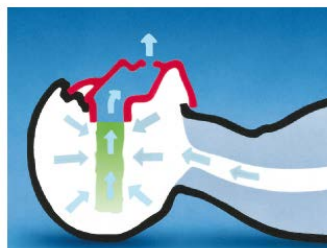


Grâce à la peau de visage et au sac d'insufflation réservé à l'usage individuel, ce système hygiénique prévient tout risque de contamination croisée, en garantissant une ventilation et une expiration réalistes par la bouche et par le nez. Pour vérifier que ce système est correctement mis en place, les utilisateurs doivent s'assurer qu'à chaque session à laquelle ils participent, on leur distribue une peau de visage personnelle et qu'ils mettent en place un sac d'insufflation quand vient leur tour de pratiquer la ventilation sur le mannequin.



Insufflation

Lorsqu'on insuffle de l'air par la bouche ou par le nez de la peau de visage (en rouge), le sac d'insufflation jetable (en vert) se remplit. L'air ambiant, et non la respiration du stagiaire, passe alors dans le mannequin et provoque la dilatation des poumons/de l'estomac.



Expiration

A la fin de l'insufflation, l'air ambiant retourne vers la tête et comprime le sac d'insufflation. Lors de ce processus, l'air insufflé par le stagiaire est expiré par la bouche et le nez du mannequin.

Grâce au système hygiénique breveté Ambu, qui intègre une peau de visage et un sac d'insufflation, les composantes internes du mannequin ne doivent être ni nettoyées, ni désinfectées. Le sac d'insufflation est jetable et doit toujours être éliminé au terme de la formation. La peau de visage peut être réutilisée après avoir été nettoyée et désinfectée. Retirer l'insert dentaire en tirant pour le dégager de la peau de visage.

Nettoyage manuel

- Rincer la peau de visage et l'insert dentaire à l'eau claire.
- Nettoyer les composantes à l'eau chaude (max. 65 °C). Utiliser un détergent doux.
- Rincer abondamment à l'eau claire pour éliminer toutes les traces de détergent.

Lavage en machine

Les peaux de visage peuvent être lavées dans une machine à laver ordinaire. Utiliser une dose normale de détergent et sélectionner un programme de lavage à 70 °C. Pour éviter les bruits d'entrechoquement des inserts dentaires sur le tambour de la machine, les peaux de visage peuvent être glissées dans un sac à texture lâche.

Désinfection

Après avoir été séparés et nettoyés, la peau de visage et l'insert dentaire peuvent être désinfectés comme suit :

- Placer les composantes dans une solution d'hypochlorite de sodium comprenant au minimum 500 ppm de chlore librement accessible (1/4 de gobelet d'eau de Javel liquide pour 4 litres d'eau de robinet) pendant 10 minutes. Cette solution doit être fraîche et doit être éliminée après son utilisation.
- Placer les composantes dans une solution d'alcool 70 % et de chlorhexidine pendant 2 minutes (70 % alcool éthylique et 0,5 % chlorhexidine).
- Une désinfection chimique est également possible à condition d'utiliser des désinfectants reconnus pouvant être utilisés avec du chlorure de polyvinyle (PVC). Les instructions de dosage et de désinfection du fournisseur doivent être strictement respectées.
- Toujours rincer les composantes à l'eau claire après les avoir désinfectées et les laisser sécher avant de les ranger.

REMARQUE ! Les peaux de visage ne peuvent pas être bouillies, stérilisées en autoclave ni stérilisées au gaz.