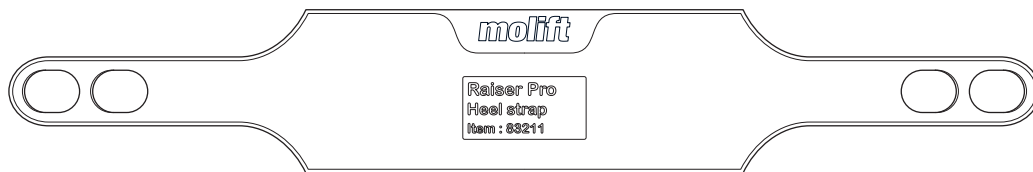


Raiser Pro Heel Strap

Assembly instruction

molift[®]
a part of Etac

BM49099 Rev. A 2020-10-08



Instructions de montage

83211

Raiser Pro HeelStrap

Lisez le manuel d'utilisation principal de Raiser Pro avant utilisation.

Il est important de comprendre parfaitement le contenu du manuel d'utilisation principal avant de tenter d'utiliser l'équipement. Ce manuel d'utilisation principal contient des consignes importantes en matière de sécurité et des informations relatives à l'utilisation du Molift Raiser Pro. Scannez le code QR ci-dessous pour consulter le manuel d'utilisation principal du Molift Raiser Pro ainsi que de la documentation supplémentaire.



Raiser Pro Heelstrap

Raiser Pro HeelStrap est un accessoire à utiliser lorsque le patient a besoin de soutien pour maintenir ses pieds dans la bonne position lorsque ceux-ci sont posés sur le repose-pied du Raiser Pro. Le produit doit être installé au niveau des boutons rotatifs du Molift Raiser Pro. Le HeelStrap dispose de deux trous de chaque côté et peut être ajusté selon 3 longueurs distinctes. Le HeelStrap doit maintenir les talons de l'utilisateur.

Évaluez les risques et prenez des notes.

En tant qu'assistant, vous êtes responsable de la sécurité de l'utilisateur.

Réévaluez les risques aussi souvent que nécessaire en raison de l'état de santé du patient.

Contrôles à réaliser quotidiennement ou avant toute utilisation :

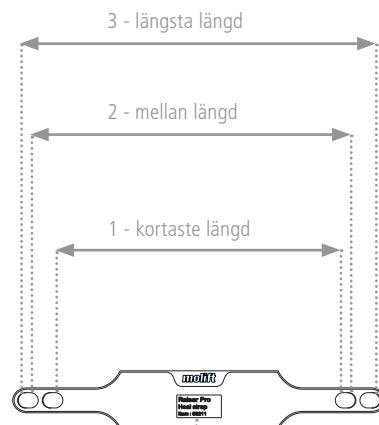
- Assurez-vous que l'utilisateur présente les aptitudes requises à l'utilisation du HeelStrap.
- Assurez-vous que le HeelStrap ne présente aucun signe de dommage ou d'effilage.

Matériau et consignes de nettoyage

Le Molift Raiser Pro HeelStrap est fabriqué en silicone.

Nettoyez et désinfectez avec de l'alcool à 70 % ou une solution à base d'isopropanol (45 %).

Prova ut vilken kombination som ska användas för den enskilda brukaren.



Identification du recyclage des matériaux



Année de fabrication



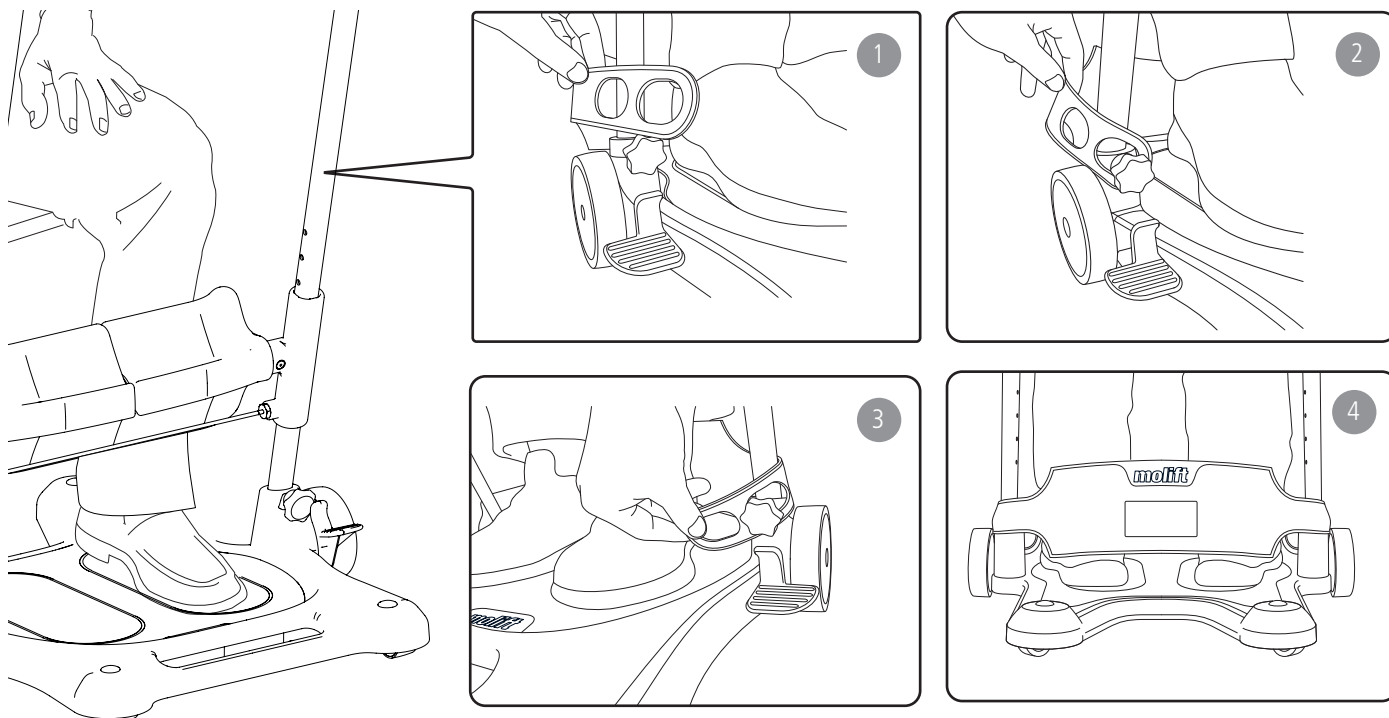
Mois de fabrication



Les roues doivent être verrouillées avant l'installation du HeelStrap au niveau des boutons.

Montage du Raiser Pro Heelstrap

Assurez-vous que l'utilisateur est assis et que les roues du Molift Raiser Pro sont verrouillées avant d'installer le HeelStrap. Assurez-vous que le HeelStrap est correctement fixé avant d'installer l'utilisateur.



- 1 L'utilisateur est assis, ses pieds sont placés sur le repose-pied et l'appui sous-rotulien est ajusté à la hauteur désirée, comme décrit dans le manuel d'utilisation du Molift Raiser Pro. Veillez toujours à ce que les roues soient verrouillées.
- 2 Fixez le HeelStrap sur le bouton rotatif d'un seul côté pour commencer. Assurez-vous qu'il est bien fixé avant de l'accrocher de l'autre côté.
- 3 Placez le HeelStrap à hauteur des talons de l'utilisateur et fixez-le au bouton rotatif de l'autre côté du Molift Raiser Pro. Le HeelStrap dispose de deux trous de chaque côté et peut être ajusté selon 3 longueurs distinctes en fonction de la taille et de la position des pieds de l'utilisateur.
- 4 Assurez-vous que le HeelStrap est bien fixé au niveau des talons de l'utilisateur et aussi bas que possible, de préférence en contact avec le repose-pied du Raiser Pro. Le HeelStrap doit maintenir les talons de l'utilisateur.



Etac AS
Etac Supply Gjøvik
Hadelandsveien 2, 2816 Gjøvik, Norway
Tel +47 4000 1004
molift@etac.com www.etac.com

The Etac logo, featuring a stylized black circle with a dot inside, followed by the word 'etac' in a bold, lowercase, sans-serif font, with a registered trademark symbol (®) to the upper right of the 'c'.