

TABLEAU DE DOUCHE ET DE DESINFECTION

POUR RENDRE LES DOUCHES PLUS
FACILES ET PLUS SURES

arjo





UNE SOLUTION COMPLETE : LES SYSTEMES DE DOUCHE

Le tableau de douche et de désinfection constitue un système de distribution à débit efficacement régulé pour les douches assistées, et pour le nettoyage et la désinfection des appareils. La douche murale pour résident, utilisé en conjonction avec des aides mécanisées telles que le brancard d'hygiène Concerto, constitue un système de douche global et complet.

Pour rendre les tâches plus faciles et plus sûres

Le tableau de douche et de désinfection mural est facile à utiliser et permet d'effectuer efficacement les douches assistées, ainsi que le nettoyage et la désinfection des équipements. Cet appareil comporte un mitigeur thermostatique précis avec système anti-brûlure éprouvé. L'unité de désinfection comporte un compartiment de rangement fermé à clé pour les produits désinfectants.

Système complet et lutte contre les infections croisées

Utilisé en conjonction avec des équipements de douche tels que le Concerto, le Carino ou le Carendo, ce tableau de douche et de désinfection constitue un système complet pour les douches assistées. Un système de désinfection intégré assure une lutte efficace contre les infections et réduit les risques d'infections nosocomiales.

Une douche en douceur

Grâce au mitigeur thermostatique à régulation de pression et de température, et à la douchette à régulation de pression, les conditions de la douche du résident peuvent être étroitement contrôlées. Il est important de pouvoir administrer un jet d'eau doux à une température optimale, car de nombreux résidents âgés souffrant de maladies telles que la maladie d'Alzheimer deviennent extrêmement sensibles aux stimuli extrêmes.

Pour améliorer les soins et l'efficacité

Le tableau de douche et de désinfection constitue une solution simple et sûre pour les douches assistées et peut être utilisé pour optimiser la qualité et le confort de la douche des résidents dépendants.



Le tableau de douche et de désinfection remplit trois fonctions d'hygiène importantes :

Le tableau de douche, il fait partie intégrante d'un système complet pour les douches assistées effectuées en conjonction avec le Concerto et d'autres appareils de douche.

Le vidoir à chasse d'eau intégrée crée une solution hygiénique pour se débarrasser de l'eau de la douche et des matières provenant des résidents incontinents.

La désinfection intégrée constitue une solution extrêmement efficace pour la désinfection des appareils.

Le tableau présente un ensemble de fonctions qui contribuent à l'efficacité des soins d'hygiène.

PRINCIPAUX COMPOSANTS



Le tableau de douche comporte un mitigeur thermostatique et un affichage des températures.



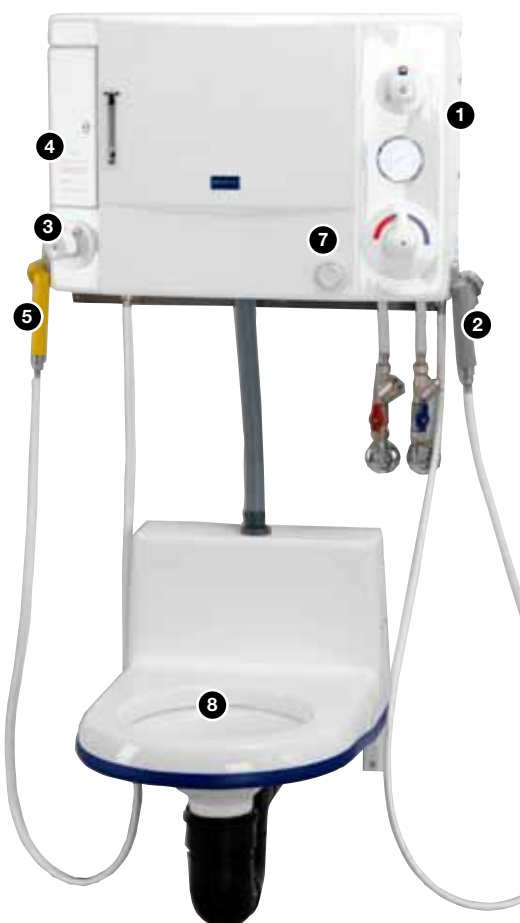
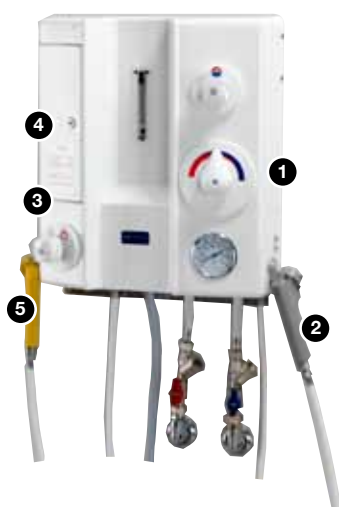
De conception ergonomique pour assurer des conditions de travail confortables, la douche est également équipée d'un dispositif de verrouillage.



L'unité de désinfection comporte un mélangeur de désinfectant réglable. Le compartiment du désinfectant est verrouillable à l'aide d'une clé.



Un désinfectant formulé spécifiquement, ArjoClean est conçu pour être utilisé avec le tableau de douche et de désinfection.



Les bonnes pratiques en matière d'hygiène sont facilitées par la douche de désinfection facile à utiliser.



La chasse d'eau par manette assure un rinçage efficace du vidoir.



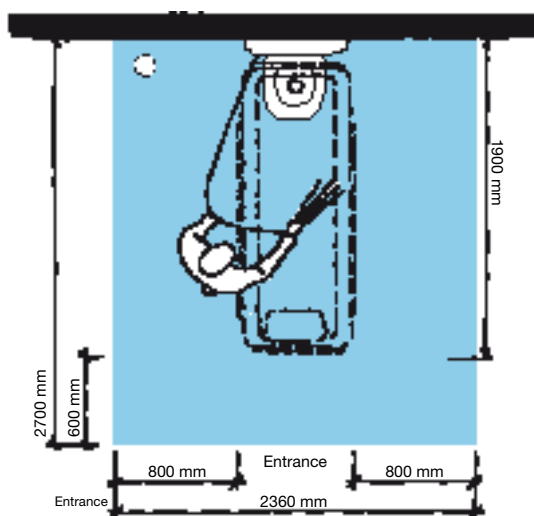
Grâce à la chasse d'eau par réservoir, on peut rincer le vidoir quelque soit la pression d'eau du réseau.



Disponible en fibres de verre ou en acier inoxydable, le vidoir constitue une solution hygiénique pour se débarrasser de l'eau de douche et des effluents corporels.

CARACTERISTIQUES DU PRODUIT

Espace requis



La zone bleue indique la superficie de travail minimale requise pour que le personnel puisse utiliser les aides mécanisées de manière ergonomique à partir d'un seul côté.

Emplacement du vidoir

Le vidoir peut être monté sur le mur ou au sol. La sortie peut être raccordée au mur ou au sol.



Information produit

Alimentation en eau

| | |
|------------|---|
| Eau froide | Raccord G3/4" mâle (raccordement par le client) |
| Eau chaude | Raccord G3/4" mâle (raccordement par le client) |

Raccorder avec vannes d'arrêt, raccord 3/4 pouces

Pression statique maxi 600 kPa (87 psi)

Pression de fonctionnement mini 30 kPa (4,4 psi)

Débit mini 20 l/min

Température recommandée pour l'eau froide 3-20 °C

Température recommandée pour l'eau chaude 38-80 °C

Vidange de l'eau

Capacité minimale de vidange 100 l/min

Mesures, Volume, Poids

| | sans réservoir | avec réservoir | avec chasse d'eau par manette |
|-------------------|----------------|----------------|-------------------------------|
| Poids | 14 kg | 22 kg | 14 kg |
| Largeur | 455 mm | 750 mm | 455 mm |
| Hauteur | 510 mm | 510 mm | 510 mm |
| Profondeur | 190 mm | 190 mm | 190 mm |

Seules les pièces Arjo spécialement conçues, doivent être utilisées sur les équipements et accessoires Arjo. Notre objectif est de poursuivre le développement de nos produits. Nous nous réservons le droit de les modifier sans préavis.

® et ™ sont des marques déposées du groupe de sociétés Arjo.
© Arjo, 2010.

www.Arjo.com

Arjo France SAS

2 avenue Alcide de
Gasperi BP 133
59436 RONCQ CEDEX
FRANCE

Tél.: +33 (0)3 20 28 13 13

Fax: +33 (0)3 20 28 13 14

E-mail: info.France@Arjo.com

arjo