

Options pour gamme guéridons composite

Référence des guéridons de base : 1003.01 à 1003.08



1300.01 - Guidon



1300.02 - Rail latéral



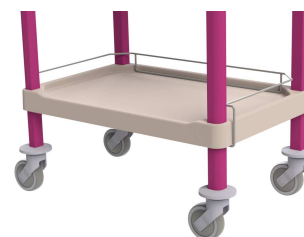
1300.03 - Tablette latérale abattable



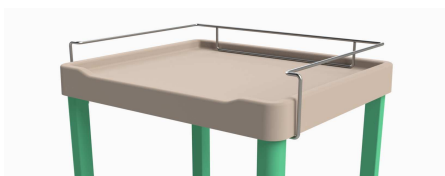
1300.04 - Galerie supérieure 3 côtés
Guéridon 600x400



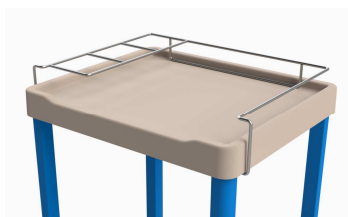
1300.05 - Galerie supérieure 3 côtés
Avec porte flacons - Guéridon 600x400



1300.06 - Galerie inférieure 3 côtés
Guéridon 600x400



1300.07 - Galerie supérieure 3 côtés
Guéridon compact



1300.08 - Galerie supérieure 3 côtés
Avec porte flacons - Guéridon compact



1300.09 - Galerie inférieure 3 côtés
Guéridon compact



1300.10 - portique
Guéridon 600x400



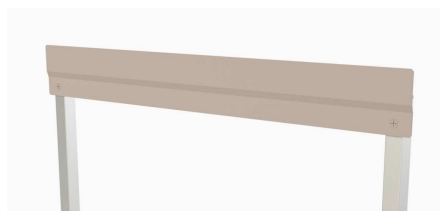
1300.11 - Rail de portique
Guéridon 600x400



1300.12 - Tablette de portique
Guéridon 600x400



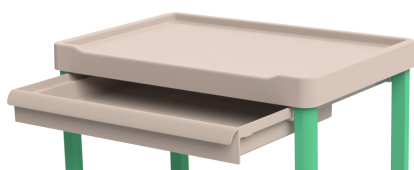
1300.13 - Tablette de portique
avec crochets - Guéridon 600x400



1300.14 - Support boîtes à bec
Pour portique - Guéridon 600x400



1300.19 - Support SHA
Avec étau de fixation



1300.20 - Tiroir 600x400 1 module
Avec paire de glissières



1300.21 - Tiroir 600x400 2 modules
Avec paire de glissières



1300.22 - Tiroir 600x400 3 modules
Avec paire de glissières



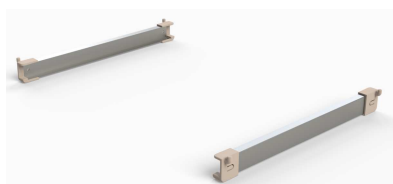
1300.23 - Tiroir compact 1 module
Avec paire de glissières



1300.24 - Tiroir compact 2 modules
Avec paire de glissières



1300.25 - Tiroir compact 3 modules
Avec paire de glissières



1300.26 - Paire de glissières



1300.27 - Tablette télescopique
Guéridon 600x400



1300.28 - Tablette télescopique
Guéridon compact



1300.29 - Tiroir sécurisé 1M 600x400
Avec paire de glissières



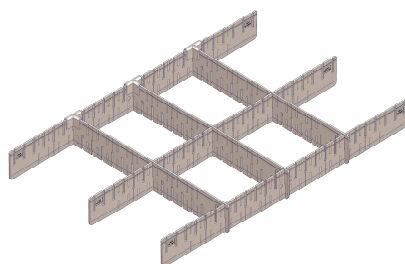
1300.30 - Tiroir sécurisé 2M 600x400
Avec paire de glissières



1300.31 - Tiroir sécurisé 3M 600x400
Avec paire de glissières



1300.32 - Montant Ø30
pour bras informatique



1600.74 - Kit de séparation 8 cases
Pour tiroir 1M 600x400



494.21 - Panier fil petit modèle



494.23 - Panier fil grand modèle



1500.32 à 1500.35 - Bacs plastique



494.27 - Plateau informatique inox
Avec étaux de fixation



494.29 - Plateau informatique sécurisé
Avec étaux de fixation



392.92 - Etau de fixation de 35



317.01 à 317.06 - Tiges porte sérum
à 2 ou 4 crochets