

Stérilisateurs à vapeur  
**Matachana S1000**



## Stérilisateurs à vapeur S1000 L'acheminement d'un succès

Les stérilisateurs MATACHANA de la série S1000 ont été conçus à partir des besoins réels en matière de stérilisation dans les hôpitaux actuels; qu'il s'agisse de centrales de stérilisation ou de blocs chirurgicaux, de centres de santé ou de services de stérilisation externalisés, etc.

La série S1000 est conçue et fabriquée dans notre centre de production de Barcelone (Espagne), un nouveau centre équipé des technologies de dernière génération en matière de développement durable, de rendement énergétique et contrôle des procédés.

Models	1004 E-1 1004 V-1	1004 E-2 1004 V-2	1006 E-1 1006 V-1	1006 E-2 1006 V-2	1008 E-1 1008 V-1	1008 E-2 1008 V-2	1010 E-1 1010 V-1	1010 E-2 1010 V-2	1012 E-1 1012 V-1	1012 E-2 1012 V-2
<b>Spécifications techniques</b>	1 porte	2 portes	1 porte	2 portes	1 porte	2 portes	1 porte	2 portes	1 porte	2 portes
<b>Dimensions totales (mm)</b>										
Largeur	1710 **	1710 **	996	996	996	996	996	996	996	996
Hauteur	1954	1954	1954	1954	1954	1954	1954	1954	1954	1954
Profondeur	958	977	1314	1336	1614	1636	2054	2076	2313	2338
<b>Dimensions de la chambre (mm)</b>										
Largeur	670	670	670	670	670	670	670	670	670	670
Hauteur	670	670	670	670	670	670	670	670	670	670
Profondeur	625	638	998	996	1265	1296	1735	1733	2000	1998
<b>Puissance (kW) *</b>										
AVEC générateur (E)	33	33	39	39	51	51	63	63	63	63
SANS générateur (V)	2,5	2,5	2,5	2,5	2,5	2,5	2,5	2,5	2,5	2,5
<b>Modules de stérilisation (M. S.)</b>	4	4	6	6	8	8	10	10	12	12
<b>Volume de la chambre (litres)</b>	279	285	445	445	565	578	774	773	893	892

(\*) La série S1000 est disponible en version avec générateur de vapeur intégré et version sans générateur pour être connectée à une source de vapeur externe.

(\*\*) Cette valeur inclut la zone de service, nécessaire à l'entretien.



# Caractéristiques générales de la série S1000

Stérilisateurs à vapeur  
Série S1000

- **Technologie**  
Nouveau système de commande moderne et plus puissant.  
Écran tactile TFT pour zone de chargement avec PLC intégré.  
Partie frontale fabriquée à partir d'un matériau innovant qui protège de dépôts de salissures et empêche les reflets gênants.  
Facile à nettoyer.
- **Ergonomie**  
Écrans plus accessibles et système d'exploitation intuitif et versatile.
- **Respect de l'environnement**  
Faible consommation en eau et énergie grâce à des systèmes économes intégrés.
- **Efficacité**  
Nouveau design du système de vide par Venturi.
- **Compatibilité**  
Séchage parfait testé avec les emballages les plus exigeants du marché.
- **Connectivité**  
Préparée pour être connectée via un port Ethernet aux différents systèmes de gestion et de traçabilité.
- **Commodité**  
Nouvelle gamme d'éléments complémentaires plus fonctionnels et mieux adaptés aux besoins de chargement.
- **Accessibilité**  
Redistribution optimisée des circuits et composants facilitant l'accessibilité au service technique pour les tâches d'entretien.
- **Télédiagnostic**  
Connexion à distance via le port Ethernet pour connaître la condition du stérilisateur et permettre que le Service Technique puisse diagnostiquer les incidences/pannes à distance pour apporter une solution plus rapide.

## Réglementation

Les stérilisateurs à vapeur de la série S1000 de MATACHANA ont radicalement transformé le domaine de la stérilisation depuis leur lancement sur le marché dans les années 70.

La combinaison de matériaux de première qualité, d'une ingénierie multidisciplinaire et d'un procédé de production parfaitement maîtrisé donnent lieu à un produit d'excellente qualité, conforme aux réglementations européennes et internationales, pour satisfaire aux demandes les plus exigeantes de notre clientèle.

Ainsi, les stérilisateurs de la série S1000 ont été conçus et construits en appliquant de manière rigoureuse les spécifications suivantes :

- Norme européenne EN 285
- Normes internationales de Qualité ISO 9001 et EN ISO 13485
- Directive européenne 93/42/CEE sur les dispositifs médicaux
- Directive européenne 2014/68/UE sur les équipements à pression (DEP)
- Directive européenne 2014/30/UE de compatibilité électromagnétique
- Directive européenne 2014/35/UE de basse tension
- Directive européenne 2006/42/CE relative aux machines

Le respect de ces normes et directives garantit la gestion effective de la qualité allant des premiers stades de développement des appareils jusqu'à leur service après-vente, en passant par la production, livraison, installation et mise en service.

## Interphase de commande

Avec cette nouvelle gamme de stériliseurs, MATACHANA mise sur la création et le développement d'équipements intuitifs, faciles à utiliser, proposant un haut niveau de qualité.

Ainsi, cette gamme est pourvue d'une interface de commande composée principalement d'un écran tactile TFT couleur QVGA (avec PLC intégré) pour la zone de chargement, d'un écran LCD à 4 lignes de caractères doté de touches de fonctions pour la zone de déchargement et d'un système industriel de PLC.



### Menu de navigation

MATACHANA a développé un système d'exploitation intuitif comportant des icônes qui permettent à l'utilisateur de l'appareil une manipulation simple et rapide, pour se déplacer dans les différents menus de sélection des programmes et configurations.

Le logiciel assure par ailleurs un certain nombre de fonctions importantes, telles que :

- Rapports et résumés de processus de l'imprimante
- Menu de sélection d'utilisateur
- Affichage des valeurs des sondes (température et pression)
- Édition de mots de passe
- Réglages de maintenance
- Messages d'alarme, avertissement et erreur

### Lectures indépendantes

L'unité de contrôle offre une supervision de la stérilisation grâce à la double lecture de la température et de la pression de la chambre au moyen de capteurs indépendants connectés aux deux PLC de l'appareil. Cette configuration assure une gestion indépendante des lectures, ce qui s'avère un point important de différenciation par rapport aux autres fabricants.

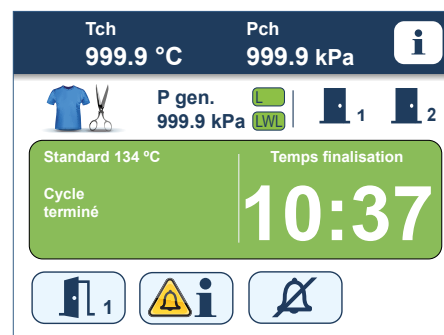




## Fonctions d'impression

L'appareil dispose d'une imprimante thermique qui permet à l'utilisateur ou au technicien de maintenance de recevoir des informations concernant son état et la progression du cycle.

Par ailleurs, grâce à la grande mémoire interne de l'écran, il est possible de connecter une imprimante externe via le port Ethernet en vue de l'impression des cycles en format A4, ce qui est plus maniable et permet, en plus des textes du rapport, un graphique de pression et température du cycle. De plus, le système permet de télécharger les cycles à travers un port USB situé sur la partie frontale du stérilisateur, ce qui permet à l'utilisateur d'archiver et de conserver les différents rapports relatifs aux cycles réalisés et leurs graphiques correspondants pour une impression et une visualisation ultérieures.



## Indication de fin de cycle

Dans le but de permettre une identification rapide de l'état final du processus, le logiciel de l'écran affiche un message; "Cycle complet " sur fond vert pour indiquer que le cycle s'est achevé correctement et "Cycle incorrect" sur fond rouge pour informer d'une fin de programme comportant une anomalie.

## Connectivité avec le logiciel de supervision et de traçabilité

Possibilité d'envoyer les données du cycle à notre logiciel de supervision EasyLOOK via le port Ethernet, de même qu'à d'autres logiciels de traçabilité.



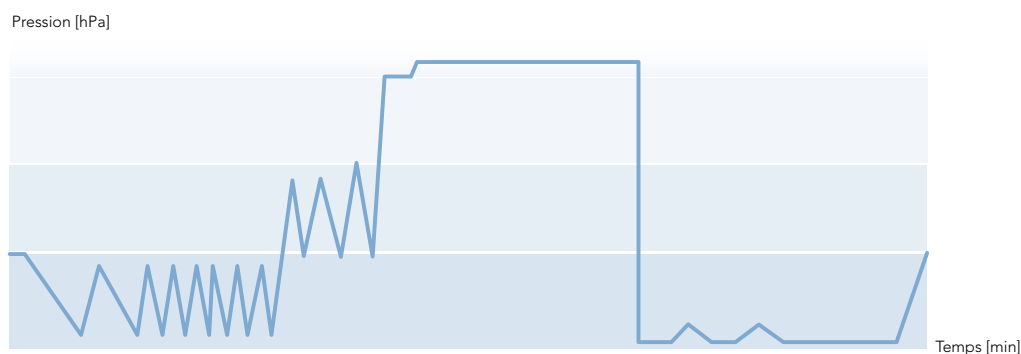
## Programmes

Les stérilisateur MATACHANA de la série S1000 s'accompagnent de différents programmes préétablis couvrant un vaste éventail de combinaisons pour répondre à toutes les attentes des centrales de stérilisation.

Il existe deux types de programmes :

- Programmes de test : contrôle du fonctionnement correct du stérilisateur
- Programmes de production : programmes de stérilisation ou de production de matériel stérile

### Graphique (profil de pression) d'un cycle de production :



#### Programmes standards S1000

Programmes de production	Application
Standard 134 °C	Pour matériels emballés (instruments solides ou à cavités)
Standard 121 °C	Pour matériels thermosensibles emballés
Conteneurs 134 °C	Pour matériels emballés (instruments solides ou à cavités ou charges lourdes dans des paniers ou dans des conteneurs)
Rapid 134 °C	Pour matériels solides à emballage simple (une couche)
Spécial P 134 °C	Pour matériels susceptibles d'être contaminés par des prions (*)
Programmes de test	Application
Test de vide	Vérifier l'herméticité de la chambre
Test de B&D	S'assurer de la correcte élimination de l'air et de la bonne pénétration de la vapeur à l'intérieur de la charge
Préchauffage	Préchauffer la chambre (en début de journée)

(\*) Il ne faut pas présumer que les prions peuvent être inactivés en les traitant uniquement avec ce programme. Il est nécessaire de réaliser un prétraitement adéquat avant la stérilisation via ce programme, dans la lignée des recommandations de l'OMS.

Il existe par ailleurs d'autres programmes optionnels (Liquides ouverts, Implants silicone, Désinfection à la vapeur, Démarrage automatique) et autres sur prescriptions du client.

## Options



- EasyCHECK. Test B&D électronique intégré
- Compresseur incorporé
- Système de vide avec pompe à anneau liquide
- Raccordement à des systèmes de récupération et de refroidissement externes permettant une importante économie d'eau
- By-pass de vapeur manuel et automatique
- Enregistrement et visualisation graphique par un enregistreur vidéo à 3, 4 ou 5 voies
- Téléchargement de données via port USB
- Impression du rapport et du graphique du cycle en format A4 à l'aide d'une imprimante externe
- Alimentation UPS (alimentation électrique sans interruption)
- Possibilité de réaliser la maintenance par le côté gauche
- Alarme à distance
- Détecteur d'air (version manuelle et automatique)
- Purge automatique du générateur
- Côté frontal en acier inoxydable
- Manomètres supplémentaires sur le côté frontal
- Alarme des alimentations
- Démarrage automatique programmé
- Arrêt automatique après le dernier cycle de la journée
- Connexion aux systèmes de chargement et déchargement automatique
- Générateur vapeur-vapeur intégré
- Générateur de vapeur avec fonction double de chauffage (électrique ou par vapeur) intégré
- Gestion astucieuse de l'alimentation en vapeur



**matachana**



# Caractéristiques principales de la série S1000



Conception compacte

## Conception compacte

Ses dimensions permettent de l'installer dans des espaces exigus et favorisent considérablement sa mise en service.

## Chambre et double enveloppe continues en acier inoxydable

Première qualité, 1.4404 (AISI-316L).

## Double enveloppe au design sous forme de gaine

Garantit l'absence de "points froids" dans la chambre.

## Châssis en acier de haute qualité

## Portes verticales coulissantes

Actionnées par un vérin pneumatique équipé de systèmes de sécurité et d'arrêt. Conditionnement des portes (modèles à double porte) conçu pour garantir que la porte de la zone stérile NE PEUT ÊTRE OUVERTE que si le cycle s'est achevé correctement.

## Usinage de haute précision du logement du joint de la porte

Assure une longue durée de vie du joint et un entretien facile.

## Système de vide via éjecteur (système Venturi) avec pompe de recirculation d'eau et réservoir économiseur

Entretien réduit, fonctionnement silencieux et efficace. Faible consommation d'eau.



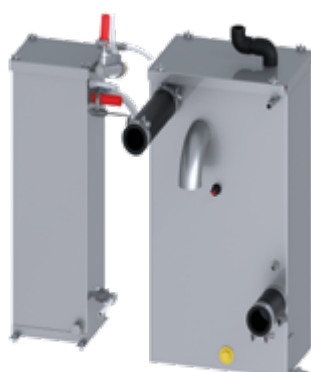
Système de vide

## Réservoirs d'eau indépendants

Le réservoir d'eau du générateur comporte un système de récupération de la chaleur des condensats qui aide à éliminer les gaz non condensables et permet d'obtenir une économie d'énergie.

## Partie frontale rétroéclairée à grande visibilité

Comporte des icônes d'indication qui aident l'utilisateur à connaître à tout moment l'état de l'appareil d'une manière rapide et simple. Comporte en outre un témoin lumineux qui révèle l'activation du bouton poussoir d'arrêt d'urgence.



Réservoirs d'eau





Circuits acier inoxydable

**Manomètres de la chambre et de vapeur sur le panneau frontal (côté chargement) et de la chambre (côté déchargement)**

**Panneau de commande composé d'un écran tactile TFT couleur (côté chargement) et d'un écran LCD équipé de touches de fonctions (côté déchargement)**

### Porte frontale de service

Fabrication dans un matériau innovant qui évite l'accumulation des salissures et les reflets. Nettoyage facile.



Générateur de vapeur

### Générateur de vapeur fabriqué en acier inoxydable 1.4404 (AISI-316L) à fonctionnement automatique

Système de commande astucieux composé de :

- Réglage de la pression en fonction du programme sélectionné
- Contrôle des résistances à travers un système multi-contacteur
- Remplissage du générateur en fonction de la phase de programme

Les fonctions énumérées garantissent des économies d'énergie et une faible consommation d'eau.

MATACHANA apporte un maximum de sécurité dans ses générateurs, en assurant un fonctionnement correct selon le niveau d'eau à l'intérieur du générateur.

En outre, il existe la possibilité de disposer d'un générateur en version vapeur-vapeur ainsi qu'en version dual (électrique et vapeur-vapeur), intégrées dans le propre générateur.



Tableau électrique

### Tableau électrique avec systèmes-répartiteurs passifs

Simplifie le câblage et réduit les coûts de maintenance.

### Accès complet aux composants de l'appareil

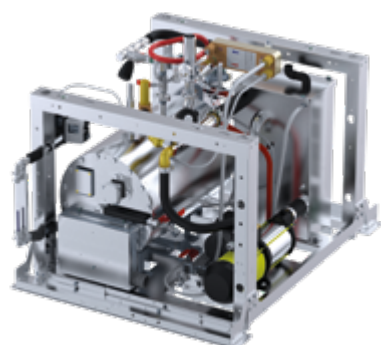
Aussi bien par un côté que par le panneau frontal (ouverture complète), ce qui facilite l'entretien du stérilisateur.

### Connexion Ethernet

Permet une connectivité parfaite avec différents périphériques (PC, codes à barres, imprimantes, etc.).

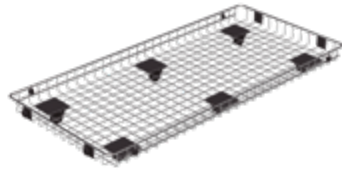
### Connexion directe avec notre logiciel de supervision EasyLOOK

Possibilité de connexion aux logiciels les plus courants de traçabilité et de gestion intégrale.



Accessibilité pour l'entretien

# Systèmes de chargement avec éléments complémentaires



Plateforme de chargement



Châssis de chargement

MATACHANA propose une vaste gamme de compléments de chargement dont l'objet principal est de faciliter le travail dans la zone de préparation et le chargement/déchargement du stérilisateur.

Chacun de ces éléments complémentaires est adapté aux différents modèles de stérilisateurs de la série S1000, de même qu'aux différents besoins du client final.

- **Paniers métalliques modulaires en acier inoxydable 1.4301 (AISI-304)**
- **Plateformes de chargement fabriquées en tige d'acier inoxydable 1.4301 (AISI-304)**

Avec roues et butées résistantes aux températures élevées.

- **Châssis de chargement en acier inoxydable 1.4301 (AISI-304)**

Conçu pour faciliter au maximum le travail dans la zone de préparation, avec plateaux « anti-rupture ». Léger, résistant et versatile.





Chariot à hauteur fixe



Chariot de transfert de charge motorisé



Système de chargement /  
déchargement automatique

- **Chariots de chargement/déchargement à hauteur fixe fabriqués en acier inoxydable 1.4301 (AISI-304)**

Avec différents systèmes de fixation compatibles en fonction du système de guidage installé sur le stérilisateur. Excellente manœuvrabilité grâce aux roues avec système de freinage et de blocage.

- **Chariots de chargement/déchargement avec réglage électrique de la hauteur de la plateforme**

Pour faciliter la tâche dans les zones équipées de stérilisateurs de différentes hauteurs. Excellente manœuvrabilité grâce aux roues avec système de freinage et de blocage.

- **Chariots de chargement/déchargement avec réglage électrique et transfert de charge motorisé**

L'utilisateur introduit de façon automatique la charge à l'intérieur de la chambre, simplement au moyen d'un système de bouton-poussoirs. Une fois le cycle de stérilisation terminé correctement, la charge peut s'extraire de la même manière.

- **Systèmes automatiques de chargement et déchargement**

Ils permettent une ergonomie optimisée tout en réduisant l'effort physique du personnel. De plus, leur totale flexibilité leur permet de s'adapter aux différentes méthodes de travail (avec ou sans châssis de chargement, plateformes, etc.).

Autres éléments complémentaires: veuillez soumettre vos besoins à MATACHANA et nos experts vous aiguilleront pour choisir la meilleure configuration de charge.







## L'innovation est la voie vers l'avenir

Depuis la fondation de la société il y a maintenant plus de 50 ans, notre mission consiste à proposer le meilleur service possible à nos clients par l'apport de nos connaissances et notre expérience dans le secteur, afin de faciliter leur tâche quotidienne. Ceci garantit la plus grande efficacité de production, tout en préservant le maintien strict des conditions de qualité.

MATACHANA bénéficie d'une large présence internationale, avec des bureaux en Espagne, France, Allemagne, Italie, Etats-Unis, Argentine et en Malaisie, ou par l'intermédiaire de ses distributeurs dans plus de 110 pays.

Au sein de MATACHANA, nous savons que la formation et le service contribuent d'une manière décisive à satisfaire les besoins de notre clientèle. C'est pourquoi nous avons toujours misé sur le développement de ces deux aspects de notre activité qui nous permettent de maintenir un contact direct avec nos clients, et d'engager un processus conjoint d'amélioration continue.

### Service d'assistance technique

Un service assuré par des ingénieurs, des techniciens experts hautement qualifiés et un personnel de soutien qui engagent leur responsabilité pour assurer le fonctionnement correct des équipements.

### MIEC, centre de formation

Nous avons pris l'engagement de veiller à ce que l'équipement MATACHANA soit hautement opérationnel. Pour cette raison, nous investissons dans la formation des futurs utilisateurs en proposant en outre des cours de formation destinés à toute notre clientèle, organisés régulièrement par nos soins dans les 5 continents.

### Respectueux de l'environnement

Les appareils sont conçus et fabriqués en appliquant les toutes dernières technologies du marché, afin d'obtenir les meilleurs résultats en terme de réduction de la consommation d'énergie et de l'eau. Notre Centre de Production à Castelldefels (Barcelone) a obtenu le certificat de Gestion Environnementale ISO 14001 et de Gestion de l'Energie ISO 50001.

### Qualité

Les appareils MATACHANA sont développés, fabriqués et testés suivant un contrôle de qualité conforme aux Normes internationales ISO 9001 et EN ISO 13485 relatives à la gestion de la qualité des dispositifs médicaux.



#### Matachana Headquarters

Almogàvers, 174  
08018 Barcelona · Spain  
Tel. (+34) 93 4868700  
www.matachana.com

#### Matachana France

Europarc · 5 allée des Saules  
94043 Créteil Cedex · France  
Tel. (+33) 1 41941780  
www.matachana.fr

#### Matachana Germany

An der Trave 14  
23923 Selmsdorf · Germany  
Tel. (+49) 451 280720  
www.matachana.de

#### Metalarredinox - Matachana Group

Via Berlino, 6 loc. Zingonia  
24040 Verdellino (BG) · Italy  
Tel. (+39) 035 883122  
www.metalarredinox.eu

#### Matachana USA

300 North Pottstown Pike,  
Suite 110  
Exton, PA, 19341, USA  
Tel. (+1) 484 8732763  
www.matachanausa.com

#### Matachana Argentina

Lincol 2572 · Villa Maipu,  
(B1650KED) San Martín  
Buenos Aires · Argentina  
Tel. (+54) 11 48390880  
www.matachana.com

#### Matachana Asia Pacific

7-1, Tower 3, Avenue 3, The Horizon,  
Bangsar South, No. 8 Jalan Kerinchi  
59200, Kuala Lumpur, Malaysia  
Tel. (+60) 3 22423250  
www.matachana.com