

●●● matachana
Infection Control



Stérilisateurs à vapeur
Matachana SC500



Stérilisateurs à vapeur SC500 L’acheminement d’un succès

Les stérilisateurs MATACHANA de la série SC500 ont été conçus à partir des besoins réels en matière de stérilisation dans les hôpitaux actuels; qu’il s’agisse de centrales de stérilisation ou de blocs chirurgicaux, de centres de santé ou de services de stérilisation externalisés, etc.

La série SC500 est conçue et fabriquée dans notre centre de production de Barcelone (Espagne), un nouveau centre équipé des technologies de dernière génération en matière de développement durable, de rendement énergétique et contrôle des procédés.

	SC500		SC501		SC502	
Spécifications techniques	1 porte	2 portes	1 porte	2 portes	1 porte	2 portes
Dimensions totales (mm)						
Hauteur	1824	1824	1824	1824	1824	1824
Largeur	900	900	900	900	900	900
Profondeur	995	1009	1342	1355	1622	1635
Dimensions de la chambre (mm)						
Hauteur	500	500	500	500	500	500
Largeur	500	500	500	500	500	500
Profondeur	675	675	1020	1020	1300	1300
Puissance (kW)*						
Avec générateur	21	21	21	21	21	21
Sans générateur	2	2	2	2	2	2
Volume de la chambre (litres)	167	167	252	252	321	321

(*) : La série SC500 est disponible en version avec générateur de vapeur intégré et version sans générateur pour être connectée à une source de vapeur externe.



Caractéristiques générales de la série SC500

- **Technologie :**
Nouveau système de commande moderne et plus puissant. Écran tactile TFT pour zone de chargement avec PLC intégré. Partie frontale fabriquée à partir d’un matériau innovant qui protège de dépôts de salissures et empêche les reflets gênants. Facile à nettoyer.
- **Ergonomie :**
Écrans plus accessibles et système d’exploitation intuitif et versatile.
- **Respect de l’environnement :**
Faible consommation en eau et énergie grâce à des systèmes économes intégrés.
- **Efficacité :**
Nouvelle conception du système de vide par effet Venturi.
- **Compatibilité :**
Séchage parfait testé avec les emballages les plus exigeants du marché.
- **Connectivité :**
La série SC500 est préparée pour être connectée via un port Ethernet aux différents systèmes de gestion et de traçabilité.
- **Commodité :**
Nouvelle gamme d’accessoires plus fonctionnels et mieux adaptés aux besoins de chargement.
- **Accessibilité :**
Redistribution optimisée des circuits et composants facilitant l’accessibilité au service technique pour les tâches d’entretien.
- **Télédiagnostic:**
Connexion à distance via le port Ethernet pour connaître la condition du stérilisateur et permettre que le Service Technique puisse diagnostiquer les incidences/pannes à distance pour apporter une solution plus rapide.

Réglementation

Les stérilisateurs à vapeur de la série SC500 de Matachana ont radicalement transformé le domaine de la stérilisation depuis leur lancement sur le marché dans les années 70.

La combinaison de matériaux de première qualité, d’une ingénierie multidisciplinaire et d’un procédé de production parfaitement maîtrisé donnent lieu à un produit d’excellente qualité, conforme aux réglementations européennes et internationales, pour satisfaire aux demandes les plus exigeantes de notre clientèle.

Ainsi, les stérilisateurs de la série SC500 ont été conçus et construit en appliquant de manière rigoureuse les spécifications suivantes :

- Norme européenne EN 285
- Normes internationales de qualité ISO 9001 et EN ISO 13485
- Directive européenne 93/42/CEE sur les dispositifs médicaux
- Directive européenne 97/23/CE sur les équipements à pression (DEP)
- Directive européenne 2004/108/CE de compatibilité électromagnétique
- Directive européenne 2006/95/CE de basse tension
- Directive européenne 2006/42/CE relative aux machines

Le respect de ces normes et directives garantit la gestion effective de la qualité allant des premiers stades de développement des appareils jusqu’à leur service après-vente, en passant par la production, livraison, installation et mise en service.

Interphase de commande

Avec cette nouvelle gamme de stérilisateurs, Matachana mise sur la création et le développement d'équipements intuitifs, faciles à utiliser, proposant un haut niveau de qualité.

Ainsi, cette gamme est pourvue d'une interface de commande composée principalement d'un **écran tactile TFT couleur QVGA** (avec PLC intégré) pour la zone de chargement, d'un **écran LCD à 4 lignes de caractères** doté de touches de fonctions pour la zone de déchargement et d'un système industriel de PLC.

Menu de navigation

Matachana a développé un système d'exploitation intuitif comportant des icônes qui permettent à l'utilisateur de l'appareil une manipulation simple et rapide, pour se déplacer dans les différents menus de sélection des programmes et configurations.

Le logiciel assure par ailleurs un certain nombre de fonctions importantes, telles que :

- Rapports et résumés de processus de l'imprimante
- Menu de sélection d'utilisateur
- Affichage des valeurs des sondes (température et pression)
- Édition de mots de passe
- Réglages de maintenance
- Messages d'alarme, avertissement et erreur

Lectures indépendantes

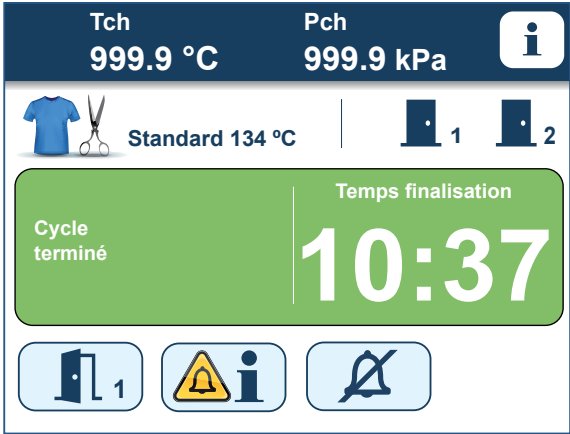
L'interphase de commande permet un contrôle de la stérilisation grâce à la double lecture de température et de pression, connectée aux deux PLC dont l'appareil est équipé. Les sondes de température et de pression sont indépendantes, ce qui assure une gestion également indépendante des lecteurs.



Fonctions d'impression

L'appareil dispose d'une imprimante thermique qui permet à l'utilisateur ou au technicien de maintenance de recevoir des informations concernant l'état de l'équipement et la progression du cycle.

Par ailleurs, grâce à la grande mémoire interne de l'écran, il est possible de connecter une imprimante externe via le port Ethernet en vue de l'impression des cycles en format A4, ce qui est plus maniable et permet, en plus des textes du rapport, un graphique de pression et température du cycle. De plus, le système permet de télécharger les cycles à travers un port USB situé sur la partie frontale du stérilisateur, ce qui permet à l'utilisateur d'archiver et de conserver les différents rapports relatifs aux cycles réalisés et leurs graphiques correspondants pour une impression et une visualisation ultérieures.



Indication de fin de cycle

Dans le but de permettre une identification rapide de l'état final du processus, le logiciel de l'écran affiche un message; « Cycle complet » sur fond vert pour indiquer que le cycle s'est achevé correctement et « Cycle incorrect » sur fond rouge pour informer d'une fin de programme comportant une anomalie.

Connectivité avec le logiciel de supervision et de traçabilité

Possibilité d'envoyer les données du cycle à notre logiciel de supervision EasyLOOK via le port Ethernet, de même qu'à d'autres logiciels de traçabilité.



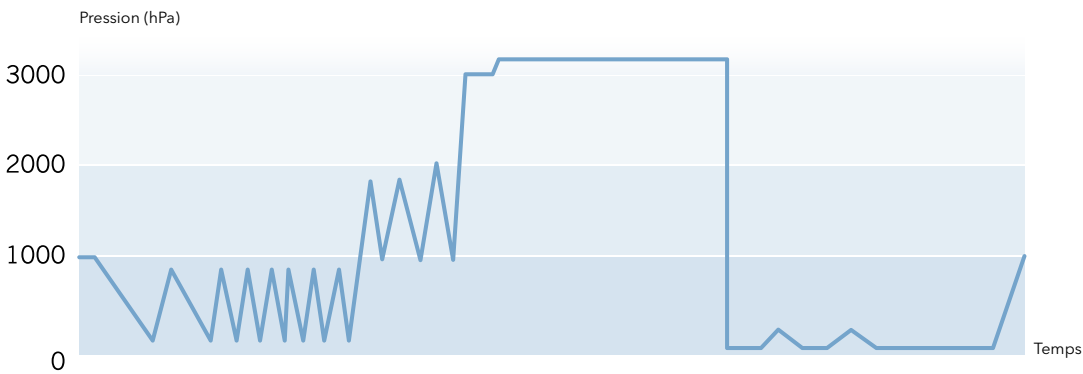
Programmes

Les stérilisateur MATACHANA de la série SC500 s’accompagnent de différents programmes pré-établis couvrant un vaste éventail de combinaisons pour répondre à toutes les attentes des centrales de stérilisation.

Il existe deux types de programmes :

- Programmes de test : contrôle du fonctionnement correct du stérilisateur
- Programmes de production : programmes de stérilisation ou de production de matériel stérile

Graphique (profil de pression) d’un cycle de production :



La liste des programmes standards de la série SC500 porte sur les points suivants :

Programmes de production	Application
Standard 134 °C	Pour matériels emballés (instruments solides ou à cavités)
Standard 121 °C	Pour matériels thermosensibles emballés
Conteneurs 134 °C	Pour matériels emballés (instruments solides ou à cavités ou charges lourdes dans des paniers ou dans des conteneurs)
Rapid 134 °C	Pour matériels solides à emballage simple (une couche)
Spécial P 134 °C	Pour matériels susceptibles d’être contaminés par des prions (*)
Programmes de test	Application
Test de vide	Vérifier l’herméticité de la chambre
Test de B&D	S’assurer de la correcte élimination de l’air et de la bonne pénétration de la vapeur à l’intérieur de la charge
Préchauffage	Préchauffer la chambre (en début de journée)

(*) Il ne faut pas présumer que les prions peuvent être inactivés en les traitant uniquement avec ce programme. Il est nécessaire de réaliser un prétraitement adéquat avant la stérilisation via ce programme, dans la lignée des recommandations de l’OMS.

Il existe par ailleurs d’autres programmes optionnels (Liquides ouverts, Implants silicone, Désinfection à la vapeur, Démarrage automatique) et autres sur prescriptions du client.



Options

- Compresseur intégré
- Système de vide avec pompe à anneau liquide
- Raccordement à des systèmes de récupération et de refroidissement externes permettant une importante économie d’eau
- By-pass de vapeur manuel et automatique
- Enregistrement et visualisation graphique par un enregistreur vidéo à 3 voies
- Chargement de données via port USB
- Option d’impression du rapport et du graphique du cycle en format A4 à l’aide d’une imprimante externe
- Alimentation par SAI (onduleur)
- Possibilité de réaliser la maintenance par le côté gauche
- Alarme à distance
- Détecteur d’air (version manuelle et automatique)
- Purge automatique du générateur
- Partie frontale en acier inoxydable
- Manomètres supplémentaires sur le panneau frontal
- Alarma des alimentations
- Démarrage automatique programmé
- Arrêt automatique après le dernier cycle de la journée





Conception compacte

Caractéristiques principales de la série SC500

Conception compacte

Ses dimensions permettent de l'installer dans des espaces exigus et favorisent considérablement sa mise en service.

Chambre et double enveloppe continues en acier inoxydable

Première qualité, 1.4404 (AISI 316L).

Double enveloppe au design sous forme de gaine

Garantit l'inexistence de « points froids » dans la chambre.

Châssis en acier de haute qualité

Portes verticales coulissantes

Actionnées par un vérin pneumatique équipé de systèmes de sécurité et d'arrêt. Conditionnement des portes (modèles à double porte) conçu pour garantir que la porte de la zone stérile NE PEUT ÊTRE OUVERTE que si le cycle s'est achevé correctement.

Usinage de haute précision du logement du joint de la porte

Assure une longue durée de vie du joint et un entretien facile.

Système de vide via éjecteur (système Venturi) avec pompe de recirculation d'eau et réservoir économiseur

Entretien réduit, fonctionnement silencieux et efficace. Faible consommation d'eau.

Réservoirs d'eau indépendants

Le réservoir d'eau du générateur comporte un système de récupération de la chaleur des condensats qui aide à éliminer les gaz non condensables et permet d'obtenir une économie d'énergie.



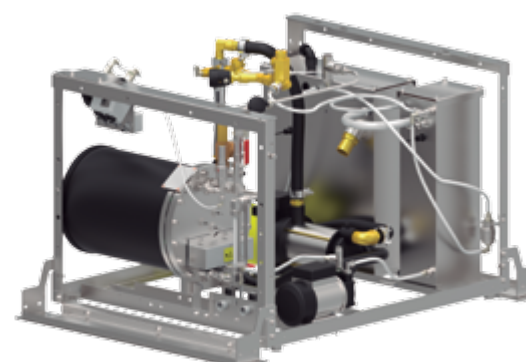
Réservoirs d'eau



Circuits inoxydables



Générateur de vapeur



Accessibilité pour l'entretien

Caractéristiques principales de la série SC500

Commande et enregistrement indépendants

Grâce à deux PLC (l'un d'entre eux intégré dans l'écran tactile).

Partie frontale rétroéclairée à grande visibilité

Comporte des icônes d'indication qui aident l'utilisateur à connaître à tout moment l'état de l'appareil d'une manière rapide et simple. Comporte en outre un témoin lumineux qui révèle l'activation du bouton poussoir d'arrêt d'urgence.

Manomètres de chambre et de vapeur sur le panneau frontal (côté chargement) et sur la chambre (côté déchargement).

Panneau de commande composé d'un écran tactile TFT couleur (côté chargement) et d'un écran LCD équipé de touches de fonctions (côté déchargement)

Porte frontale de service

Fabrication dans un matériau innovant qui évite l'accumulation des salissures et les reflets. Nettoyage facile.

Générateur de vapeur fabriqué en acier inoxydable 1.4404 (AISI 316L) à fonctionnement automatique.

Réglage de la pression en fonction du programme sélectionné et contrôle des résistances à travers un système multi-contacteur. Les deux permettent de réaliser des économies d'énergie. Système de réglage de niveaux de « sécurité », « minimum » et « maximum » au moyen d'un niveau à flotteur et avec indicateur visuel de niveau.

Tableau électrique avec systèmes-répartiteurs passifs

Simplifie le câblage et réduit les coûts de maintenance.

Accès complet aux composants de l'appareil

Aussi bien par un côté que par le panneau frontal (ouverture complète), ce qui facilite l'entretien du stérilisateur.

Connexion Ethernet

Permet une connectivité parfaite avec différents périphériques (PC, codes à barres, imprimantes, etc.).

Connexion directe avec notre logiciel de supervision EasyLOOK

Possibilité de connexion aux logiciels les plus courants de traçabilité et de gestion intégrale.

Systèmes de chargement et accessoires

Matachana propose une vaste gamme d'accessoires de chargement dont l'objet principal est de faciliter le travail dans la zone de préparation et le chargement / déchargement du stérilisateur. Chacun de ces accessoires est adapté aux différents modèles de stériliseurs de la série SC500, de même qu'aux différents besoins du client final.

Les principaux accessoires disponibles sont les suivants :

Paniers métalliques modulaires en acier inoxydable 1.4301 (AISI 304)

Plateformes de chargement fabriquées en tige d'acier inoxydable 1.4301 (AISI 304)

Avec roues et butées résistantes aux températures élevées.

Chariots de transport à hauteur fixe fabriqués en acier inoxydable 1.4301 (AISI 304)

Avec différents systèmes de fixation compatibles en fonction du système de guidage installé sur le stérilisateur. Excellente manœuvrabilité grâce aux roues avec système de freinage et de blocage.

Chariots de transport à hauteur variable avec réglage électrique de la hauteur de la plateforme

Pour faciliter la tâche dans les zones équipées de stériliseurs de différentes hauteurs. Excellente manœuvrabilité grâce aux roues avec système de freinage et de blocage.

Châssis de chargement en acier inoxydable 1.4301 (AISI 304), conçu pour faciliter au maximum le travail dans la zone de préparation, avec plateaux « anti-rupture ». Léger, résistant et versatile.



Plateforme de chargement



Châssis de chargement



Chariot manuel à hauteur variable



Groupe Matachana

L'innovation est la voie vers l'avenir

Depuis nos débuts remontant à plus de 50 ans, notre mission consiste à proposer le meilleur service possible à nos clients par l'apport de nos connaissances et notre expérience dans le secteur, afin de faciliter leur tâche quotidienne. Ceci garantit la plus grande efficacité de production, tout en préservant le maintien strict des conditions de qualité.

Depuis nos premiers pas en 1962, notre trajectoire nous a permis en l'an 2000 à devenir le **Groupe Matachana**, avec ses filiales dans les pays et secteurs tels que la France, l'Allemagne, l'Argentine et l'Asie-Pacifique. Des partenariats ont été également établis avec nos distributeurs autorisés dans plus de 70 pays.

Le **Groupe Matachana** reconnaît que la formation et le service contribuent d'une manière décisive à la satisfaction de notre clientèle. C'est pourquoi nous avons toujours misé sur le développement de ces deux aspects de l'activité qui; en plus du contact direct établi avec nos clients, nous aident à développer ensemble un processus d'amélioration continu.

Service d'assistance technique

Un service assuré par des ingénieurs, des techniciens experts hautement qualifiés et un personnel de soutien qui engagent leur responsabilité pour assurer le fonctionnement correct des équipements.

Centre de formation continue

Le **Groupe Matachana** investit dans la formation des futurs utilisateurs, conscient de sa responsabilité et du besoin de maintenir les performances de ces appareils.

Nous proposons en outre des cours de formation destinés à nos clients et distributeurs, organisés régulièrement par nos soins sur l'ensemble des continents.

Respectueux de l'environnement

Les stérilisateurs sont conçus et fabriqués en appliquant les toutes dernières technologies du marché, afin d'obtenir les meilleurs résultats en terme de réduction de la consommation d'énergie et de l'eau. Notre Centre de Production a obtenu le certificat de Gestion Environnementale ISO 14001.

Qualité

Les produits MATACHANA sont développés, fabriqués et testés suivant un contrôle de qualité conforme aux normes internationales ISO 9001 et EN ISO EN 13485; cette dernière pour les appareils assimilés à dispositifs médicaux.

GROUPE MATACHANA

Centrale

Almogàvers, 174

E-08018 Barcelone - ESPAGNE

Tel. (+34) 933 008 504

Fax : (+34) 934 854 354

int@matachana.com