



Laveur thermo-désinfecteur  
**Matachana MAT LD1000**

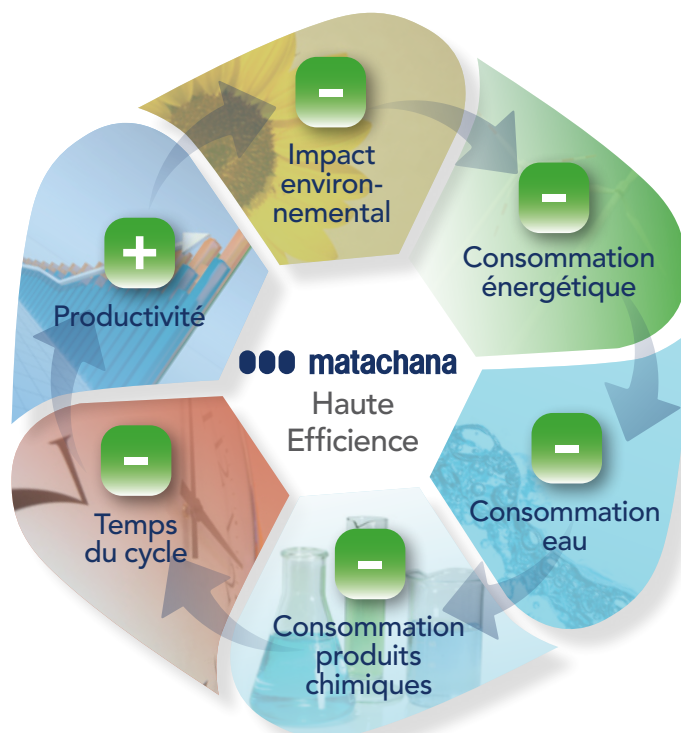
## Efficacité maximale - temps minimum

La nouvelle génération de laveurs thermo-désinfecteurs MATACHANA répond à la nécessité d'assurer des procédés d'une efficacité maximale avec des temps réduits, permettant ainsi d'augmenter la productivité des installations.

Nous nous sommes fixés le défi de **Révolutionner** le marché et nous sommes persuadés d'y être parvenu. Sous la bannière de l'écologie, nous avons soigneusement perfectionné le fonctionnement du procédé. Le fait d'optimiser et d'appliquer une nouvelle conception des circuits nous a permis de réduire au minimum les flux, la consommation d'énergie, d'eau et les temps de cycles.

La réduction de la quantité d'eau nécessaire se traduit par une faible consommation de produits chimiques et par la limitation des déchets rejetés dans l'environnement.

L'ensemble des facteurs énumérés ci-dessus permet d'obtenir un coût beaucoup plus faible par cycle tout en préservant l'environnement.



Installation standard



Laveur thermo-désinfecteur  
**Matachana MAT LD1000**

## Assurance qualité

Notre forte présence sur le marché international, ainsi que la communication volontariste des utilisateurs avec notre vaste réseau de vente nous permettent de connaître en avant première les tendances et les besoins d'amélioration. De ce fait, après plus de 50 ans d'histoire, nous restons à l'avant-garde de la technologie.

Les laveurs thermo-désinfecteurs de nouvelle génération MATACHANA sont surprenants, non seulement en raison de leur grande capacité de traitement et de leur petite taille, mais aussi pour leur efficacité énergétique et faible consommation d'eau. De cette façon, deux facteurs habituellement opposés sont conciliés:

- préservation des ressources naturelles
- gain économique







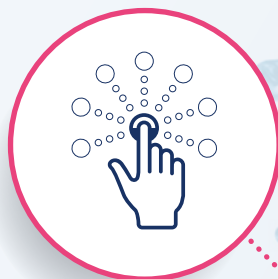
▶ Scannez le **code** pour découvrir davantage...



### PRÉCISION

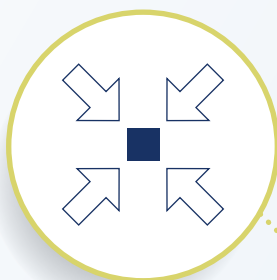
- Surveillance de dosage par débitmètres

## MAT LD1000: Laissez-vous surprendre !



### FACILITÉ D'EMPLOI

- Interface utilisateur EasyRUN et écran tactile de 7" des 2 côtés.
- Apprentissage facile et rapide par les utilisateurs.



### TAILLE ULTRA-COMPACTE

- Surface de seulement 820 x 936 mm.



### ERGONOMIE OPÉRATIONNELLE

- Hauteur de chargement 750 mm.



### ENTRETIEN ENTIÈREMENT PAR L'AVANT

- Format d'installation NULLGAP: Equivalent à 3 laveurs MAT LD1000 sur 2 mètres de large



Installation NULLGAP



## FAIBLE CONSOMMATION D'EAU

- 25 litres d'eau par phase = consommation produits chimiques réduite



## FAIBLE NIVEAU SONORE

- < 60,5 dBA



45 minutes

Séchage

Thermo-désinfection

Rinçage

Prélavage

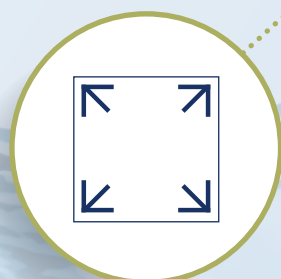
0 minutes

Lavage



## PRODUCTIVITÉ ÉLEVÉE

- Durée du programme standard de 45 minutes (validée selon la norme EN ISO 15883).



## GRANDE CAPACITÉ DE CHARGEMENT

- Jusqu'à 18 paniers 1/1 DIN sur 6 niveaux.

Laveur thermo-désinfecteur  
**Matachana MAT LD1000**

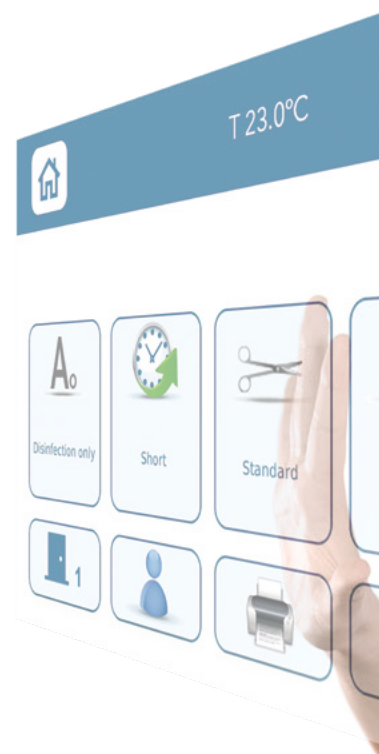
[www.matachana.com](http://www.matachana.com)

Toutes ces prestations,  
et bien plus!

## MAT LD1000

### Equipement inclus de série:

- Interrupteur principal incorporé
- Contrôle automatique de pression de lavage
- Double éclairage à LED à l'intérieur de la chambre
- Ecran tactile entièrement intégré sur la face avant
- Chambre et circuits de lavage en acier inoxydable de qualité AISI 316L
- Bras de lavage facilement amovibles pour le nettoyage
- Portes coulissantes automatiques avec un déplacement vertical vers le sol
- Portes à double vitrage avec traitement *High Shock Thermic*
- Deux pompes de dosage pour produits chimiques avec des capteurs de niveau et débitmètres autonomes intégrés
- Espace de rangement pour 4 conteneurs de produits chimiques de 10 litres
- Plus de 40 programmes différents dans la mémoire
- Deux connexions en eau: adoucie et osmosée
- Système ECO KIT pour un contrôle précis et une gestion intelligente de la consommation d'eau
- Système de séchage très performant
- Filtre à air HEPA H14
- Supervision directe via un navigateur Web
- Connectivité à distance pour service technique





## MATACHANA EasyRUN

Interface intuitive pour les utilisateurs et signe d'identité propre.

La nouvelle génération de laveurs MAT LD partage l'interface d'utilisateur avec nos stériliseurs à vapeur et à basse température. Le contrôle unifié simplifie l'interaction de l'utilisateur avec tous nos appareils.

Laveur thermo-désinfecteur  
**Matachana MAT LD1000**



## Connectivité

Devenu réalité grâce à ses nombreux avantages, non seulement pour le personnel médical mais aussi pour la gestion intégrale du centre en soi.

Compatibilité maximale avec logiciel de supervision, traçabilité et gestion implantés dans les centres hospitaliers.

Le nouveau MAT LD1000 dispose de sa propre connectivité qui permet une communication directe de l'appareil via un navigateur Web classique. Cet accès vous permet de visualiser les informations de procédé en temps réel, le registre des cycles, les alarmes, la configuration, etc., ainsi que d'effectuer des tâches de maintenance et de téléassistance.



## MATACHANA EasyVIEW®

Notre logiciel de supervision MATACHANA EasyVIEW® facilite le contrôle complet, le registre et la documentation des procédés de lavage et de stérilisation.





## Options MAT LD1000

- Imprimante thermique
- 3<sup>ème</sup> et 4<sup>ème</sup> pompes de dosage pour produits chimiques avec capteurs de niveau et débitmètres autonomes intégrés
- Signal sonore pour les alarmes et la fin du cycle
- Capteur de conductivité pour assurer un excellent rinçage
- Surveillance de la pression différentielle du filtre de séchage HEPA
- Détection de la charge à l'aide de la technologie sans fil RFID
- Démarrage automatique de cycle sur les appareils munis de détection de charge
- Supervision de rotation des bras de lavage
- Pompe de vidange
- Système de refroidissement du drainage
- Connexion XML pour systèmes de traçabilité externe
- Prise d'eau supplémentaire
- Blucondenser. Condenseur de vapeurs avec système de récupération d'énergie intégré
- Module *High Speed*, avec deux réservoirs pour le préchauffage de l'eau



## Éléments complémentaires **MAT LD1000**

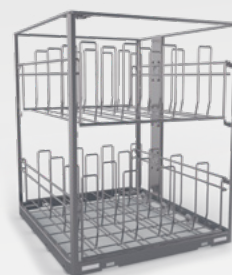
Doté d'une grande variété d'éléments complémentaires, le laveur MAT LD1000 fournit des solutions pour tous les types de dispositifs et capacités, y compris les supports pour instruments, microchirurgie, anesthésie ou équipement de laboratoire.



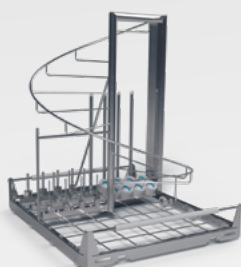
Rack conteneurs



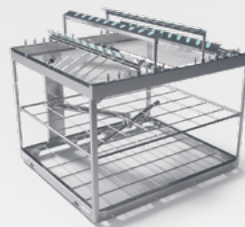
Rack instruments 6 niveaux



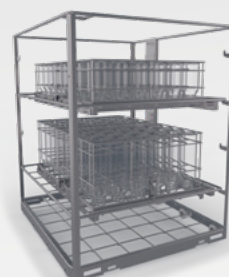
Rack sabots



Rack anesthésie



Rack instruments MIC



Rack biberons

1 niveau 2 niveaux 3 niveaux 4 niveaux 5 niveaux



Rack modulable 5 niveaux





Rack Da Vinci



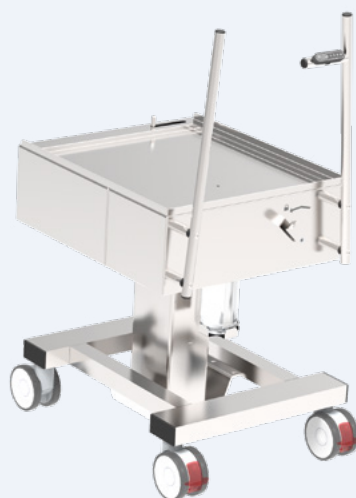
Laveur thermo-désinfecteur  
**Matachana MAT LD1000**



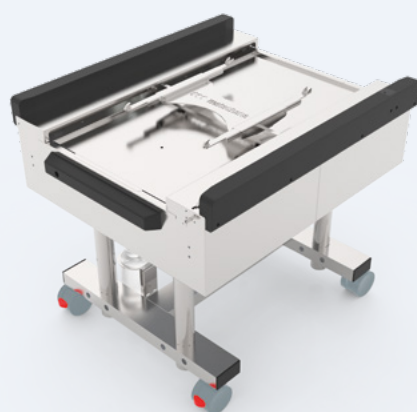
## Éléments complémentaires de charge **MAT LD1000**



**CHARIOT DE TRANSPORT MANUEL**



**CHARIOT DE TRANSPORT AVEC  
LEVAGE AUTOMATIQUE**



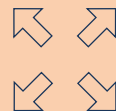
**TABLE DE CHARGEMENT/  
DÉCHARGEMENT AUTOMATIQUE**

# Système de chargement/déchargement robotisé AL10



## LOGISTIQUE AUTOMATISÉE

Chargement/déchargement robotisés des racks jusqu'aux laveurs thermo-désinfecteurs, d'où la simplification de la logistique.



## SURFACE OPTIMISÉE

Cette solution sans rail fixe ni structure, optimise les espaces dans la zone RUMED.



## ERGONOMIE

Afin d'améliorer l'environnement de travail, cette solution compense automatiquement les éventuelles différences de hauteur entre les tables de travail et les appareils.



## PRODUCTIVITÉ

Le chargement et déchargement des racks sont effectués de façon entièrement automatique, ce qui permet au personnel de se consacrer à d'autres tâches.



## SÉCURITÉ DU TRANSPORT

Le scanner et la caméra 3D permettent un déplacement sûr du robot d'un bout à l'autre de la zone RUMED, en évitant les collisions avec les utilisateurs et les meubles.



## PRIORITÉ ASTUCIEUSE

Le système robotisé AL10 détecte le laveur thermo-désinfecteur qui est libre pour être utilisé, et établit des priorités entre les charges à priorité normale ou urgente.



## PROFITABILITÉ

Le système robotique AL10 est capable de gérer de 1 à 8 machines en ligne.



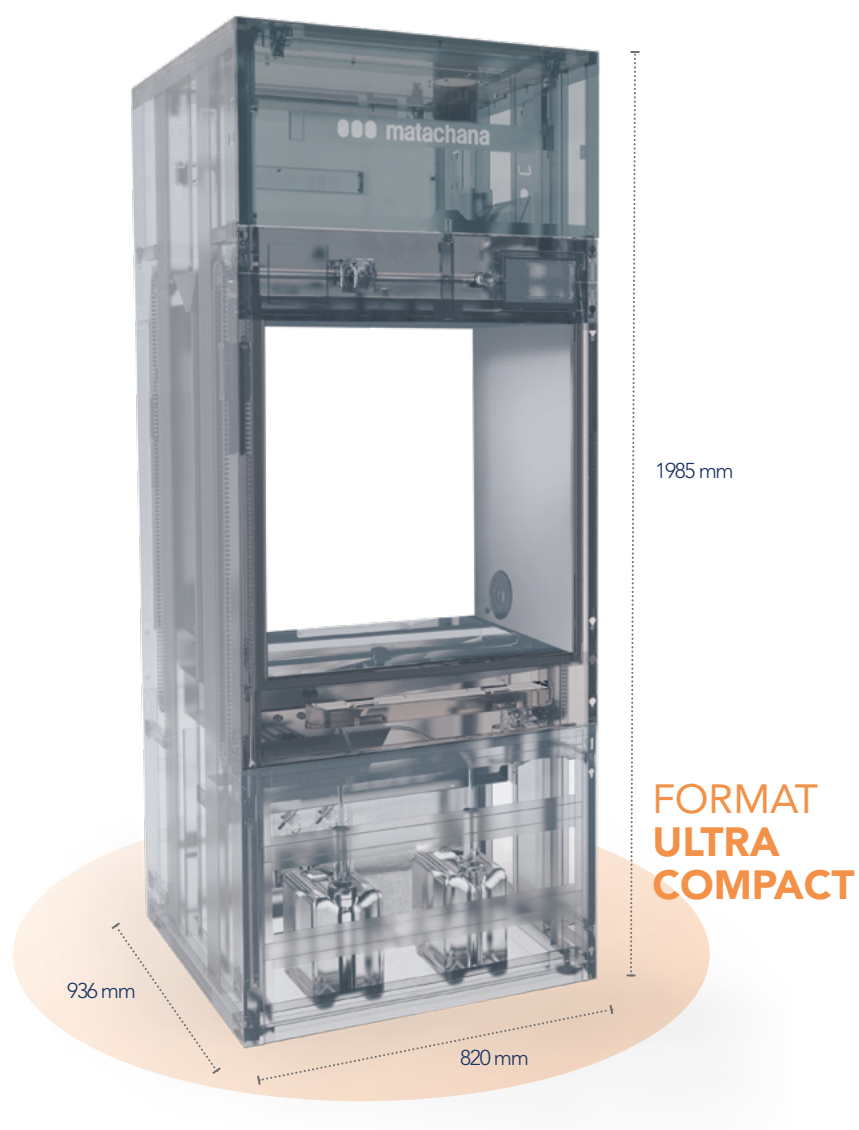
## FLUX CONSTANT

En fonction du flux de travail, le système robotique rassemblera les racks vides du passe-châssis pour les retourner dans la zone de lavage.



Laveur thermo-désinfecteur  
**Matachana MAT LD1000**

[www.matachana.com](http://www.matachana.com)



### Spécifications techniques MAT LD1000

#### Dimensions totales (mm):

Largeur	820
Hauteur	1985
Profondeur	936

#### Dimensions de la chambre (mm):

Largeur	705
Hauteur	690
Profondeur	850

Volume utile de la chambre (litres)	413
-------------------------------------	-----

Volume total de la chambre (litres)	492
-------------------------------------	-----

Capacité	18 paniers DIN 6 conteneurs 600 x 300 x 150 mm, avec leur couvercle
----------	--

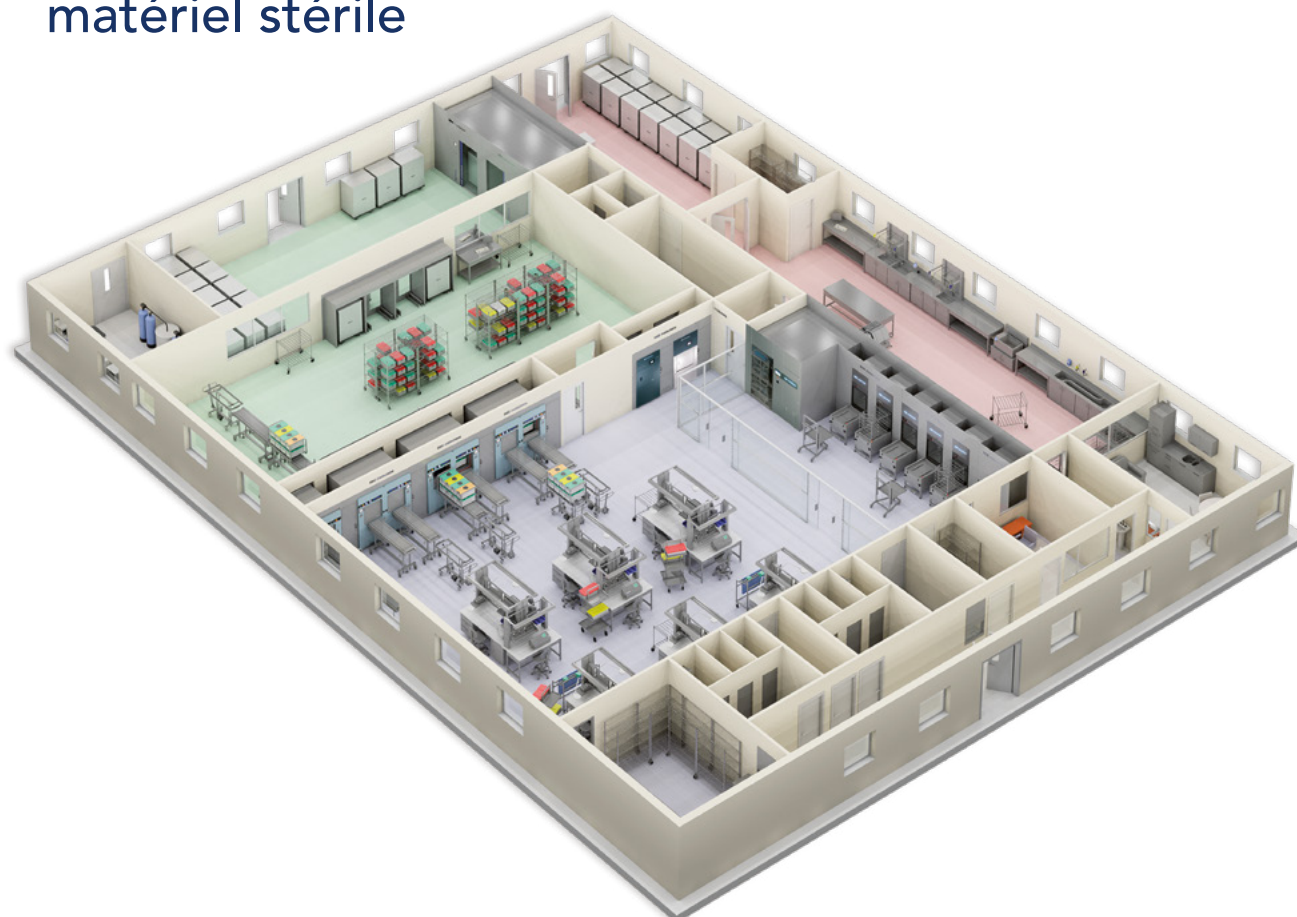
Niveau sonore	< 60,5 dB(A)
---------------	--------------

Puissance	25 kWh
-----------	--------

Alimentation électrique	3~N x 200-480V 50/60Hz
-------------------------	------------------------



# Solutions intégrales MATACHANA pour centres de traitement du matériel stérile



Laveur thermo-désinfecteur  
**Matachana MAT LD1000**

Topo du projet	Conception	Installation	Formation	Appui technique
Nos responsables de vente rassemblent toutes les informations sur les besoins de votre branche professionnelle. Indépendamment de la taille de votre installation ou secteur d'activité, dès cette phase initiale, nous considérons toutes les variables pour en définir le projet.	Les concepteurs de notre Compétence Center spécialisés par secteur d'activité sont responsables de la planification et la conception de systèmes complets, en tenant compte de vos besoins de productivité et exigences du point de vue architectural.	Notre Service d'Assistance Technique se charge de l'installation et la mise en service des appareils, en garantissant la qualification de l'installation, le bon déroulement du processus et le fonctionnement des équipements.	Pour une performance optimale de l'installation, notre personnel propose un programme de formation et de conseil sur mesure. Nous offrons le soutien de nos spécialistes cliniques, du point de vue des utilisateurs.  <b>MIEC</b> <small>Matachana International Education Center</small>	Enfin, à travers de nos plans d'entretien, notre Service d'Assistance Technique est responsable du bon fonctionnement de votre installation. En outre, il est opérationnel pour apporter une réponse rapide et efficace face à un éventuel contretemps; soit directement, ou à travers notre réseau de distributeurs et partenariats.



## L'innovation est la voie vers l'avenir

Depuis la fondation de la société il y a maintenant plus de 50 ans, notre mission consiste à proposer le meilleur service possible à nos clients par l'apport de nos connaissances et notre expérience dans le secteur, afin de faciliter leur tâche quotidienne. Ceci garantit la plus grande efficacité de production, tout en préservant le maintien strict des conditions de qualité.

MATACHANA bénéficie d'une large présence internationale, avec des bureaux en Espagne, France, Allemagne, Italie, Argentine et en Malaisie, ou par l'intermédiaire de ses distributeurs dans plus de 110 pays.

Au sein de MATACHANA, nous savons que la formation et le service contribuent d'une manière décisive à satisfaire les besoins de notre clientèle. C'est pourquoi nous avons toujours misé sur le développement de ces deux aspects de notre activité qui nous permettent de maintenir un contact direct avec nos clients, et d'engager un processus conjoint d'amélioration continue.

### Service d'assistance technique

Un service assuré par des ingénieurs, des techniciens experts hautement qualifiés et un personnel de soutien qui engagent leur responsabilité pour assurer le fonctionnement correct des équipements.

### MIEC, centre de formation

Nous avons pris l'engagement de veiller à ce que l'équipement MATACHANA soit hautement opérationnel. Pour cette raison, nous investissons dans la formation des futurs utilisateurs en proposant en outre des cours de formation destinés à toute notre clientèle, organisés régulièrement par nos soins dans les 5 continents.

### Respectueux de l'environnement

Les appareils sont conçus et fabriqués en appliquant les toutes dernières technologies du marché, afin d'obtenir les meilleurs résultats en terme de réduction de la consommation d'énergie et de l'eau. Notre Centre de Production à Castelldefels (Barcelone) a obtenu le certificat de Gestion Environnementale ISO 14001.

### Qualité

Les appareils MATACHANA sont développés, fabriqués et testés suivant un contrôle de qualité conforme aux Normes internationales ISO 9001 et EN ISO 13485 relatives à la gestion de la qualité des dispositifs médicaux.



#### Matachana Headquarters

Almogàvers, 174  
08018 Barcelona · Spain  
Tel. (+34) 93 4868700  
www.matachana.com

#### Matachana France

Europarc · 5 allée des Saules  
94043 Créteil Cedex · France  
Tel. (+33) 1 41941780  
www.matachana.fr

#### Matachana Germany

An der Trave 14  
23923 Selmsdorf · Germany  
Tel. (+49) 451 280720  
www.matachana.de

#### Metalaredinox - Matachana Group

Via Berlino, 6 loc. Zingonia  
24040 Verdellino (BG) · Italy  
Tel. (+39) 035 883122  
www.metalaredinox.eu

#### Matachana Argentina

Lincol 2572 · Villa Maipu,  
(B1650KED) San Martín  
Buenos Aires · Argentina  
Tel. (+54) 11 48390880  
www.matachana.com

#### Matachana Asia Pacific

7-1, Tower 3, Avenue 3, The Horizon,  
Bangsar South, No. 8 Jalan Kerinchi  
59200, Kuala Lumpur, Malaysia  
Tel. (+60) 3 22423250  
www.matachana.com