



# CATALOGUE DE VENTE

## CONTENEURS DE STÉRILISATION



# Sommaire

<b>Conteneurs</b>	Conteneurs standard Conteneurs dentaires Mini conteneurs	Conteneurs pour la stérilisation au peroxyde d'hydrogène Conteneurs de réacheminement Conteneurs XXL	Page 5 – 32
<b>Paniers</b>	Paniers perforés Paniers inserts Couvercle pour paniers perforés Paniers dentaires	Support de rangement pour instruments coelioscopie Mini paniers perforés Paniers pour systèmes optiques Paniers XXL	Page 33 – 44
<b>Transport</b>	Chariot à étagères Table pour matériel stérile	Chariot de réacheminement	Page 45 – 50
<b>Accessoires</b>	Plaquettes d'identification Plaquettes de réacheminement Accessoires pour filtres		Page 51 – 56
<b>Rangement</b>	Chevalets à instruments Éléments de calage Éléments de fixation Fixation des éléments de calage Aesculap®		Page 57 – 78
<b>Consommables</b>	Filtres Étiquettes témoins Produits d'entretien Plombs	Étiquettes à code-barres	Page 79 – 86
<b>Index</b>	Par référence		Page 87 – 91





# Conteneurs

# LA GAMME DE CONTENEURS DE STÉRILISATION AESCULAP®



## BASIS

Le conteneur de stérilisation Basis en aluminium peut être équipé d'un sur-couvercle protégeant la zone perforée du système de filtration. Cela convient en particulier aux transports sur de longues distances ou hors de l'établissement.

Le couvercle et le sur-couvercle ne peuvent être dissociés qu'une fois le conteneur ouvert.

L'utilisation d'un sur-couvercle ne modifie pas les pratiques hospitalières.

Le modèle Basis est validé avec :

- des filtres de stérilisation usage unique
- des filtres permanents Aesculap® en PTFE\* validés pour 1 000 cycles de stérilisation à la vapeur d'eau (EN ISO 17665).



## VARIO

Le conteneur de stérilisation Vario en aluminium, avec l'option du sur-couvercle protégeant la zone perforée du système de filtration, convient en particulier aux transports sur de longues distances ou hors de l'établissement.

Le sur-couvercle réduit en outre la charge de poussière sur les filtres en cas de stockage prolongé (retrait avant l'entrée au bloc opératoire).

Le couvercle et le sur-couvercle peuvent être dissociés sans ouverture du conteneur.

L'utilisation d'un sur-couvercle ne modifie pas les pratiques hospitalières.

Le modèle Vario est validé avec :

- des filtres de stérilisation usage unique
- des filtres permanents Aesculap® en PTFE\* validés pour 1 000 cycles de stérilisation à la vapeur d'eau (EN ISO 17665).

\*PTFE : Polytétrafluoroéthylène

## PrimeLine PRO

---

Le conteneur de stérilisation Primeline PRO est constitué d'un couvercle en aluminium intégrant une cartouche filtrante en PTFE\* validée pour 5 000 cycles de stérilisation.



- Cuve et couvercle en aluminium
- Dôme de protection en acier inoxydable
- Cartouche filtrante en PTFE\* validée pour 5 000 cycles de stérilisation
- Disponible en 5 couleurs (rouge, bleu, vert, or, argent)
- Compatible avec toutes les cuves (1/1, 1/2, 3/4) fabriquées depuis 1988



# CONTRÔLE DE FONCTIONNALITÉ DES CONTENEURS DE STÉRILISATION AESCULAP

PROCÉDER À UN EXAMEN VISUEL DE TOUTES LES PIÈCES DU CONTENEUR DE STÉRILISATION AVANT CHAQUE UTILISATION

En cas de contrôle non conforme sur une ou plusieurs des étapes, le conteneur doit être retiré du service et envoyé en maintenance

1



- S'assurer de l'absence de déformation de la cuve, du couvercle et du sur-couvercle, surtout au niveau des zones de jonction entre les différents composants.
- Contrôler la planéité: pour cela retourner la cuve.

2



- Vérifier qu'il n'y a ni perforation, ni décollement, déformation ou coloration des joints du couvercle et des porte-filtres.
- En l'absence de filtre, la rotation du porte-filtre est impossible lorsqu'il est positionné sur le couvercle.

6



- Contrôler le bon état des plaques de fermeture ainsi que les rivets et écrous, ils ne doivent pas montrer de jeu anormal. Si besoin lubrifier les plaques de fermeture (avant la stérilisation avec une huile de stérilisation comme sterilit® JG600).

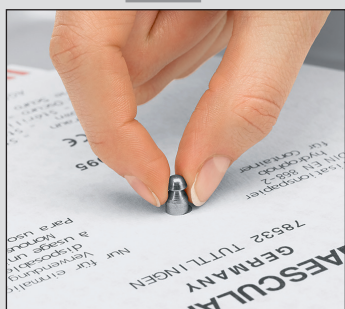
7



- Positionner le couvercle sur la cuve : ils doivent s'ajuster sans forcer. Pour le conteneur Vario, le sur-couvercle peut être placé après fermeture du couvercle.

«Clac»

3



- Vérifier que le rivet central servant à la fixation du porte-filtre ne comporte pas de jeu.

4



- Les filtres utilisés doivent être adaptés à la perforation du couvercle et aux porte-filtres.
- Ils peuvent être :
  - à usage unique, dans ce cas les filtres doivent être changés à chaque cycle.
  - Réutilisables (en PTFE\*), dans ce cas, pendant le nettoyage en machine ils peuvent demeurer sur le couvercle. Ils sont prévus pour 1000 cycles de stérilisation et de lavage.

\*PTFE : Polytétrafluoroéthylène

5



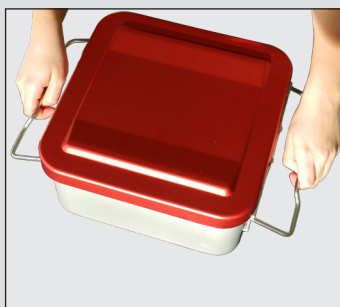
- Placer le porte-filtre et l'encliquer en appuyant sur le centre avec la paume de la main. Un «clac» sonore retentit alors.

8



- Fermer le conteneur, en rabattant les plaques de fermeture, un «clac» sonore doit retentir de chaque côté.

9



- Vérifier que les poignées ne sont pas déformées.

10



- S'assurer du bon état des supports des plaquettes d'identification.



# CONTRÔLE DE FONCTIONNALITÉ DES CONTENEURS DE STÉRILISATION PRIMELine® PRO

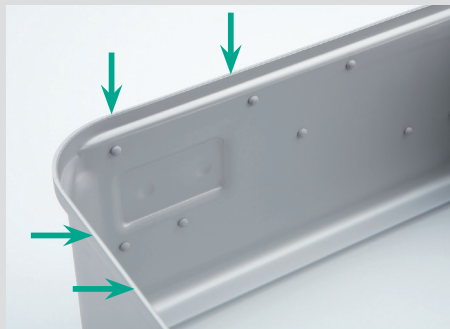
PROCÉDER À UN EXAMEN VISUEL DE TOUTES LES PIÈCES DU CONTENEUR DE STÉRILISATION AVANT CHAQUE UTILISATION

En cas de contrôle non conforme sur une ou plusieurs des étapes, le conteneur doit être retiré du service et envoyé en maintenance

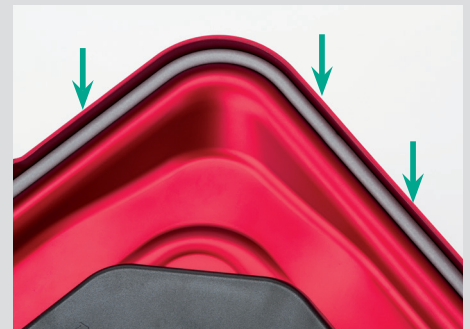
## 1. CUVE ET COUVERCLE NON DÉFORMÉS



- Inspecter la cuve et le couvercle du conteneur.



- S'assurer de l'absence de déformation de la cuve.
- Contrôler la planéité : pour cela, retourner la cuve.



- S'assurer de l'absence de déformation du couvercle en aluminium.

## 4. MÉCANISME DE VERROUILLAGE ENTièrement OPÉRATIONNEL



- Les pointes des flèches se font face (fermeture enclenchée)



- Le mécanisme de verrouillage doit être entièrement opérationnel et exempt de dommage
- Si besoin, lubrifier les plaques de fermeture (avant la stérilisation avec une huile de stérilisation comme Sterilit JG600)



## 7. FERMETURE



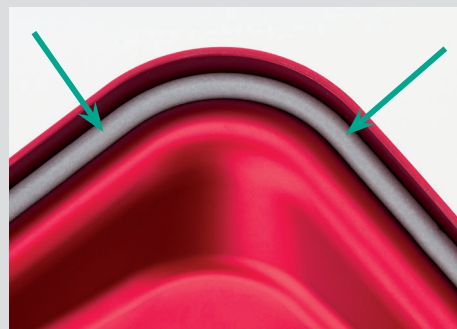
- Sceller le conteneur avec un plomb

## 8. MAINTENANCE



- En cas de contrôle de fonctionnalité non conforme sur un ou plusieurs éléments, le conteneur doit être retiré du service et envoyé en maintenance

## 2. JOINTS INTACTS



- Vérifier qu'il n'y a ni perforations, ni décollements, déformations, ou colorations des joints du couvercle.

## 3. INSPECTION DU FILTRE



- Retirer la grille de protection de la cartouche filtrante (mouvement de rotation)



- Les filtres permanents ne doivent présenter aucun défaut (trous, fissures ou fentes)
- Ne pas enlever ni toucher la cartouche filtrante lors de l'inspection

## 5. FERMETURE DU COUVERCLE



- Le couvercle et la cuve s'ajustent sans forcer



- Un clac sonore se fait entendre lorsque le couvercle est correctement verrouillé sur la cuve

## 6. POIGNÉES DE TRANSPORT INTACTES




- Vérifier que les poignées de transport ne sont pas déformées.

# PrimeLine PRO – Conteneurs 1/1



## Cuve

	Dim. extérieures Longueur x Largeur x Hauteur (mm)
JK440	592 x 274 x 90
JK441	592 x 274 x 120
JK442	592 x 274 x 135
JK444	592 x 274 x 187
JK446	592 x 274 x 247



## Couvercle avec dôme de protection

	Coloris
JP101	rouge
JP102	bleu
JP103	vert
JP104	or
JP105	argent

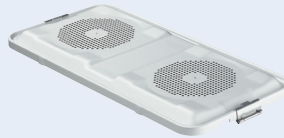
## Dimensions complètes du conteneur

	Dim. extérieures Dim. intérieures
Cuve 1/1	avec couvercle
JK440	592 x 285 x 112 544 x 258 x 75
JK441	592 x 285 x 142 544 x 258 x 105
JK442	592 x 285 x 157 544 x 258 x 120
JK444	592 x 285 x 209 544 x 258 x 172
JK446	592 x 285 x 269 544 x 258 x 232

Les dimensions citées correspondent : longueur x largeur x hauteur (mm)



# Vario - Conteneurs 1/1



## Cuve

	Dim. extérieures Longueur x Largeur x Hauteur (mm)
JK440	592 x 274 x 90
JK441	592 x 274 x 120
JK442	592 x 274 x 135
JK444	592 x 274 x 187
JK446	592 x 274 x 247

## Couvercle

	Coloris
JK469	argent

## Sur-couvercles

	Coloris
JK455A	rouge
JK456A	bleu
JK457A	vert
JK458A	or
JK459A	argent

## Dimensions complètes du conteneur

	Dim. extérieures Dim. intérieures	Dim. extérieures Dim. intérieures
Cuve 1/1	avec couvercles perf.	avec sur-couvercles
JK440	592 x 285 x 108 544 x 258 x 75	592 x 291 x 115 544 x 258 x 75
JK441	592 x 285 x 138 544 x 258 x 105	592 x 291 x 145 544 x 258 x 105
JK442	592 x 285 x 153 544 x 258 x 120	592 x 291 x 160 544 x 258 x 120
JK444	592 x 285 x 205 544 x 258 x 172	592 x 291 x 212 544 x 258 x 172
JK446	592 x 285 x 265 544 x 258 x 232	592 x 291 x 272 544 x 258 x 232

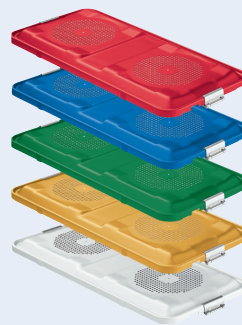
Les dimensions citées correspondent : longueur x largeur x hauteur (mm)

# Basis – Conteneurs 1/1



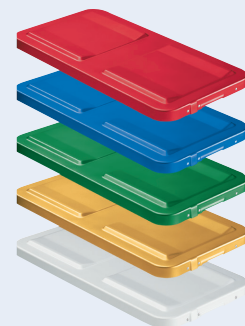
Cuve

	Dim. extérieures Longueur x Largeur x Hauteur (mm)
JK440	592 x 274 x 90
JK441	592 x 274 x 120
JK442	592 x 274 x 135
JK444	592 x 274 x 187
JK446	592 x 274 x 247



Couvercles perforés

	Coloris
JK485	rouge
JK486	bleu
JK487	vert
JK488	or
JK489	argent



Sur-couvercles

	Coloris
JK475A	rouge
JK476A	bleu
JK477A	vert
JK478A	or
JK479A	argent

## Dimensions complètes du conteneur

	Dim. extérieures Dim. intérieures	Dim. extérieures Dim. intérieures
Cuve 1/1	avec couvercles perf.	avec sur-couvercles
JK440	592 x 285 x 108 544 x 258 x 75	592 x 291 x 115 544 x 258 x 75
JK441	592 x 285 x 138 544 x 258 x 105	592 x 291 x 145 544 x 258 x 105
JK442	592 x 285 x 153 544 x 258 x 120	592 x 291 x 160 544 x 258 x 120
JK444	592 x 285 x 205 544 x 258 x 172	592 x 291 x 212 544 x 258 x 172
JK446	592 x 285 x 265 544 x 258 x 232	592 x 291 x 272 544 x 258 x 232

Les dimensions citées correspondent : longueur x largeur x hauteur (mm)



# PrimeLine PRO – Conteneurs 3/4



## Cuve

	Dim. extérieures Longueur x Largeur x Hauteur (mm)
JK740	470 x 274 x 90
JK741	470 x 274 x 120
JK742	470 x 274 x 135
JK744	470 x 274 x 187



## Couvercle avec dôme de protection

	Coloris
JP111	rouge
JP112	bleu
JP113	vert
JP114	or
JP115	argent

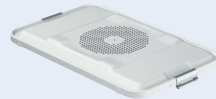
## Dimensions complètes du conteneur

	Dim. extérieures Dim. intérieures
Cuve 3/4	avec couvercle
JK740	470 x 285 x 112 421 x 258 x 75
JK741	470 x 285 x 142 421 x 258 x 105
JK742	470 x 285 x 157 421 x 258 x 120
JK744	470 x 285 x 209 421 x 258 x 172


Les dimensions citées correspondent : longueur x largeur x hauteur (mm)

# Vario – Conteneurs 3/4

Sans perforation de la cuve = JK



## Cuve

	Dim. extérieures Longueur x Largeur x Hauteur (mm)
JK740	470 x 274 x 90
JK741	470 x 274 x 120
JK742	470 x 274 x 135
JK744	470 x 274 x 187

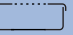
## Couvercle

	Coloris
JK769	argent

## Sur-couvercles

	Coloris
JK755A	rouge
JK756A	bleu
JK757A	vert
JK758A	or
JK759A	argent

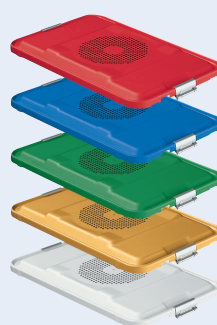
## Dimensions complètes du conteneur

	Dim. extérieures Dim. intérieures	Dim. extérieures Dim. intérieures
Cuve 3/4	avec couvercles perf.	avec sur-couvercles
JK740	470 x 285 x 108 421 x 258 x 75	470 x 291 x 115 421 x 258 x 75
JK741	470 x 285 x 138 421 x 258 x 105	470 x 291 x 145 421 x 258 x 105
JK742	470 x 285 x 153 421 x 258 x 120	470 x 291 x 160 421 x 258 x 120
JK744	470 x 285 x 205 421 x 258 x 172	470 x 291 x 212 421 x 258 x 172


Les dimensions citées correspondent : longueur x largeur x hauteur (mm)

# Basis – Conteneurs 3/4

Sans perforation de la cuve = JK



## Cuve

	Dim. extérieures Longueur x Largeur x Hauteur (mm)
JK740	470 x 274 x 90
JK741	470 x 274 x 120
JK742	470 x 274 x 135
JK744	470 x 274 x 187

## Couvercle

	Coloris
JK785	rouge
JK786	bleu
JK787	vert
JK788	or
JK789	argent

## Sur-couvercles

	Coloris
JK775A	rouge
JK776A	bleu
JK777A	vert
JK778A	or
JK779A	argent

## Dimensions complètes du conteneur

	Dim. extérieures Dim. intérieures	Dim. extérieures Dim. intérieures
Cuve 3/4	avec couvercles perf.	avec sur-couvercles
JK740	470 x 285 x 108 421 x 258 x 75	470 x 291 x 115 421 x 258 x 75
JK741	470 x 285 x 138 421 x 258 x 105	470 x 291 x 145 421 x 258 x 105
JK742	470 x 285 x 153 421 x 258 x 120	470 x 291 x 160 421 x 258 x 120
JK744	470 x 285 x 205 421 x 258 x 172	470 x 291 x 212 421 x 258 x 172

Les dimensions citées correspondent : longueur x largeur x hauteur (mm)






# Primeline PRO – Conteneurs 1/2

Sans perforation de la cuve = JK



## Cuve

	Dim. extérieures (mm) Longueur x Largeur x Hauteur
JK339 sans poignée de transport	300 x 274 x 57
JK340	300 x 274 x 90
JK341	300 x 274 x 120
JK342	300 x 274 x 135
JK344	300 x 274 x 187
JK346	300 x 274 x 247

## Couvercle avec dôme de protection pour cuve JK339

 pour JK339	Coloris
JP131	rouge
JP132	bleu
JP133	vert
JP134	or
JP135	argent

## Couvercle avec dôme de protection

	Coloris
JP121	rouge
JP122	bleu
JP123	vert
JP124	or
JP125	argent

## Dimensions complètes du conteneur

	Dim. extérieures Dim. intérieures
Cuve 1/2	avec couvercle
JK339 sans poignée de transport	300 x 285 x 72 260 x 265 x 35
JK340	300 x 285 x 112 254 x 258 x 75
JK341	300 x 285 x 142 254 x 258 x 105
JK342	300 x 285 x 157 254 x 258 x 120
JK344	300 x 285 x 209 254 x 258 x 172
JK346	300 x 285 x 269 254 x 258 x 232

Les dimensions citées correspondent : longueur x largeur x hauteur (mm)




# Vario - Conteneurs 1/2

**Sans** perforation de la cuve = JK



Cuve

	Dim. extérieures (mm) Longueur x Largeur x Hauteur
JK339 <b>sans</b> poignée de transport	300 x 274 x 57
JK340	300 x 274 x 90
JK341	300 x 274 x 120
JK342	300 x 274 x 135
JK344	300 x 274 x 187
JK346	300 x 274 x 247

## Dimensions complètes du conteneur

	Dim. extérieures Dim. intérieures	Dim. extérieures Dim. intérieures
Cuve 1/2	avec couvercles perf.	avec sur-couvercles
JK339 <b>sans</b> poignée de transport	300 x 285 x 67 260 x 265 x 35	300 x 291 x 75 260 x 265 x 35
JK340	300 x 285 x 108 254 x 258 x 75	300 x 291 x 115 254 x 258 x 75
JK341	300 x 285 x 138 254 x 258 x 108	300 x 291 x 145 254 x 258 x 108
JK342	300 x 285 x 153 254 x 258 x 120	300 x 291 x 160 254 x 258 x 120
JK344	300 x 285 x 205 254 x 258 x 172	300 x 291 x 212 254 x 258 x 172
JK346	300 x 285 x 265 254 x 258 x 232	300 x 291 x 272 254 x 258 x 232



Couvercle pour cuve JK339

	Coloris
JK368	JK369 argent



Sur-couvercles

	Coloris
JK355A	rouge
JK356A	bleu
JK357A	vert
JK358A	or
JK359A	argent

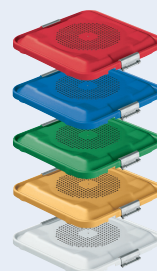
# Basis – Conteneurs 1/2

Sans perforation de la cuve = JK



Cuve

	Dim. extérieures (mm) Longueur x Largeur x Hauteur
JK339 sans poignée de transport	300 x 274 x 57
JK340	300 x 274 x 90
JK341	300 x 274 x 120
JK342	300 x 274 x 135
JK344	300 x 274 x 187
JK346	300 x 274 x 247



Couvercle  
pour cuve  
JK339

Couvercle

Sur-couvercles

pour JK339		Coloris		Coloris
JK395	JK385	rouge	JK375A	rouge
JK396	JK386	bleu	JK376A	bleu
JK397	JK387	vert	JK377A	vert
JK398	JK388	or	JK378A	or
JK399	JK389	argent	JK379A	argent

## Dimensions complètes du conteneur

	Dim. extérieures Dim. intérieures	Dim. extérieures Dim. intérieures
Cuve 1/2	avec couvercles perf.	avec sur-couvercles
JK339 sans poignée de transport	300 x 285 x 67 260 x 265 x 35	300 x 291 x 75 260 x 265 x 35
JK340	300 x 285 x 108 254 x 258 x 75	300 x 291 x 115 254 x 258 x 75
JK341	300 x 285 x 138 254 x 258 x 108	300 x 291 x 145 254 x 258 x 108
JK342	300 x 285 x 153 254 x 258 x 120	300 x 291 x 160 254 x 258 x 120
JK344	300 x 285 x 205 254 x 258 x 172	300 x 291 x 212 254 x 258 x 172
JK346	300 x 285 x 265 254 x 258 x 232	300 x 291 x 272 254 x 258 x 232

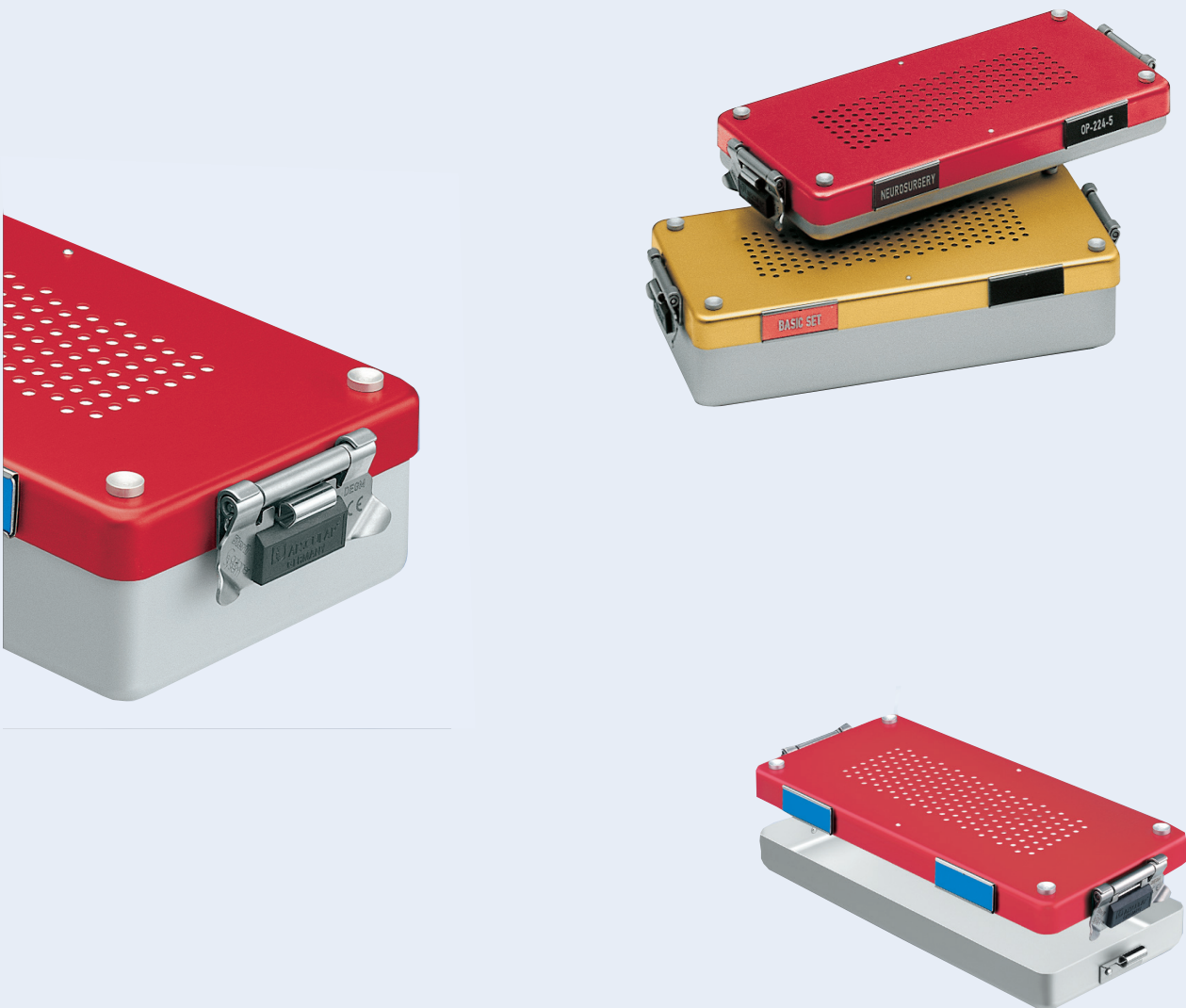
Les dimensions citées correspondent : longueur x largeur x hauteur (mm)



# Mini conteneurs

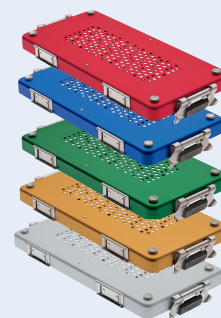
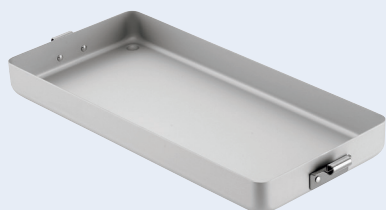
## Mini conteneurs pour kits et instruments de petites dimensions

Les mini conteneurs ont été spécialement développés pour les petits sets (p. ex. traitement des plaies de petite taille) et pour les petits instruments délicats, qui sont utilisés notamment en microchirurgie.




# Mini conteneurs

Sans perforation de la cuve = JK



Conteneurs

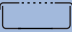
## Cuve

	Dim. extérieures (mm) Longueur x Largeur x Hauteur
JK187	310 x 132 x 30
JK188	310 x 132 x 57

## Couvercle

	Coloris
JK170	rouge
JK171	bleu
JK172	vert
JK173	or
JK174	argent

## Dimensions complètes du conteneur

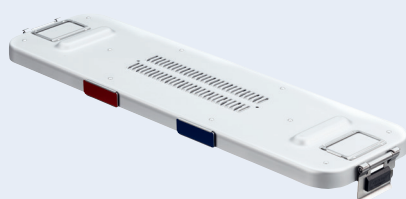
	Dim. extérieures Dim. intérieures
Cuve non perforée avec couvercle	
JK187	310 x 140 x 40 274 x 126 x 25
JK188	310 x 140 x 67 274 x 126 x 52

# Conteneurs optiques

## Conteneurs optiques



Couvercle

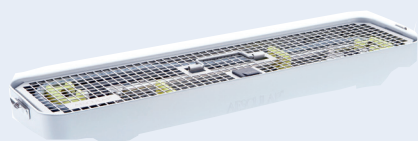
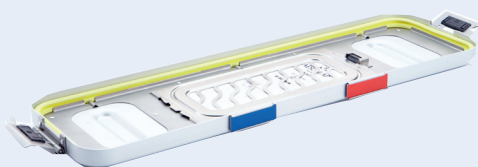


Cuve



	Dim. extérieures (mm) Longueur x Largeur x Hauteur
JK020	539 x 152 x 28

	Dim. extérieures (mm) Longueur x Largeur x Hauteur
JN021	540 x 144 x 65



Les dimensions citées correspondent : longueur x largeur x hauteur (mm)

# Conteneurs pour la stérilisation au peroxyde d'hydrogène (ex: Sterrad®)

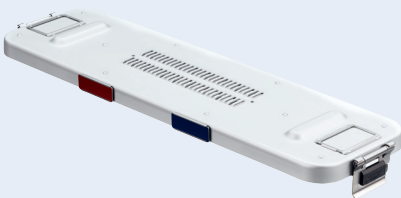
Les conteneurs pour la stérilisation au peroxyde d'hydrogène marqués «S» (ex: Sterrad®), doivent être utilisés avec des consommables spécifiques. (cf p. 78, 80, 82)

## Couvercle

	Dim. extérieures (mm) Longueur x Largeur x Hauteur
JM020	539 x 152 x 28

## Cuve

	Dim. extérieures (mm) Longueur x Largeur x Hauteur
JM021	540 x 144 x 65



## Conteneur mini pour la stérilisation au peroxyde d'hydrogène (ex: Sterrad®)

### Couvercle

	Dim. extérieures (mm) Longueur x Largeur x Hauteur
JM174	305 x 140 x 25

### Cuve

	Dim. extérieures (mm) Longueur x Largeur x Hauteur
JM188	310 x 132 x 57





# Conteneurs de réacheminement

Les conteneurs de réacheminement correspondent aux dimensions des conteneurs standard.

Les conteneurs de réacheminement sont exclusivement fabriqués en acier inoxydable. La compatibilité de la solution de décontamination avec l'acier doit être vérifiée sur la notice ou auprès du fabricant de la solution. Ils permettent ainsi le réacheminement des instruments souillés dans le bain de décontamination.



## Cuves sans perforation

Couvercle avec fente      Couvercle sans fente

	Dim. extérieures (mm) Longueur x Largeur x Hauteur		
JK060R	295 x 275 x 90	JK067R	JK068R
JK062R	295 x 275 x 135	JK067R	JK068R

## Dimensions complètes du conteneur

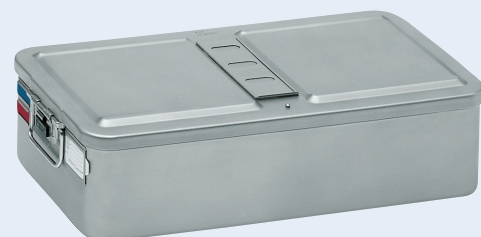
	Dim. extérieures Dim. intérieures
Cuve	avec couvercle
JK060R	295 x 280 x 102 260 x 260 x 80
JK062R	295 x 280 x 150 260 x 260 x 125
JK262R	586 x 280 x 150 550 x 260 x 125



## Cuves sans perforation

Couvercle avec fente      Couvercle sans fente

	Dim. extérieures (mm) Longueur x Largeur x Hauteur		
JK262R	586 x 275 x 135	JK267R	JK268R



## Conteneur de transport

## Couvercle

	Dim. extérieures (mm) Longueur x Largeur x Hauteur
JK537R	300 x 400 x 180

JK531R



JK537R

Les dimensions citées correspondent : longueur x largeur x hauteur (mm)



# Conteneur XXL

## Conteneur XXL Endo

Conteneur de stérilisation extra-long pour instruments endoscopiques jusqu'à 420 mm.

Les instruments peuvent être stérilisés assemblés.

Le conteneur endo existe avec perforation du fond et couvercle de base, et convient donc à tous les procédés de stérilisation à la vapeur.

Attention:

Le conteneur endo ne peut être stérilisé que dans des appareils disposant de compartiments suffisamment grands (au moins 720 mm de profondeur utile).



### Cuves sans perforation

	Dim. extérieures (mm) Longueur x Largeur x Hauteur
JK443	711 x 274 x 120

### Couvercle avec perforation

	Dim. extérieures (mm) Longueur x Largeur x Hauteur
JK490	708 x 280 x 35

### Cuves avec perforation

	Dim. extérieures (mm) Dim. intérieures
JN445	711 x 274 x 187 667 x 261 x 160

### Couvercle avec perforation

	Dim. extérieures (mm) Longueur x Largeur x Hauteur
JK490	708 x 280 x 35

## Dimensions complètes du conteneur

Dimensions extérieures JN445 + JK490 = 711 x 280 x 205 mm

Dimensions intérieures JN445 + JK490 = 667 x 261 x 160 mm

Les dimensions citées correspondent : longueur x largeur x hauteur (mm)

# Conteneurs XXL

## Cuve non perforée

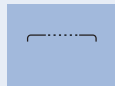


Dim. extérieures (mm)  
Longueur x Largeur x Hauteur

JE505

300 x 400 x 90

## Couvercle

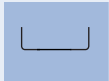


JE501



JE505

## Cuve non perforée



Dim. extérieures (mm)  
Longueur x Largeur x Hauteur

JE507

300 x 400 x 120

## Couvercle

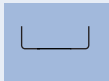


JE501



JE507

## Cuve non perforée



Dim. extérieures (mm)  
Longueur x Largeur x Hauteur

JE511

300 x 400 x 180

## Couvercle

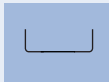


JE501



JE511

## Cuve non perforée



Dim. extérieures (mm)  
Longueur x Largeur x Hauteur

JE605

600 x 400 x 90

## Couvercle



JE601



JE605

## Cuve non perforée



Dim. extérieures (mm)  
Longueur x Largeur x Hauteur

JE607

600 x 400 x 120

## Couvercle



JE601



JE607

Les dimensions citées correspondent : longueur x largeur x hauteur (mm)

# Conteneur XXL

## Cuve non perforée sans rampes latérales de rangement

	Dim. extérieures (mm) Longueur x Largeur x Hauteur
Jk817	600 x 400 x 120

## Couvercle

JE601
-------



JK817

## Cuve non perforée

	Dim. extérieures (mm) Longueur x Largeur x Hauteur
JE611	600 x 400 x 180

## Couvercle

JE601
-------

## Cuve non perforée sans rampes latérales de rangement

	Dim. extérieures (mm) Longueur x Largeur x Hauteur
JK821	600 x 400 x 180

## Couvercle

JE601
-------



JE611, JK821 et JN821

## Cuve perforée

	Dim. extérieures (mm) Longueur x Largeur x Hauteur
JN821	589 x 363 x 167
JN817	589 x 363 x 107

## Couvercle

JE601
JE601

# Conteneurs Dentaire

## Conteneurs Dentaire – Le spécialiste du cabinet dentaire

Les conteneurs dentaires sont conçus pour le traitement stérile dans le cabinet dentaire.

Les conteneurs dentaires entrent dans tous les petits stérilisateur courants. Une gamme diversifiée d'accessoires permet une combinaison individualisée de sets d'instruments.

Les conteneurs dentaires conviennent pour la stérilisation à la vapeur d'eau.



Conteneurs  
avec perforation de la cuve



Cuves  
avec perforation de la cuve



Couvercle



Remarque: Ce conteneur peut être commandé au complet (couvercle et cuve) sous une seule référence.

### Conteneur complet

	Dim. extérieures Dim. intérieures
JN092	313 x 190 x 46 277 x 176 x 20
JN094	313 x 190 x 65 277 x 176 x 39
JN095	313 x 190 x 92 277 x 176 x 66
JN096	313 x 190 x 130 277 x 176 x 104

### Cuve

	Dim. extérieures
JN086	313 x 185 x 35
JN088	313 x 185 x 55
JN089	313 x 185 x 82
JN090	313 x 185 x 120

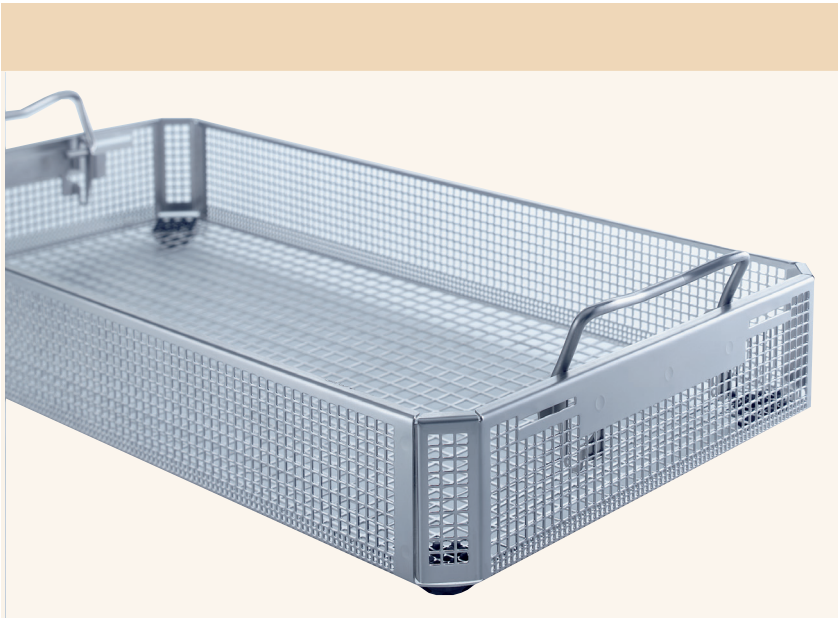
### Couvercle

	Coloris	Dim. extérieures
JN091	argent	319 x 190 x 25

Les dimensions citées correspondent : longueur x largeur x hauteur (mm)

# Paniers

# Les trois gammes de paniers

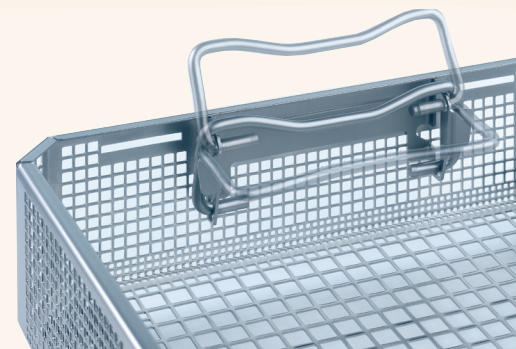


**PERFORÉ**

Gamme de paniers perforés adaptés à tous nos formats de conteneurs (sauf au conteneur mini hauteur 30mm, référence JK187). Certains paniers sont fournis avec des calages pré-montés.

Caractéristiques:

- avec ou sans pieds
- avec possibilité d'ajouter un couvercle
- référence en JF: paniers avec pieds, perforation 4mm fond, 2mm côté
- référence en JG: paniers sans pieds, perforation 4mm fond, 2mm côté
- référence en JH: paniers avec pieds, perforation 8mm fond, 4mm côté
- paniers dédiés à l'utilisation en conteneurs de stérilisation
- poignées autobloquantes à 90°
- 8 tailles: mini, 1/2, 3/4, 1/1 petit, 1/1, dentaire, optique, XXL
- Hauteurs: Paniers avec pieds : 36, 56, 76, 106 mm  
Paniers sans pied : 24, 44, 64, 94 mm



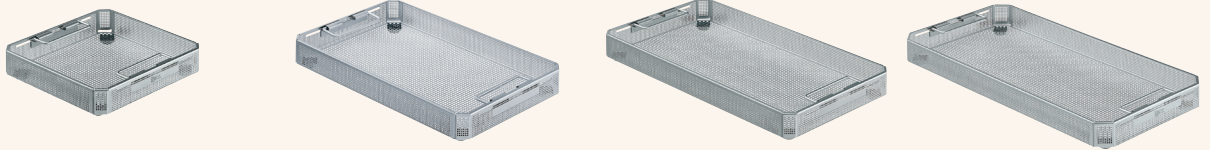


# Les paniers

Un panier adapté à chaque conteneur:

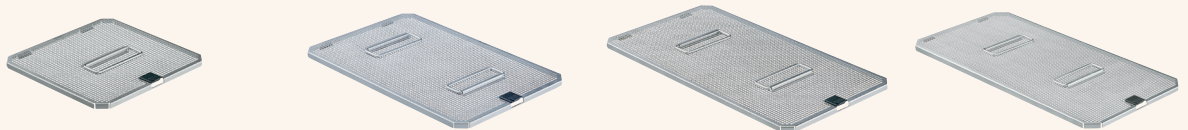






## Paniers perforés avec pieds, perforation standard (4mm)



		Dim. extérieures Dim. intérieures		Dim. extérieures Dim. intérieures		Dim. extérieures Dim. intérieures		Dim. extérieures Dim. intérieures
36	JF111R	243 x 253 x 36 241 x 251 x 22	JF251R	406 x 253 x 36 404 x 251 x 22	JF211R	485 x 253 x 36 483 x 251 x 22	JF221R	540 x 253 x 36 538 x 251 x 22
56	JF112R	243 x 253 x 56 241 x 251 x 42	JF252R	406 x 253 x 56 404 x 251 x 42	JF212R	485 x 253 x 56 483 x 251 x 42	JF222R	540 x 253 x 56 538 x 251 x 42
76	JF113R	243 x 253 x 76 241 x 251 x 62	JF253R	406 x 253 x 76 404 x 251 x 62	JF213R	485 x 253 x 76 483 x 251 x 62	JF223R	540 x 253 x 76 538 x 251 x 62
106	JF114R	243 x 253 x 106 241 x 251 x 92	JF254R	406 x 253 x 106 404 x 251 x 92	JF214R	485 x 253 x 106 483 x 251 x 92	JF224R	540 x 253 x 106 538 x 251 x 92

## Couvercle pour panier perforé

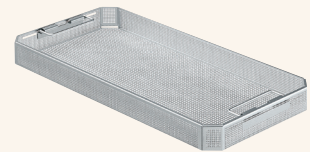
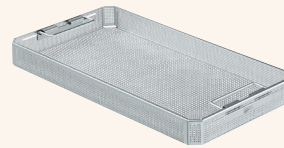
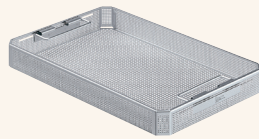
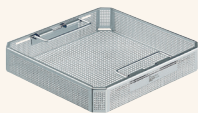


		Dim. extérieures		Dim. extérieures		Dim. extérieures		Dim. extérieures
	JF117R	247 x 257 x 18	JF257R	410 x 257 x 18	JF217R	489 x 257 x 18	JF227R	544 x 257 x 18
					JH217R	489 x 257 x 18 avec perforation large		

Les dimensions citées correspondent : longueur x largeur x hauteur (mm)

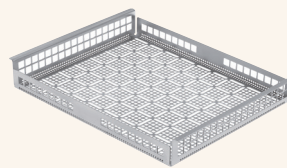
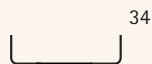


Paniers perforés **sans** pieds, perforation standard (4mm)



	 Standard 1/2	Dim. extérieures Dim. intérieures	 Standard 3/4	Dim. extérieures Dim. intérieures	 Standard 1/1 petit	Dim. extérieures Dim. intérieures	 Standard 1/1	Dim. extérieures Dim. intérieures
 24	<b>JG111R</b>	243 x 253 x 24 241 x 251 x 22	<b>JG251R</b>	406 x 253 x 24 404 x 251 x 22	<b>JG211R</b>	485 x 253 x 24 483 x 251 x 22	<b>JG221R</b>	540 x 253 x 24 538 x 251 x 22
 44	<b>JG112R</b>	243 x 253 x 44 241 x 251 x 42	<b>JG252R</b>	406 x 253 x 44 404 x 251 x 42	<b>JG212R</b>	485 x 253 x 44 483 x 251 x 42	<b>JG222R</b>	540 x 253 x 44 538 x 251 x 42
 64	<b>JG113R</b>	243 x 253 x 64 241 x 251 x 62	<b>JG253R</b>	406 x 253 x 64 404 x 251 x 62	<b>JG213R</b>	485 x 253 x 64 483 x 251 x 62	<b>JG223R</b>	540 x 253 x 64 538 x 251 x 62
 94	<b>JG114R</b>	243 x 253 x 94 241 x 251 x 92	<b>JG254R</b>	406 x 253 x 94 404 x 251 x 92	<b>JG214R</b>	485 x 253 x 94 483 x 251 x 92	<b>JG224R</b>	540 x 253 x 94 538 x 251 x 92

Panier insert



	Dim. extérieures Dim. intérieures	Dim. extérieures Dim. intérieures	Dim. extérieures Dim. intérieures
<b>JF110R</b>	196 x 252 x 34 194 x 237 x 33	<b>JF210R</b>	438 x 252 x 34 436 x 237 x 33
<b>JF250R</b>	305 x 252 x 34 303 x 237 x 33		

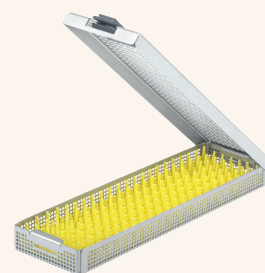
Pour les paniers JG et JF

## Mini paniers perforés avec couvercle

Pour petites pièces



JF148R



Mini	Dim. extérieures	Dim. intérieures
JF145R	85 x 44 x 25	80 x 39 x 18

Avec perforations 2 mm

Mini	Dim. extérieures	Dim. intérieures
JF146R	85 x 45 x 25	80 x 39 x 18

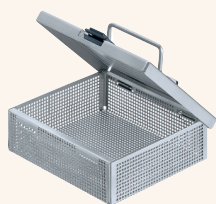
JF147R	354 x 44 x 35	349 x 39 x 28
--------	---------------	---------------

JF148R	145 x 44 x 25	140 x 39 x 18
--------	---------------	---------------

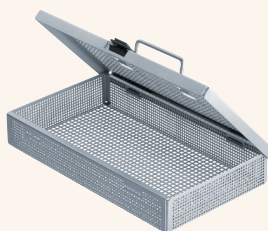
Avec perforations 4 mm

Mini	Dim. extérieures	Dim. intérieures
JF155R	236 x 72 x 27	230 x 66 x 20

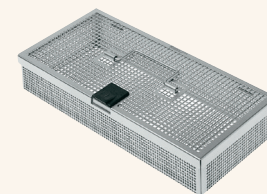
Avec perforations 4 mm



Pour petites pièces, deux paniers perforés. Insérable dans les mini conteneurs JK188 ou JN188



Pour petites pièces ou micro-instruments



Pour micro-instruments, insérable dans les mini conteneurs Aesculap JK188 ou JN188

Mini	Dim. extérieures	Dim. intérieures
JF149R	135 x 120 x 47	128 x 113 x 38

Avec perforations 2 mm

Mini	Dim. extérieures	Dim. intérieures
JF150R	235 x 137 x 42	229 x 131 x 35

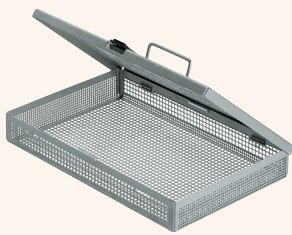
Avec perforations 4 mm

Mini	Dim. extérieures	Dim. intérieures
JF159R	267 x 125 x 49	261 x 118 x 41

Avec perforations 4 mm

Les dimensions citées correspondent : longueur x largeur x hauteur (mm)

## Paniers dentaires



Panier dentaire avec couvercle. Insérable dans le conteneur dentaire JN094



Dim. extérieures  
Dim. intérieures

**JF264R** 274 x 177 x 42  
258 x 170 x 34

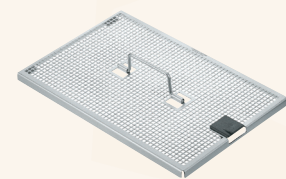


Panier perforé sans couvercle. Insérable dans le conteneur dentaire JN096



Dim. extérieures  
Dim. intérieures

**JF282R** 270 x 171 x 93  
267 x 169 x 91

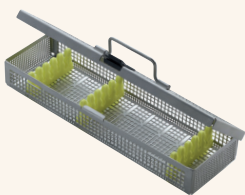


Couvercle pour panier perforé JF282R



Dim. extérieures

**JF289R** 273 x 176 x 16

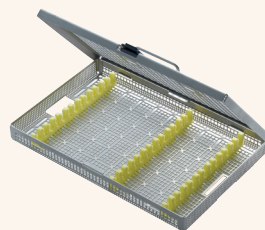


Panier, comprenant trois chevalets à instruments (JG392), avec couvercle. Insérable dans le conteneur dentaire JN094.



Dim. extérieures  
Dim. intérieures

**JG380R** 274 x 84 x 41  
267 x 78 x 34



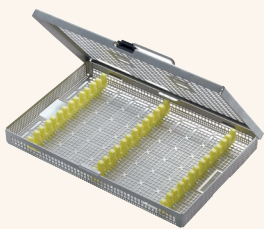
Panier, comprenant trois chevalets à instruments (JG391), avec couvercle. Insérable dans le conteneur dentaire JN092.



Dim. extérieures  
Dim. intérieures

**JG381R** 273 x 176 x 30  
267 x 170 x 23

## Paniers dentaires avec couvercle

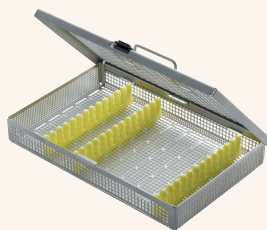


Panier, comprenant trois chevalets à instruments (JG391), avec couvercle. Insérable dans le conteneur dentaire JN092.



Dim. extérieures  
Dim. intérieures

**JG383R** 273 x 176 x 30  
267 x 170 x 23



Panier, comprenant trois chevalets à instruments (JG393), avec couvercle. Insérable dans le conteneur dentaire JN094.



Dim. extérieures  
Dim. intérieures

**JG384R** 273 x 176 x 41  
267 x 170 x 34

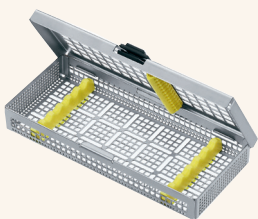


Panier avec couvercle. Insérable dans le conteneur dentaire JN094.



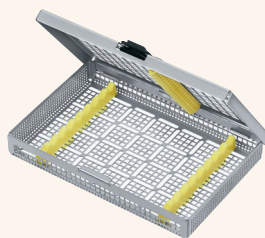
Dim. extérieures  
Dim. intérieures

**JG386R** 273 x 176 x 41  
267 x 170 x 34



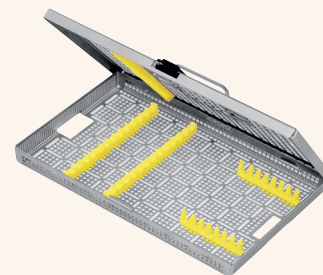
Dim. extérieures  
Dim. intérieures

**JG387R** 188 x 84 x 30  
181 x 82 x 23



Dim. extérieures  
Dim. intérieures

**JG388R** 188 x 125 x 30  
181 x 123 x 23



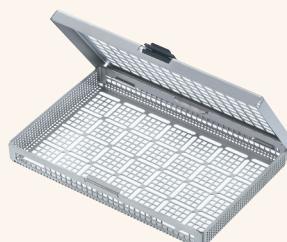
Dim. extérieures  
Dim. intérieures

**JG389R** 273 x 176 x 41  
181 x 174 x 23



Dim. extérieures  
Dim. intérieures

**JG487R** 188 x 84 x 30  
181 x 82 x 23

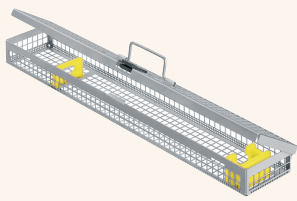


Dim. extérieures  
Dim. intérieures


**JG488R** 188 x 125 x 30  
181 x 123 x 23

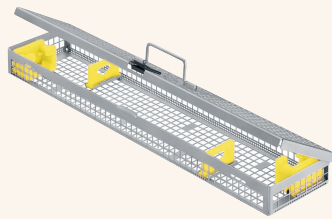
Les dimensions citées correspondent : longueur x largeur x hauteur (mm)

## Paniers pour systèmes optiques avec couvercle




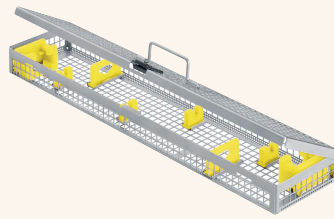
Panier pour un instrument optique de longueur de tige < 340 mm.

	Dim. extérieures Dim. intérieures
<b>JF431R</b>	454 x 84 x 41 448 x 78 x 34




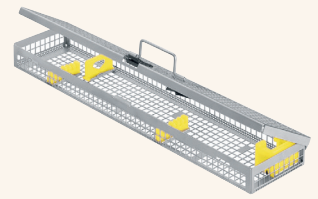
Panier pour deux instruments optiques de longueur de tige < 340 mm.

	Dim. extérieures Dim. intérieures
<b>JF432R</b>	454 x 104 x 41 448 x 98 x 34




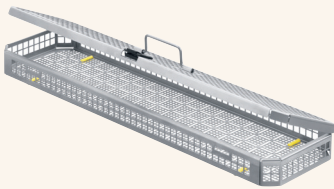
Panier pour deux instruments optiques de longueur de tige < 340 mm, avec appui supplémentaire.

	Dim. extérieures Dim. intérieures
<b>JF433R</b>	454 x 104 x 41 448 x 98 x 34



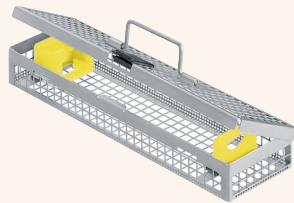
Panier pour mini-hystéroscope d'un diamètre < 4 mm.

	Dim. extérieures Dim. intérieures
<b>JF434R</b>	454 x 104 x 41 448 x 98 x 34




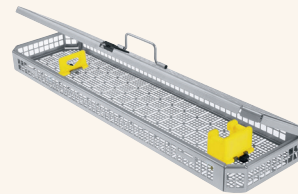
Panier pour 2 optiques et un câble de lumière froide.  
Sans élément de calage.

	Dim. extérieures Dim. intérieures
<b>JF435R</b>	501 x 134 x 45

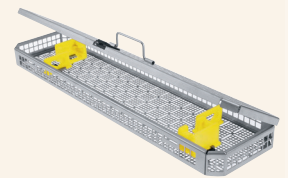


Panier pour un arthroscopie de diamètre 2,7 mm ou 4 mm et longueur de tige de 140 à 200 mm.

	Dim. extérieures Dim. intérieures
<b>JF436R</b>	273 x 84 x 41 267 x 78 x 34




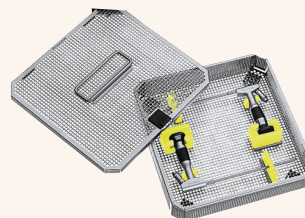
	Dim. extérieures Dim. intérieures
<b>JF428R</b>	501 x 134 x 45



	Dim. extérieures Dim. intérieures
<b>JF429R</b>	501 x 134 x 45

## Paniers avec calages pour neuroscopie

	Dim. extérieures Dim. intérieures
<b>JF324R</b>	257 x 247 x 63



Les dimensions citées correspondent : longueur x largeur x hauteur (mm)

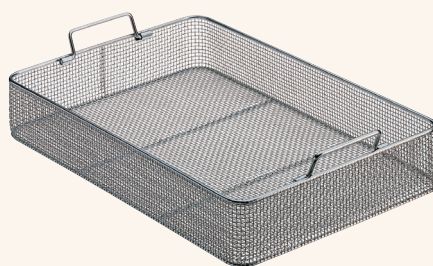


## Paniers XXL



Dim. extérieures

JE168R 540 x 344 x 84

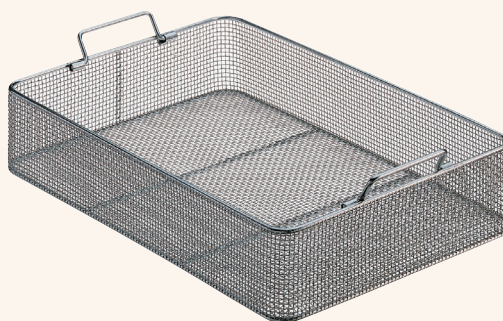


JE168R



Dim. extérieures

JE169R 540 x 344 x 100

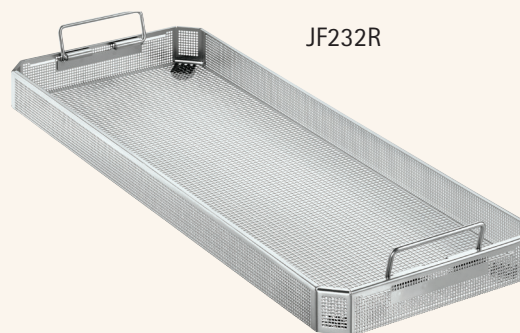


JE168R



Dim. extérieures  
Dim. intérieures

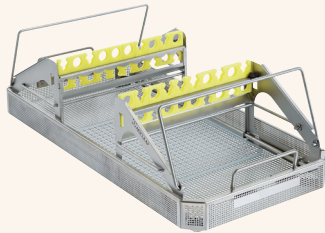
JF232R 662 x 254 x 56  
658 x 251 x 42



JF232R

Panier adapté pour conteneur XXL JN445 + JK490

## Support de rangement pour instruments coelioscopie



Compartment de rangement pour micro instruments et trocarts, composé de :

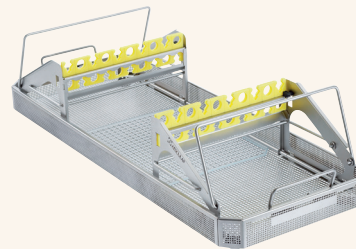
- compartiment de rangement standard: PL963R
- panier : JF222R
- tapis en silicone : JF941

Insérable dans JK444 et JK489.



Dim. extérieures

**PL960R** 540 x 253 x 166



Compartment de rangement pour instruments MIC (long) composé de :

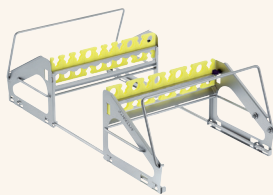
- compartiment de rangement (long): PL964R
- panier : JF232R
- tapis en silicone pour instruments d'une longueur de tige max. de 420 mm : JF941

Insérable dans JN445 et JK490.



Dim. extérieures

**PL961R** 660 x 253 x 166

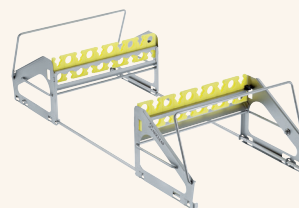


Compartment de rangement, standard



Dim. extérieures

**PL963R** 487 x 250 x 153



Compartment de rangement, long



Dim. extérieures

**PL964R** 587 x 250 x 153





# Transport

## Chariots à étagères



Dim. extérieures

JF803 1030 x 630 x 1250

Chariot à étagères - pour le transport et le rangement. Deux roues bloquantes.

1 compartiment pour 3 conteneurs d'une hauteur max. de 280 mm.

2 compartiments pour 6 conteneurs d'une hauteur max. de 165 mm.



Dim. extérieures

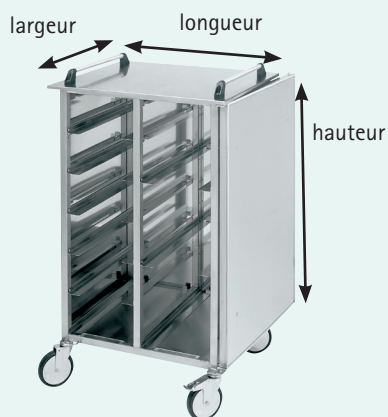
Dim. intérieures

JF900 1100 x 680 x 1300  
940 x 996

Chariot-armoire - avec portes à battants étanches à la poussière, pour le transport et le rangement. Deux roues bloquantes.

1 compartiment pour 3 conteneurs d'une hauteur max. de 280 mm.

2 compartiments pour 6 conteneurs d'une hauteur max. de 165 mm.



Dim. extérieures

Dim. intérieures

JF901 770 x 690 x 1300  
610 x 996

Chariot-armoire - avec porte à battant étanche à la poussière, pour le transport et le rangement. Deux roues bloquantes.

1 compartiment pour 3 conteneurs d'une hauteur max. de 280 mm.

1 compartiment pour 6 conteneurs d'une hauteur max. de 165 mm.

Les dimensions citées correspondent : longueur x largeur x hauteur (mm)

## Chariots à étagères



Dim. extérieures  
JF791R 575 x 290 x 16

Etagère coulissante - pour poser les accessoires stériles emballés individuellement et la petite instrumentation.

Insérable dans les chariots à étagères JF803, JF900 et JF901.



Dim. extérieures  
Dim. intérieures  
JF902 1030x600x 1250  
960 x 996

Chariot à étagères - pour le transport et le rangement. Deux roues bloquantes. Avec trois étagères continues.

Pour conteneurs d'une hauteur max. de 280 mm.



Dim. extérieures  
Dim. intérieures  
JF803 1020 x 600 x 1300  
860 x 585 x 996

Chariot-armoire - avec portes à battants étanches à la poussière, pour le transport et le rangement. Deux roues bloquantes. Avec trois étagères.

Pour conteneurs d'une hauteur max. de 280 mm.

## Chariot à étagères, support portatif



	Dim. extérieures
JF793	600 x 340 x 1180

Chariot à étagères - pour le transport et le rangement.

1 compartiment pour conteneurs d'une hauteur max. de 280 mm.

3 compartiments pour conteneurs d'une hauteur max. de 155 mm.

## Tables pour matériel stérile



	Dim. extérieures
JF889R	685 x 425 x 800

Table de mise à disposition de matériel stérile pour conteneurs  
Plateau de table 685 x 685 mm, hauteur de travail 800 mm

Rails de rangement pour le couvercle

Coins munis de protections

Deux roues bloquantes



	Dim. extérieures
JF890R	685 x 685 x 800

Chariot de mise à disposition de matériel stérile pour conteneurs  
Plateau de table 685 x 685 mm, hauteur de travail 800 mm

Rails de rangement pour le couvercle

Coins munis de protections

Deux roues bloquantes

### Chariot de réacheminement



	Dim. extérieures
JF820	760 x 397 x 900

Chariot pour conteneurs de réacheminement  
2 plateaux

Hauteur de travail 900 mm

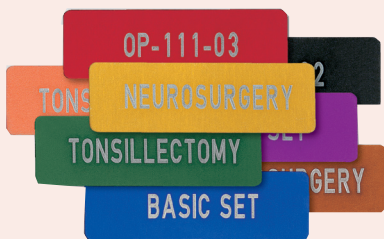
Deux roues bloquantes





# Accessoires

## Plaquettes d'identification



JG785B	rouge
JG786B	bleu
JG787B	vert
JG788B	or
JG790B	noir
JG792B	brun olive
JG793B	violet
JG794B	orange

Plaquettes d'identification avec inscription sur une seule ligne (hauteur de caractères 6 mm) ou sur deux lignes (hauteur de caractères 5 mm), 13 caractères max. par ligne. Dimensions: 56 x 18 mm  
Convenant à tous les conteneurs standard sauf JK299, JK309 et JK339.

*Remarque : Traiter les plaquettes d'identification en aluminium avec un nettoyeur au pH neutre.*



JG785U	rouge
JG786U	bleu
JG787U	vert
JG788U	or
JG790U	noir
JG792U	brun olive
JG793U	violet
JG794U	orange

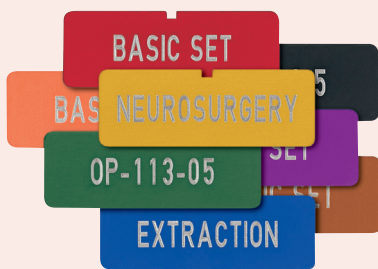
Plaquettes d'identification sans inscription.

Caractéristiques comme ci-dessus.

*Remarque: Traiter les plaquettes d'identification en aluminium avec un nettoyeur au pH neutre.*



## Plaquettes d'identification



JG645B	rouge
JG646B	bleu
JG647B	vert
JG648B	or
JG650B	noir
JG652B	brun olive
JG653B	violet
JG654B	orange

Plaquettes d'identification avec inscription sur une seule ligne (hauteur de caractères 6 mm) ou sur deux lignes (hauteur de caractères 5 mm), 13 caractères max. par ligne. Dimensions: 50 x 18 mm

Convenant aux conteneurs Mini, Dentaire, de réacheminement et à charnière, aux distributeurs d'essuie-mains ainsi qu'aux conteneurs JK299, JK309 et JK339.

*Remarque: Traiter les plaquettes d'identification en aluminium avec un nettoyeur au pH neutre.*



JG645U	rouge
JG646U	bleu
JG647U	vert
JG648U	or
JG650U	noir
JG652U	brun olive
JG653U	violet
JG654U	orange

Plaquettes d'identification sans inscription.

Caractéristiques comme ci-dessus.

*Remarque: Traiter les plaquettes d'identification en aluminium avec un nettoyeur au pH neutre.*



	Dim. extérieures
IC-V006	56 x 18 mm

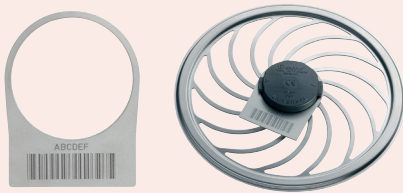


Plaquettes à code-barres, en plastique, à accrocher sur les conteneurs Aesculap, spéciales pour instacount®, le logiciel de traçabilité.

*Police de caractères 128A, longueur max. de code 9 caractères, longueur max. d'inscription 20 caractères.*

*Remarque spéciale: Veuillez indiquer à la commande l'inscription souhaitée ainsi que la version d'Instacount utilisée.*

## Plaquettes d'identification



Dim. extérieures

**JG731R** 56 x 18 mm

Bague d'identification à code-barres pour porte-filtre  
Pour consigner le nombre de cycles du filtre permanent  
JK090. Inscription suivant spécification jusqu'à 6  
positions avec code-barres BC128A.



Dim. extérieures

**JG730U** 50 x 35 x 13 mm

Porte-plaquette pour plaquettes d'identification,  
à fixer sur les paniers.  
Sans inscription.



Dim. extérieures

**JG730B** 50 x 35 x 13 mm

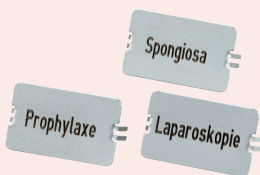
Porte-plaquette pour plaquettes d'identification,  
à fixer sur les paniers.  
Avec inscription (sur 1 ligne, 14 caractères/ligne max.,  
hauteur de caractères 4 mm max.)



Dim. extérieures

**JG625R** 50 x 20 x 4 mm

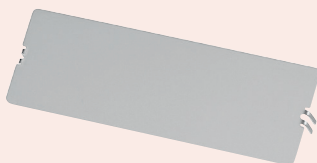
Porte-plaquette pour plaquettes d'identification à  
fixer sur les paniers.



Dim. extérieures

**JG636R** 33 x 20 mm

Plaquette d'identification pour paniers perforés  
à une ou deux lignes  
8 caractères/ligne max.  
hauteur de caractères 5 mm.

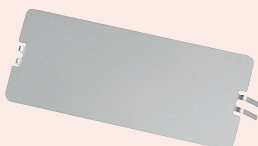


Dim. extérieures

**JG617U** 89 x 30 x 10 mm

**JG617B** 89 x 30 x 10 mm

JG617B: avec gravage. Jusqu'à 14 caractères par ligne  
(hauteur 5 mm) . Sur une ou deux lignes.  
JG617U : Sans inscription.



Dim. extérieures

**JG616U** 58 x 23 x 10 mm

**JG616B** 58 x 23 x 10 mm

JG616B: avec gravage. Jusqu'à 14 caractères par ligne  
(hauteur 5mm). Sur une ou deux lignes  
JG616U : Sans inscription.

Toutes dimensions : longueur x largeur x hauteur (mm)

## Plaquettes de réacheminement



	Dim. extérieures
<b>JG673B</b>	40 x 35 x 9 mm
<b>JG673U</b>	40 x 35 x 9 mm

Plaquette de réacheminement avec inscription sur une ou deux lignes, 14 caractères max. par ligne.

Plaquette de réacheminement sans inscription.

Unité de commande: ST = à l'unité

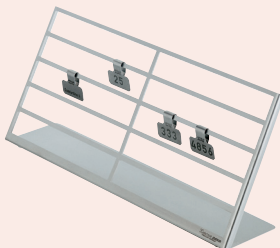


	Dim. extérieures
<b>JG675B</b>	40 x 35 x 9 mm
<b>JG675U</b>	40 x 35 x 9 mm

Plaquette de réacheminement avec inscription sur une ligne, 4 chiffres max. (chiffres uniquement).

Plaquette de réacheminement sans inscription.

Unité de commande: PR = par paire



	Dim. extérieures
<b>JG690R</b>	393 x 85 x 155 mm

Support de plaquettes pour plaquettes de réacheminement.

## Pinces de fixation



	Dim. extérieures
<b>JF484R</b>	65 x 20 x 20 mm

Pince de fixation pour accoler les uns aux autres les paniers et les conteneurs placés sur la table de matériel.

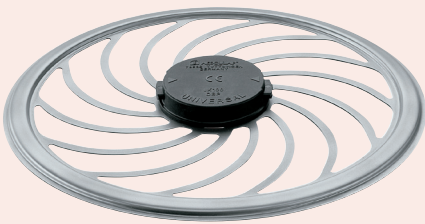


	Dim. extérieures
<b>JF509R</b>	50 x 20 x 12 mm

Pince de fixation pour champs enveloppants.

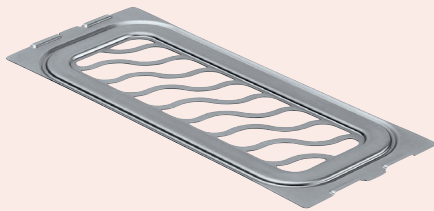
Toutes dimensions : longueur x largeur x hauteur (mm)

## Accessoires pour filtres



**JK100**

Porte-filtre universel pour filtres permanents et filtres papier, convenant à tous les éléments de fond et de couvercle des conteneurs standard, des conteneurs à charnière et des distributeurs d'essuie-mains.



**JK098**

Dim. extérieures

245 x 100 x 6 mm

Porte-filtre universel pour filtres permanents et filtres papier, Pour toutes les cuves et couvercles des Mini conteneurs, dentaires et optiques.



**JK096**

Dim. extérieures

197 x 197 x 40 mm

Distributeur de filtres en papier ronds.



**JP055**

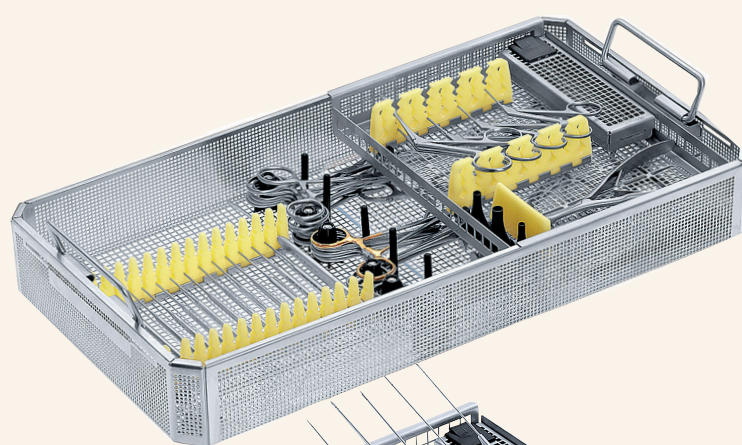
Poignée de montage pour mise en place du filtre pour couvercles PRIMELine PRO.

# Rangement

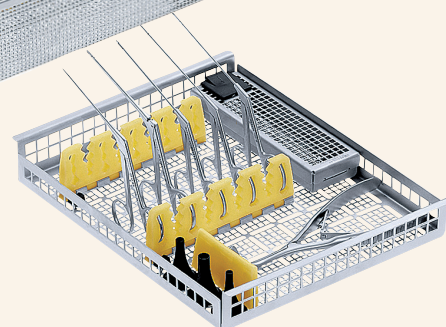


# Eléments de calage pour instrumentation

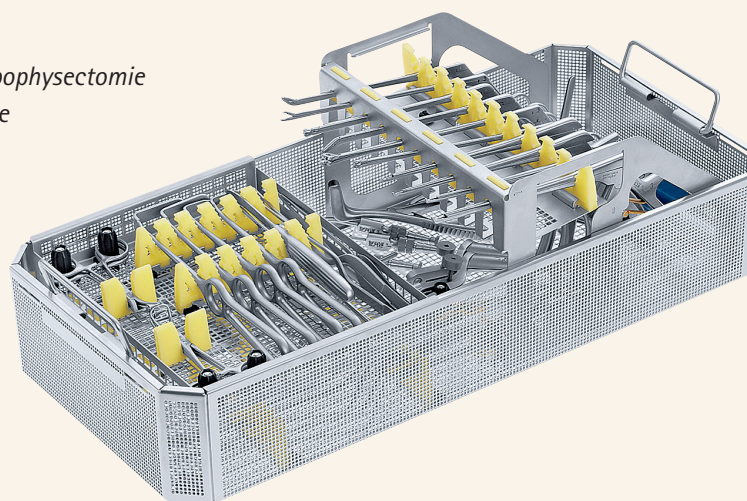
Chevalets à instruments

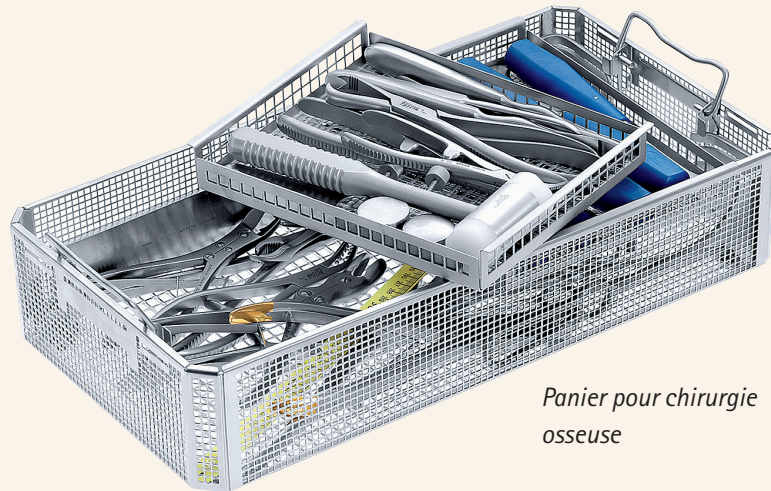


*Panier pour tympanoplastie*

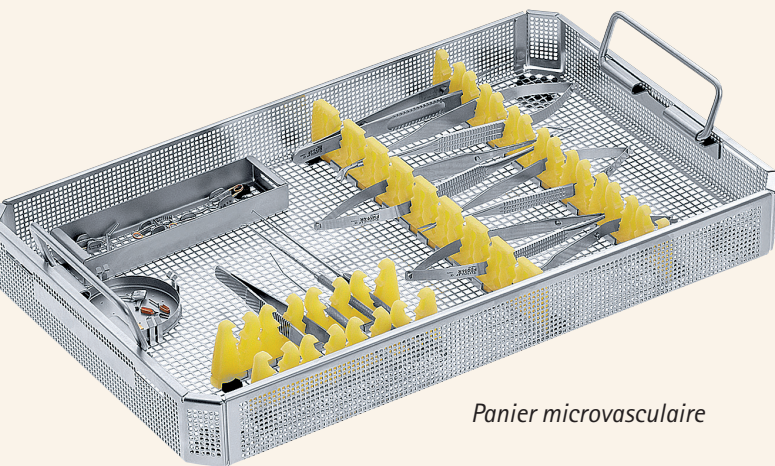


*Panier pour hypophysectomie  
transphénoïdale*

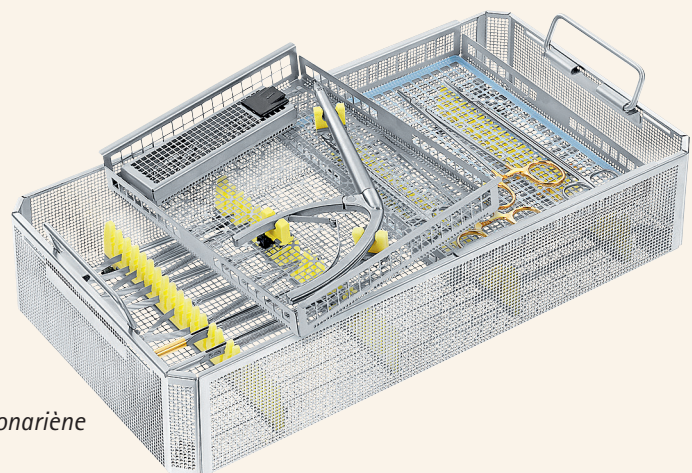




*Panier pour chirurgie osseuse*



*Panier microvasculaire*

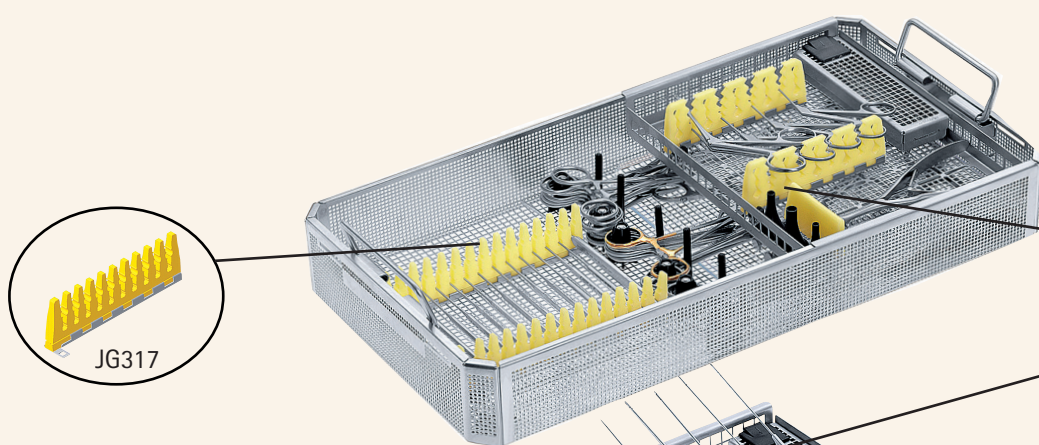


*Panier pour bypass artère coronariène*



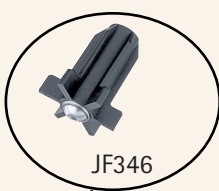
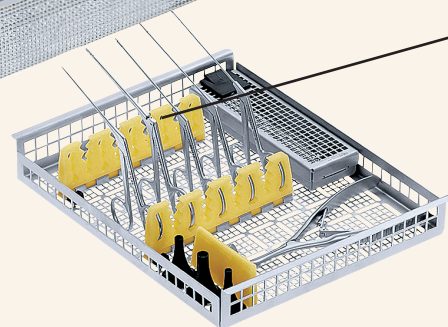
# Éléments de calage pour instrumentation

Chevalets à instruments

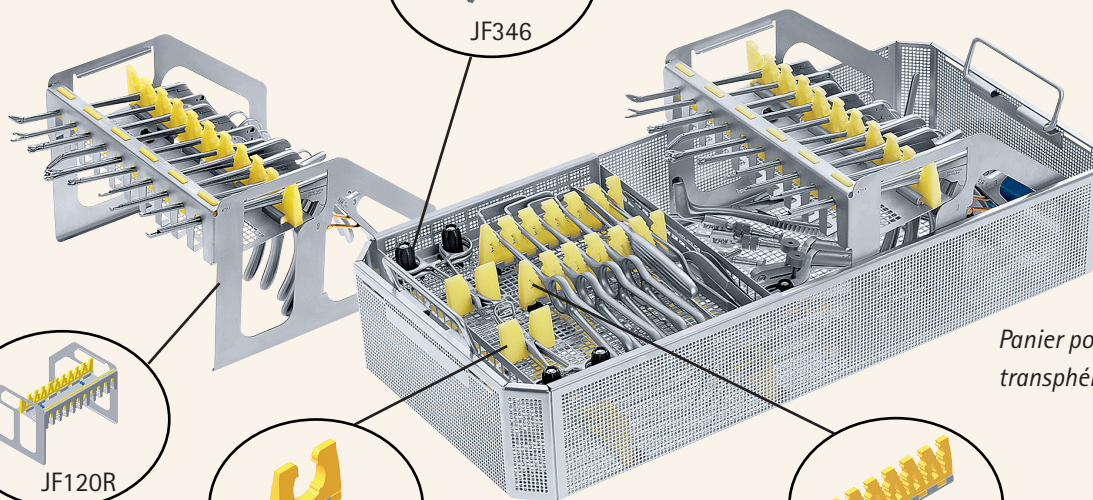


JG317

*Panier pour tympanoplastie*

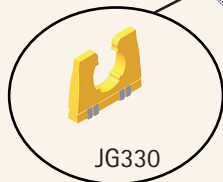


JF346

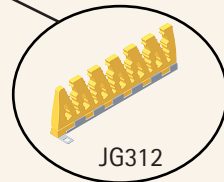


JF120R

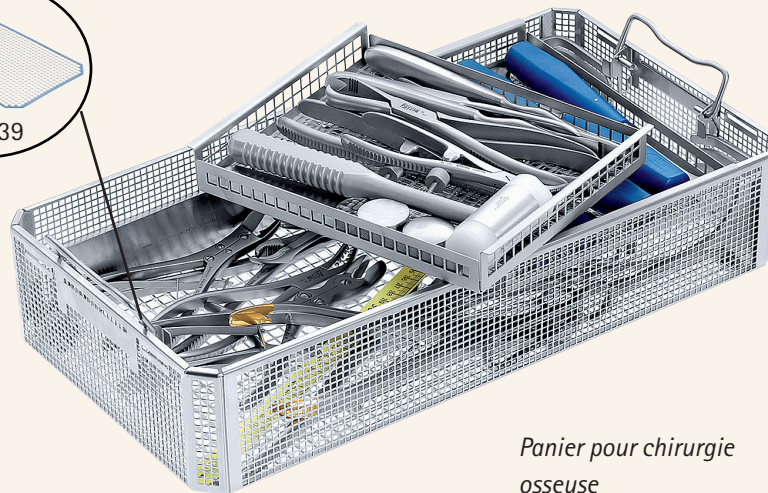
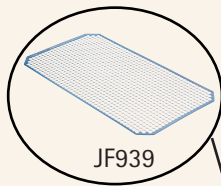
*Panier pour hypophysectomie transphénoïdale*



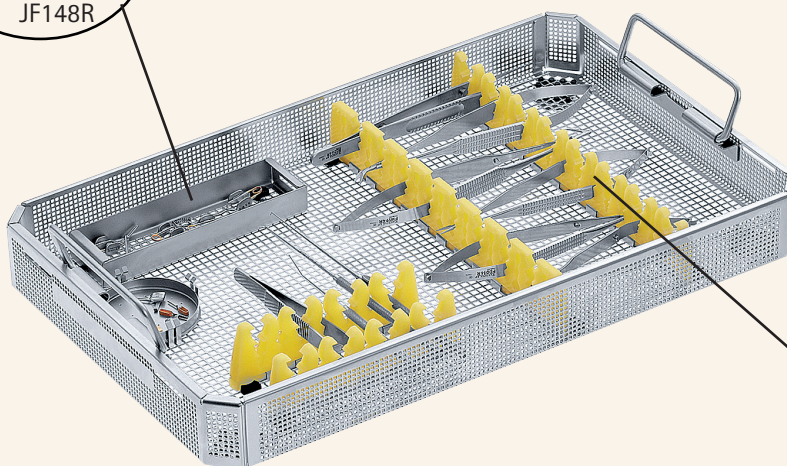
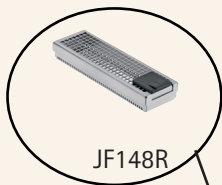
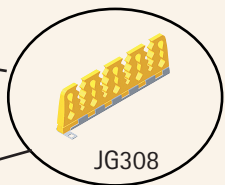
JG330



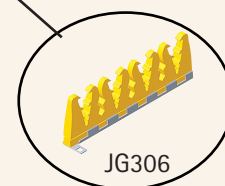
JG312



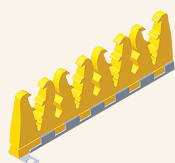
*Panier pour chirurgie osseuse*



*Panier microvasculaire*



## Éléments de calage en silicone



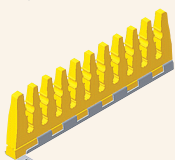
Références	Dim. extérieures	Nombre d'espace
JG304	120 x 40 mm	7
JG305	160 x 40 mm	9
JG306	240 x 40 mm	15



Références	Dim. extérieures	Nombre d'espace
JG308	120 x 40 mm	9
JG309	160 x 40 mm	11
JG310	240 x 40 mm	17

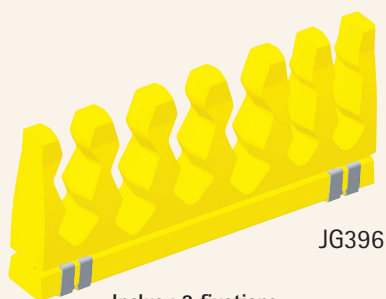


Références	Dim. extérieures	Nombre d'espace
JG312	120 x 40 mm	6
JG313	160 x 40 mm	8
JG314	240 x 40 mm	12

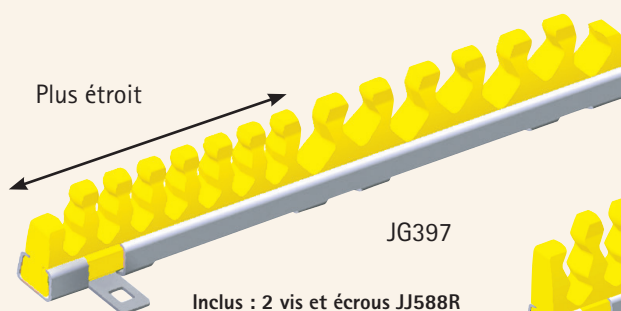
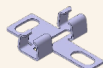


Références	Dim. extérieures	Nombre d'espace
JG316	120 x 40 mm	10
JG317	160 x 40 mm	14
JG318	240 x 40 mm	20

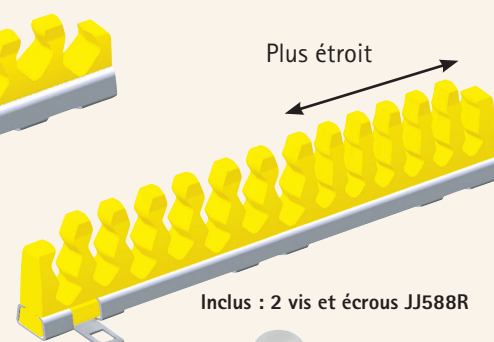
Références	Dim extérieures (mm)	Nombre d'espace
JG396	73 x 33 mm	6
JG397	160 x 23 mm	14
JG398	160 x 34 mm	13



Inclus : 2 fixations



Inclus : 2 vis et écrous JJ588R

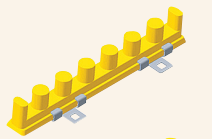


Inclus : 2 vis et écrous JJ588R

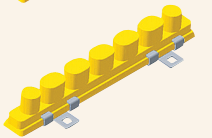


Toutes dimensions : longueur x hauteur (mm)

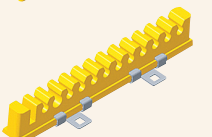
## Éléments de calage en silicone pour micro-instruments



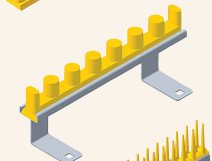
Référence	Dim. extérieures	Nombre d'espace
JG321	123 x 18 mm	7



Référence	Dim. extérieures	Nombre d'espace
JG322	123 x 18 mm	6

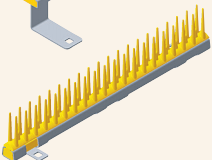


Référence	Dim. extérieures	Nombre d'espace
JG323	123 x 18 mm	13



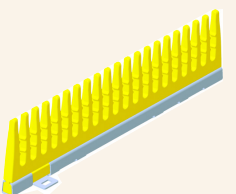
Référence	Dim. extérieures	Nombre d'espace
JG324	123 x 45 mm	7

Appui pour instruments recourbés

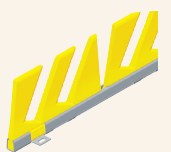


Références	Dim. extérieures	Nombre d'espace
JG325	160 x 30 mm	19
JG326	240 x 30 mm	29

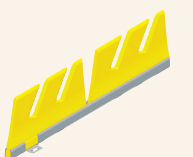
Élément de calage à picots



Référence	Dim extérieures (mm)	Nombre d'espace
JG327	120 x 40 mm	20



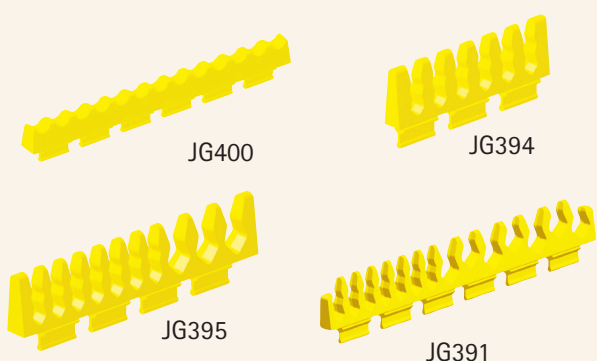
Références	Dim extérieures (mm)	Nombre d'espace
JG328	120 x 40 mm	4
JG333	60 x 40 mm	2



Références	Dim extérieures (mm)	Nombre d'espace
JG329	120 x 40 mm	4
JG334	60 x 40 mm	2



## Éléments de calage en silicone pour les paniers dentaires de 30 mm hauteur et les mezzanines



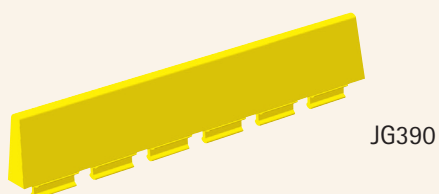
Références	Dim extérieures (mm)	Nombre d'espace
JG400	158 x 14 mm	13
JG394	74 x 22 mm	6
JG395	115 x 22 mm	10
JG391	158 x 22 mm	14

Exemple de panier : JG381R, JG382R, JG383R, JG386R, JG487R, JG488R

## Éléments de calage en silicone pour les paniers de 41 mm hauteur et les mezzanines

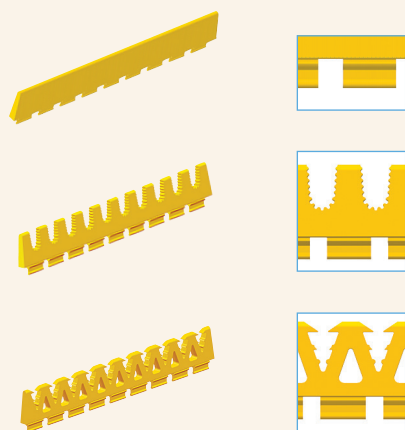


Références	Dim extérieures (mm)	Nombre d'espace
JG392	73 x 33 mm	6
JG393	158 x 33 mm	13



Référence	Dim extérieures (mm)
JG390	158 X 30 mm

Exemple de panier : JG392R, JG384R, JG385R

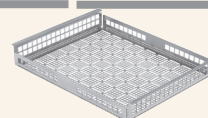


Référence	Dim extérieures (mm)
JG370	240 x 30 mm

Référence	Dim extérieures (mm)	Nombre d'espace
JG371	234 x 30 mm	10

Référence	Dim extérieures (mm)	Nombre d'espace
JG372	227 x 30 mm	10

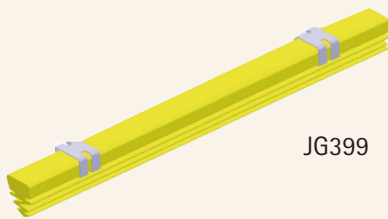
Exemple de panier : JF110R, JF210R, JF250R



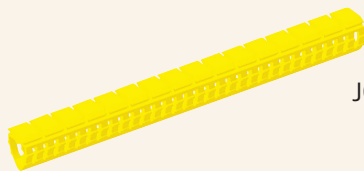
Toutes dimensions : longueur x hauteur (mm)



## Serres Flanc



JG399

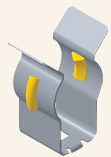


JG401

Références	Dim extérieures (mm)
JG399	150 x 14 mm
JG401	70 x 14 mm

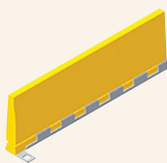
JG401 : élément de calage pour couvercle de panier avec perforations larges (8mm)  
Exemple de panier : JG384R, JG385R, JG385R

## Pinces métalliques avec insert en silicone



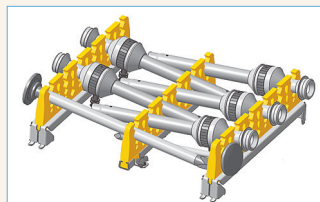
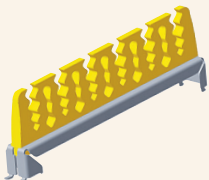
Références	Dim. extérieures
JG352R	15 - 20 mm
JG353R	20 - 30 mm
JG354R	30 - 45 mm

## Séparateurs en silicone



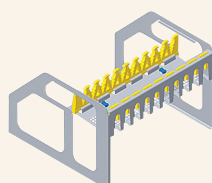
Références	Dim. extérieures
JG358	120 x 40 mm
JG359	160 x 40 mm
JG360	240 x 40 mm

## Rangement de trocars



Référence	Dim. extérieures	Nombre d'espace
JG361	167 x 53 mm	11

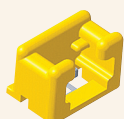
## Cadre de rangement pour rongeurs



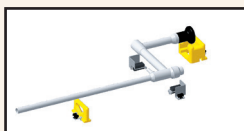
Référence	Dim. extérieures
JF120R	240 x 225 161 mm

Toutes dimensions : longueur x largeur x hauteur (mm)

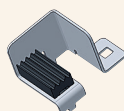
## Fixations pour optiques



Référence	Dim. extérieures	
JG367	50 x 42,3 x 35,4 mm	Support pour optique



Référence	Dim. extérieures	
JG368	50 x 31,4 x 27 mm	Support de tige

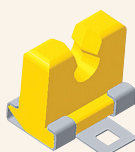


Référence	Dim. extérieures	
JG369	34,5 x 24,5 x 22 mm	Support pour optiques coudés

## Fixations en silicone



Références	Dim. extérieures	
JG330	15 mm	Inclus : 2 fixations JG301R
JG331	25 mm	
JG332	30 mm	



Références	Dim. extérieures	
JG340	5 mm	
JG341	7,5 mm	
JG342	8,5 mm	
JG343	10 mm	
JG344	12 mm	

## Éléments de fixation



Référence	
JG302	Tournevis pour goupille de fixation JG300



Référence	
JJ589R	Tournevis pour set de vis JJ588R



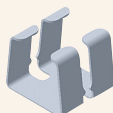
Référence	Dim. extérieures
JG300	12 x 10 x 0,78 mm



Référence	Dim. extérieures
JJ588R	19 x 8,5 x 0,05 mm

Pour les paniers JG et JF  
Unité de commande : paquet de 10 unités

Pour paniers JG, JF et JJ  
Unité de commande : paquet de 10 unités



Référence	Unité de commande :
JG301R	paquet de 10 unités

Toutes dimensions : longueur x largeur x hauteur (mm)

### Goupilles de maintien pour instruments à anneaux



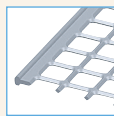
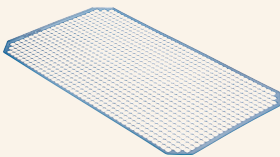
Référence	Diamètre	Hauteur
JF346	25 mm	29 mm

### Guide câbles



Référence	Diamètre	Hauteur	Pour les paniers JG et JF
JF343	6 mm	47 mm	

### Filet antidérapant en silicone




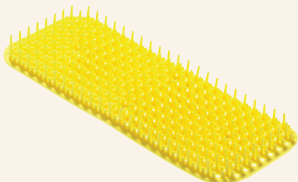
Références	Dim. extérieures	
JF938	240 x 250 mm	Insérable dans panier 1/2
JF939	480 x 250 mm	Insérable dans panier 1/1 petit
JF940	402 x 250 mm	Insérable dans panier 3/4
JF941	536 x 250 mm	Insérable dans panier 1/1


*Ne convient pas à la stérilisation à l'air chaud!*

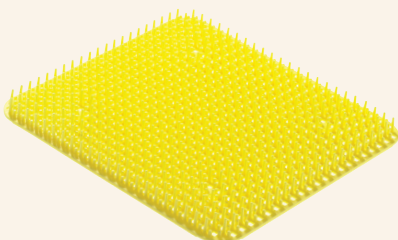
### Tapis picots en silicone avec perforation



 Mini	Dim. extérieures	Tapis à picots Caractéristiques comme ci-dessus, mais découpé et perforé.
JF934	276 x 125 x 17 mm	<i>Ne convient pas à la stérilisation à l'air chaud!</i>



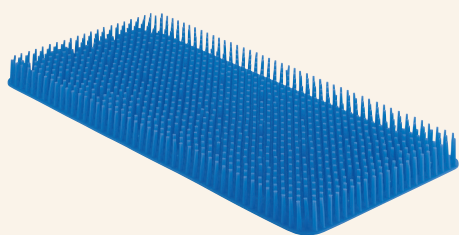
 Mini	Dim. extérieures	Rangement antidérapant des instruments Insérable dans JF159R
JF944	248 x 102x 20 mm	<i>Ne convient pas à la stérilisation à l'air chaud!</i>



Références	Dim. extérieures	
JF945	248 x 257 x 20 mm	Insérable dans 1/2 panier
JF947	394 x 242 x 20 mm	Insérable dans 3/4 panier
JF948	472 x 242 x 20 mm	Insérable dans 1/1 petit panier
JF949	517 x 242 x 20 mm	Insérable dans 1/1 panier

*Ne convient pas à la stérilisation à l'air chaud!*

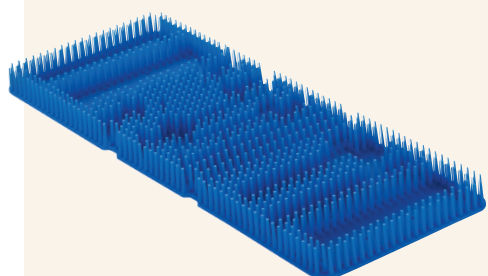
## Tapis picots



Référence	Dim. extérieures
JF932	470 x 230 x 32 mm

Tapis à picots, découpé et perforé.  
Insérable dans un panier 1/1 petit.

*Ne convient pas à la stérilisation à l'air chaud!*



Référence	Diamètre
JF933	610 x 230 x 30 mm

Insérable dans un panier endo XXL.

### A noter:

Le système de calage en silicone Aesculap® peut être utilisé avec tous les paniers perforés et atraumatiques Aesculap® de type JF212R et JC112R présentant des perforations de 4 mm.

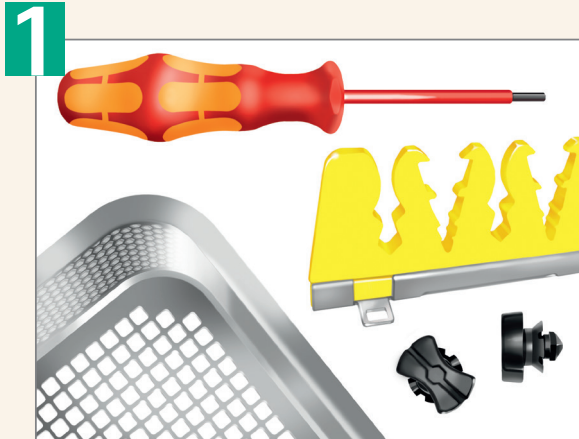
Il ne peut pas être utilisé avec les paniers grillagés de type JF499R ni avec les paniers perforés de type JH212R possédant une perforation de 8 mm.

Les tapis à picots en silicone peuvent être utilisés avec tous les paniers perforés.

Toutes dimensions : longueur x largeur x hauteur (mm)

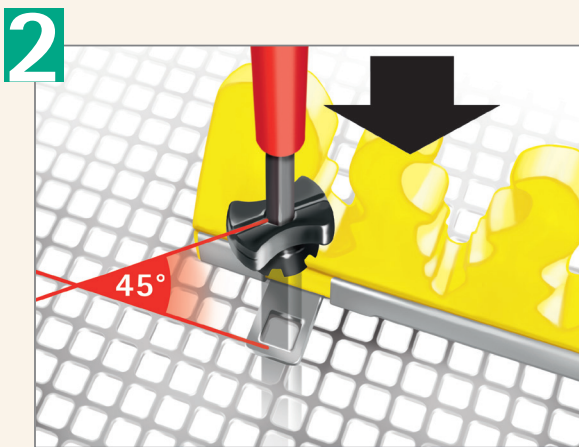
# FIXATION DES ÉLÉMENTS DE CALAGE AESCULAP®

FIXATION DES CALAGES AVEC LES ÉLÉMENTS DE FIXATION JG300 POUR PANIERS PERFORATION 4 MM



**Matériel nécessaire :**

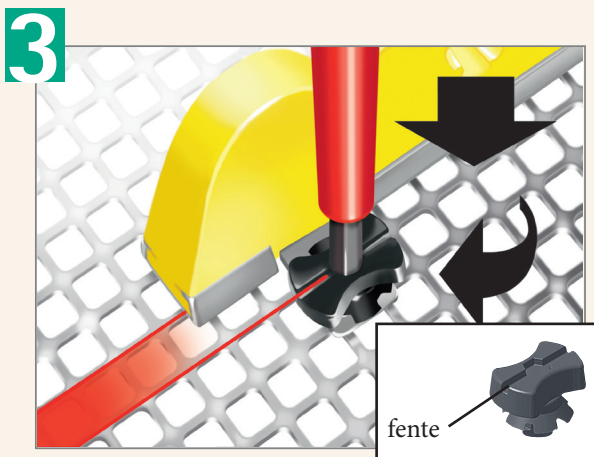
- Élément de fixation Réf. JG300 (paquet de 10).
- Tournevis (Réf. JG302).
- Élément de calage (ex image: Réf. JG304).
- Panier Aesculap® perforation de 4mm.



Positionner l'élément de calage dans le panier Aesculap® souhaité.

Insérer l'élément de fixation JG300 en vous assurant que la rainure soit à un angle de 45° par rapport au maillage du panier (schéma ci-dessus).

Quand vous êtes dans la position de l'image 2, utiliser le tournevis JG302, et insérer le au centre de la goupille.



Exercer une pression à l'aide du tournevis et tourner d'un quart de tour.

Visser l'élément de fixation dans le maillage du panier.

La fente de l'élément doit être parallèle au maillage du panier.

# FIXATION DES ÉLÉMENTS DE CALAGE AESCULAP®

## FIXATION DES CALAGES AVEC LES ÉLÉMENTS DE FIXATION JG301R

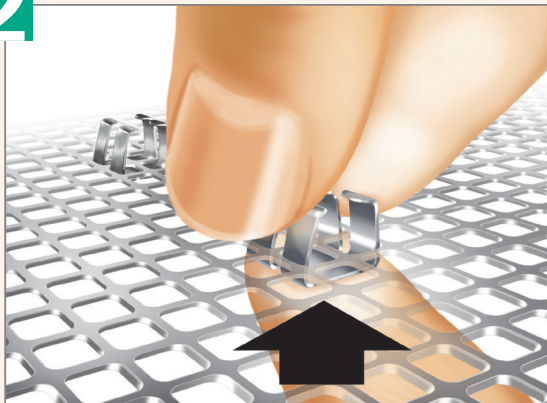
1



### Matériel nécessaire :

- Élément de fixation JG301R (paquet de 10 unités).
- Élément de calage (ex image: Réf. JG333).
- Panier Aesculap® (paniers commençant par JC/JB et JF/JG)

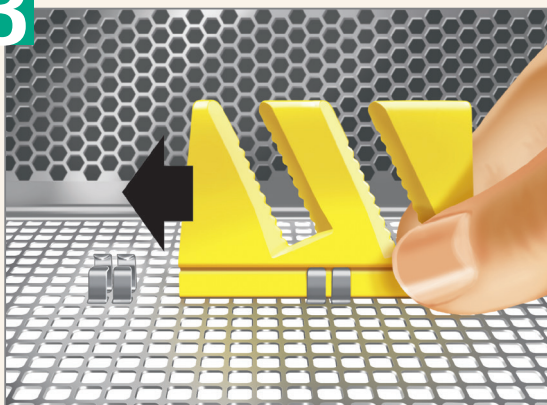
2



Positionner l'élément de fixation JG301R à travers le panier Aesculap®.

Exercer une pression avec votre doigt en dessous du panier afin de fixer l'élément JG301R dans le mailage du panier.

3



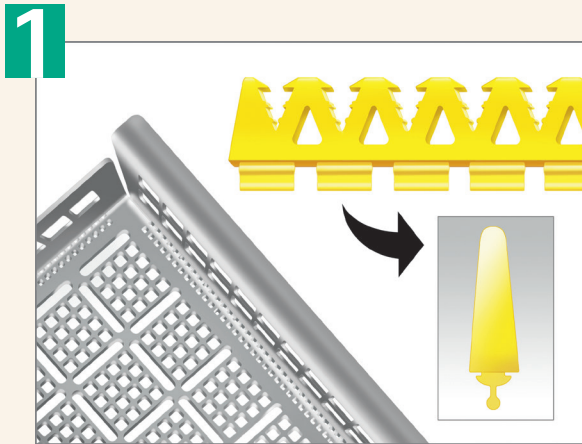
Répéter le processus pour le deuxième élément de fixation.

Glisser l'élément de calage à l'aide de l'encoche.



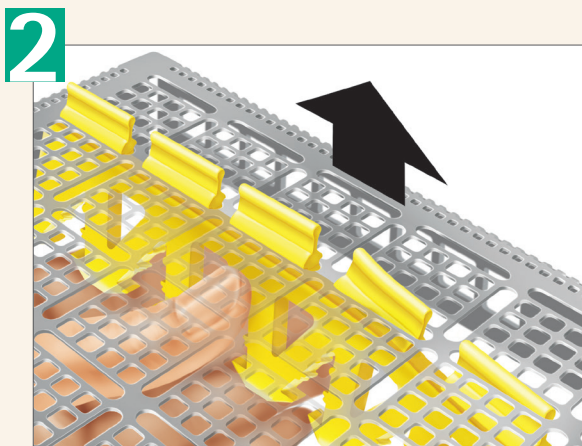
# FIXATION DES ÉLÉMENTS DE CALAGE AESCULAP®

FIXATION DES ÉLÉMENTS DE CALAGES SANS ELEMENT DE FIXATION

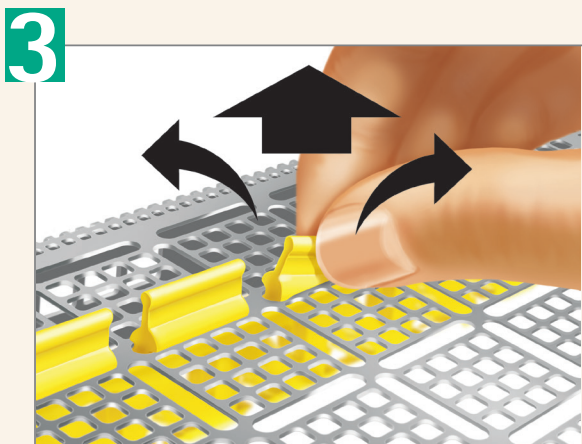


**Matériel nécessaire :**

- Élément de calage (ex image: Réf. JG372).
- Panier insert Aesculap® JF110R, JF250R ou JF210R (panier mezzanine ou panier dentaire)



Insérer les languettes de l'élément de calage à travers les fentes du panier insert.

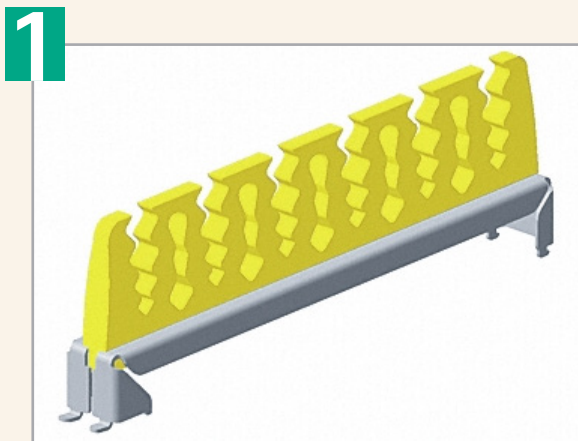


Afin de fixer le calage, tirer sur les languettes en effectuant des mouvements de gauche à droite.



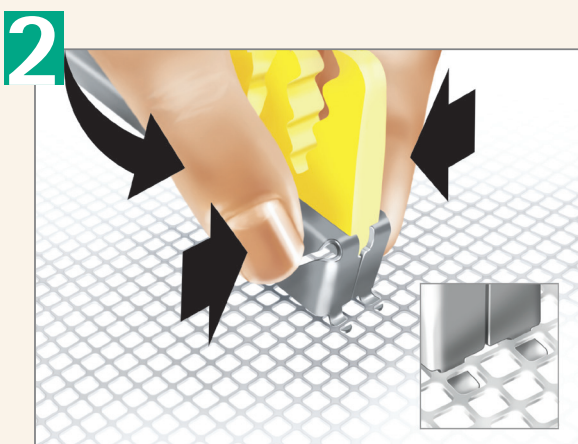
# FIXATION DES ÉLÉMENTS DE CALAGE AESCULAP®

## FIXATION DES ÉLÉMENTS DE CALAGE POUR LE RANGEMENTS DE TROCARTS JG361



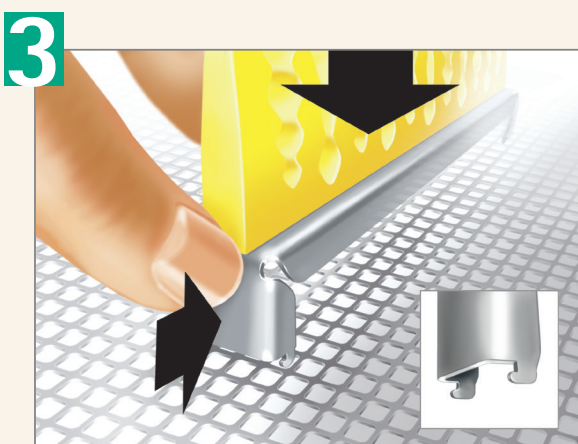
### Matériel nécessaire:

- Élément de calage pour rangement de trocarts JG361.
- Panier Aesculap® de 4 mm.



Repérer le côté du calage avec les languettes métalliques.

Insérer les languettes métalliques dans les mailles du panier.



Positionner les crochets métalliques se trouvant de l'autre côté du calage sur les mailles du panier.

Exercer un pression brève vers l'avant et vers le bas, afin de verrouiller l'élément de calage.

# FIXATION DES ÉLÉMENTS DE CALAGE AESCULAP®

FIXATION DE LA GOUPILLE POUR LES INSTRUMENTS A ANNEAUX (RÉFÉRENCE JF346)

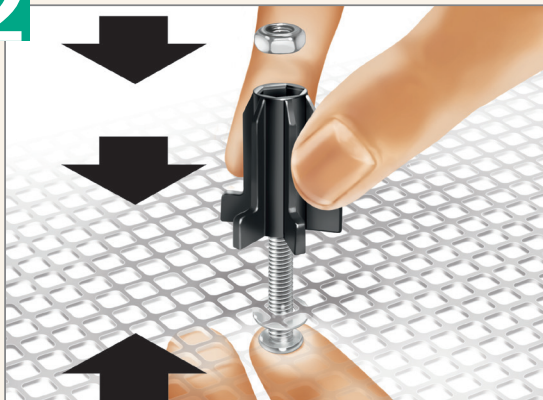
1



**Matériel nécessaire :**

-Référence JF346 (comprend vis, rondelle, écrou, goupille : goupille pour instruments à anneaux (exemple: ciseaux).

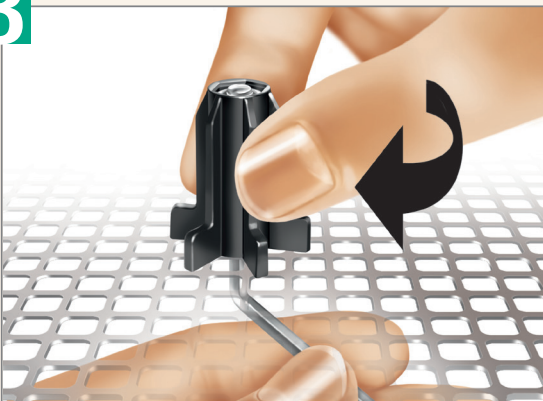
2



Insérer la vis et la rondelle dans la goupille à travers le panier.

Positionner l'écrou sur la vis.

3



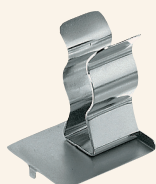
Utiliser la clé en passant sous le panier pour fixer l'ensemble.

Système de vis autobloquante.

## Éléments de fixation



Référence	Dim. extérieures Dim. utiles	
JG691R	24 x 28 x 25 mm Ø 7-12 mm	Attache



Référence	Dim. extérieures Dim. utiles	
JG692R	24 x 28 x 29 mm Ø 12-16 mm	Attache



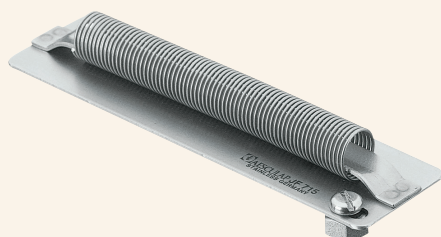
Référence	Dim. extérieures Dim. utiles	
JG693R	24 x 28 x 31 mm Ø 16-26 mm	Attache



Référence	Dim. extérieures Dim. utiles	
JG694R	24 x 28 x 40 mm Ø 16-36 mm	Attache



Référence	Dim. extérieures Dim. utiles	
JG695R	24 x 28 x 44 mm Ø 36-46 mm	Attache



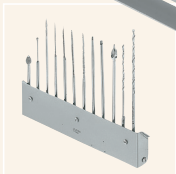
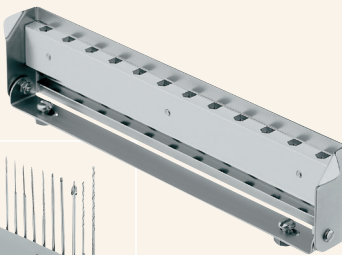
Référence	Dim. extérieures Longitud de muelle	Chevalet à ressort spiralé pour fixation dans des paniers ou sur des fonds.
JF715R	116 x 30 x 13,4 mm 90 mm	

Toutes dimensions : longueur x largeur x hauteur (mm)



Référence	Dim. extérieures
JG697R	112 x 23 x 45 mm

Support basculant pour 6 instruments de vissage (mèches, tarauds, tournevis) à fixer dans des paniers ou sur des fonds.



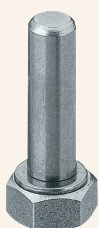
Référence	Dim. extérieures
JG698R	209 x 23 x 45 mm

Support basculant pour 12 instruments de vissage (mèches, tarauds, tournevis) à fixer dans des paniers ou sur des fonds.



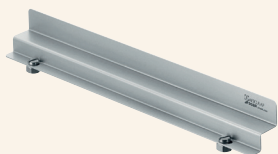
Référence	Dim. extérieures
JG701R	55 x 26 x 20 mm

Support pour 8 mèches, à fixer dans des paniers ou sur des fonds, montage et démontage en quelques secondes et sans outil.



Références	Dim. utiles
JG696R	Ø 6,0 x 20 mm
JG702R	Ø 4,9 x 20 mm
JG703R	Ø 4,5 x 22 mm
JG706R	Ø 6,0 x 28 mm
JG708R	Ø 6,0 x 45 mm

Goupille – p. ex. pour accessoires de moteurs  
Goupille – p. ex. pour plaques à os  
Goupille – p. ex. pour têtes de coriotome  
Goupille – p. ex. pour accessoires de moteurs  
Goupille – p. ex. pour accessoires de moteurs



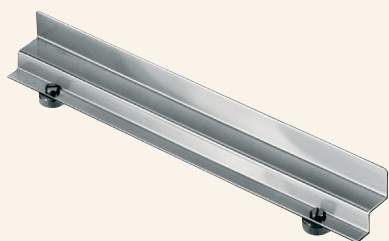
Référence

**JF908R**

Dim. extérieures

232 x 26 x 28 mm

Élément de calage spécialement conçu pour les dilataeurs.



Référence

**JF909R**

Dim. extérieures

471 x 26 x 28 mm

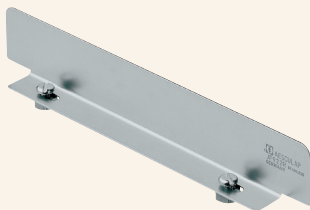
Élément de calage spécialement conçu pour les dilataeurs.

## Équerres, éléments de calage



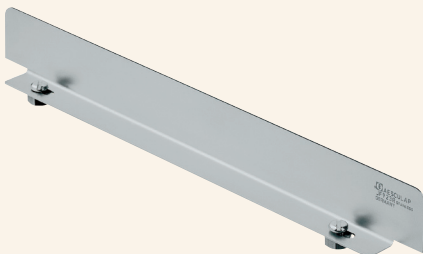
Référence	Dim. extérieures
<b>JF921R</b>	110 x 15 x 28 mm

Équerre (élément de calage) pour compartimer de façon individuelle les paniers et les fonds.



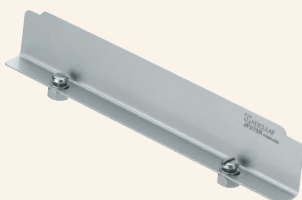
Référence	Dim. extérieures
<b>JF922R</b>	174 x 15 x 28 mm

Équerre (élément de calage) pour compartimer de façon individuelle les paniers et les fonds.



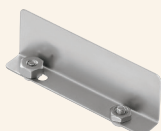
Référence	Dim. extérieures
<b>JF923R</b>	244 x 15 x 28 mm

Équerre (élément de calage) pour compartimer de façon individuelle les paniers et les fonds.



Référence	Dim. extérieures
<b>JF378R</b>	164 x 27 x 12 mm

Élément de calage avec vis de fixation à insérer dans les paniers.



Référence	Dim. extérieures
<b>JF381R</b>	76 x 27 x 12 mm

Élément de calage avec vis de fixation à insérer dans les paniers.





# Consommables


## Filtres permanents



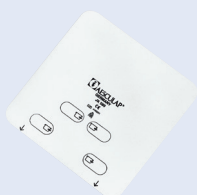
<b>JP050</b>	


Cartouche filtrante pour couvercles PRIMELine PRO.  
Durée d'utilisation sur 5000 cycles de lavage et de stérilisation.



	Dim. extérieures
<b>JK090</b>	Ø 190 mm




Filtres permanents Aesculap, ronds.  
Durée d'utilisation sur 1000 cycles de lavage et de stérilisation.  
*Unité de commande (PAK) = paquet de 10 unités*



	Dim. extérieures
<b>JK089</b>	225 x 225 mm


Filtres permanents Aesculap, carrés.  
Pour conteneurs standard anciens modèles, durée d'utilisation sur 1000 cycles de lavage et de stérilisation.  
*Unité de commande (PAK) = paquet de 10 unités*



		Dim. extérieures
		
<b>JK091</b>		95 x 215 mm

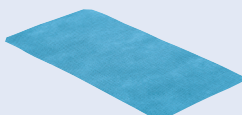
Filtres permanents Aesculap pour mini conteneurs, conteneurs optiques et conteneurs dentaires à utiliser **avec le porte-filtre JK098**.  
Validés pour 1000 cycles de lavage et de stérilisation.  
*Unité de commande (PAK) = paquet de 2 unités*




	Dim. extérieures
<b>JK092</b>	171 x 231 mm

Filtres permanents Aesculap pour conteneurs Dentaire **sans porte-filtre JK098**, durée d'utilisation sur 1000 cycles de lavage et de stérilisation.  
*Unité de commande (PAK) = paquet de 2 unités*

## Filtres Sterrad® usage unique



	Dim. extérieures
<b>JF167</b>	235 x 118 mm

Filtres usage unique Sterrad®  
*Unité de commande (PAK) = 100 unités*

## Crayons de marquage




<b>JK086</b>	

Crayon de marquage pour filtres permanents Aesculap.  
*Unité de commande (PAK) = paquet de 3 unités*

Toutes dimensions : longueur x largeur (mm)

## Filtres papier usage unique






 Standard	Dim. extérieures
<b>JK095</b>	Ø 190 mm

Filtres papier Aesculap avec témoin de stérilisation.

*Unité de commande (PAK) = paquet de 100 unités*




 Mini	 Optique	Dim. extérieures
 Dentaire	<b>JF166</b>	118 x 235 mm

Filtres papier Aesculap pour Mini conteneurs et Dentaire avec témoin de passage en stérilisation, à utiliser **avec le porte-filtre JK098**.

*Unité de commande (PAK) = paquet de 100 unités*




 Dentaire	Dim. extérieures
<b>JF066</b>	171 x 232 mm

Filtres papier Aesculap pour conteneurs Dentaire avec témoin de passage en stérilisation, à utiliser **avec le porte-filtre JK098**.

*Unité de commande (PAK) = paquet de 100 unités*

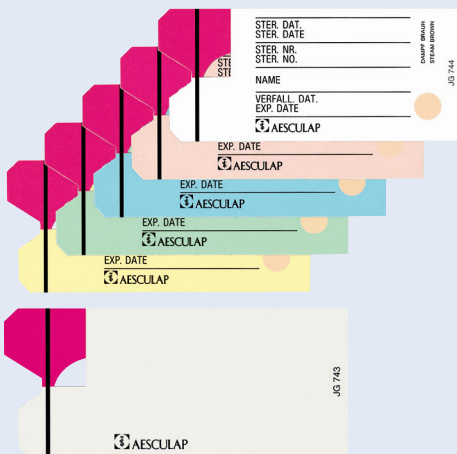



 Standard	Dim. extérieures
<b>JF481</b>	230 x 230 mm

Filtres papier Aesculap, carrés Pour conteneurs standard anciens modèles, sans témoin de passage en stérilisation.

*Unité de commande (PAK) = paquet de 100 unités*

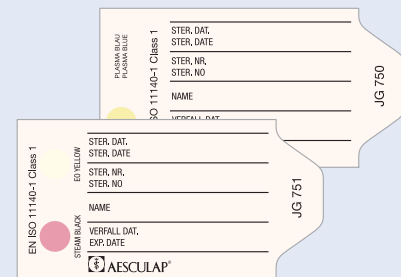
## Étiquettes témoins




		
<b>JG744</b>	blanc	80 x 35 mm
<b>JG745</b>	rouge	80 x 35 mm
<b>JG746</b>	bleu	80 x 35 mm
<b>JG747</b>	vert	80 x 35 mm
<b>JG748</b>	jaune	80 x 35 mm

Étiquettes autocollantes avec plomb et témoin de passage en stérilisation à la vapeur\*, pour protéger le verrou des conteneurs contre une ouverture intempestive. Conviennent aux conteneurs standard.

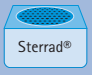
Unité de commande (PAK) = paquet de 1000 unités



	Dim. extérieures	
<b>JG743</b>	80 x 35 mm	


Étiquettes plomb sans témoin de passage en stérilisation pour protéger le verrou des conteneurs contre une ouverture intempestive. Conviennent aux conteneurs standard.

Unité de commande (PAK) = paquet de 1000 unités

	Dim. extérieures	
<b>JG750</b>	67 x 35 mm	

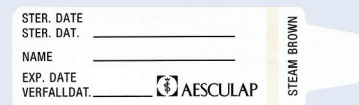
Étiquette témoin adhésive comportant un marqueur pour la stérilisation STERRAD®.

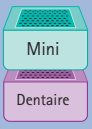
Unité de commande (PAK) = paquet de 100 unités

	Dim. extérieures	
<b>JG751</b>	67 x 35 mm	

Étiquette témoin adhésive comportant un marqueur pour la stérilisation à haute température et stérilisation à l'oxyde d'éthylène

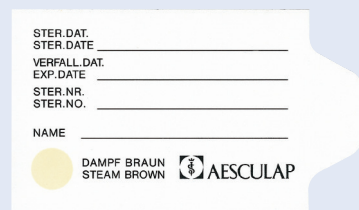
Unité de commande (PAK) := paquet de 100 unités



	Dim. extérieures	
<b>JG687</b>	60 x 18 mm	

Étiquettes avec revers adhésif et témoin de processus de stérilisation à la vapeur\*. Conviennent aux Mini conteneurs et Dentaire ainsi qu'à JK309 et JK299 et à la cuve JK339.

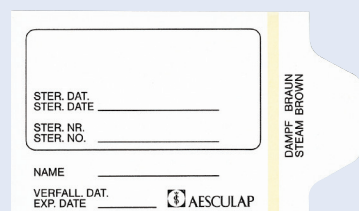
Unité de commande (PAK) := paquet de 100 unités

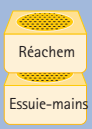


	Dim. extérieures	
<b>JG682</b>	67 x 40 mm	

Étiquettes avec témoin de passage en stérilisation à la vapeur\*. Conviennent aux conteneurs de réacheminement et aux distributeurs d'essuie-mains, ainsi qu'aux conteneurs standard des séries précédentes.

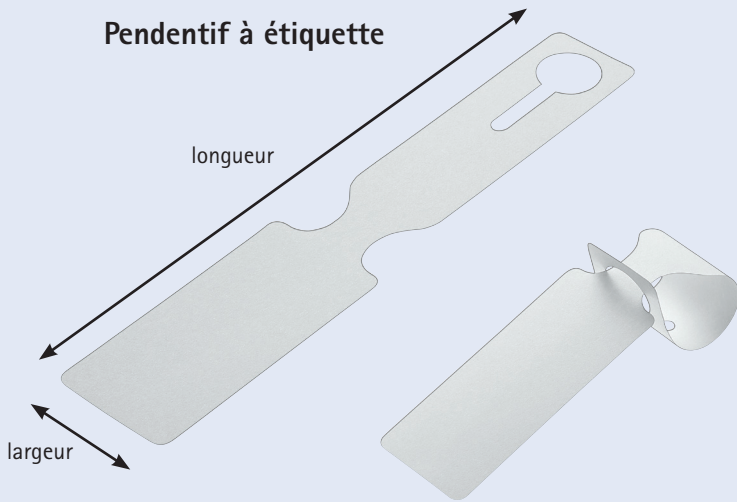
Unité de commande (PAK) := paquet de 1000 unités



	Dim. extérieures	
<b>JG683</b>	67 x 40 mm	

Étiquettes autocollantes avec témoin de passage en stérilisation à la vapeur\*. Convient aux conteneurs de réacheminement et aux distributeurs d'essuie-mains, ainsi qu'aux conteneurs standard des séries précédentes.

Unité de commande (PAK) := paquet de 1000 unités



Référence	Dimensions (mm)
IC-V017	230 x 45 mm

Unité de commande: 500 unités

### Produits d'entretien



Référence  
**JG598**

#### Sterilit®

Huile Aesculap pour instruments, pour la lubrification des articulations et des mécanismes d'arrêt, etc., avant la stérilisation.

Contenu: 80 ml

Unité de commande: 1 unité



Référence  
**JG600**

#### Sterilit®

Huile Aesculap, pour la lubrification des articulations et des mécanismes d'arrêt, etc., avant la stérilisation. Sans CFC.

Contenu: 300 ml

Unité de commande: paquet de 6 unités



Référence  
**JG601**

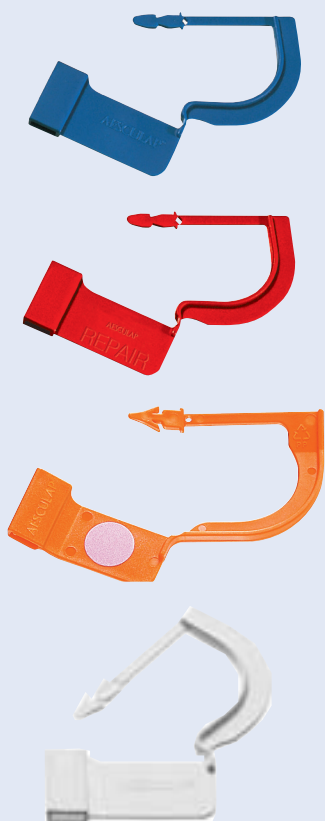
#### Nettoyant Eloxal

pour le nettoyage et l'entretien des surfaces des conteneurs.

Contenu: 300 ml

Unité de commande: 1 unité


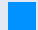




## Plombs Aesculap



Références	Désignations
JG739	Plomb bleu- pour protéger la serrure du container contre une ouverture incontrôlée. Unité de commande (PAK) = 1000 unités
JG740	Indicateur de réparation - pour l'identification des instruments nécessitant une réparation ou des conteneurs contenant du matériel à réparer. Unité de commande (PAK) = 1000 unités
JG752 JG753	Plomb orange avec indicateur de passage Unité de commande (PAK) = 100 unités Unité de commande (PAK) = 1000 unités
JG739W	Plomb blanc pour container de 2 ème génération Unité de commande (PAK) = 1000 unités







## Plombs universels sans indicateur de passage



Couleurs	Références	Désignations
vert 	KLVERT	Plomb universel vert sans indicateur de passage
bleu 	KLBLEU	Plomb universel bleu sans indicateur de passage
orange 	KLORA	Plomb universel orange sans indicateur de passage
jaune 	KLJAU	Plomb universel jaune sans indicateur de passage
blanc 	KLBLA	Plomb universel blanc sans indicateur de passage
violet 	KLVIO	Plomb universel violet sans indicateur de passage

conditionnés en sachets de 500 pièces

## Plombs universels avec indicateur de passage

Couleurs	Références	Désignations
vert 	KLIVERT	Plomb universel vert avec indicateur de passage
bleu 	KLIBLEU	Plomb universel bleu avec indicateur de passage
orange 	KLIORA	Plomb universel orange avec indicateur de passage
jaune 	KLJAU	Plomb universel jaune avec indicateur de passage
blanc 	KLIBLA	Plomb universel blanc avec indicateur de passage
violet 	KLIVIO	Plomb universel violet avec indicateur de passage

conditionnés en sachets de 500 pièces



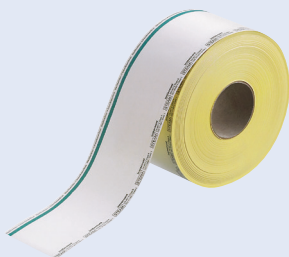
## Étiquettes, étiquettes à code-barres, etc.



Référence  
IC-V004

Étiquettes adhésives en double, enroulées face en haut, sans témoin, pour outils de coupe.

*Longueur 70 mètres (pour une hauteur d'étiquettes de 35 mm env. 2.000 étiquettes), largeur 75 mm, diamètre au centre 3", unité de commande (ST/à l'unité)*



Référence  
IC-V001

Étiquettes adhésives en double, enroulées face en haut, avec témoin de processus de stérilisation à la vapeur suivant EN ISO 11140-1 Classe 1, pour outils de coupe.

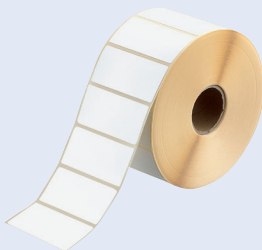
*Longueur 70 mètres (pour une hauteur d'étiquettes de 35 mm env. 2.000 étiquettes), largeur 77 mm, unité de commande (ST/unité)*



Référence  
IC-V002

Étiquettes individuelles, adhésives individuellement, enroulées face en haut, sans témoin, pour capteur de distributeur.

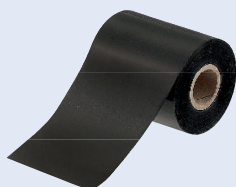
*Hauteur d'étiquettes 35 mm; largeur d'étiquettes 75 mm, diamètre au centre 3", unité de commande (ST/à l'unité)*



Référence  
IC-V005

Étiquettes individuelles, adhésives en double, enroulées face en haut, sans témoin, pour capteur de distributeur.

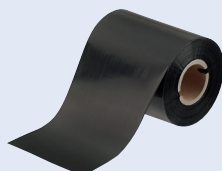
*Hauteur d'étiquettes 35 mm; largeur d'étiquettes 75 mm, diamètre au centre 3", unité de commande (ST/à l'unité)*



Référence  
IC-V003

Bande de thermotransfert, cire, couleur sur face intérieure.

*Longueur 360 mètres, largeur 76,5 mm, diamètre au centre 1", unité de commande (ST/à l'unité)*



Référence  
IC-V008

Bande de thermotransfert, cire, couleur sur face intérieure.

*Longueur 360 mètres, largeur 76,5 mm, diamètre au centre 1", unité de commande (ST/à l'unité)*

# Index

<b>Art. n°</b>	<b>Page</b>	<b>Art. n°</b>	<b>Page</b>	<b>Art. n°</b>	<b>Page</b>
IC-V001.....	86	JF221R.....	36	JF908R.....	76
IC-V002.....	86	JF222R.....	36	JF909R.....	76
IC-V003.....	86	JF223R.....	36	JF921R.....	77
IC-V004.....	86	JF224R.....	36	JF922R.....	77
IC-V005.....	86	JF227R.....	36	JF923R.....	77
IC-V006.....	56	JF232R.....	42	JF932.....	68
IC-V008.....	89	JF250R.....	37	JF933.....	68
IC-V017.....	86	JF251R.....	36	JF934.....	67
JE168R.....	42	JF252R.....	36	JF938.....	67
JE169R.....	42	JF253R.....	36	JF939.....	67
JE501.....	30	JF254R.....	36	JF940.....	67
JE505.....	30	JF257R.....	36	JF941.....	67
JE507.....	30	JF264R.....	39	JF944.....	67
JE511.....	30	JF282R.....	39	JF945.....	67
JE605.....	30	JF289R.....	39	JF947.....	67
JE601.....	30	JF324.....	41	JF948.....	67
JE607.....	30	JF343.....	67	JF949.....	67
JE611.....	31	JF346.....	67	JG111R.....	37
JF066.....	81	JF378R.....	77	JG112R.....	37
JF110R.....	37	JF381R.....	77	JG113R.....	37
JF111R.....	36	JF428R.....	41	JG114R.....	37
JF112R.....	36	JF429R.....	41	JG211R.....	37
JF113R.....	36	JF431R.....	41	JG212R.....	37
JF114R.....	36	JF432R.....	41	JG213R.....	37
JF117R.....	36	JF433R.....	41	JG214R.....	37
JF120R.....	65	JF434R.....	41	JG221R.....	37
JF145R.....	38	JF435R.....	41	JG222R.....	37
JF146R.....	38	JF436R.....	41	JG223R.....	37
JF147R.....	38	JF481.....	81	JG224R.....	37
JF148R.....	38	JF484R.....	55	JG251R.....	37
JF149R.....	38	JF509R.....	55	JG252R.....	37
JF150R.....	38	JF715R.....	74	JG253R.....	37
JF155R.....	38	JF791R.....	47	JG254R.....	37
JF159R.....	38	JF793.....	48	JG304.....	62
JF166.....	81	JF803.....	46	JG305.....	62
JF167.....	80	JF820.....	49	JG306.....	62
JF210R.....	37	JF889R.....	48	JG308.....	62
JF211R.....	36	JF890R.....	49	JG309.....	62
JF212R.....	36	JF900.....	46	JG310.....	62
JF213R.....	36	JF901.....	46	JG312.....	62
JF214R.....	36	JF902.....	47	JG313.....	62
JF217R.....	36	JF903.....	47	JG314.....	62

Art. n°	Page	Art. n°	Page	Art. n°	Page
JG316.....	62	JG387R.....	40	JG673B.....	55
JG317.....	62	JG388R.....	40	JG673U.....	55
JG318.....	62	JG389R.....	40	JG675B.....	55
JG321.....	63	JG390.....	64	JG675U.....	55
JG322.....	63	JG391.....	64	JG682.....	82
JG323.....	63	JG392.....	64	JG683.....	82
JG324.....	63	JG393.....	64	JG690R.....	55
JG325.....	63	JG394.....	64	JG691R.....	74
JG326.....	63	JG395.....	64	JG692R.....	74
JG327.....	63	JG396.....	62	JG693R.....	74
JG328.....	63	JG397.....	62	JG694R.....	74
JG329.....	63	JG398.....	62	JG695R.....	74
JJ588R.....	66	JG399.....	65	JG696R.....	75
JJ589R.....	66	JG400.....	64	JG697R.....	75
JG331R.....	66	JG401.....	65	JG701R.....	75
JG332.....	66	JG487R.....	40	JG702R.....	75
JG333.....	63	JG488R.....	40	JG703R.....	75
JG334.....	63	JG598.....	83	JG706R.....	75
JG340.....	66	JG600.....	83	JG708R.....	75
JG341.....	66	JG601.....	83	JG730B.....	54
JG342.....	66	JG616B.....	54	JG730U.....	54
JG343.....	66	JG616U.....	54	JG731R.....	54
JG344.....	66	JG617B.....	54	JG739.....	84
JG352R.....	65	JG617U.....	54	JG739W.....	84
JG353R.....	65	JG625R.....	54	JG740.....	84
JG354R.....	65	JG636R.....	54	JG743.....	82
JG358.....	65	JG645B.....	53	JG744.....	82
JG359.....	65	JG645U.....	53	JG745.....	82
JG360.....	65	JG646B.....	53	JG746.....	82
JG361.....	65	JG646U.....	53	JG747.....	82
JG367.....	66	JG647B.....	53	JG748.....	82
JG368.....	66	JG647U.....	53	JG750.....	82
JG369.....	66	JG648B.....	53	JG751.....	82
JG370.....	66	JG648U.....	53	JG785B.....	52
JG371.....	66	JG650B.....	53	JG785U.....	52
JG372.....	64	JG650U.....	53	JG786B.....	52
JG380R.....	39	JG652B.....	53	JG786U.....	52
JG381R.....	39	JG652U.....	53	JG787B.....	52
JG382R.....	39	JG653B.....	53	JG787U.....	52
JG383R.....	40	JG653U.....	53	JG788B.....	52
JG384R.....	40	JG654B.....	53	JG788U.....	52
JG386R.....	40	JG654U.....	53	JG790B.....	52

<b>Art. n°</b>	<b>Page</b>	<b>Art. n°</b>	<b>Page</b>	<b>Art. n°</b>	<b>Page</b>
JG790U.....	52	JK368.....	23	JK740.....	16, 17, 18, 19
JG792B.....	52	JK369.....	23	JK741.....	16, 17, 18, 19
JG792U.....	52	JK375A.....	22	JK742.....	16, 17, 18, 19
JG793B.....	52	JK376A.....	22	JK744.....	16, 17, 18, 19
JG793U.....	52	JK377A.....	22	JK755A.....	19
JG794B.....	52	JK378A.....	22	JK756A.....	19
JG794U.....	52	JK379A.....	22	JK757A.....	19
JK020.....	26	JK385.....	22	JK758A.....	19
JK060R.....	28	JK386.....	22	JK759A.....	19
JK062R.....	28	JK387.....	22	JK769.....	19
JK067R.....	28	JK388.....	22	JK775A.....	18
JK068R.....	28	JK389.....	22	JK776A.....	18
JK086.....	80	JK395.....	22	JK777A.....	18
JK089.....	80	JK396.....	22	JK778A.....	18
JK090.....	80	JK397.....	22	JK779A.....	18
JK091.....	80	JK398.....	22	JK785.....	18
JK092.....	80	JK399.....	22	JK786.....	18
JK095.....	81	JK440.....	12, 13, 14, 15	JK787.....	18
JK096.....	56	JK441.....	12, 13, 14, 15	JK788.....	18
JK098.....	56	JK442.....	12, 13, 14, 15	JK789.....	18
JK100.....	56	JK443.....	29	JK817.....	31
JK170.....	25	JK444.....	12, 13, 14, 15	JK821.....	31
JK171.....	25	JK446.....	12, 13, 14, 15	JM020.....	27
JK172.....	25	JK455A.....	15	JM021.....	27
JK173.....	25	JK456A.....	15	JM174.....	27
JK174.....	25	JK457A.....	15	JM188.....	27
JK187.....	25	JK458A.....	15	JN021.....	26
JK188.....	25	JK459A.....	15	JN086.....	32
JK262R.....	28	JK469.....	15	JN088.....	32
JK267R.....	28	JK475A.....	14	JN089.....	32
JK268R.....	28	JK476A.....	14	JN090.....	32
JK339.....	20, 21, 21, 23	JK477A.....	14	JN091.....	32
JK340.....	20, 21, 21, 23	JK478A.....	14	JN092.....	32
JK341.....	20, 21, 21, 23	JK479A.....	14	JN094.....	32
JK342.....	20, 21, 21, 23	JK485.....	14	JN095.....	32
JK344.....	20, 21, 21, 23	JK486.....	14	JN096.....	32
JK346.....	20, 21, 21, 23	JK487.....	14	JN188.....	41
JK355A.....	23	JK488.....	14	JN445.....	29
JK356A.....	23	JK489.....	14	JN817.....	31
JK357A.....	23	JK490.....	29	JN821.....	31
JK358A.....	23	JK531R.....	28	JP050.....	80
JK359A.....	23	JK537R.....	28	JP055.....	56

Art. n°	Page
JP101.....	12
JP102.....	12
JP103.....	12
JP104.....	12
JP105.....	12
JP111.....	16
JP112.....	16
JP113.....	16
JP114.....	16
JP115.....	16
JP121.....	20
JP122.....	20
JP123.....	20
JP124.....	20
JP125.....	20
KLBLA.....	85
KLBLEU.....	85
KLIBLA.....	85
KLIBLEU.....	85
KLIJAU.....	85
KLIORA.....	85
KLIVERT.....	85
KLIVIO.....	85
KLJAU.....	85
KLVERT.....	85
KLVIO.....	85
PL960R.....	43
PL961R.....	43
PL963R.....	43
PL964R.....	43

# CONDITIONS GENERALES DE VENTES B. BRAUN MEDICAL S.A.S.

## Article 1. Parties

Les présentes Conditions Générales de Vente s'appliquent à tout accord liant B. Braun Médical (ci-après « BBMF ») dont le siège social se situe 204 avenue du Maréchal Juin – 92100 Boulogne-Billancourt (France), et toute personne physique ou morale qui passe commande à BBMF (ci-après « le CLIENT »). BBMF et le CLIENT étant appelés individuellement « la Partie » et collectivement « les Parties ».

## Article 2. : Objet

Les présentes conditions générales ont pour objet d'encadrer les relations entre BBMF et le CLIENT pour l'acquisition par le CLIENT auprès de BBMF de produits pharmaceutiques, de dispositifs médicaux ou de prestations de services commercialisées par BBMF (ci-après « PRODUIT »), tel que précisé dans le bon de commande émis par le CLIENT et accepté par BBMF ou dans les Conditions particulières le cas échéant. Sauf accord contraire des PARTIES, tout contrat de vente liant BBMF à un CLIENT est constitué des présentes conditions générales, du bon de commande afférent et / ou des conditions particulières.

## Article 3. Application et opposabilité des conditions générales de vente

Le fait de passer commande et/ou d'accepter les PRODUITS commandés emporte l'adhésion définitive, entière et sans réserve du CLIENT aux présentes CGV. Les présentes CGV prévalent sur tout autre document ou communication émis par le CLIENT sur quelque support que ce soit et sont applicables sur l'ensemble du territoire français y compris les DROM-COM. Le fait que BBMF ne se prévale pas à un moment donné de l'une quelconque des présentes CGV ne peut être interprété comme valant renonciation à se prévaloir de l'une quelconque des dispositions des CGV.

Dans l'éventualité d'accords particuliers prévus contractuellement entre BBMF et le CLIENT, ces derniers pourront déroger à certaines dispositions des présentes CGV dont les autres dispositions demeureront applicables.

## Article 4. Commandes

Le CLIENT s'engage à passer un minimum de commande de 100 Euros H.T (remise déduite). le franco de port est accordé pour toute commande (livrable en une seule fois et à une seule adresse) att-

eignant 400 € H.T ( remise déduite).

Une participation forfaitaire aux frais administratifs sera demandée dans les cas suivants :

- commande comprise entre 100 et 400 € H.T = participation aux frais de gestion de 30 € par commande ;
- frais d'ouverture de compte = 150 € avec un minimum de 400 € à la première commande ;
- frais de retraitement de toute commande passée autrement que par message électronique normalisé (EDI ou E-shop) = 1,5 €.

Pour toutes commandes urgentes, quel que soit leur montant (commandes passées du lundi au vendredi après 15 heures, et devant être livrées le jour ouvré suivant), il sera facturé une participation complémentaire et forfaitaire 20 Euros HT.

## Article 5. Prix et modalités de paiement

A défaut de convention expresse et écrite entre les parties, la facturation du prix des PRODUITS est toujours établie sur la base des prix en vigueur au jour de l'expédition et pour certains PRODUITS, au prix déterminé par les dispositions législatives et/ou réglementaires qui leur sont applicables.

Les conditions commerciales mentionnées sur les factures pro forma émises par BBMF sont valables trois (3) mois.

Les prix s'entendent hors taxes, départ Usine du site BBMF de Ludres .

Tout impôt, taxe, droit ou autre prestation à payer en application des règlements français et communautaires, ou ceux d'un pays importateur ou d'un pays de transit, sont à la charge du CLIENT.

Les factures émises par BBMF sont payables au siège social de BBMF dans les trente (30) jours suivant la date de livraison des PRODUITS.

Aucun escompte n'est consenti par BBMF pour paiement anticipé.

Aucune compensation contractuelle, en dehors des cas de compensation expressément prévus par la loi, ne sera applicable entre les montants dus par BBMF et les montants dus par le CLIENT.

En cas de paiement différé ou à terme, constitue un paiement au sens du présent article, le règlement effectif des sommes dues à l'échéance convenue.

En cas de retard de paiement, BBMF pourra suspendre toutes les commandes en cours jusqu'à complet paie-

ment par le CLIENT de ses encours, sans préjudice de toute autre voie d'action.

Toute somme non payée à l'échéance prévue sur chaque facture entraîne automatiquement l'application de pénalités de retard d'un montant égal à trois (3) fois le taux d'intérêt légal, exigibles le jour suivant la date de règlement figurant sur chaque facture et le paiement d'une indemnité forfaitaire pour frais de recouvrement d'un montant de 40 € en vertu de l'article L441-6 alinéa 12 du code de commerce.

Tous les frais occasionnés par le recouvrement contentieux des sommes dues par le CLIENT et excédant le montant de l'indemnité forfaitaire ci-dessus déterminée sont à la charge de ce dernier.

## Article 6. Garanties , Limitation de responsabilité

BBMF garantit que les PRODUITS livrés sont conformes à la réglementation en vigueur et aux spécifications telles que stipulées dans les notices pendant la durée de validité des PRODUITS livrés sous réserve que les conditions de conservation et d'utilisation des PRODUITS aient été respectées conformément aux instructions de BBMF.

Toute réclamation portant sur la qualité des PRODUITS livrés devra être notifiée à BBMF dans les plus brefs délais et le CLIENT devra suivre la Procédure Réclamation Qualité Produits en vigueur telle que communiquée au CLIENT par BBMF.

Toute autre réclamation devra être notifiée à BBMF dans un délai de 60 jours calendaires suivant la réception des PRODUITS.

Il appartiendra au CLIENT de fournir toute justification quant à la réalité de ses réclamations.

Toute éventuelle mise en cause de la qualité des PRODUITS ne dispense pas le CLIENT de payer le prix dû à l'échéance.

BBMF ne pourra en aucun cas être tenu responsable, que ce soit au titre d'une action en responsabilité contractuelle, en responsabilité délictuelle ou toute autre action, de tout dommage indirect, incident ou accessoire, notamment de tout préjudice financier et commercial, tel que notamment la perte de bénéfices, de chiffre d'affaires, de clientèle ou de données, résultant de l'utilisation des PRODUITS.

En dehors des problèmes qualité, tout retour de PRODUIT, demandé par le CLIENT devra faire l'objet d'un accord formel de la part de BBMF. Les retours acceptés par BBMF devront obligatoirement



#### Article 7. Clause de réserve de propriété

BBMF conserve l'entière propriété des PRODUITS jusqu'au paiement intégral du prix, des frais annexes et des taxes.

Jusqu'à cette date, le CLIENT ne peut, de quelque manière que ce soit, disposer des PRODUITS sans l'accord exprès et préalable de BBMF.

En cas de non-paiement à l'échéance ou dans le cas où le CLIENT fait l'objet d'une procédure de redressement ou de liquidation judiciaire, BBMF se réserve le droit de demander la restitution des PRODUITS par lettre recommandée avec avis de réception aux conditions prévues aux articles 1599 et 2279 du Code civil.

#### Article 8. Propriété Intellectuelle

Tous les signes, logos, et autres marques distinctives portés sur les PRODUITS sont la propriété exclusive de BBMF.

Les présentes Conditions n'impliquent aucun transfert de licence de brevet ou de tous autres droits de propriété industrielle quelconques de la part de BBMF au profit du CLIENT sur les PRODUITS cédés. Le CLIENT devra se conformer à toutes les lois, règlements et/ou directives applicables à l'utilisation des PRODUITS. Toute revente de PRODUIT devra être soumise à l'accord préalable de BBMF et se fera aux conditions générales de BBMF.

#### Article 9. Force majeure

Aucune des Parties aux présentes ne saurait être tenue responsable par l'autre Partie en cas d'inexécution de l'une quelconque de ses obligations dans la mesure où elle prouve : que cette inexécution est due à un empêchement indépendant de sa volonté; qu'elle ne pouvait pas raisonnablement être tenue de prévoir cet empêchement ou ses effets sur son aptitude à exécuter l'accord au moment de sa conclusion ; et qu'elle n'aurait pas pu raisonnablement éviter ou surmonter cet empêchement ou à tout le moins ses effets.

#### Article 10. Confidentialité

Chacune des Parties aux présentes s'engage à traiter toute information de quelque nature que ce soit et sur quelque support que ce soit reçue de l'autre Partie de manière confidentielle et s'interdit à ce titre de divulguer ces informations à des tiers non autorisés pendant la durée de validité du présent accord et les cinq (5) années suivantes. Chacune des Parties

s'engage à prendre toutes les mesures nécessaires afin de s'assurer que son personnel respecte les présentes obligations de confidentialité.

Les clauses du présent article ne s'appliqueront pas aux informations qui : sont déjà connues de l'autre Partie, sous réserve qu'elles ne lui aient pas été divulguées par un tiers lié à la Partie émettrice par un accord de secret ; sont directement obtenues par l'une des Parties dans le cadre de ses propres travaux ; ressortent du domaine public ; sont divulguées par l'une ou l'autre des Parties à la demande d'une autorité judiciaire compétente à la demande de celle-ci sous réserve d'en avoir dûment informée l'autre Partie dans le strict respect du secret de la procédure.

#### Article 11. Clause résolutoire

Le présent accord pourra être résolu de plein droit par BBMF en cas d'inexécution de tout ou partie de ses obligations par le CLIENT. Cette résolution prendra effet suivant mise en demeure du CLIENT par BBMF par lettre recommandée avec accusé de réception, restée sans effet pendant dix (10) jours.

#### Article 12 - Déchets D'équipements Electriques Et Electroniques (DEEE) Et Piles Et Accumulateurs

En sa qualité de producteur d'équipements électriques et électroniques et pour répondre aux obligations légales afférentes à ce statut, BBMF prend à sa charge la collecte des déchets DEEE et des piles et accumulateurs au travers de deux éco organismes certifiés ( RECYLUM et COREPILE).

#### Article 13 - Informatique Et Liberté

Conformément à la Loi Informatique et Libertés en vigueur, BBMF s'engage à conserver la confidentialité la plus stricte quant aux données personnelles qui lui sont communiquées par le CLIENT. Toute personne physique, justifiant de son identité, peut exercer son droit de communication, d'accès, de rectification et/ou de suppression des informations la concernant et figurant dans les fichiers informatiques de BBMF, sur demande écrite adressée à BBMF.

#### Article 14. Droit applicable et juridiction compétente

LE PRESENT CONTRAT EST REGI PAR LES DISPOSITIONS DU DROIT FRANÇAIS. A DEFAULT D'ACCORD AMIABLE, TOUT DIFFEREND RELATIF A L'INTERPRETATION OU L'EXECUTION DES PRESENTES SERA SOUMIS AU TRIBUNAL DE COMMERCE DE NANTERRE.

Conteneurs de stérilisation. Dispositifs médicaux de classe I.

Distribué par : B. Braun Medical | 204 avenue du Maréchal Juin | 92100 Boulogne Billancourt - France | Tél. 01 41 10 53 00 | Fax 01 70 83 45 00 | [www.bbraun.fr](http://www.bbraun.fr) | B. Braun Medical SAS au capital de 31 000 000 € RCS Nanterre 562050856.

Fabriqué par : Aesculap AG | Am Aesculap-Platz | D 78532 Tuttlingen | Allemagne.

Le présent document, son contenu, et notamment les données institutionnelles, les informations, les marques et les logos qui y sont mentionnés sont la propriété exclusive de B. Braun. Toute représentation et/ou reproduction, partielle ou totale, de ce document et de son contenu, sans l'accord exprès et préalable de B. Braun, est strictement interdite et constitue une infraction aux droits de propriété intellectuelle de B. Braun. Document réservé aux professionnels de santé. Photos non contractuelles.

Lire attentivement les instructions figurant dans la notice ou sur l'étiquetage.

Les Conditions Générales de Vente de B. Braun Médical sont disponibles sur le site internet [www.bbraun.fr](http://www.bbraun.fr).

Les marques citées appartiennent à leurs propriétaires respectifs.

301699P\_20200828\_20250828. Edition : Janvier 2021.