

Stérilisateurs à vapeur MATACHANA SÉRIE SC500

DESCRIPTION COMMERCIALE – COD. 76361 → 76364/78365 → 76368/76369 → 76372



PRÉSENTATION

Fabriqués en Espagne, les stérilisateurs MATACHANA de la série **SC500** incorporent dans leur conception technique les dernières avancées en matière de sécurité et d'efficacité, garantissant un contrôle parfait de tous les processus de stérilisation.

Les stérilisateurs ont été conçus en tenant compte des besoins des centrales de stérilisation, des blocs chirurgicaux hospitaliers, des dispensaires etc....

Ils sont fabriqués selon les normes de qualité EN ISO 9001 et EN ISO 13485 avec certificats délivrés par l'organisme de contrôle Lloyd's Register Ltd., garantissant que l'entreprise Antonio Matachana S.A. met en place une gestion de qualité en ce qui concerne la conception, la production, la livraison, l'installation et le service après-vente.

Certaines caractéristiques remarquables de la série SC500: son ergonomie et son utilisation facile, sa capacité de production, le contrôle et l'enregistrement grâce à son micro-ordinateur industriel et son écran couleur tactile, son système de vide par éjecteur et ses portes coulissantes verticales automatiques.



MODELES

La Série **SC500** est composée de trois modèles (et leurs variantes), ayant une capacité nominale de chargement allant de 154 à 300 litres. Ces stérilisateurs s'adaptent à la plupart des besoins de capacité moyenne de nos clients : une ou deux portes (pour l'insertion dans des installations avec zones de chargement et de déchargement communes ou différenciées), avec ou sans générateur de vapeur...

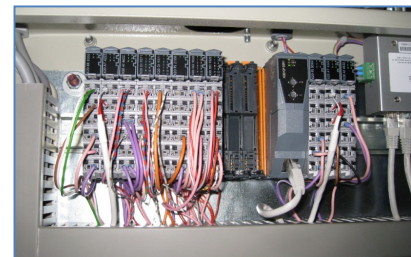
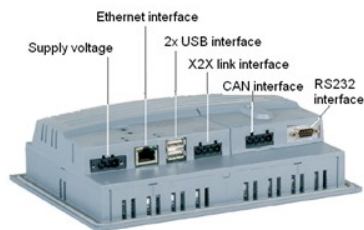
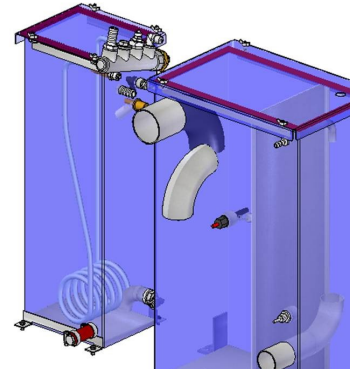
	SC500		SC501		SC502	
	1 porte	2 portes	1 porte	2 portes	1 porte	2 portes
Dimensions totales (mm)						
Hauteur	1824	1824	1824	1824	1824	1824
Largeur	900	900	900	900	900	900
Profondeur	995	1009	1342	1355	1622	1635
Dimensions chambre (mm)						
Hauteur	500	500	500	500	500	500
Largeur	500	500	500	500	500	500
Profondeur	675	675	1020	1020	1300	1300
Puissance (kW)						
Avec générateur €	21	21	21	21	21	21
Sans générateur (V)	3	3	3	3	3	3
Volume chambre (litres)	167	167	252	252	321	321
Capacité en US	1	1	1,5	1,5	2	2
Poids net E (kg)	634	704	711	841	790	900
Poids net V (Kg)	564	634	641	771	720	830

CARACTÉRISTIQUES PRINCIPALES

Les stérilisateurs MATACHANA de la série SC500 incorporent dans leur conception technique les dernières avancées en matière de sécurité et d'efficacité :

- Double enveloppe et générateur (si inclut) en acier inoxydable de haute qualité AISI 316L (1.4404).
- Chambre rectangulaire avec entrée de dimensions 500 x 500 mm.
- Double enveloppe qui garantit l'absence de « points froids » dans la chambre.
- Usinage spécial du logement du joint de la porte pour une durabilité optimale.
- Conditionnement des portes verticales coulissantes grâce à un cylindre pneumatique pourvu d'un système de sécurité et de d'arrêt.
- Portes du stérilisateur. La porte de la zone stérile ne peut être ouverte que si le cycle s'est terminé correctement. De plus, les portes sont équipées avec les dispositifs de sécurité suivants :
 - Si une pression demeure à l'intérieur de la chambre alors que le cycle est terminé, la(es) porte(s) ne pourra(ont) pas s'ouvrir.

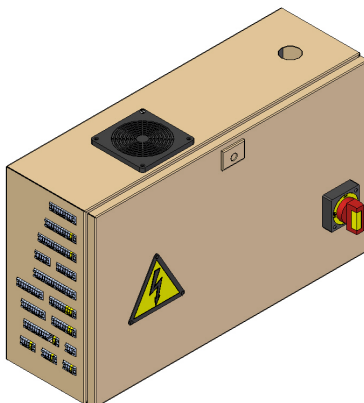
- Interrupteur de fin de course (surveillé par le système de contrôle) qui détecte la position finale de fermeture de la porte.
- Pour les modèles à deux portes, il est impossible d'en ouvrir une si la deuxième est déjà ouverte
- Les portes se ferment en maintenant appuyé le bouton de fermeture de la porte. Si le bouton de fermeture n'est plus poussé, alors un mouvement inverse se mettra en place jusqu'à l'ouverture complète.
- Force de fermeture limitée à 150 N par une plaque de sécurité par contact.
- Châssis en Acier de haute qualité.
- Système de vide par éjecteur (effet Venturi) avec une pompe de recirculation de l'eau et un réservoir économiseur : nécessite peu d'entretien, silencieux et efficace. Basse consommation d'eau.
- Réservoirs d'eau indépendants avec serpentin de récupération de chaleur des condensés, permettant de préchauffer l'eau du générateur avec les économies d'énergies réalisées. Par ailleurs, l'élimination des gaz incondensables est favorisée (conformément à la EN 285).
- Contrôle et registre indépendants par micro-ordinateur et écran tactile (avec PLC incorporé), d'utilisation et compréhension faciles. Cette indépendance de lectures repose un double capteur de température et une pression de chambre connectés aux deux PLC du stérilisateur.



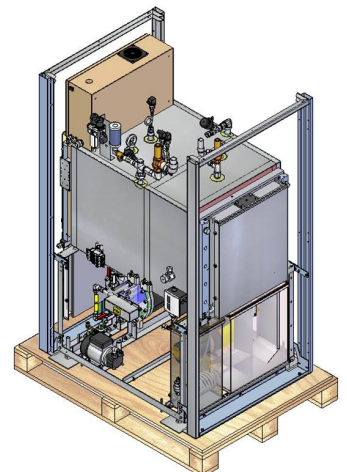
- Frontal rétro éclairé de grande visibilité sur lequel s'affichent des symboles indiquant différentes situations comme par exemple l'état du processus, les alarmes (pendant le cycle ou l'approvisionnement), une réparation en suspend, etc.

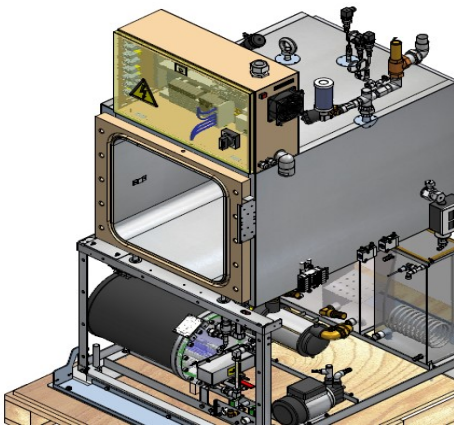


- Cela permet à l'utilisateur de connaître l'état de l'équipement de façon simple et précise.



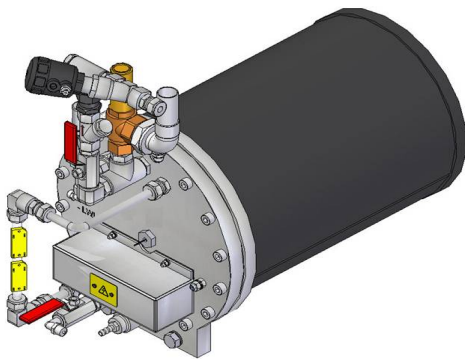
- Importantes améliorations au niveau de la conception permettant un meilleur accès aux différents composants du stérilisateur et par conséquent un meilleur entretien et de meilleures réparations de l'équipement.
- Porte frontale de maintenance fabriquée en acier de haute qualité. Eventuellement cette porte peut être fabriquée en acier inoxydable.





- Tableau électrique avec des éléments de base passifs ainsi que des systèmes de distribution de capteurs et actionneurs. Ce système réduit le câblage ainsi que les coûts de maintenance.
- Portes d'accès par éléments de validation.
- Manomètres dans le panneau frontal (chambre et vapeur) en Z.N.E et chambre en Z.E.
- Niveau de puissance acoustique moyen inférieur à 76dBA (selon des mesures réalisées conformément à la norme EN ISO 3746).

GÉNÉRATEUR DE VAPEUR



Les modèles SC500E-1/2, SC501E-1/2 et SC502E-1/2 sont dotés de générateurs de vapeur en acier inoxydable, fonctionnant automatiquement et avec une production de vapeur adaptée à la capacité du stérilisateur. Equipé d'un système de sécurité, d'un contrôle du niveau de l'eau par flotteurs, et d'un indicateur visuel de niveau dans la partie frontale.

Le générateur dispose d'un réservoir d'eau ainsi que d'une pompe de remplissage d'eau du générateur.

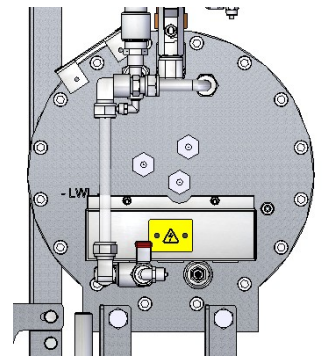
Le réglage de la pression s'effectue à l'aide d'un transducteur de pression qui permet d'adapter la pression au cycle de stérilisation sélectionné. Ceci permettant un meilleur contrôle du temps d'activation des résistances et par conséquent une économie d'énergie.

La production de vapeur se fait par la résistance de 6Kw qui fonctionne avec des contacteurs indépendants permettant ainsi de travailler avec une unique résistance une fois que la pression de travail a été atteinte. La totalité de la puissance du générateur n'étant pas nécessaire, ceci permet une importante économie d'énergie...

Possibilité d'incorporer l'option de « by-pass » de vapeur grâce à laquelle le stérilisateur peut aussi marcher avec la vapeur de réseau.

Puissance totale du générateur : 18 kW (3 résistances de 6kW).

Consommation d'eau par cycle : 12-14 litres.



DONNÉES FABRICATIONS

Elément	Type matériel	Observations
Chambre	Acier inox AISI 316L	Epaisseur: 5 mm
Double enveloppe	Acier inox AISI 316L	Continue / Epaisseur: 5 mm
Portes	Acier inox AISI 316L	Automatiques / Epaisseur: 6 mm
Isolation thermique de la chambre	Laine minéral	Epaisseur: 40/90mm
Isolation thermique de la porte	Laine minéral	
Châssis et panneaux externes	Acier inox AISI 304	
<i>Version avec générateur de vapeur</i>		
Réservoirs d'eau	Acier inox AISI 304	Séparés / Epaisseur: 1, 5 mm
Générateur de vapeur	Acier inox AISI 316L	Epaisseur: 2mm
Isolation thermique du générateur	Armaflex	Epaisseur: 25 mm

SYSTÈME DE CONTRÔLE ET REGISTRE

Le stérilisateur est contrôlé par un écran tactile couleur processeur incorporé et un PLC industriel composé de modules entrées/sorties analogiques et digitales, dans lesquelles sont centralisées toutes les opérations du stérilisateur.

L'écran est un écran tactile TFT de 5.7" avec couleurs de haute qualité, qui fournit brillance et contraste ainsi qu'un angle de vision plus vaste quelque soit l'endroit.

Grâce à l'écran tactile couleur, l'utilisateur communique avec le micro-ordinateur du stérilisateur afin de réaliser les fonctions suivantes :



- Accès aux menus de sélection de programmes, informations, maintenance et statistiques.
- Ouverture des portes, signalant leur état.
- Visualisation des paramètres des divers programmes.
- Monitorisation en ligne des données actuelles du cycle : la température, la pression, temps de phase, temps de cycle et nombres de phases.
- Visualisation et gestion des alarmes de fonctionnement et/ou erreurs de manipulation, reset du cycle.
- Visualisation du graphique du processus (pression et température) en temps réel.
- Gestion des utilisateurs et mots de passe.

Les stérilisateurs MATACHANA SC500 sont équipés, en standard, d'une nouvelle imprimante digitale alphanumérique située dans la zone de chargement (pour le registre détaillé des processus de stérilisation). En plus des paramètres de pression, de temps et de température, elle fournit d'autres données importantes telles que le numéro de cycle, le lot, la date, la durée totale du cycle, etc. Cette nouvelle imprimante possède une capacité exceptionnelle de stockage de papier qui permet d'imprimer jusqu'à 40 cycles sans changer le rouleau de papier.

Grâce à la grande mémoire interne de ce nouvel écran, il est possible de stocker les données de processus des 1000 derniers cycles (incluant les courbes analogiques complètes de 20 cycles).

Il est aussi possible de transférer les cycles grâce au port USB ou à la connexion (via le câble Ethernet) à une imprimante externe afin qu'elle puisse imprimer les cycles en format A4.

Il est possible d'identifier de manière automatique le cycle approprié au type de chargement grâce à la lecture (à travers un lecteur de code barre) d'une étiquette qui contient (sous forme de code barre) l'information



relate au nom du chargement, programme de stérilisation, date d'emballage ...

Port de connexion pour l'imprimante thermique (standard)

Par ailleurs, l'écran est prêt pour la connexion aux systèmes de PC externes (CSSDoc, systèmes de traçabilité de tiers), accès à des télécommandes pour le télédiagnostic du Service Technique et à internet avec la prise Ethernet.

Pour les machines à doubles portes, le côté de déchargement détient un écran LCD avec une résolution de 4 x 20 caractères.

Le menu d'opérations, moderne et ergonomique, fournit un support à l'utilisateur dans beaucoup de domaines tel que la sélection et la mise en marche des cycles.



PROGRAMMES

Le micro-ordinateur, avec la programmation standard, contient une série de programmes qui couvrent une large gamme de processus de stérilisation. Optionnellement et sur demande, il est possible d'incorporer d'autres programmes selon les besoins spécifiques de l'utilisateur.

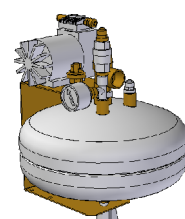
Table de programmes standards :

PROGRAMMES	DESCRIPTION
Test	Test de vide
Test	Bowie & Dick test (134 °C – 3,5 minutes)
Test	Préchauffe
Production	Standard 134 °C
Production	Standard 121 °C
Production	Containers 134 °C
Production	Rapide 134 °C
Production	Spéciale P 134 °C

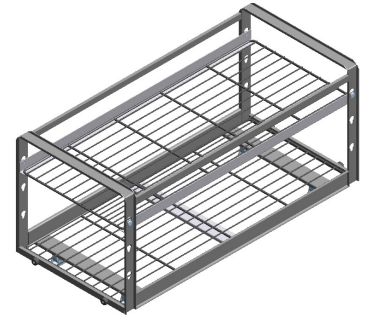
Il est aussi possible d'intégrer le programme Auto-Run dans le stérilisateur. Celui-ci permet de réaliser de façon automatique, un programme de test de vide et de préchauffage au début de la journée. Pour ce faire, il suffit d'introduire la date et l'heure à laquelle vous souhaitez réaliser ce programme. Exécuter les deux programmes de façon automatique, permettra d'augmenter la productivité de la centrale de stérilisation.

EQUIPEMENT OPTIONNEL

- Software de supervision de données CASSDoc
- Vidéosurveillance
- Détecteur d'air, selon EN 285 ou HTM 01
- By-pass de vapeur manuelle
- Compresseur d'air incorporé dans l'équipement ou externe
- Possibilité de fabriquer différents voltages et fréquences
- Possibilité de maintenance sur le côté gauche



- Système de traitement d'eau (déclassificateur, osmose inverse)
- Système de récupération de l'eau du système de vide
- Système d'alimentation ininterrompu (SAI)
- Système de chargement (charriot, plateformes, paniers, étagères intérieures, châssis...)
- Système de plafonnage (plafonds latéraux, montants, linteaux, porte de maintenance)



MARQUE CE

Les stérilisateurs de la Série **SC500** ont été fabriqués selon les directives et normes européennes s'appliquant aux stérilisateurs à vapeur :

- Directive Européenne 93/42/CEE relative aux dispositifs médicaux. Les stérilisateurs MATACHANA SC500 respectent cette norme (la marque CE est ainsi visible et indélébile suivie du numéro de l'organisme qui a réalisé la procédure d'évaluation).
- Directive Européenne 97/23/CE relative aux équipements sous pression. En tant qu'équipement sous pression, le stérilisateur respecte les spécifications concernant le design, la fabrication et l'évaluation du récipient sous pression ainsi que ses composants avec la marque CE correspondante. Le stérilisateur a été conçu en accord avec le code de design AD-2000.
- Autres directives applicables :
 - Sous tension 2006/95/CE
 - Compatibilité Electromagnétique 2004/108/CE
 - Sécurité de machines 2006/42/EC