

EliteVue

Fibre optique Macro Otoscope

L'otoscope EliteVue établit un nouveau niveau de qualité

L'EliteVue offre deux fois le champ de vision et un grossissement de 66% par rapport à un grossissement des otoscopes standards *.

L'EliteVue offre une vue nettement améliorée du canal auditif et de la membrane tympanique, ce qui permet un diagnostic plus efficace et des meilleurs résultats de traitement des patients.

Aussi utilisable pour l'éclairage de la gorge.

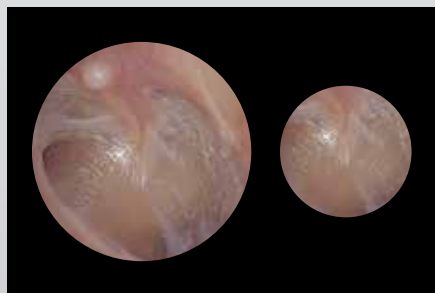
- Éclairage LED haute performance (4000 Kelvin, CRI = 92)
- Grossissement plus qu'au facteur 5
- Deux fois le champ de vision
- Vue complète de la membrane tympanique
- Système optique en verre haute performance aux reflets minimisés
- Molette de focalisation pour régler la profondeur de champ
- Dispositif d'éjection pour spéculums auriculaires SpecEjec facile à manier sur le côté arrière de l'otoscope pour éviter toute contamination en touchant du spéculum auriculaire utilisé
- Convient pour la réalisation d'une otoscopie pneumatique (livré sans poire)
- D'options d'alimentation électrique différents: avec la station de diagnostic murale, fonctionnant sur batterie ou avec une poignée rechargeable avec batterie Li-Ion.

EliteVue est compatible tant avec les manches ri-scope L et ses sources d'alimentations qu'avec la station murale de diagnostic ri-former.

Données techniques *

| | EliteVue | ri-scope® L |
|--------------------|-----------------|------------------|
| Champ de vision, Ø | 11 mm (0.59 in) | 5,5 mm (0.59 in) |
| Grossissement | 5x | 3x |

* À une distance de 15 mm (0,59 in) entre le plan focal et l'extrémité distale du spéculum.



Informations pour la commande – EliteVue Macro Otoscope

Têtes d'instruments

| | |
|-----------------|---|
| Réf.: 10510 | EliteVue tête, seule, LED, 2,5 V |
| Réf.: 10511 | EliteVue tête seule, XL, 2,5 V |
| Réf.: 10512 | EliteVue tête, seule, LED, 3,5 V |
| Réf.: 10512-301 | EliteVue tête, seule, LED, 3,5 V, avec anti-vol (pour ri-former station murale de diagnostic) |
| Réf.: 10513 | EliteVue tête, seule, XL, 3,5 V |
| Réf.: 10513-301 | EliteVue tête, seule, XL, 3,5 V, avec anti-vol (pour ri-former station murale de diagnostic) |

Sets d'Otoscopes

| | |
|----------------|--|
| Réf.: 2200-204 | EliteVue otoscope set, LED, 2,5 V, avec manche C pour 2 piles alcalines |
| Réf.: 2200-202 | EliteVue otoscope set, LED, 2,5 V, avec manche C pour 2 piles alcalines |
| Réf.: 2200-203 | EliteVue otoscope set, LED, 2,5 V, avec manche C pour 2 piles alcalines |
| Réf.: 2200-201 | EliteVue otoscope set, XL, 3,5 V, avec manche C pour 1 pile Li-Ion rechargeable |

Sets d'Oto-/Ophtalmoscopes

| | |
|----------------|--|
| Réf.: 2210-204 | EliteVue oto-/ophtalmoscope L2 set, LED, 2,5 V, avec manche C pour 2 piles alcalines |
| Réf.: 2210-202 | EliteVue oto-/ophtalmoscope L2 set, XL, 2,5 V, avec manche C pour 2 piles alcalines |
| Réf.: 2200-203 | EliteVue oto-/ophtalmoscope L2 set, LED, 3,5 V, avec manche C pour 1 pile Li-Ion rechargeable |
| Réf.: 2200-201 | EliteVue oto-/ophtalmoscope L2 set, XL, 3,5 V, avec manche C pour 1 pile Li-Ion rechargeable |

Sets d'Otoscope rechargeables*

| | |
|----------------|---|
| Réf.: 2211-203 | EliteVue otoscope set, LED, 3,5 V, avec manche C, 1 pile Li-Ion rechargeable et chargeur à prise |
|----------------|---|

Sets d'Oto-/Ophtalmoscope rechargeables*

| | |
|----------------|--|
| Réf.: 2212-203 | EliteVue oto-/ophtalmoscope set, LED, 3,5 V, avec 2 manches C, 2 piles Li-Ion rechargeables et chargeur à table ri-charger ® L |
|----------------|--|

Chargeurs*

| | |
|-------------|---|
| Réf.: 10707 | Chargeur à prise POUR pile Li-Ion rechargeable 3,5 V ri-accu ® L pour manche C |
| Réf.: 10708 | Steckerladegerät MIT Li-Ion Akku 3,5 V ri-accu ® L für Griff C |
| Réf.: 10705 | Chargeur à table ri-charger ® L 3,5 V/230 V avec fixation murale |
| Réf.: 10706 | Chargeur à table ri-charger ® L 3,5 V/120 V avec fixation murale |

*Fiches spécifiques aux pays sur demande.

