



A hand is shown holding a black electronic stethoscope with a silver-colored circular head. A black cable is attached to the bottom of the device. The background is plain white.

ri-sonic[®]

Stéthoscope électronique PCP-USB
Stéthoscope électronique PCP-1

Les stéthoscopes électroniques Riester **ri-sonic[®]** PCP-USB et PCP-1 sont conçus pour fournir le son d'auscultation par télémedecine, ordinateur ou plateforme mobile. Les données audio sont transmises en temps réel ou par partage de fichiers enregistrés.

Les maladies cardiaques restent la première cause de mortalité dans le monde, alors que les maladies pulmonaires et respiratoires sont classées parmi les cinq premières. *

* <https://www.who.int/news-room/fact-sheets/detail/the-top-10-causes-of-death>



Le besoin de diagnostic à distance et de consultation sans contact n'a jamais été aussi pressant et il est accru par la pandémie de la COVID-19.



Faire progresser les applications de l'auscultation

- › Téléconsultation
- › OEM/VAR (revendeurs à valeur ajoutée)
- › Téléexpertise
- › Cabines/unités de télémedecine
- › Consultation Covid-19 sans contact
- › Stations de télémedecine mobiles





ri-sonic®

Stéthoscope électronique PCP-USB
Stéthoscope électronique PCP-1

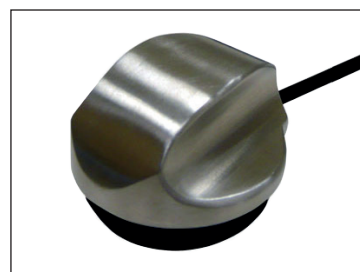
Le Riester **ri-sonic**® est un stéthoscope de télé-médecine qui ne nécessite pas de second médecin. Le professionnel de santé distant peut indiquer au patient comment positionner le stéthoscope.

La qualité d'un stéthoscope traditionnel avec une technologie de pointe

- › Le stéthoscope PCP-USB ou PCP-1 se branche directement sur une plateforme mobile, un PC ou une tablette
- › Technologie piézoélectrique brevetée pour capter les sons corporels avec un minimum de bruits de fond
- › Aucune nécessité d'un second médecin à l'extrémité d'émission.
- › Les patients pratiquent l'auscultation eux-mêmes
- › Stéthoscope électronique facile à utiliser, sans boutons ni cadrans
- › Aucune pile nécessaire
- › Conception ergonomique

PCP-USB

Le stéthoscope est constitué d'un pavillon qui comprend un amplificateur intégré, un convertisseur analogique/numérique, un encodeur et une interface USB



PCP-1

Le stéthoscope est constitué d'un pavillon qui se branche sur le port microphone d'un PC, d'une tablette ou d'un téléphone



DONNÉES TECHNIQUES

Mode de fonctionnement :	Ce produit peut être utilisé en continu
Protection électrique :	Protection de classe II contre les décharges électriques
Modèle :	Connecteur USB ri-sonic ® (PCP-USB) Connecteur stéréo 3,5 mm ri-sonic ® (PCP-1)
Tension :	Entrée : 2 V — 5 V DC
Classification :	Pièce appliquée de type BF
Poids : PCP-USB, PCP-1	180 g, 145 g
Conditions de fonctionnement : PCP-USB, PCP-1	de 5 °C à 40 °C à une pression de vapeur d'eau jusqu'à 50 mbar, humidité relative de 30 % à 75 %
Conditions de stockage et de transport : PCP-USB, PCP-1	de -25 °C à 35 °C, > 35 °C à 70 °C à une pression de vapeur d'eau jusqu'à 50 mbar, humidité relative de 0 % à 90 %
Pression de l'air : PCP-USB, PCP-1	700 hPa à 1060 hPa
Utilisation prévue :	Les stéthoscopes électroniques ri-sonic ® sont destinés à permettre à un clinicien d'écouter les sons internes tels que les sons cardiaques et pulmonaires d'un patient.
Classe MDD :	Classe IIa

INFORMATIONS DE COMMANDE

Numéro d'article	Description	Qté par boîte
4300	ri-sonic ® PCP-USB emballé en vrac	1
4301	Boîte de vente au détail ri-sonic ® PCP-USB	1
4310	ri-sonic ® PCP-1 emballé en vrac	1
4311	Boîte de vente au détail ri-sonic ® PCP-1	1

99/463 Rev. 0 2021-09

Veuillez visiter **riester.de** pour la gamme complète des produits Riester



Rudolf Riester GmbH P.O. Box 35 | Bruckstraße 31 | 72417 Jungingen | Allemagne
Tél. : (+49) 7477-9270-0 | Fax. : (+49) 7477-9270-70 | info@riester.de | www.riester.de

