

e-scope®
green efficiency





INSTRUMENTS DE POCHE 2.0

LUMIÈRE BLANCHE, TECHNOLOGIE VERTE

Éclairage LED 3,7V et piles alcalines usuelles – une combinaison presque impossible jusqu'à présent. Il ne s'agit pas d'un rêve, mais bien de la réalité. Le nouvel **e-scope®** est une combinaison parfaite entre une technologie LED ultra moderne, un diagnostic efficace et une source d'énergie respectant de l'environnement. L' **e-scope®** est une véritable révolution grâce à son IPC (Integrated Power Converter), une nouveauté mondiale : plus moderne, plus intelligent, plus économique.

La force innovante de l' **e-scope®**

- Technologie LED pour les otoscopes et les ophtalmoscopes avec une lumière blanche, claire et moins réfléchissante. Cette lumière d'un blanc immaculé (environ 5.500 K) permet une illumination incolore et une meilleure différenciation des couleurs, favorisant ainsi un diagnostic plus efficace par rapport aux lampes halogènes ou au xénon.



e-scope®

PROPRIÉTÉS DES PRODUITS

PIÈCES MAÎTRESSES DE L' **e-scope®**

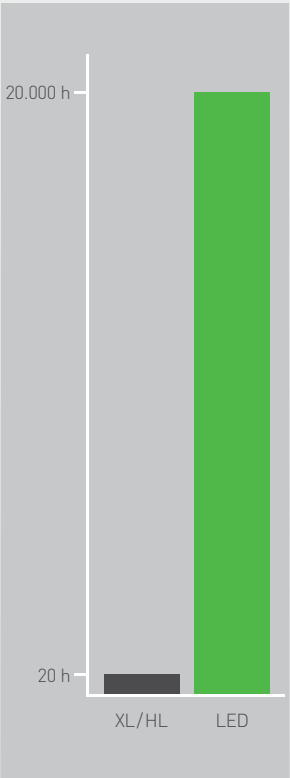
DES AVANTAGES INNOVANTS



Éclairage LED

Pour un éclairage homogène du champ d'examen grâce à une lumière d'un blanc immaculé (5500 K). L'éclairage LED montre les couleurs telles qu'elles sont vraiment. Utile pour un diagnostic efficace avec une durée de vie presque illimitée.

Durée de vie des lampes

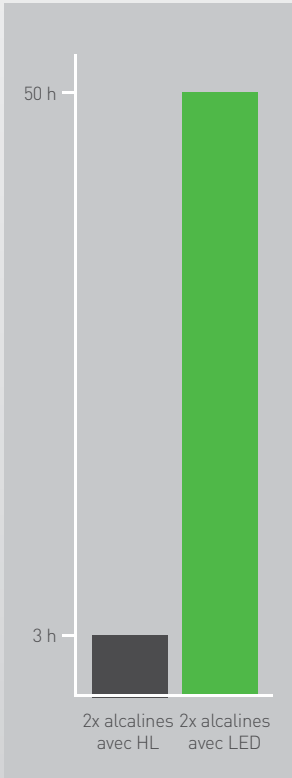


green efficiency

- Des moindres coûts d'entretien grâce à une longévité de la LED et des piles. Une lampe au xénon a une durée de vie de seulement environ 20 heures, alors qu'une LED éclaire au moins pendant 20.000 heures, donc plus de 2 ans ; et en plus, l' **e-scope®** fonctionne avec deux piles usuelles AA.
- Particulièrement respectant de l'environnement grâce au nouvel IPC de l' **e-scope®** qui transforme le voltage des simples piles alcalines en tension optimale nécessaire au fonctionnement de la LED et permet aux piles de fonctionner pendant près de 50 heures.

Ses valeurs optimales dans tous ces domaines font de l' **e-scope®** l'instrument de poche phare du diagnostic flexible.

Durée de vie des piles



LA NOUVEAUTÉ MONDIALE DE L' **e-scope®** 2 CM² DE PURE INNOVATION

Des piles AA ont une puissance maximum de 3V. Grâce à une tension de 3,7V, il est néanmoins possible d'utiliser des LEDs nettement plus performantes. Des exigences techniques incompatibles? Plus maintenant. Grâce à l'IPC, Riester a atteint un développement qui révolutionne l'éclairage des instruments de poche. En effet, le minuscule IPC à l'intérieur de l' **e-scope®** transforme la tension des piles alcalines usuelles AA en tension optimale nécessaire au fonctionnement de la LED et permet ainsi un fonctionnement efficace d'un éclairage LED avec des piles alcalines. Non seulement l'IPC permet une meilleure qualité de lumière, mais il offre également des avantages économiques et écologiques. Ainsi, la durée de vie d'une diode électroluminescente est près de 1000 fois plus longue que celle d'une lampe au xénon et grâce à l'IPC, les piles utilisées dans l' **e-scope®** ont une décharge beaucoup plus élevée et doivent donc être remplacées et éliminées moins souvent.



▶ Integrated
Power
Converter ▶

e-scope®

TOUT SIMPLEMENT PLUS INTELLIGENT

Depuis toujours, l'objectif de la société Riester est d'être toujours la meilleure. Le nouvel e-scope® constitue un pas de plus vers l'éclairage optimal, le respect de l'environnement et la rentabilité.



e-scope®

DESCRIPTION DES FONCTIONS

e-scope®

LA GAMME DE PRODUITS



L'otoscope **e-scope®** est disponible avec un éclairage direct halogène ou à vide, F.O. xénon ou F.O. LED.

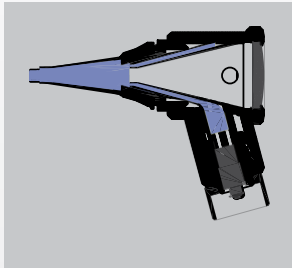
- Pivotant sur les deux côtés, optique de précision hermétique avec un grossissement de trois fois pour une visibilité optimale
- Embout pour spéculums auriculaires en métal durable et hygiénique pour **e-scope®/ri-scope®** spéculums auriculaires L1/L2
- Compatible avec des spéculums auriculaires d'autres grands fabricants
- Convient à l'exécution de tests pneumatiques (livré sans connecteur, ni balle)
- Disponible au choix en noir ou en blanc

Otoscope **e-scope®** avec fibre optique (F.O.)

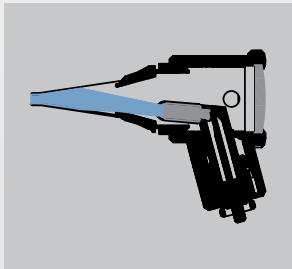
- Modèle à prix attrayant en fibre optique avec lampe au xénon 2,5V (3200 K) ou lampe LED 3,7V innovante (5500 K)
- Fibre optique pour une concentration et une conduite optimale de la lumière

Otoscope **e-scope®** à éclairage direct

- Modèle de base à prix attrayant avec lumière directe peu réfléchissante avec une lampe à vide 2,7 V (2500 K) ou une lampe xénon (3000 K)



Otoscope F.O. e-scope®
Fibre optique avec lampe au xénon 2,5V ou LED 3,7V pour une visibilité nette et claire



Otoscope e-scope® à éclairage direct
Éclairage direct avec lampe xénon 2,5V ou lampe vide 2,7V peu réfléchissant et à un prix attrayant

Affichage des degrés Kelvin pour otoscopes et ophtalmoscopes

| LED | Xénon | Halogène | Vide |
|--------|--------|----------|--------|
| 5500 K | 3200 K | 3000 K | 2500 K |

TOUJOURS AVEC VOUS: LES SETS AU FORMAT DE POCHE

DES PETITS SETS POUR UNE GRANDE SÉCURITÉ

Les otoscopes et les ophtalmoscopes **e-scope®** sont disponibles dans un étui anti-choc ou dans une pochette au format pratique. Avec des emplacements parfaitement adaptés aux instruments et assez de place pour la poignée à piles et les spéculums auriculaires.



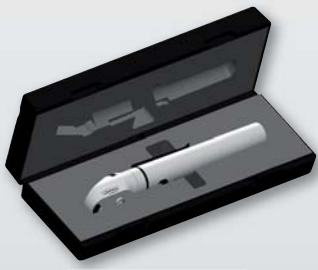
Otoscope **e-scope®** à éclairage direct

- | | | |
|----------------------------|--|------------------------|
| • Vide 2,7V, dans pochette | <input type="checkbox"/> blanc | réf. produit: 2100-200 |
| | <input checked="" type="checkbox"/> noir | réf. produit: 2101-200 |
| • XL 2,5V, dans pochette | <input type="checkbox"/> blanc | réf. produit: 2100-201 |
| | <input checked="" type="checkbox"/> noir | réf. produit: 2101-201 |



Otoscope **F.O. e-scope®**

- | | | |
|-----------------------|--|------------------------|
| • XL 2,5V, dans étui | <input type="checkbox"/> blanc | réf. produit: 2110-202 |
| | <input checked="" type="checkbox"/> noir | réf. produit: 2111-202 |
| • LED 3,7V, dans étui | <input type="checkbox"/> blanc | réf. produit: 2110-203 |
| | <input checked="" type="checkbox"/> noir | réf. produit: 2111-203 |



Ophthalmoscope **e-scope®**

- | | | |
|----------------------------|--|------------------------|
| • Vide 2,7V, dans pochette | <input type="checkbox"/> blanc | réf. produit: 2120-200 |
| | <input checked="" type="checkbox"/> noir | réf. produit: 2121-200 |
| • XL 2,5V, dans étui | <input type="checkbox"/> blanc | réf. produit: 2122-201 |
| | <input checked="" type="checkbox"/> noir | réf. produit: 2123-201 |
| • LED 3,7V, dans étui | <input type="checkbox"/> blanc | réf. produit: 2122-203 |
| | <input checked="" type="checkbox"/> noir | réf. produit: 2123-203 |



Otoscope **e-scope®** à éclairage direct/Ophthalmoscope

- | | | |
|----------------------------|--|------------------------|
| • Vide 2,7V, dans pochette | <input type="checkbox"/> blanc | réf. produit: 2130-200 |
| | <input checked="" type="checkbox"/> noir | réf. produit: 2131-200 |



Otoscope **F.O. e-scope®**/Ophthalmoscope

- | | | |
|-----------------------|--|------------------------|
| • XL 2,5V, dans étui | <input type="checkbox"/> blanc | réf. produit: 2130-202 |
| | <input checked="" type="checkbox"/> noir | réf. produit: 2131-202 |
| • LED 3,7V, dans étui | <input type="checkbox"/> blanc | réf. produit: 2130-203 |
| | <input checked="" type="checkbox"/> noir | réf. produit: 2131-203 |

MANIPULATION FACILE

PIÈCES DÉTACHÉES ET ACCESSOIRES POUR L' e-scope®



Spéculums auriculaires réutilisables

| | | |
|---------|-----------|---------------------|
| • 2mm | 10 pièces | réf. produit: 10775 |
| • 2,5mm | 10 pièces | réf. produit: 10779 |
| • 3mm | 10 pièces | réf. produit: 10783 |
| • 4mm | 10 pièces | réf. produit: 10789 |
| • 5mm | 10 pièces | réf. produit: 10795 |



Spéculums auriculaires à usage unique

| | | |
|---------|-------------|-------------------------|
| • 2mm | 100 pièces | réf. produit: 14061-532 |
| | 500 pièces | réf. produit: 14062-532 |
| | 1000 pièces | réf. produit: 14063-532 |
| • 2,5mm | 100 pièces | réf. produit: 14061-531 |
| | 500 pièces | réf. produit: 14062-531 |
| | 1000 pièces | réf. produit: 14063-531 |
| • 3mm | 100 pièces | réf. produit: 14061-533 |
| | 500 pièces | réf. produit: 14062-533 |
| | 1000 pièces | réf. produit: 14063-533 |
| • 4mm | 100 pièces | réf. produit: 14061-534 |
| | 500 pièces | réf. produit: 14062-534 |
| | 1000 pièces | réf. produit: 14063-534 |
| • 5mm | 100 pièces | réf. produit: 14061-535 |
| | 500 pièces | réf. produit: 14062-535 |
| | 1000 pièces | réf. produit: 14063-535 |



Accessoires pour test pneumatique

| | |
|---|---------------------|
| • Balle pour le test pneumatique | réf. produit: 10960 |
| • Connecteur en métal pour test pneumatique | réf. produit: 10961 |



Lampes de rechange

| | |
|---|---------------------|
| • pour l'otoscope F.O. e-scope® | |
| XL 2,5V, paquet de 6 pièces | réf. produit: 10600 |
| LED 3,7V | réf. produit: 14041 |
| • pour l'otoscope e-scope® à éclairage direct | |
| Vide 2,7V, paquet de 6 pièces | réf. produit: 10488 |
| XL 2,5V, paquet de 6 pièces | réf. produit: 10489 |
| • pour l'ophthalmoscope e-scope® | |
| Vide 2,7V, paquet de 6 pièces | réf. produit: 14050 |
| XL 2,5V, paquet de 6 pièces | réf. produit: 10605 |
| LED 3,7V | réf. produit: 14051 |

e-scope®

PIÈCES DÉTACHÉES & ACCESSOIRES