

ri-scope® LED

high performance for life



ri-scope® LED

INSTRUMENTS DIAGNOSTIQUES DE POCHE À LED DE PREMIÈRE QUALITÉ.

L'éclairage lumineux, blanc et constant rend la diagnostique plus efficace.
La nouvelle technologie LED / Li-ion améliore essentiellement la fiabilité grâce
à une durée de vie allongée de la LED et des piles.

greenefficiency

- diagnose plus efficace par la lumière naturelle LED.
- faible frais d'entretien grâce à la longévité enorme du LED et des piles.

Éclairage LED – Une lumière blanche, claire, et une durée de vie presque illimitée.

- Disponible pour tous les instruments **ri-scope® L** et dermatoscopes, sauf retinoscopes.
- Technologie LED haute performance sans entretien - couts de fonctionnement faibles.
- CRI →90, couleur de temperature 4.000 K.
- Durée de vie LED 100.000 heures comparativement à 20-30 heures des lampes halogènes et lampes xénon.

Accus Li-ions – plus légers, plus performants.

- Durée d'éclairage LED avec accus chargés: min. 50 heures.
- Accus Li-ion peuvent atteindre jusqu'à 1200 cycles de charge.

rheotronic® – réglage électronique de la lumière pour LED et des ampoules.

- 100% de rendement lumineux après un court tapotement sur le bouton.
- Régulation lumineuse sans gradation.
- Arrêt automatique de sécurité après 120 secondes.

Des éléments optiques à haute performance renommés

Otoscopes

- Oculaire en verre avec une profondeur de champ élevée et grossissement au facteur 3 précis jusqu'au bord d'image.
- Éclairage homogène aux reflets minimisés.
- Fibres optiques avec efficacité d'éclairage maximale.

Ophtalmoscopes

- Protégé contre la poussière.
- Lentille de condenseur asphérique.
- Faisceaux coaxiaux disjoints du faisceau d'observation et du faisceau d'éclairage.
- Réflexion réduite dans le champ de vision, compris pour l'examen des petites pupilles.

ri-scope® LED

UNE LUMIÈRE ET DES PERFORMANCES INÉGALÉES



Accu lithium-ion – Un gain d'énergie.

L'effet mémoire et l'autodécharge le laissent froid : l'accu lithium-ion léger utilisé dans le **ri-scope® L**. La durée de vie sans égale jusqu'ici – pour une capacité de charge augmentée et une énergie toujours aussi élevée, même après bien plus de 1000 cycles de charge.



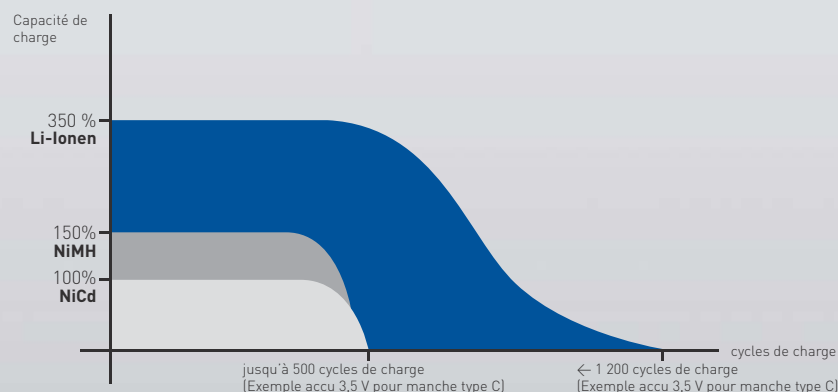
La technologie LED – La puissance pour toute la vie.

Illumination LED de la prochaine génération - performance pour toute la vie.

Disponible avec l'instruments ri-scope® L et la station diagnostic modulaire murale ri-former®.

Une durée de vie presque illimitée, pour un maximum d'intensité lumineuse : ces atouts font de la technologie LED du **ri-scope® L** une technologie incomparable. De plus, la lampe du **ri-scope® L** ne dégage pas de chaleur, garantit un rendu des couleurs exact du champ d'examen et, à la différence des lampes halogènes et au xénon classiques, elle ne tombe pratiquement jamais en panne.

- Technologie LED haute performance sans entretien - coûts de fonctionnement faibles.
- CRI > 90, couleur de température 4.000 K - reproduction des couleurs excellentes proche à la lumière du jour pour un diagnostic efficace.
- LEDs sont alignés avec le système optique dans l'intérieur de la tête d'instrument - une distribution homogène de la lumière dans le champ de vision sans réflexions ou ombres.
- Développée pour une dissipation optimale de la chaleur - durée de vie élevée et illumination brillante pendant toute la durée de vie du LED (100.000 hrs).
- Efficacité d'énergie très élevée - temps d'utilisation 3 fois plus qu'avec illumination XL conventionnelle.



PIÈCES MAITRESSES DE L' ri-scope® DES AVANTAGES INNOVANTS

Éclairage LED

Pour un éclairage homogène du champ d'examen grâce à une lumière d'un blanc immaculé (4.000 K). L'éclairage LED montre les couleurs telles qu'elles sont vraiment. Utile pour un diagnostic efficace avec une durée de vie presque illimitée.

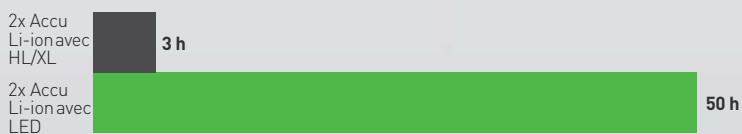


green efficiency

- Des moindres coûts d'entretien grâce à une longévité de la LED et des piles. Une lampe au xénon a une durée de vie de seulement environ 20 heures, alors qu'une LED éclaire au moins pendant 20.000 heures, donc plus de 2 ans ; et en plus.

Ses valeurs optimales dans tous ces domaines font de l' ri-scope® l'instrument de poche phare du diagnostic flexible.

Durée de vie des piles



Durée de vie des lampes

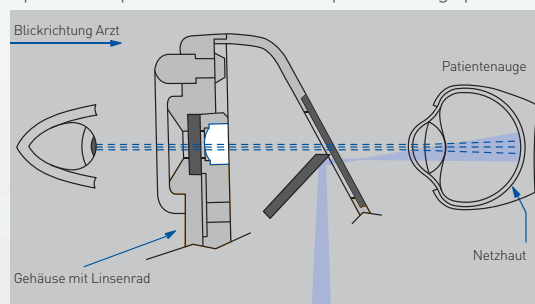




ri-scope® L OPHTHALMOSCOPES LA GAMME DE PRODUITS

Parcours des faisceaux

La séparation du faisceau d'observation et de celui de l'éclairage permet d'éviter les réflexions cornéennes et les réflexes de l'iris (principe de Gullstrand). La partie éclairée de la cornée est entièrement visible, même lorsque les pupilles sont petites. Des conditions optimales pour des examens ophtalmologiques.



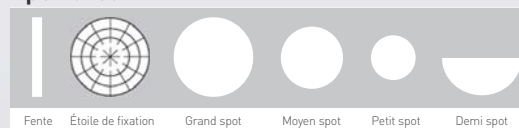
Lentilles de correction L1/L2

D+ 1-10 | 12 | 15 | 20 | 40
D- 1-10 | 15 | 20 | 25 | 30 | 35

Lentilles de correction L3

D+ 1- 45 en pas uniques
D- 1- 44 en pas uniques

Apertures L1



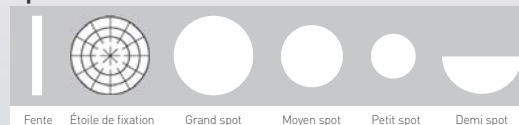
Fente Étoile de fixation Grand spot Moyen spot Petit spot Demi spot

Filters



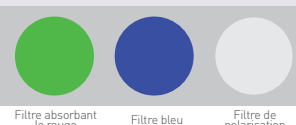
Filtre absorbant le rouge

Apertures L2



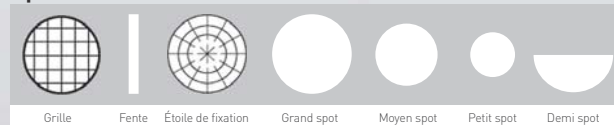
Fente Étoile de fixation Grand spot Moyen spot Petit spot Demi spot

Filters



Filtre absorbant le rouge Filtre bleu Filtre de polarisation

Apertures L3

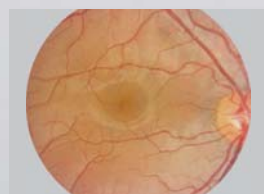


Grille Fente Étoile de fixation Grand spot Moyen spot Petit spot Demi spot

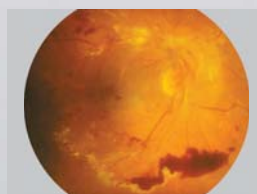
Filters



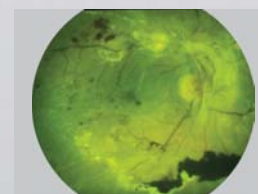
Filtre absorbant le rouge Filtre bleu Filtre de polarisation



Fond de l'oeil sain



Fond de l'oeil malade



Fond de l'oeil avec écran exempt de rouge

ri-scope® L OPHTHALMOSCOPES

Ophthalmoscopes directs de qualité premium avec des éléments optiques à haute performance renommés et technologie LED/LI-ION.

ri-scope® L1

Modèle d'entrée de gamme petit budget avec toutes les fonctionnalités de base.

sans antivol
XL 2,5 V **Réf. 10568**
XL 3,5 V **Réf. 10569**
LED 3,5 V **Réf. 10569-203**

avec antivol
XL 3,5 V **Réf. 10569-301**
LED 3,5 V **Réf. 10594-301**

- Roue à lentilles avec 29 lentilles de correction. Plus 1-10, 12, 15, 20, 40
Moins 1-10, 15, 20, 25, 30, 35
- Roue à diaphragmes facile à manipuler avec demi-lune, petit/moyen/grand spot, étoile de fixation, fente et filtre absorbant du rouge accentuant les contrastes.
- Avec roue à filtres utilisable avec tous les diaphragmes, avec affichage des symboles, filtre absorbant du rouge.
- Oculaire haute performance optimisé avec lentille de condenseur asphérique.
- Faisceau parallèle.
- Protégé contre la poussière.
- Grand choix de sources d'alimentation électrique. manches maniables et robustes, chargeurs pratiques et stations de diagnostic étudiées.

ri-scope® L2

Version étendue du modèle d'entrée de gamme, avec filtre absorbant du rouge, filtre bleu et filtre de polarisation utilisables séparément avec chaque diaphragme.

sans antivol
XL 2,5 V **Réf. 10570**
XL 3,5 V **Réf. 10571**
LED 3,5 V **Réf. 10571-203**

avec antivol
XL 3,5 V **Réf. 10571-301**
LED 3,5 V **Réf. 10595-301**

- Roue à lentilles avec 29 lentilles de correction. Plus 1-10, 12, 15, 20, 40
Moins 1-10, 15, 20, 25, 30, 35
- Roue à diaphragmes facile à manipuler avec demi-lune, petit/moyen/grand spot, étoile de fixation et fente.
- Avec roue à filtres utilisable avec tous les diaphragmes, avec affichage des symboles, filtre absorbant du rouge, filtre bleu et filtre de polarisation.
- Oculaire haute performance optimisé avec lentille de condenseur asphérique.
- Faisceau parallèle.
- Protégé contre la poussière.
- Grand choix de sources d'alimentation électrique. manches maniables et robustes, chargeurs pratiques et stations de diagnostic étudiées.

ri-scope® L3

Le modèle le plus complet, avec dispositif de focalisation et 89 dioptries par pas.

sans antivol
XL 2,5 V **Réf. 10572**
XL 3,5 V **Réf. 10573**
LED 3,5 V **Réf. 10573-203**

avec antivol
XL 3,5 V **Réf. 10573-301**
LED 3,5 V **Réf. 10596-301**

- Avec lentilles de correction pour 89 dioptries. Plus 1-45 par pas - Moins 1-44 par pas.
- Roue à diaphragmes facile à manipuler avec demi-lune, petit/moyen/grand spot, étoile de fixation, fente et fente.
- Avec roue à filtres utilisable avec tous les diaphragmes, avec affichage des symboles, filtre absorbant du rouge, filtre bleu et filtre de polarisation.
- Dispositif de focalisation avec enclenchement en position zéro pour correction rapide des amétropies.
- Protégé contre la poussière.
- Grand choix de sources d'alimentation électrique. manches maniables et robustes, chargeurs pratiques et stations de diagnostic étudiées.

ri-scope® LAMPES

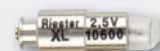
Lampes LED, au xénon XL et halogènes HL des **Riester** apportent plus de la lumière au monde du diagnostic. Peu importe la situation, elles assurent toujours un éclairage optimal du champ d'examen. Une technologie de pointe permet d'obtenir une lumière similaire à la lumière de jour.

Lampes XL/HL 2,5 V

XL 2,5 V lampe au xénon

Réf.10489

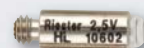
Pour **ri-scope**® otoscope L1
Lot de 6 unités



XL 2,5 V lampe au xénon

Réf.10600

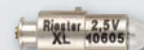
Pour **ri-scope**® F.O. otoscope L2/L3,
conducteur optique, spéculums nasaux et support
pour abaisse-langue. Lot de 6 unités



HL 2,5 V lampe halogène

Réf.10602

Pour **ri-scope**® otoscope chirurgical humain
Lot de 6 unités



XL 2,5 V lampe au xénon

Réf.10605

Pour **ri-scope**® ophtalmoscope L1/L2/L3 et
ri-derma. Lot de 6 unités



HL 2,5 V lampe halogène

Réf.10615

Pour **ri-scope**® rétinoscope à lampe à trait
Lot de 6 unités



HL 2,5 V lampe halogène

Réf.10620

Pour **ri-scope**® rétinoscope à lampe à spot
Lot de 6 unités

XL 3,5 V lampes au xénon /3,5 V LED

LED 3,5 V

Pour **ri-scope**® ophthalmoscope L1/L2/L3
Lot 1 unité

Réf.10622



LED 3,5 V

Pour **ri-scope**® F.O. otoscope L2/L3,
ri-derma, conducteur optique, spéculums
nasaux et support pour abaisse-langue
Lot de 6 unités

Réf.10599



Lot 1 unité

Réf. 12610



XL 3,5V lampe au xénon

Pour **ri-scope**® otoscope L1
Lot de 6 unités

Réf.10487

XL 3,5V lampe au xénon

Pour **ri-scope**® F.O. otoscope L2/L3,
ri-derma, conducteur optique, spéculums
nasaux et support pour abaisse-langue
Lot de 6 unités

Réf.10607



XL 3,5V lampe au xénon

Pour **ri-scope**® ophthalmoscope L1/L2/L3,
ri-derma Lot de 6 unités

Réf.10608



XL 3,5V lampe au xénon

Pour **ri-scope**® otoscope chirurgical humain
Lot de 6 unités

Réf.10609



XL 3,5V lampe au xénon

Pour **ri-scope**® rétinoscope à lampe à trait
Lot de 6 unités

Réf.10610



XL 3,5V lampe au xénon

Pour **ri-scope**® rétinoscope à lampe à spot
Lot de 6 unités

Réf.10611

ri-scope® L

LAMPES

ri-scope® SOURCES D'ALIMENTATION ÉLECTRIQUE

Un grand nombre de sources d'alimentation électrique haut de gamme et longue durée sont disponibles pour la ligne de produits **ri-scope®** de **Riester** : du manche maniable et robuste à la station de diagnostic pratique, en passant par la station de chargement innovante. Les systèmes présentés ici pour 230V et 120V sont des modèles standard. Si la tension secteur est différente ou si des prises adaptées à un pays précis sont nécessaires, merci de le préciser dans toute demande de renseignements et dans la commande.

Manches

Équipés de la fonction **rheotronic®** en réglage en continu permettant de régler l'intensité lumineuse, les manches **Riester** sont indispensables à un examen sur. L'ergonomie bien étudiée de des manches à prise et des manches à piles garantit un maniement confortable.

- Manches métalliques chromés noirs, robustes.
- Fermeture à baïonnette pratique, pour un changement rapide des têtes d'instrument.
- Remplacement aisé des piles, par la face inférieure des manches.
- Conçus pour les têtes d'instruments **ri-scope®** et **ri-derma** 3,5 V ou 2,5 V.

pour pile alcaline,
pour accu Li-Ion

Réf. 10670

Manches à piles type C

- Diamètre du manche : 28mm.
- Rechargement aisé dans la station de chargement **ri-charger® L**
- Avec **rheotronic®**
- Sans piles.

Piles

Pile alcaline type C (2 pcs.)

Réf. 10686 2,5 V

Pile Lithium (2 pcs.)

Réf. 11287 3,5 V

Accu Li-Ion **ri-accu® L**

Réf. 10691 3,5 V



pour pile alcaline,
pour accu Li-Ion

Réf. 10642

Manche à piles type AA

- Diamètre du manche : 19mm.
- Rechargement aisé dans la station de chargement **ri-charger® L**
- Avec **rheotronic®**
- Sans piles

Piles

Pile alcaline type AA (4 pcs.)

Réf. 10685 2,5 V

Pile Lithium (2 pcs.)

Réf. 11287 3,5 V

Accu Li-Ion **ri-accu® L**

Réf. 10690 3,5 V



ri-scope® L
MANCHES



Ophthalmoscope ri-scope® L

- Étui à fermeture de sécurité.
- Loupe séparée grossissant au facteur 5.
- Une lampe de remplacement, seulement avec des sets Xénon.

Manche à piles Type AA avec rheotronic®

Pour 2 piles Alcaline, Type AA

Réf. 3727 L1 XL 2.5 V

Pour 2 piles Li

Réf. 3728 L1 XL 3.5 V

Réf. 3729-203 L2 LED 3.5 V

Réf. 3730-203 L3 LED 3.5 V

Pour **ri-accu®** L

Réf. 3728-550 L1 XL 3.5 V

Réf. 3814-203 L2 LED 3.5 V

Réf. 3815-203 L3 LED 3.5 V

Manche à piles Type C avec rheotronic®

Pour 2 piles Alcaline, Type C

Réf. 3722 L1 XL 2.5 V

Réf. 3723 L2 XL 2.5 V

Pour 2 piles Li

Réf. 3724 L1 XL 3.5 V

Réf. 3725-203 L2 LED 3.5 V

Réf. 3726-203 L3 LED 3.5 V

Pour **ri-accu®** L

Réf. 3724-550 L1 XL 3.5 V

Réf. 3811-203 L2 LED 3.5 V

Réf. 3812-203 L3 LED 3.5 V

Manche à prise avec rheotronic®

Pour **ri-accu®** L

Réf. 3731

L1 XL 3.5 V / 230 V

Réf. 3732

L1 XL 3.5 V / 120 V

Réf. 3733-203

L2 LED 3.5 V / 230 V

Réf. 3734-203

L2 LED 3.5 V / 120 V

Réf. 3735-203

L3 LED 3.5 V / 230 V

Réf. 3736-203

L3 LED 3.5 V / 120 V

Otoscope /Ophthalmoscope ri-scope® L

- Tube contenant quatre spéculums auriculaires réutilisables noirs de 2, 3, 4 et 5 mm et 3 spéculums auriculaires jetables noirs de 2,5 mm (L1/L2) ou de 2 mm (L3) et 4 mm.
- Lentille chirurgicale grossissant au facteur 4 comprise uniquement dans le modèle L3.
- Étui à fermeture de sécurité.
- 2 lampes de remplacement, seulement avec des sets Xénon.



Manche à piles Type AA avec rheotronic®

Pour 2 piles Alcaline, Type AA

Réf. 3747

L2 Oto./L1 Oph. XL 2.5 V

Pour 2 piles Li

Réf. 3748-203

L2 Oto./L1 Oph. LED 3.5 V

Pour **ri-accu®** L

Réf. 3818-203

L2 Oto./L1 Oph. LED 3.5 V

Manche à piles Type C, avec rheotronic®

Pour 2 piles Alcaline, Type C

Réf. 3743

L1 XL 2.5 V

Réf. 3745

L3 Oto./L2 Oph. XL 2.5 V

Pour 2 piles Li

Réf. 3744-203

L1 Oto. XL/L1 Oph. LED 3.5 V

Réf. 3746-203

L3 Oto./L2 Oph. LED 3.5 V

Pour **ri-accu®** L

Réf. 3744-550

L1 XL 3.5 V

Réf. 3817-203

L3 Oto./L2 Oph. LED 3.5 V

Manche à prise avec rheotronic®

Pour **ri-accu®** L

Réf. 3749-203

L3 Oto./L2 Oph.

LED 3.5 V / 230 V

Réf. 3750-203

L3 Oto./L2 Oph.

LED 3.5 V / 120 V