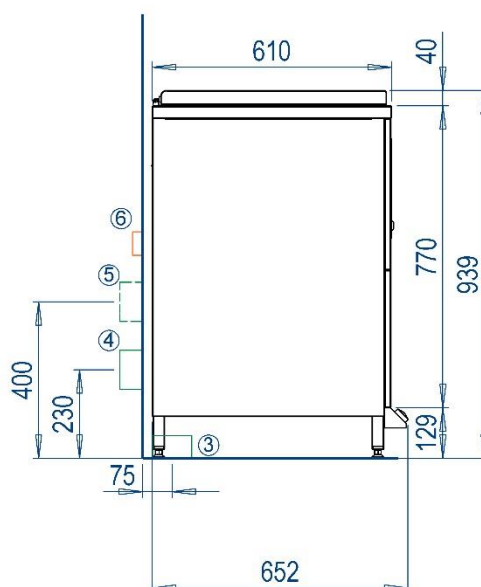
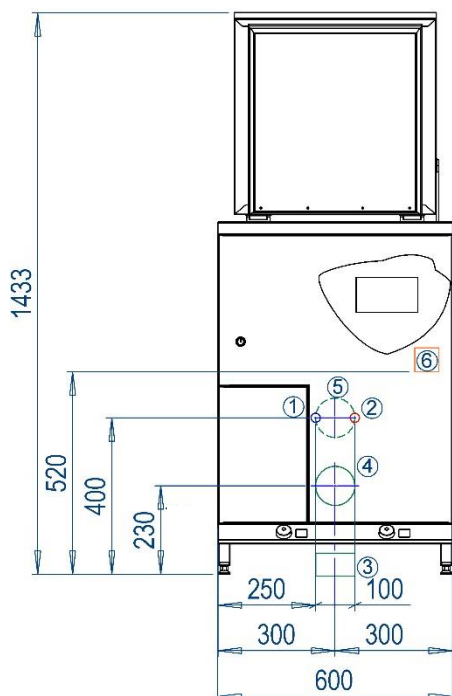


FICHE TECHNIQUE - CARACTERISTIQUES TECHNIQUES



DONNEES D'INSTALLATION OPTIMALE

1. Alimentation eau froide : flexible F3/4" lg 1m
Vanne d'arrêt ¼ tour M3/4" à fournir (verticale)
Pression mini : 1 bar
Débit mini : 16 l/min
2. Alimentation eau chaude : flexible F3/4" lg 1m
Vanne d'arrêt ¼ tour M3/4" à fournir (verticale)
Pression mini : 1 bar
Débit mini : 16 l/min
Température mini : 55°C
3. Standard : Evacuation au sol Ø100 intérieur
4. Sur demande : Evacuation murale inclinée Ø100 intérieur
5. Sur demande : Evacuation murale droite Ø100 intérieur
6. Sortie de câble IP55 : lg 1,5m
230V/50Hz 1N+PE, 16 Amp
400V/50Hz 3N+PE, 10 Amp
Alimentation électrique dédiée
Raccordement à la terre obligatoire et selon les normes en vigueur. Protection différentiel de 30mA
7. Equipé d'une prise RJ45 pour raccordement PC ou mise en réseau (support Wifi en option)
8. Charge au sol : 95 kg (81 kg à vide)

CONSOMMATIONS (PAR CYCLE)

Cycle normal

Eau froide	8 litres
Eau chaude	10 litres
Antitarte 3500 ACAL	5 mL
ou Détergent antitarte 3500 ADLB	15mL
Electricité	0.161 kWh

Cycle intensif

Eau froide	8 litres
Eau chaude	18 litres
Antitarte 3500 ACAL	5 mL
ou Détergent antitarte 3500 ADLB	15mL
Electricité	0.167 kWh

INFORMATIONS TECHNIQUES

Durée cycle normal	5 minutes
Durée cycle intensif	6 minutes
Niveau sonore	50 dB

Conforme aux normes :

NF EN ISO 13485, NF EN 15883-1, NF EN 15883-3,
NF EN 61010-2-040, NF EN 60601-1-2,
NF EN 60601-1-4, NF EN 62304, NF EN 62366