

# OPTICLUX 10-1 C T1

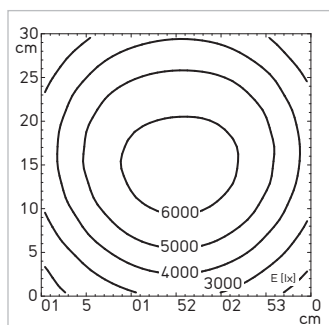
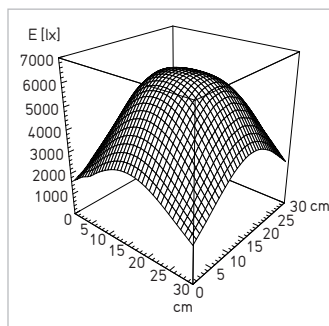
## DONNEES TECHNIQUES

EQUIPEMENT	1 x module LED
RENDMENT LUMINEUX	6 000 Lux / 0,15 m *
INDICE DE RENDU DES COULEURS	Ra > 95
TEMPERATURE DE COULEUR	6500 K *
LOUPE : DIMENSIONS	Ø 160 mm
LOUPE : DIOPTRIES	3,5 (grossissement 1,9 X)
LOUPE : MATERIAU	PMMA anti-rayure
APPAREILLAGE	convertisseur électronique
TENSION D'ALIMENTATION	100-240 V; 50/60 Hz
CORDON D'ALIMENTATION	raccordement direct sans fiche
TETE DU LUMINAIRE	polyamide (PA)
POIDS (NET)	env. 9,1 Kg
PUISSANCE ABSORBEE	12 W
COMMANDE	interrupteur à membrane sur la tête du luminaire
CLASSE DE PROTECTION	I
CLASSE DE PROTECTION	IP 20
NORMES	EN 60601-1, EN 60601-2-41
PARTICULARITES	lentille plastique (traitée anti-rayure), gradable en continu, rotation en continu de la tête (axe pivotant de 360°)
FIXATIONS	fixation plafond, tige plafond sécable lors du montage (longueur : 40-116 cm)
ACCESSOIRES	réhausse plafond
N° DE COMMANDE	D15.817.000-00752639 - blanc pur

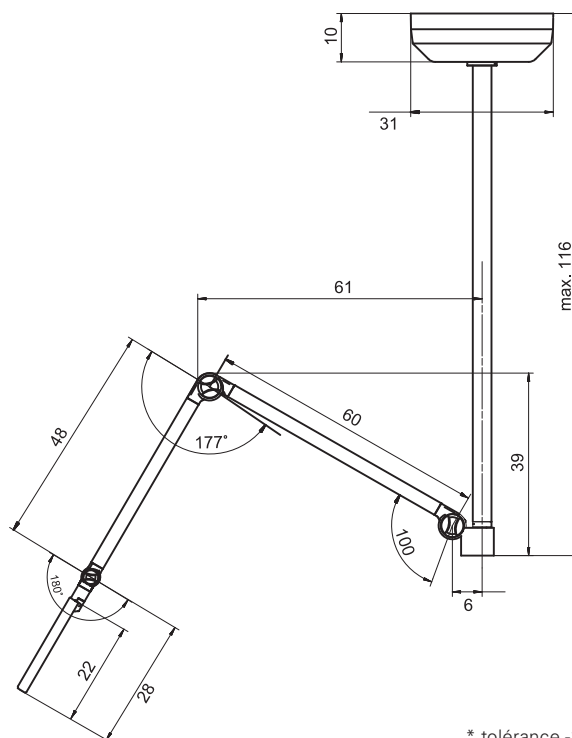
## LAMPES A LOUPE



## REPARTITION LUMINEUSE



## DESSIN TECHNIQUE



\* tolérance -10% / +20%

# OPTICLUX 10-1 P TX

## DONNEES TECHNIQUES

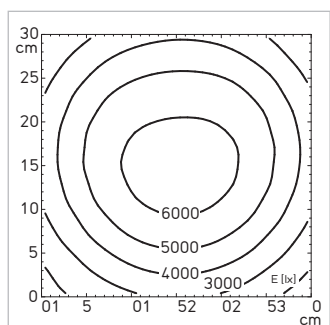
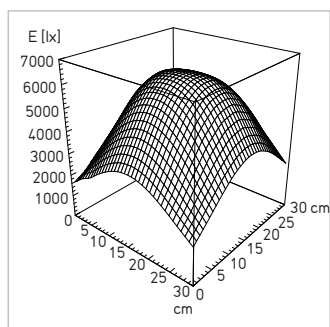
EQUIPEMENT	1 x module LED
RENDMENT LUMINEUX	6 000 Lux / 0,15 m *
INDICE DE RENDU DES COULEURS	Ra > 95
TEMPERATURE DE COULEUR	6500 K *
LOUPE : DIMENSIONS	Ø 160 mm
LOUPE : DIOPTRIES	3,5 (grossissement 1,9 X)
LOUPE : MATERIAU	PMMA anti-rayure
APPAREILLAGE	convertisseur électronique
TENSION D'ALIMENTATION	100-240 V; 50/60 Hz
CORDON D'ALIMENTATION	1,8 m
TETE DU LUMINAIRE	polyamide (PA)
POIDS (NET)	2,0 kg
PUISSANCE ABSORBEE	12 W
COMMANDE	interrupteur à membrane sur la tête du luminaire
CLASSE DE PROTECTION	I
CLASSE DE PROTECTION	IP 20
NORMES	EN 60601-1, EN 60601-2-41
PARTICULARITES	lentille plastique (traitée anti-rayure), gradation en continu, rotation en continu de la tête (axe pivotant de 360°)
FIXATIONS	embout (Ø 16 mm)
ACCESSOIRES	pied à roulettes, rail de fixation avec écrou de sécurité, pince de table avec écrou de sécurité, fixation universelle avec écrou de sécurité, fixation murale avec écrou de sécurité

N° DE COMMANDE D15.815.000-00752618 - blanc pur - fiche Euro  
D15.850.000-00752642 - blanc pur - fiche anglaise

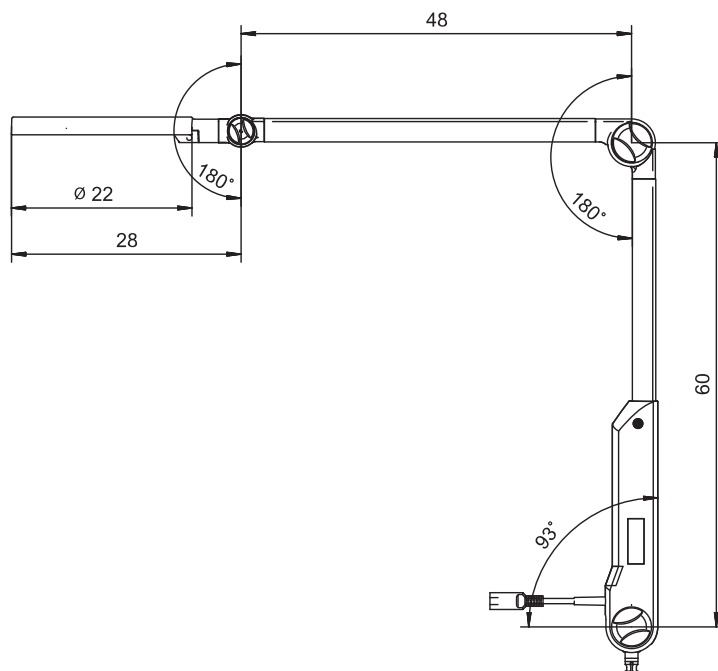
## LAMPES A LOUPE



## REPARTITION LUMINEUSE



## DESSIN TECHNIQUE



\* tolérance -10% / +20%

# OPTICLUX Hand 10-1 DL

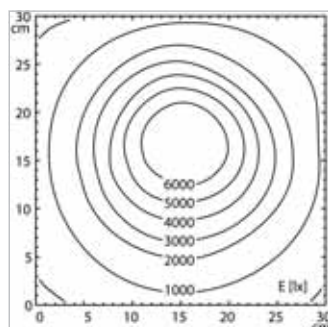
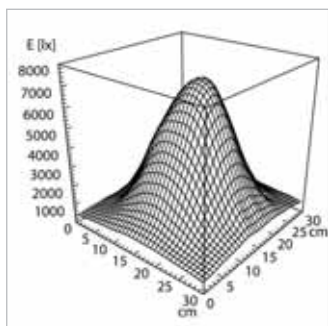
## DONNEES TECHNIQUES

EQUIPEMENT	1 x module LED
RENDMENT LUMINEUX	8 000 Lux / 0,15 m *
INDICE DE RENDU DES COULEURS	Ra > 95
TEMPERATURE DE COULEUR	6500 K *
LOUPE : DIMENSIONS	Ø 160 mm
LOUPE : DIOPTRIES	3,5 (grossissement 1,9 X)
LOUPE : MATERIAU	PMMA anti-rayure
TENSION D'ALIMENTATION	100 - 240 V; 50 / 60 Hz
CÂBLE DU CHARGEUR	USB-C, 1,5 m
LUMINAIRE HOUSING	polycarbonate (PC) & copolymères acrylonitrile-butadiène-styrène (ABS)
POIDS (NET)	0.6 kg
PUISSANCE ABSORBÉE	7 W
COMMANDE	interrupteur à membrane sur la poignée
CLASSE DE PROTECTION	II
CLASSE DE PROTECTION	IP 20
NORMES	IEC 60601-1, IEC 60601-1-2
PARTICULARITES	poignée ergonomique, lentille plastique (traitée anti-rayure), gradable en continu, sans entretien, accumulateur, protège lentille
N° DE COMMANDE	D16.004.000-807073 - blanc pur - Euro D16.066.000-807546 - blanc pur - USB

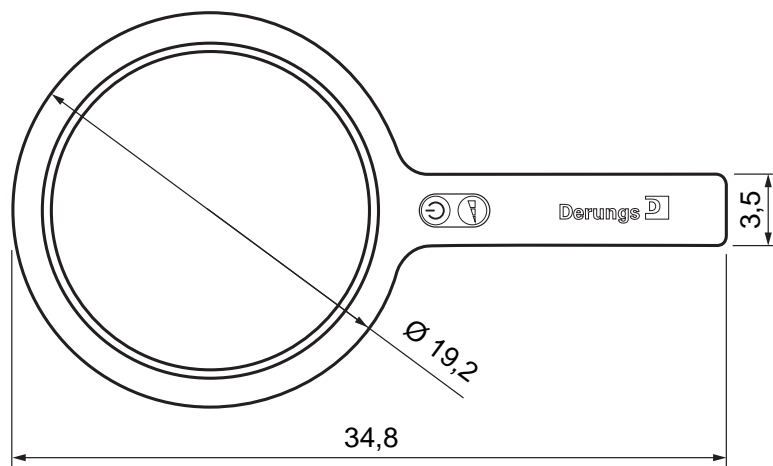
## LAMPES A LOUPE



## REPARTITION LUMINEUSE



## DESSIN TECHNIQUE



\* tolérance -10% / +20%