

Tables de conditionnement à hauteur fixe

- Bâti en acier inoxydable - Qualité 18/10 (AISI 304), soudé, composé de tubes de section 25 x 25 mm et entretoisés par des tubes de section 35 x 20 mm et par des supports étagères en tôle d'épaisseur 2 mm. Finition de surface brossée.
- Plateau en tôle inox d'épaisseur 1,5 mm ou en résine compacte antimicrobienne (M1 - Haute densité) blanc d'épaisseur 13 mm.
- Charge maximale sur le plateau : 80 kg uniformément répartis.
- Tables équipées en standard de supports étagères supérieurs et inférieurs.
- Roues pivotantes Ø 125 mm dont 2 à frein en façade.



Version 810.55 équipée

→ 900 x 700 mm - Inox

810.51



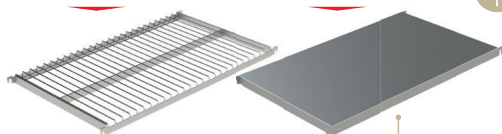
→ 900 x 700 mm - Résine

810.54



830.72

830.60



Retrouvez les **accessoires** disponibles pour tables de conditionnement.

En page 16/17

→ TABLES DE CONDITIONNEMENT À HAUTEUR FIXE SUR ROUES

DIM. L x P x H	PLATEAU INOX	PLATEAU RÉSINE
900 x 700 x 900 mm	810.51	810.54
1400 x 700 x 900 mm	810.52	810.55
2000 x 700 x 900 mm	810.53	810.56



OPTIONS

	RÉF.
Remplacement des 4 roues Ø 125 mm par 4 patins réglables en hauteur	810.29
Support latéral pour accessoires	810.28



ACCESSOIRES

	MODÈLE	RÉF.
Portique pour table de conditionnement	1 face avec 2 niveaux de fixation	810.26
	2 faces avec 2 niveaux de fixation	810.27

DIM. L x P	ÉTAGÈRE FIL INOX	ÉTAGÈRE TÔLE INOX
800 x 500 mm	830.72	830.60
800 x 600 mm	830.75	830.63
1300 x 500 mm	830.74	830.62
1300 x 600 mm	830.77	830.65