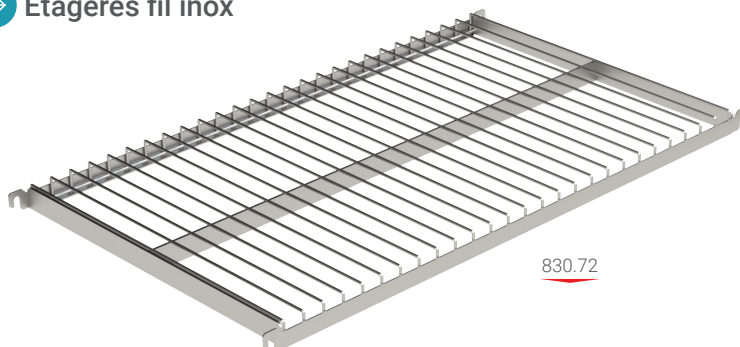


Étagères pour rayonnages inox AISI 304

- Étagère ajourée en fil inox 18/10 (AISI 304).
- Terminaison des fils droite - Finition soignée, sans aspérité, pour la sécurité des utilisateurs et la protection des produits stockés.
- Étagère prévue pour être posée sur les taquets des échelles verticales.

→ Étagères fil inox



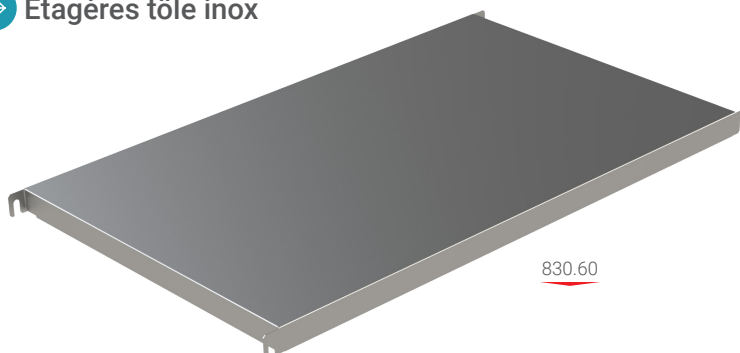
830.72

→ ÉTAGÈRES POUR RAYONNAGES INOX AISI 304

LARGEUR	PROFONDEUR 500 MM	PROFONDEUR 600 MM
350 mm - Format DIN	830.58	830.59
800 mm	830.72	830.75
1000 mm	830.73	830.76
1300 mm	830.74	830.77

- Étagère pleine en tôle inox 18/10 (AISI 304) d'épaisseur 10/10^e.
- Terminaison des plateaux par pliage en façade.
- Étagère prévue pour être posée sur les taquets des échelles verticales.

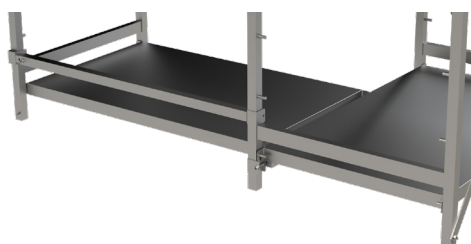
→ Étagères tôle inox



830.60

→ ÉTAGÈRES POUR RAYONNAGES INOX AISI 304

LARGEUR	PROFONDEUR 500 MM	PROFONDEUR 600 MM
350 mm - Format DIN	830.48	830.49
800 mm	830.60	830.63
1000 mm	830.61	830.64
1300 mm	830.62	830.65



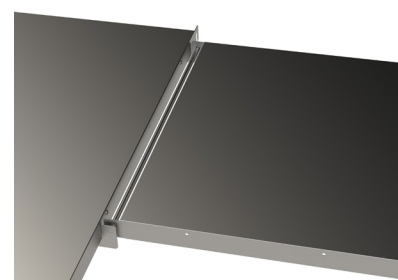
→ Barre de renfort télescopique pour rayonnage fixe d'angle

6 positions de réglage pour chaque configuration.

Réf. 893.42

→ Pièce de jonction pour rayonnage d'angle

Pièce de jonction assurant une parfaite continuité entre les rayonnages. Uniquement utile pour la jonction d'étagères pleines en tôle inox.



PROFONDEUR 500 MM	PROFONDEUR 600 MM
893.01	893.02