

## Kit de test Dräger DrugTest 5000

Le système Dräger DrugTest 5000 comporte deux composants principaux : les kits de test DrugTest 5000 et l'analyseur DrugTest 5000. Il constitue un système rapide et précis pour la détection par voie salivaire de stupéfiants telles que les amphétamines, les opiacés, la cocaïne, et leurs produits de dégradation, benzodiazépine, cannabinoïdes, kétamine ou méthadone.



De conception ergonomique, les kits de test DrugTest 5000 sont faciles à manipuler et immédiatement prêts à l'emploi. Ils sont constitués d'une cassette de test avec collecteur de salive. Le kit de test peut être utilisé avec ou sans gants, et convient aussi bien aux droitiers qu'aux gauchers. Le résultat affiché est sans équivoque, et permet d'éliminer tout risque d'interprétation erronée. Fabriqué dans un matériau rigide et poreux présentant des propriétés capillaires, ce test non invasif permet une manipulation hygiénique et évite tout contact avec l'échantillon et ses composants.

### Le test de dépistage se déroule en cinq étapes simples et exclut toutes erreurs d'utilisation.

Le test est très facile à réaliser : après avoir retiré le capuchon de protection du collecteur de salive, remettre la cassette de test au sujet contrôlé. Ce dernier introduit le collecteur dans sa bouche et prélève un échantillon de salive en frottant le collecteur plusieurs fois de la joue à la gencive.

Lorsque la quantité de liquide prélevée est suffisante, l'indicateur intégré se colore en bleu et la cassette de test peut être analysée. Chargé de surveiller toute la procédure de prélèvement, l'utilisateur introduit alors la cassette de test et la cartouche dans l'analyseur. Le résultat s'affiche de manière claire au bout de quelques minutes. Pour faciliter la classification des échantillons, il est possible d'inscrire le nom et la date sur la cassette de test.

En cas de besoin, le Dräger DrugTest 5000 peut être utilisé conjointement avec le collecteur d'échantillons de salive Dräger DCD 5000. Cela permet un second prélèvement ainsi que la conservation et le transport des échantillons à des fins d'analyse en laboratoire. En association avec le Dräger SSK 5000, il est possible de déterminer en l'espace de quelques minutes si une surface, une préparation ou une substance suspecte peut être rattachée ou non à un groupe des drogues citées plus haut.



**Le kit de test Dräger DrugTest 5000 :**  
simple, rapide, fiable et sûr pour la  
détection de stupéfiants

## POUR VOS COMMANDES

## Désignation

Chaque kit de test Dräger DrugTest 5000 comprend une cassette de test avec collecteur conditionnée dans un sachet et une cartouche.

Kit de test Dräger DrugTest 5000 Training

## Référence

83 23 640

Kit de test Dräger DrugTest 5000 COC-OPI-BZO-THC-AMP-MET\*

83 19 830

Kit de test Dräger DrugTest 5000 COC-OPI-THC-AMP-MET\*

83 23 439

Kit de test Dräger DrugTest 5000 COC-OPI\*

83 19 990

Kit de test Dräger DrugTest 5000 COC-OPI-BZO-THC-AMP-MET-MTD\*

83 23 156

Kit de test Dräger DrugTest 5000 COC-OPI-BZO-THC-AMP-MET-MTD-KET\*

83 23 646\*\*

Conditionnement : lot de 20 kits de test complets

\*COC : Cocaïne – \*OPI : Opiacés – \*BZO : Benzodiazépine – \*THC : Tetrahydrocannabinol (cannabis) – \*AMP : Amphétamine – \*MET : Méthamphétamine + drogues de synthèse – \*MTD : Méthadone – \*KET : Kétamine

\*\*En vente uniquement dans l'Union Européenne

## Accessoires

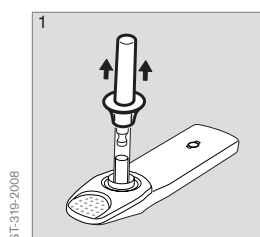
Collecteur d'échantillons de salive Dräger DCD 5000

83 19 910

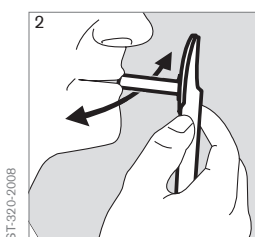
Kit de test de surfaces Dräger SSK 5000

83 20 490

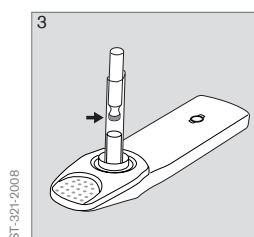
## DRÄGER DRUGTEST 5000 – LE TEST S'EFFECTUE EN CINQ ÉTAPES SIMPLES :



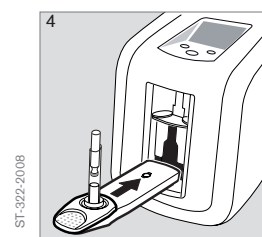
Retirer le capuchon de protection



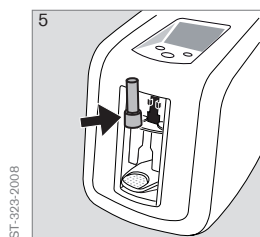
Introduire le collecteur d'échantillon dans la bouche



L'indicateur intégré vire au bleu



Mettre la cassette de test et la cartouche dans l'analyseur



Le résultat s'affiche de manière univoque

## Conservation et stabilité au stockage

Les kits de test doivent être conservés à une température comprise entre 4 et 30 °C (39 à 86 °F) dans leurs emballage plastique d'origine. Ne pas utiliser un kit de test si son emballage est endommagé, s'il présente des trous ou des déchirures. Une fois l'emballage ouvert, le kit de test doit être immédiatement utilisé. L'utilisation du kit de test n'est plus autorisée lorsque sa date de péremption, clairement indiquée sur le sachet en plastique, est dépassée.

## SIÈGE

Drägerwerk AG & Co. KGaA  
Moislinger Allee 53–55  
23558 Lübeck, Allemagne

[www.draeger.com](http://www.draeger.com)

## FRANCE

Dräger France SAS  
Parc de Haute Technologie  
25 rue Georges Besse  
92182 Antony Cedex  
Tél. +33 (0)1 46 11 56 00  
Fax +33 (0)1 40 96 97 20  
[infofrance@draeger.com](mailto:infofrance@draeger.com)

## SUISSE

Dräger Schweiz AG  
Waldeggrasse 30  
3097 Liebefeld  
Tél. +41 58 748 74 74  
Fax +41 58 748 74 01  
[info.ch@draeger.com](mailto:info.ch@draeger.com)

## BELGIQUE

Dräger Safety Belgium NV  
Heide 10  
1780 Wommel  
Tél. +32 2 462 62 11  
Fax +32 2 609 52 60  
[stbe.info@draeger.com](mailto:stbe.info@draeger.com)

## RÉGION MOYEN-ORIENT, AFRIQUE

Dräger Safety AG & Co. KGaA  
Branch Office  
P.O. Box 505108  
Dubai, Émirats Arabes Unis  
Tél. +971 4 4294 600  
Fax +971 4 4294 699  
[contactuae@draeger.com](mailto:contactuae@draeger.com)

Trouvez votre représentant  
commercial régional sur :  
[www.draeger.com/contact](http://www.draeger.com/contact)

