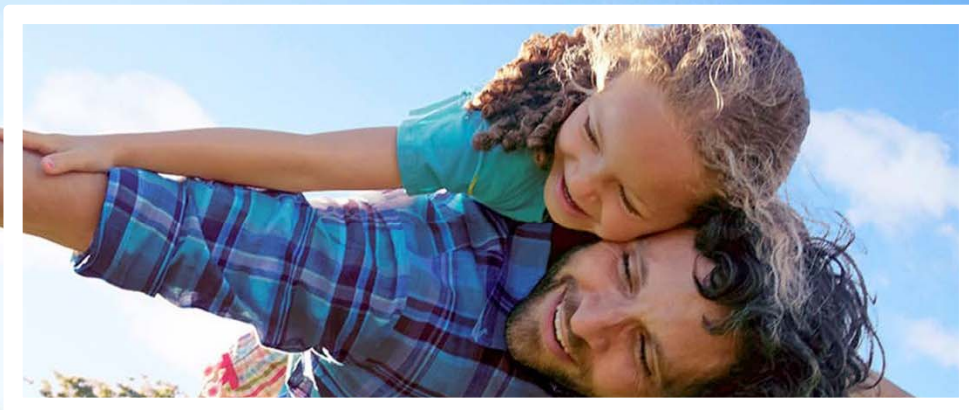


# AVANCER ENSEMBLE POUR TRANSFORMER LA SANTÉ



BROCHURE  
MEDTRONIC FRANCE



**Medtronic**  
Further, Together\*

\* Avancer, Ensemble

NOS THÉRAPIES AMÉLIORENT

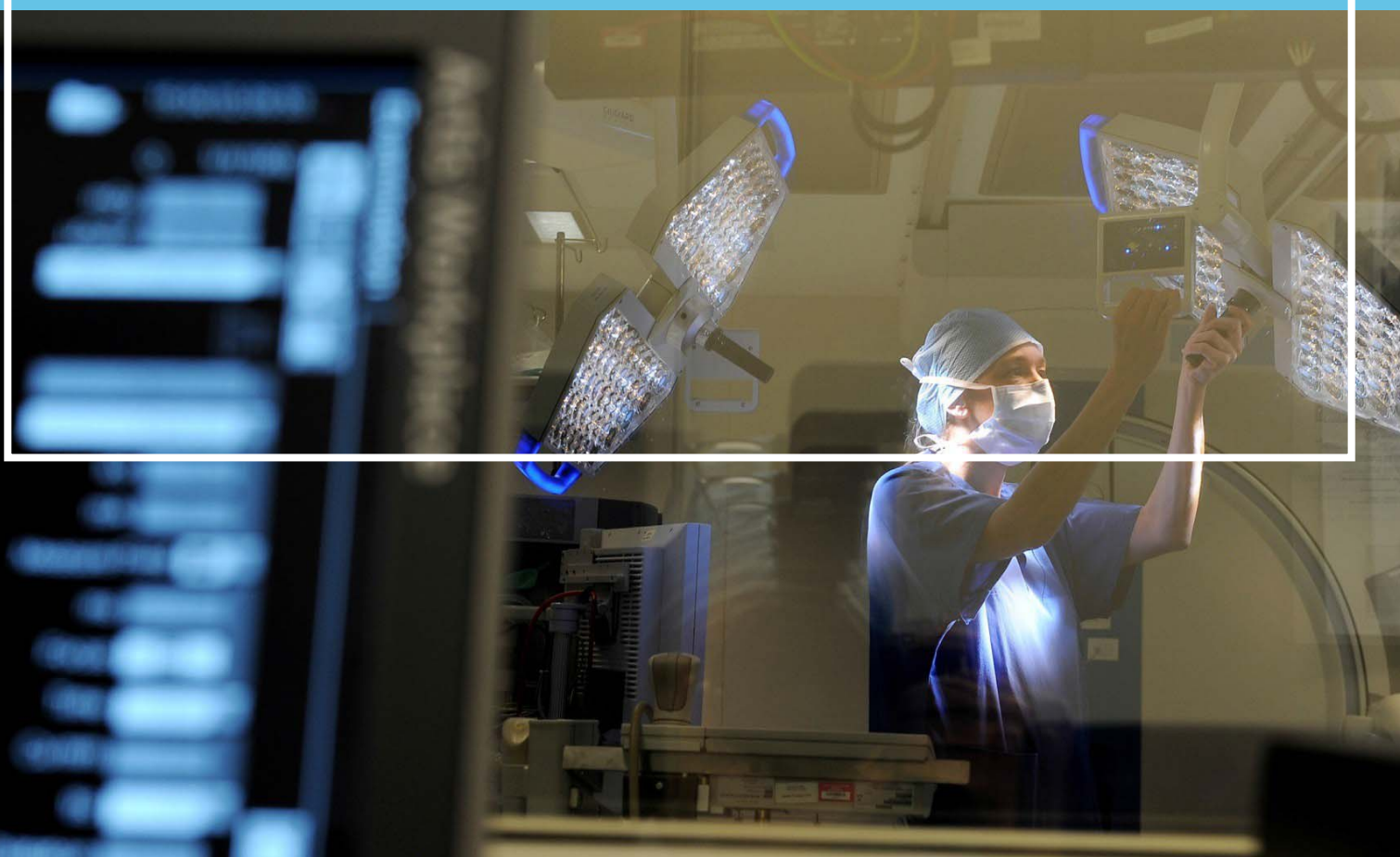
LA VIE DE PLUS DE

**2 PERSONNES**

**CHAQUE SECONDE**

# SOMMAIRE

▪ Notre Mission .....	3
▪ Pour un système de santé solidaire et de qualité Interview de Laurence Comte-Arassus, Présidente de Medtronic France .....	4
▪ Medtronic dans le monde .....	7
▪ Expertises, services et solutions .....	9
▪ Responsabilités Sociétales .....	10
▪ Medtronic en France .....	11
▪ Production locale, diffusion mondiale Nos sites de production et de formation en France .....	13
▪ Agit'acteur de la santé en France.....	18



**SOULAGER**  
LA DOULEUR

**RÉTABLIR**  
LA SANTÉ

**PROLONGER**  
LA VIE

Ecrite en 1960 par le fondateur de l'entreprise Earl Bakken, la Mission de l'entreprise dans son intégralité comprend six paragraphes qui constituent l'axe général autour duquel s'articulent notre politique, notre culture et nos objectifs.

Si l'entreprise et le monde ont connu des changements importants au cours des dernières années, la Mission ne s'est jamais départie de son universalité.

## **CONTRIBUER AU BIEN-ÊTRE DE L'HOMME**

En appliquant les principes de l'ingénierie biomédicale à la recherche, la conception, la fabrication et la distribution de matériels ou d'appareillages qui soulagent, guérissent et prolongent la vie;

## **ORIENTER NOTRE CROISSANCE VERS LES SECTEURS DE L'INGÉNIERIE BIOMÉDICALE**

dans lesquels nous possédons une expertise incontestée ; rassembler les personnes et créer des conditions qui favorisent le développement de ces secteurs ; assurer la formation et l'assimilation des connaissances dans ces domaines ; ne nous engager que dans des secteurs où notre apport sera unique et significatif ;

## **TOUT METTRE EN OEUVRE ET NOUS INVESTIR À FOND POUR ATTEINDRE UNE FIABILITÉ ET UNE QUALITÉ**

au-dessus des normes, pour devenir le modèle de référence et être une entreprise reconnue pour notre engagement et nos valeurs d'honnêteté, d'intégrité et de service ;

**DÉGAGER UN PROFIT RAISONNABLE** de nos activités pour pouvoir faire face à nos obligations, maintenir notre taux de croissance et atteindre nos objectifs ;

**RECONNAÎTRE LA VALEUR PERSONNELLE DE NOS EMPLOYÉS** et créer un environnement de travail satisfaisant, offrant sécurité, possibilités d'avancement et participation au succès de la société ;

**REEMPLIR NOS RESPONSABILITÉS CITOYENNES EN TANT QU'ENTREPRISE.**





# ET SI... ?

Voilà une question que nous cessons jamais de nous poser. C'est comme cela que Medtronic a permis à nos cœurs de battre plus fort et plus longtemps. C'est pour cela que nous avons repoussé les limites de la technologie, de ce qu'elle peut accomplir. C'est comme cela que nous allons continuer à soulager la douleur, rétablir la santé et prolonger la vie.

## ET SI NOUS POUVIONS FAIRE PLUS ?

Nous sommes convaincus que notre large expertise clinique, thérapeutique et économique peut contribuer à relever les défis complexes auxquels sont actuellement confrontés les familles et notre système de santé.

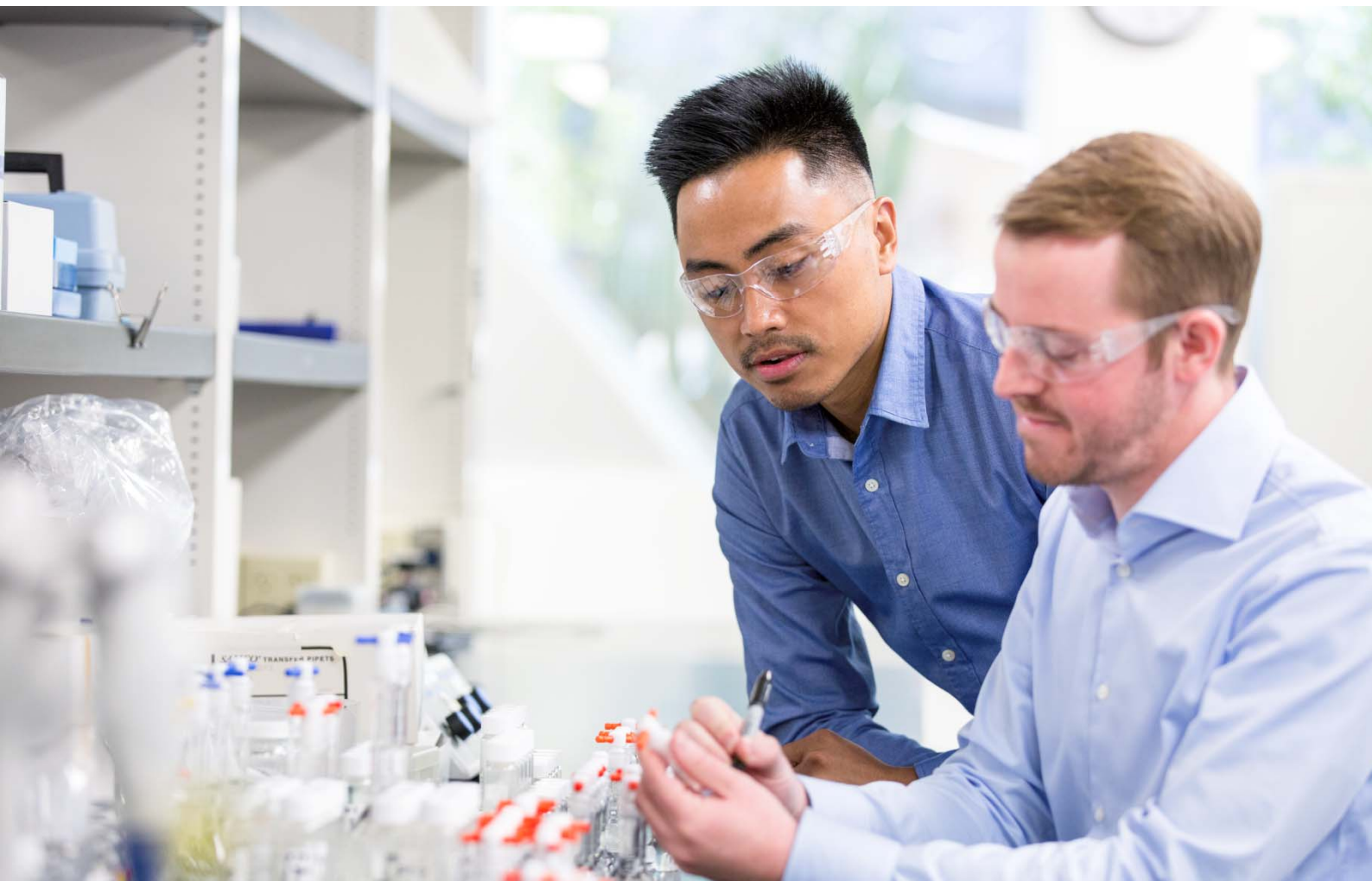
Coûts en hausse, population vieillissante, poids des maladies chroniques : nous sommes tous concernés. Et aucune organisation du système de santé ne pourra relever ces défis seule.

C'est pourquoi nous mettons au service de notre système de santé notre capacité d'innovation pour créer de la valeur en travaillant sur les modes de financement et l'organisation des soins.

Nous nous engageons à établir des partenariats innovants et à développer des solutions performantes visant à optimiser les résultats pour les patients : efficience dans la prise en charge des maladies chroniques, impacts sur le parcours de soin, actions de la prévention au suivi du patient en post traitement.

Des innovations qui comptent. De meilleurs résultats pour les patients. Des soins de qualité coordonnés. C'est possible.

## AVANÇONS, ENSEMBLE POUR TRANSFORMER LA SANTÉ.



# ENTRETIEN AVEC LAURENCE COMTE-ARASSUS

## PRÉSIDENTE MEDTRONIC FRANCE

**Dès votre arrivée à la tête de Medtronic France vous avez lancé une vaste réflexion, inspirée du concept de valeur sociale de Michael Porter\*, sur la création de valeur en matière de santé. Qu'est-ce qui a motivé cet engagement ?**

Une profonde conviction depuis mon plus jeune âge, qui fait de moi aujourd'hui une citoyenne de la santé. Celle d'œuvrer à un système plus efficient qui permette de mieux soigner dans le respect des attentes des patients, tout en maîtrisant les coûts. Un engagement que j'ai souhaité partager avec les équipes de Medtronic, pour porter la valeur en santé à tous les étages de l'entreprise. Aussi, plutôt que de gérer la société avec une vision essentiellement produits, j'ai pensé que nous devions apporter quelque chose qui nous différencie et nous implique dans la pérennisation d'un système de santé solidaire de qualité. Pour cela, il nous fallait réunir autour d'une même table les cinq acteurs clés que sont les professionnels de santé – les patients – les établissements de santé – les payeurs – les industriels, et que de cette réflexion partagée surgisse des éléments de réponse à nos défis actuels et futurs. C'est tout le sens de l'action du Cercle Valeur en Santé, dont Medtronic est membre actif.

**Quels sont les principaux axes de la vision stratégique de Medtronic ?**

Notre philosophie définie par Omar Ishrak notre CEO, repose sur trois piliers : l'innovation, la globalisation et la valeur économique. L'innovation, qu'elle soit technologique ou organisationnelle, doit nous permettre d'accroître l'efficacité opérationnelle du système de santé ou de prestation des soins, grâce à une meilleure prise en charge des patients. Notre division Integrated Health Solutions (IHS) travaille pour cela en étroite collaboration avec les établissements de santé. La globalisation pose le problème de l'accès du plus grand nombre, qu'ils soient patients ou professionnels, à l'ensemble des solutions de soins. Enfin cette nouvelle approche doit s'accompagner d'une meilleure efficacité économique pour assurer la pérennisation du système de santé. Nous agissons en cela en véritable « agit'acteur en santé », afin d'initier des partenariats et développer des projets qui visent à optimiser les résultats qui importent au patient.



**Laurence Comte-Arassus**  
@MedtronicFR\_DG

**Vous appelez les différents acteurs à sortir de l'impasse du cloisonnement pour entamer un véritable dialogue permettant de bâtir ensemble un parcours de santé sur le long terme. Sont-ils prêts à bousculer les codes ?**

Quand nous avons commencé cette réflexion, tous nous ont dit : c'est une belle mission, mais comment entraîner tout le monde ? Nous nous sommes laissés guider par notre conviction et nous avons poursuivi : des signes de convergence apparaissent de plus en plus, nous démontrant que nous allons dans la bonne direction. Nous sommes heureux de constater que les axes de la stratégie du gouvernement en la matière, présentés par la Ministre de la Santé, Agnès Buzyn, sont parfaitement alignés avec cette notion de valeur en santé que nous défendons. Récemment, les travaux de la «CHAM», considéré comme le Davos français de la santé, étaient également centrés sur ces questions. Nous avons tous conscience que si la tarification à l'activité (T2A), qui a théorisé notre modèle de financement était nécessaire, il nous faut aujourd'hui sortir du cercle infernal du prix-volume pour nous tourner vers d'autres notions plus qualitatives comme le parcours de santé et remettre la satisfaction du patient au cœur du système.

### Comment ce système de valeur peut-il se traduire concrètement sur le terrain ?

C'est la partie la plus complexe. Les travaux que nous menons avec le Cercle Valeur en Santé, démontrent que l'expérimentation seule ne suffit plus et qu'il faut franchir une nouvelle étape pour réussir cette mutation. La mise en place de pilotes, qui permettent de faire le lien avec les besoins du terrain, nous semble beaucoup plus productive. Beaucoup d'acteurs de santé y sont prêts. Chez Medtronic, nous avons ainsi développé des partenariats avec l'IHU de Strasbourg dans l'organisation du parcours de soins sur la chirurgie colorectale ou avec l'hôpital Marie Lannelongue du Plessis Robinson sur l'angioplastie coronaire. Nous intégrons également l'approche de la valeur en santé dans les parcours de formation. Notre plateforme IMPACT n'est plus uniquement centrée sur les produits mais concerne également les résultats qui comptent pour les patients.

### Qu'en est-il du modèle de financement ?

Il structure le comportement des acteurs. La manière dont les régulateurs-payeurs peuvent faire évoluer ce modèle induit donc un changement des comportements et des organisations. Nous allons devoir passer du quantitatif au qualitatif. Autrement dit, privilégier la pertinence sur le volume. Cela suppose qu'un travail en profondeur soit fait sur le parcours du patient et l'amélioration des résultats. Une nouvelle approche qui redonne du sens aux missions des acteurs de santé. Les premiers programmes basés sur ce concept sont encourageants. En Suède, le modèle Orthochoice, appliqué aux patients bénéficiant de la pose d'une prothèse de hanche ou de genou, a permis au Comté de Stockholm de prendre en charge 21 % de patients supplémentaires pour un coût total en baisse de 3 %, tout en améliorant la qualité des soins et en diminuant les principales complications associées.

“ NOUS DEVONS ŒUVRER  
À LA PÉRÉNNISATION  
D'UN **SYSTÈME DE SANTÉ**  
**SOLIDAIRE DE QUALITÉ** »

\*Professeur à l'Université d'Harvard, il propose de développer un modèle de création de valeur partagée, qui consiste à créer de la valeur économique tout en créant de la valeur pour la société dans son ensemble.

**Avec l'aimable autorisation de CAP IDF - Parution novembre 2017**

<b>~ 60</b> PAYS	<b>+ 91 000</b> EMPLOYÉS	<b>CEO</b> OMAR ISHRAK @MedtronicCEO
<b>+ 65</b> MILLIONS DE VIE AMÉLIORÉES	<b>29,7 \$</b> MILLIARDS CHIFFRE D'AFFAIRES GLOBAL	<b>NOTRE MISSION</b> <b>SOULAGER LA DOULEUR</b> <b>RÉTABLIR LA SANTÉ</b> <b>PROLONGER LA VIE</b> 
<b>+ 400</b> ESSAIS CLINIQUES	<b>+ 4 600</b> BREVETS DÉPOSÉS	
<b>+ 9 000</b> SCIENTIFIQUES ET INGÉNIEURS	<b>+ 89</b> CENTRES DE FABRICATION	

Ces informations rendent compte des données de l'exercice fiscal 2017



## NOS ACTIVITÉS COMMERCIALES

### GROUPE CARDIAQUE ET VASCULAIRE

**10,5 \$**

Milliards

- Maladies vasculaires périphériques et aortiques
- Troubles du rythme cardiaque et insuffisance cardiaque
- Maladie coronaires et chirurgie cardiaque

### GROUPE THÉRAPIES MINI-INVASIVES

**9,9 \$**

Milliards

- Technologies émergentes
- Surveillance et rétablissement du patient
- Innovations chirurgicales

### GROUPE NEUROSCIENCES, RACHIS ET TECHNOLOGIES CHIRURGICALES

**7,4 \$**

Milliards

- Neuromodulation
- Neurovasculaire
- Rachis
- Technologies chirurgicales

### GROUPE DIABÈTE

**1,9 \$**

Milliards

- Services et Solutions
- Gestion intensive de l'insuline
- Thérapies non intensives

## INTEGRATED HEALTH SOLUTIONS<sup>SM</sup>\*

Installer clé en main  
Manager  
Développer  
Optimiser

\* Solutions globales pour le système de santé français

## ENGAGEMENTS PHILANTROPIQUES

**101,8 \$** MILLIONS POUR L'ANNÉE 2017

**43 %**

Contributions  
dons en espèces \*

**15 %**

Dons en  
Appareillage  
Médical\*\*

**42 %**

Dons via la Fondation Medtronic

Les dons en espèces de Medtronic comprennent le soutien à des conférences médicales, des subventions de bienfaisance et programmes de sensibilisation du public

NOS THÉRAPIES  
AMÉLIORENT LA VIE  
DE PLUS DE

**2** 

**PERSONNES**  
CHAQUE  
SECONDE



**180 000**  
**PERSONNES**  
**CHAQUE JOUR**  
**DANS LE MONDE**

L'innovation thérapeutique fait partie de l'ADN de Medtronic. Mais face aux enjeux actuels de notre système de santé, Medtronic s'inscrit désormais fortement dans l'innovation organisationnelle. Nous sommes convaincus que la technologie médicale, utilisée à son plein potentiel, peut permettre d'améliorer la prise en charge des soins pour plus de qualité et de meilleurs résultats pour les patients.

## EXPERTISE CLINIQUE

Aujourd'hui, Medtronic est reconnu pour sa large expertise clinique, thérapeutique et économique. L'entreprise propose des thérapies qui permettent de traiter plus de 70 pathologies et pour bon nombre les maladies chroniques les plus répandues dans le monde - telles que le diabète, l'obésité, certains cancers et les troubles cardio-vasculaires.

Medtronic fournit également des supports et services durant des opérations et tout au long du parcours de soins.

Notre tradition d'innovation ainsi que notre positionnement en tant que l'un des leaders mondiaux dans le domaine des technologies, solutions et services médicaux, nous permettent d'être acteur de l'évolution nécessaire de notre système de santé.

Pour cela, Medtronic s'engage à ouvrir de nouvelles discussions, à rencontrer de nouveaux interlocuteurs et à créer de nouvelles opportunités pour que nous entrions tous ensemble dans une nouvelle ère de la santé.

## SERVICES & SOLUTIONS

Conscient de la nécessité d'équilibrer l'accès aux traitements, les coûts associés et la qualité des soins, Medtronic a créé en 2014 la division **Integrated Health Solutions\* (IHS)**.

Cette division propose aux établissements de santé des solutions qui vont au-delà des dispositifs médicaux. IHS s'appuie sur la capacité d'investissement de Medtronic, son expertise en optimisation des processus et sa connaissance approfondie des thérapies pour proposer diverses solutions tout au long du parcours de soins.

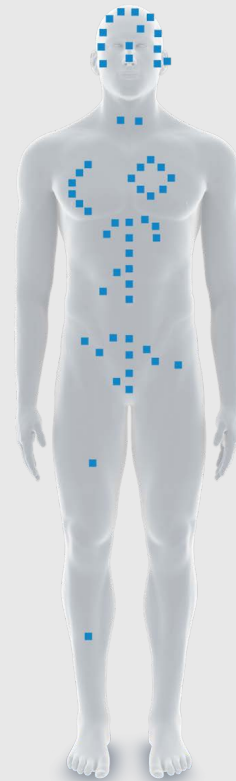
### POUR DE MEILLEURS RÉSULTATS

Medtronic IHS accompagne les établissements de santé pour évoluer vers une organisation basée sur la valeur, en concevant des solutions personnalisées pour :

- Améliorer la qualité des soins ;
- Optimiser la performance opérationnelle ;
- Accroître les résultats financiers.

\* Solutions globales pour le système de santé français

### EXPERTISE CLINIQUE



### DES SOLUTIONS COMPLÈTES REPOSANT SUR 4 PILIERS



**INSTALLER  
CLÉ EN MAIN**



**OPTIMISER**



**MANAGER**



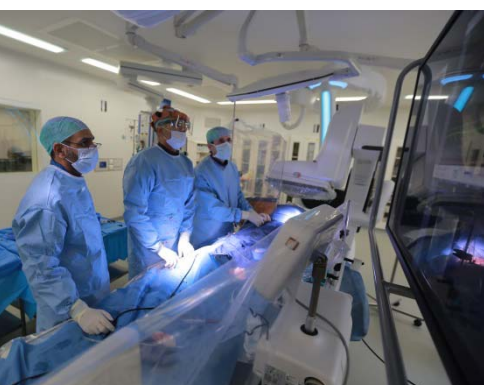
**DÉVELOPPER**

## PAIEMENT À LA PROCÉDURE ET PARTAGE DU RISQUE : DES PARTENARIATS INNOVANTS POUR GARANTIR LE RÉSULTAT

Medtronic propose différentes solutions tout au long du parcours de soins, en se concentrant sur les services cliniques dans lesquels l'entreprise est profondément ancrée. Medtronic veut être le premier partenaire des établissements, des professionnels de santé et de tous les acteurs du système de santé en contribuant à apporter le meilleur soin à un coût donné. Son modèle économique repose sur des contrats à long terme, une tarification à la procédure et du partage de risques.

### UNE INNOVATION À TROIS NIVEAUX

- **Au niveau économique**  
La logique de paiement à la procédure implique un engagement sur la croissance de l'activité et donc une proposition gagnant-gagnant dès lors que celle-ci augmente et un partage de risque dès lors que celle-ci est inférieure à ce qu'elle aurait dû être. « Le paiement à la procédure fait évoluer d'un processus d'achats séparés (allotés par les spécialistes) et juxtaposés à un processus d'achats global autour d'un objectif d'activité affiché du projet médical de l'établissement de santé » explique **Frédérique Mozziconacci, Directrice IHS Medtronic France**.
- **Au niveau des processus d'achats**  
Ce type de partenariat représente une véritable rupture dans la conception même de ce qu'est l'achat, l'offre étant globale et intégrant également des dispositifs. Si le cadre juridique n'est pas un frein à proprement parler », rappelle **Frédérique Mozziconacci**, « c'est davantage la culture de l'achat qu'il a fallu faire évoluer, et plus globalement la confiance entre un établissement de soins et un industriel comme Medtronic. Innover, c'est oser et bousculer les habitudes pour au final créer de la valeur pour le système et surtout pour le patient ».
- **Au niveau culturel**  
« Nos partenariats impliquent confiance, transparence et engagement - aussi bien des équipes de direction et des équipes médicales des établissements que de l'industriel » précise **Frédérique Mozziconacci**.



« Nous nous engageons ensemble à la réussite du projet médical, tant sur les aspects organisationnels et financiers qui font l'efficacité de l'établissement que sur les résultats qui importent aux patients pris en charge »  
**Frédérique Mozziconacci,**  
Directrice IHS



**La responsabilité environnementale et sociétale fait partie intégrante de la Mission de Medtronic.**  
**L'entreprise gère de manière proactive les risques liés à ses activités pour le respect de l'environnement et pour préserver la santé et le bien-être de ses employés.**

## RESPONSABILITÉ ENVIRONNEMENTALE

Medtronic a établi une politique de développement durable EHS\* (Hygiène, Sécurité, Environnement) au niveau mondial, projet incluant tous les pays dans lesquels Medtronic est implanté. Le système de management environnemental de Medtronic est basée sur les normes ISO 14001 et OHSAS 1001.

Medtronic est adhérent aux éco-organismes agréés suivants :

- Recylum pour les Déchets d'Équipement Électriques et Électroniques (DEEE)
- Screlec pour le traitement et recyclage des piles et accumulateurs usagés
- DASRI pour la collecte des piquants, tranchants, dans des containers spécifiques.

\*EHS : Environnement, Health, Safety équivalent à HSE.

## RESPONSABILITÉ SOCIÉTALE

Conformément aux paragraphes 5 et 6 de notre Mission, Medtronic remplit ses responsabilités citoyennes en veillant à :

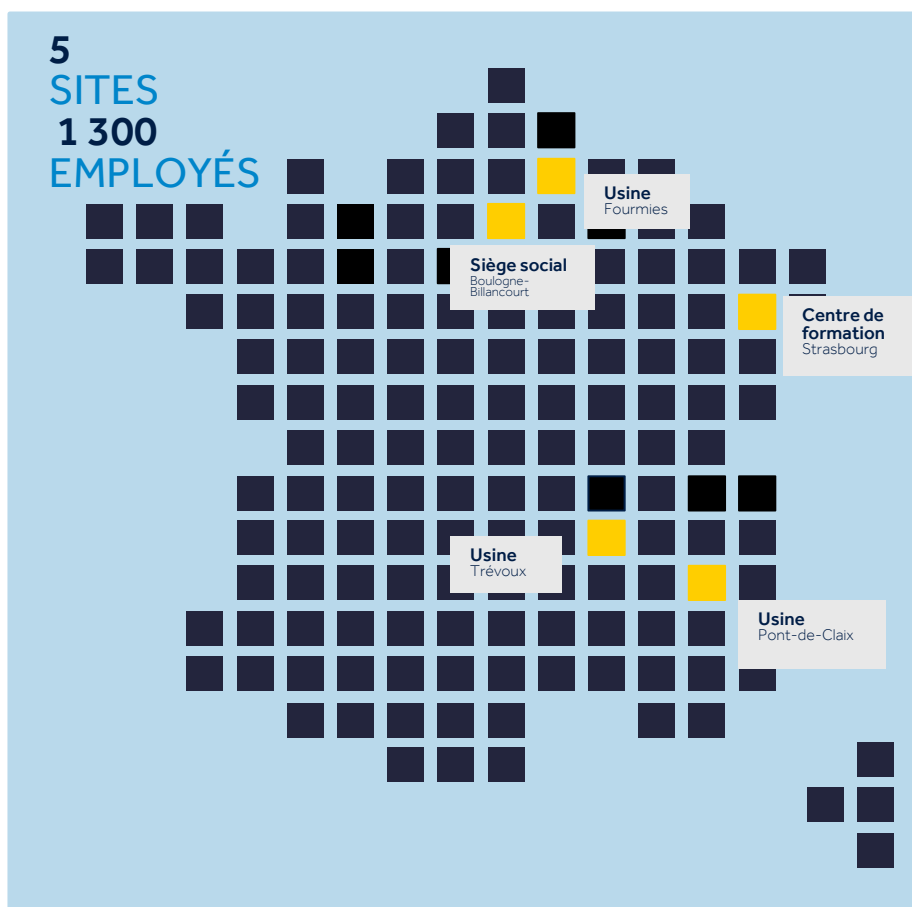
- maintenir un environnement sain et sécurisé pour tous les employés,
- mener une politique de recrutement exempte de toute discrimination (parité Homme/femme, origine ethnique, multiculturel...),
- instaurer un environnement de travail multiculturel,
- maintenir dans l'emploi des collaborateurs en situation de handicap. Notre site de production de Pont de Claix – par exemple – s'est engagé depuis plus d'une décennie dans une politique visant à favoriser l'emploi et le maintien dans l'emploi de travailleurs handicapés. Cette politique lui permet de figurer parmi les rares entreprises qui dépassent le seuil de l'obligation légale d'emploi de travailleurs handicapés (6% de l'effectif au minimum).

L'état d'esprit de Medtronic est orienté vers l'inclusion et l'exprime au quotidien au travers de collaborations régulières avec des ateliers protégés (ESAT), des actions de bénévolat des salariés auprès des communautés locales comme le Secours populaire de Boulogne-Billancourt par exemple et des partenariats avec des associations.

## MEDTRONIC FRANCE CERTIFIÉ TOP EMPLOYER

En 2017, Medtronic France a reçu la certification Top Employer preuve de son engagement en faveur d'un environnement de travail de qualité pour ses salariés





## LE SIÈGE SOCIAL

### BOULOGNE-BILLANCOURT (92) – 300 PERSONNES

Le siège social de Medtronic France est situé à Boulogne Billancourt. Toutes les activités commerciales sont représentées : Groupe Cardiaque et Vasculaire (CVG), Groupe Neurosciences Rachis et Technologies Chirurgicales (RTG), Groupe Diabète, Groupe Thérapies Mini-Invasives (MITG) et Integrated Health Solution (IHS). En octobre 2012, Medtronic France a déménagé dans un bâtiment labellisé Haute Qualité Environnementale (HQE).

## LES SITES DE FABRICATION EN FRANCE

### FOURMIES (59 – RÉGION DE VALENCIENNES) – 42 PERSONNES

Fabrication d'électrodes de stimulation cardiaque externes temporaires. Ces électrodes (plus de 630 000 unités produites par an) sont exportées dans les pays couverts par Medtronic.

### TRÉVOUX (01 – RÉGION DE LYON) – 300 PERSONNES

Conception et fabrication d'implants de renfort pour la chirurgie de la paroi abdominale. Ces implants (plus de 600 000 unités produites par an) sont exportés dans les pays couverts par Medtronic. Le site de Trévoux est également un Centre de Recherche et Développement mondial pour les matériaux implantables à base de textiles et biomatériaux.

### PONT DE CLAIX (38 – RÉGION DE GRENOBLE) – 215 PERSONNES

Fabrication d'aiguilles de sutures chirurgicales. La totalité de la production (entre 100 et 120 millions d'aiguilles produites par an) est envoyée dans les usines d'assemblage du groupe, principalement en République Dominicaine mais également aux États-Unis et au Brésil.

## PARTENARIAT DANS LE DOMAINE DE LA FORMATION CHIRURGICALE

### STRASBOURG – IRCAD (67)

Depuis 1994, Medtronic collabore étroitement avec l'IRCAD (Institut de Recherche contre les Cancers de l'Appareil Digestif) dans le domaine de la formation chirurgicale. En janvier 2014, Medtronic a renforcé son partenariat historique avec l'implantation de son centre européen de formation interne sur le Campus de l'IRCAD à Strasbourg, qui offre à ses collaborateurs une approche intégrée de la formation, enrichie par l'échange avec les professionnels de santé.



# PRODUCTION LOCALE DIFFUSION MONDIALE

13

## LE SAVOIR FAIRE FRANÇAIS



# ZOOM

## SITE DE PRODUCTION À PONT-DE-CLAIX DEPUIS 1983



### UN DES LEADERS MONDIAUX DANS LA PRODUCTION D'AIGUILLES DE SUTURES CHIRURGICALES

Le site de production de Pont-de-Claix est l'un des leaders mondiaux dans la fabrication d'aiguilles de sutures chirurgicales en termes de coût, délai, flexibilité et qualité. La totalité de la production est envoyée dans les usines d'assemblage du groupe, principalement en République Dominicaine mais également aux États-Unis et au Brésil.

#### TRANSFORMER UNE BOBINE DE FIL INOX EN AIGUILLES DE SUTURES

- Affûtage
- Façonnage/formage à froid
- Micro perçage mécanique
- Traitement thermique sous vide
- Tribofinition

**215**  
employés

**115 millions**  
d'aiguilles  
fabriquées chaque  
année

### DES AIGUILLES ET DES HOMMES À LA POINTE DE L'EXCELLENCE

**Pont-de-Claix**  
38 – région de Grenoble



# ZOOM

## CENTRE MONDIAL DE R&D ET DE PRODUCTION

À TRÉVOUX  
DEPUIS 1999



### AU CARREFOUR DE LA RECHERCHE ET LA PRODUCTION **UNE EXPERTISE MONDIALE** DANS LE DOMAINE DU RENFORCEMENT TISSULAIRE IMPLANTABLE

Le site de Trévoux est un centre mondial de recherche et production dans le domaine du renforcement tissulaire implantable. Ces pôles de compétences incluent expertise textile et extraction, purification, transformation de polymères d'origine biologique tels que le collagène.

Les renforts conçus et fabriqués permettent le développement des techniques mini-invasives dans le traitement des hernies inguinales et ventrales, améliorant ainsi la prise en charge des patients en réduisant les complications post-opératoires. Ils offrent en outre des solutions adaptées à chaque technique opératoire, et spécifiques à chaque site anatomique.

Le site de Trévoux a instauré un système de management environnemental.



**90 %**

des renforts fabriqués à  
Trévoux sont exportés  
sur les cinq continents

**600 000**

implants  
fabriqués  
chaque année

**+ 5 millions**

patients implantés  
depuis 1999

**300**

employés

**Trévoux**

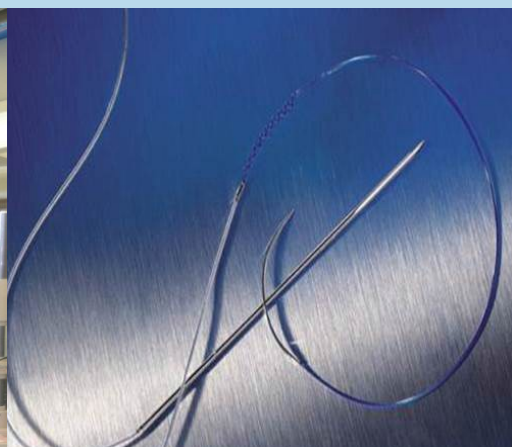
01 - région de Lyon

# ZOOM

## MEDTRONIC FABRICATION

### À FOURMIES

### DEPUIS 1979



**42**  
employés

**Fourmies**  
59 – région de  
Valenciennes

## FLEXIBILITÉ ET ADAPTABILITÉ

### AU CŒUR DU BASSIN INDUSTRIEL VALENCIENNOIS

L'usine de Fourmies produit des électrodes de stimulation cardiaque externe usage unique et temporaire. Utilisées à l'issue d'opération à cœur ouvert, elles permettent de stimuler le cœur en cas de défaillance après une intervention. Ces électrodes (plus de 630 000 unités produites par an) sont exportées dans les pays couverts par Medtronic. Toutes les 50 secondes, une électrode fabriquée à Fourmies, est implantée dans le monde.

Le site de Trévoux a instauré un système de management environnemental.

**630 000**

unités  
fabriquées  
chaque année

**13 millions**

depuis 1990

**120**

pays vers lesquels elles sont  
exportées



# ZOOM

## LE CENTRE DE FORMATION MEDTRONIC TRAINING CENTER

À STRASBOURG  
DEPUIS 2014



### UN LIEU DE FORMATION INTÉGRÉ ET STRATÉGIQUE AU SEIN D'UN ENVIRONNEMENT À LA POINTE DE LA TECHNOLOGIE

Depuis sa création en 1994, nous collaborons étroitement avec l'IRCAD (Institut de Recherche contre les Cancers de l'Appareil Digestif) dans le domaine de la formation chirurgicale. L'IRCAD propose aujourd'hui des formations en chirurgie mini-invasive à 4500 chirurgiens chaque année. Conçues pour répondre aux besoins des professionnels de santé, ces formations sont proposées à Strasbourg, dans des locaux à la pointe de la technologie.

En janvier 2014, nous avons renforcé notre partenariat historique avec l'implantation de notre centre européen de formation interne sur le Campus de l'IRCAD à Strasbourg.

Le Medtronic Training Center offre à plusieurs centaines de nos collaborateurs chaque année une approche intégrée, théorique et pratique de la formation, enrichie par l'échange avec les professionnels de santé.

## 4 500

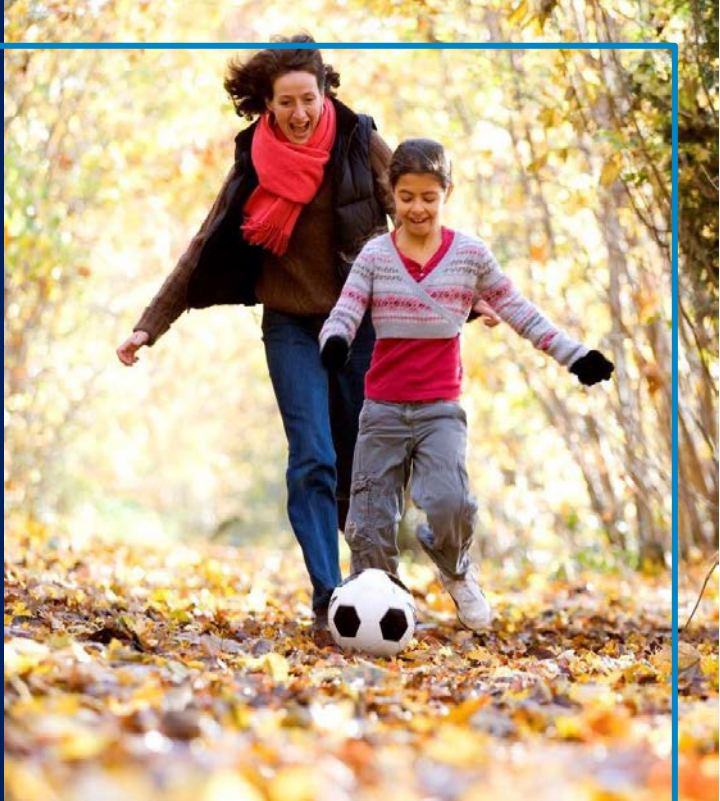
chirurgiens  
formés chaque année  
à la chirurgie  
mini-invasive par  
l'Ircad

**I**nstitut  
**R**echerche  
**C**ancers  
**A**ppareil  
**D**igestif

**Strasbourg**  
67



# L'AVENIR DE LA SANTÉ REPOSE SUR DE NOUVELLES APPROCHES ET DE NOUVELLES FORMES D'INNOVATIONS



Nous voulons tous que notre système de santé reste pérenne et solidaire ; pour nous et pour les générations futures.

Mais soumis à la fois à des besoins croissants et des contraintes financières toujours plus fortes, notre système a atteint ses limites.

Une approche différente de l'organisation du système de santé pour mieux soigner, à moindre coût et dans le respect des attentes des patients est possible :

## la Valeur en santé

Faisons progresser notre système de santé, ensemble.  
Rejoignez-nous sur [cerclevaleursante.fr](http://cerclevaleursante.fr)

Medtronic France SAS  
27, quai Alphonse Le  
Gallo CS30001  
92513 Boulogne-  
Billancourt Cedex  
Tel : 01.55.38.17.00  
Fax : 01.55.38.18.00  
[www.medtronic.fr](http://www.medtronic.fr)  
@MedtronicFR

UC201805119FF © 2017  
Medtronic. Tous droits réservés.

\*Avancer,  
Ensemble

RCS Nanterre 722008232

**Medtronic**  
Further. Together \*

Medtronic entend contribuer à la transformation nécessaire de notre système de santé afin de mieux soigner, à moindre coût et dans le respect des attentes des patients.

Sa réponse réside de dans la Valeur en santé, une approche qui propose de mettre en regard les résultats qui importent aux patients et les coûts nécessaires à l'atteinte de ces résultats.

La Valeur en santé, c'est aussi une ambition, d'ores et déjà adoptée par certains pays européens et outre-Atlantique, qui prend en compte trois éléments majeurs mais faisant aujourd'hui défaut à notre système de santé :

- Le passage d'une logique de soins à une logique de santé
- La prise en compte du temps long
- La dynamique de parcours

La Valeur en santé, c'est surtout une méthode qui consiste à mesurer pour comprendre et donc améliorer ce qu'est la mission première des acteurs de santé : la réponse ajustée aux besoins de chaque patient.

## 4 ÉTAPES ESSENTIELLES :

# 1

**Structurer des parcours de prise en charge** partagés par l'ensemble des acteurs pour des cohortes de patients homogènes.

# 2

**Définir, pour chaque parcours, un ensemble d'indicateurs** précis tenant compte d'éléments cliniques, organisationnels et des attentes des patients.

# 3

**Mesurer et comparer de façon transparente les données** recueillies pour prendre en compte l'ensemble des facteurs.

# 4

**Adapter le modèle de financement** valorisant les pratiques vertueuses et responsabilisant les différents acteurs.

La Valeur en santé, qui permet donc une approche davantage qualitative que quantitative, ne pourra devenir une réalité française qu'à travers des réalisations concrètes à diverses échelles et pour différentes pathologies. Seuls des partenariats solides permettront d'avancer pour la transformer la santé.

Savoir que nous laisserons à nos enfants un système de santé pérenne et solidaire est une motivation quotidienne pour les équipes de Medtronic France et se traduit notamment par leur implication active dans **l'association cercle valeur santé**.

Medtronic est membre actif du Think Thank cercle valeur en sante qui invite au travers d'un manifeste à rénover le modèle du système de sante.

[cerclevaleursante.fr](http://cerclevaleursante.fr)  
[@cerclevaleur](https://twitter.com/cerclevaleur)

Cercle de réflexion  
sur la Valeur en Santé

# LA VALEUR EN SANTÉ

**Manifeste**  
**pour un système de santé**  
**fondé sur la Valeur**

Medtronic France est membre du Syndicat National de l'Industrie des Technologies Médicales - le SNITEM.

Plus d'informations sur notre secteur d'activités sur [www.snitem.fr](http://www.snitem.fr)







**Medtronic France SAS**

27 Quai Alphonse Le Gallo  
CS 30001  
92513 Boulogne-Billancourt Cedex  
Tél: + 33 (0) 1 55 38 17 00

RCS Nanterre 722008232

[www.medtronic.fr](http://www.medtronic.fr)  
@MedtronicFR

\* Avancer, Ensemble  
UC201606315a FF © 2017 Medtronic  
Tous droits réservés  
Imprimé par en France par RRD

**Medtronic**  
Further, Together\*