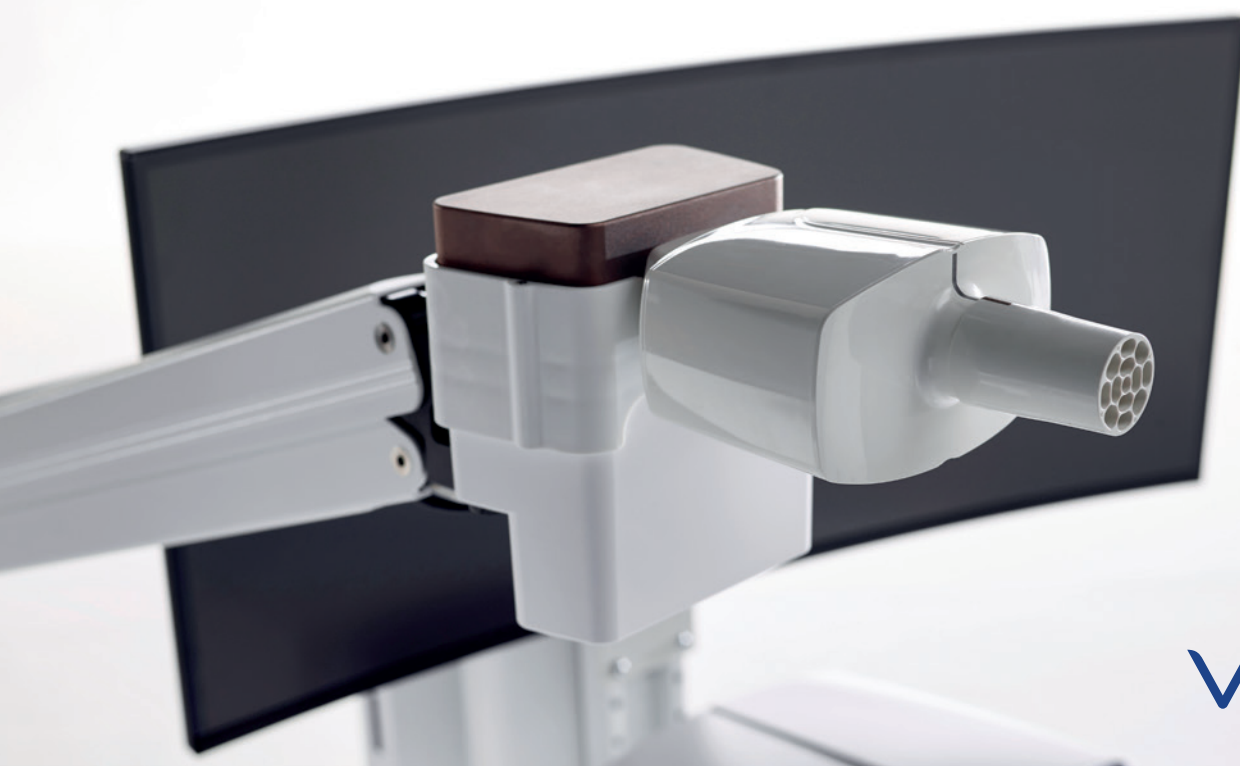




The Surgical  
Company<sup>fr</sup>

## Vyntus<sup>®</sup> ONE

Explorations Fonctionnelles Respiratoires



vyaire<sup>™</sup>  
M E D I C A L

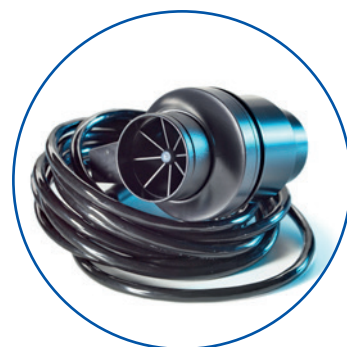
Anesthésie  
Diagnostics  
Hospitalisation conventionnelle  
Hygiène & Soins  
Néonatalogie & Pédiatrie  
Spécialités interventionnelles  
Urgences & Réanimation

[www.tscfrance.com](http://www.tscfrance.com)

# Vyntus® ONE



**Spirométrie**  
Diffusion SB en temps réel et Intrabreath  
Volume pulmonaire par rinçage de N<sub>2</sub>  
Mesure du LCI (Index de Clairance Pulmonaire)  
P0.1, PIPEmax, SNIP, Compliance  
Rocc, Rhinomanométrie  
Débit cardiaque non invasif



Vyntus® ONE peut être combiné à différents ergomètres, tapis, ECG et accessoires.

Nous avons repensé chaque élément du circuit respiratoire du Vyntus® ONE afin d'améliorer le confort du patient et la précision de la mesure.

## Capteur ultrasons

Technologie double flux permettant une meilleure résolution et précision des débits.

Correction de débit dynamique : la température des gaz est mesurée sur chaque cycle respiratoire. Le facteur BTPS peut alors être corrigé en temps réel pour offrir une mesure extrêmement fiable.

Les Polytubes de part et d'autre du capteur ultrasons rendent le flux d'air laminaire.

## Valve FPV

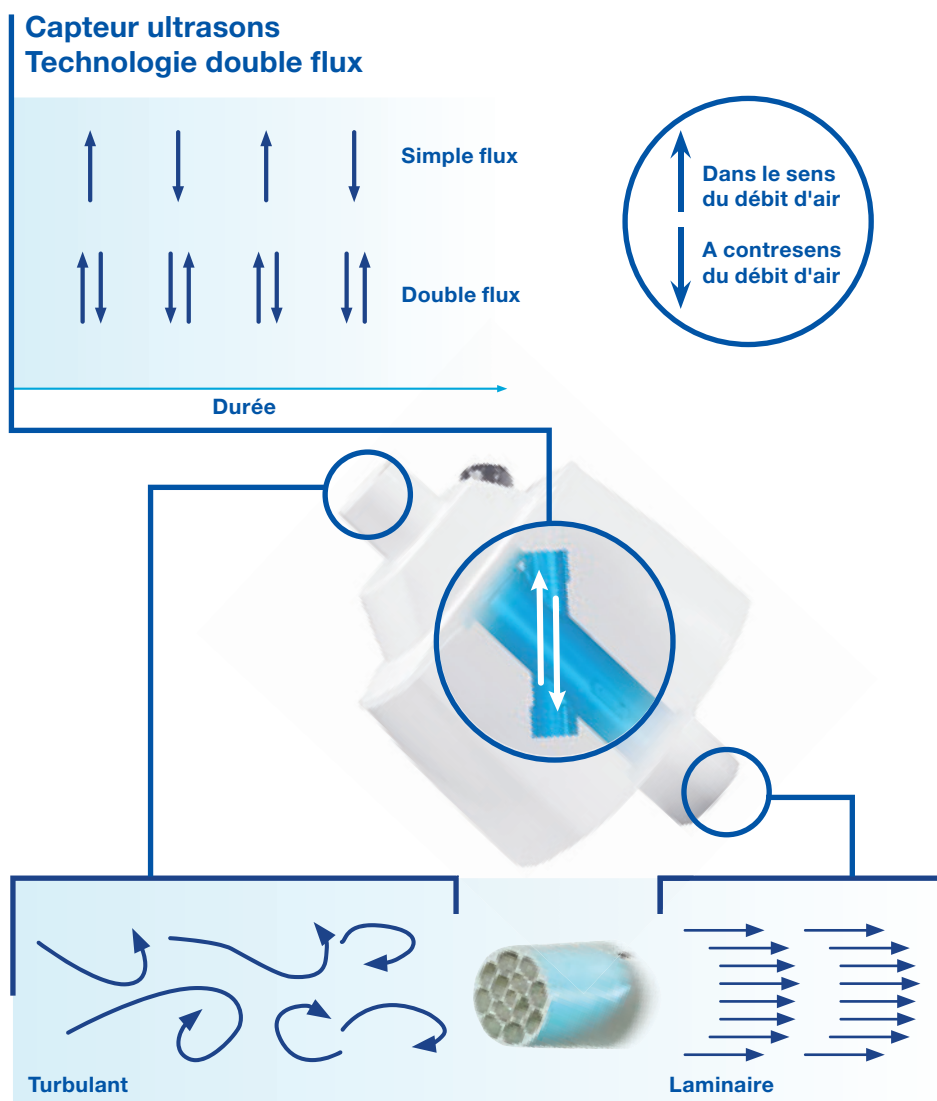
Simple, sans maintenance, avec shutter électromagnétique rotatif.

Cette nouvelle valve facilite la mesure en diminuant considérablement l'effort demandé au patient.

## eDemand

Avec cette nouvelle valve à la demande brevetée, le patient n'a plus besoin de maintenir une dépression pour garder la valve ouverte.

Ceci facilite la réalisation et le confort à chaque mesure car le patient fournit moins d'effort pour inhaler le gaz.






# Explorations Fonctionnelles Respiratoires avec Vyntus® ONE

## Mesures innovantes et précises

Vyntus® ONE est capable de réaliser des mesures de spirométrie, de diffusion (en temps réel) et de CRF par rinçage de N<sub>2</sub>.

Vyntus® ONE peut recevoir de nombreuses options : Rocc, PIPEmax, ...

## Mesure de DLCO

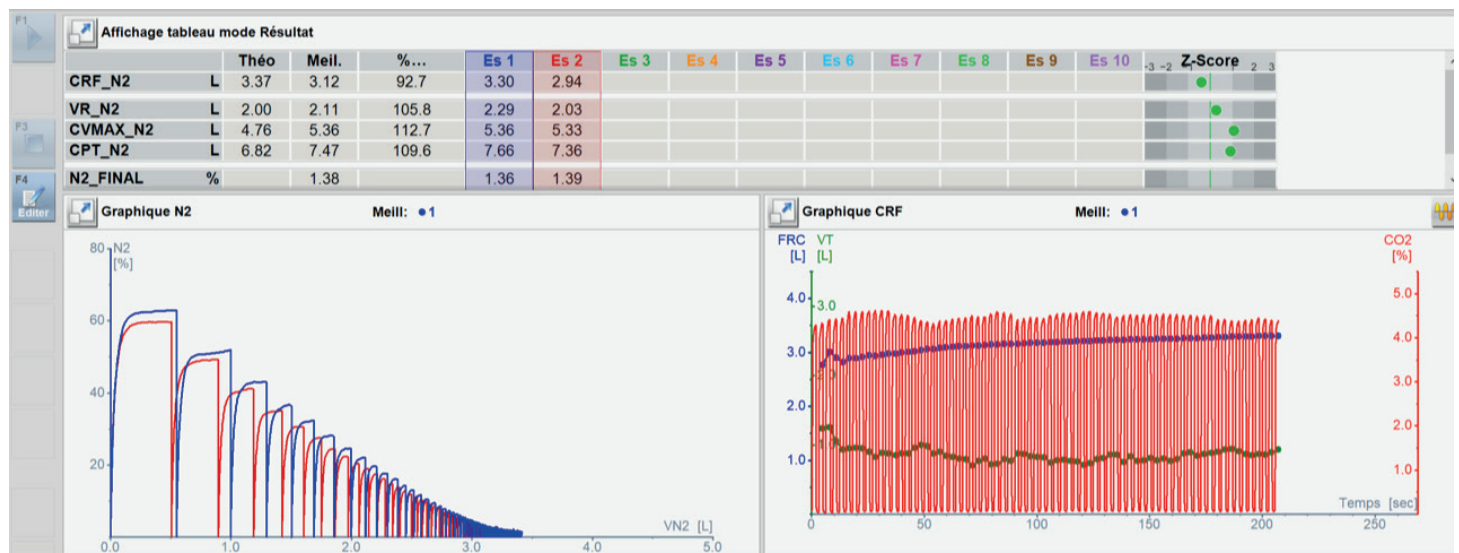
Recommandations ERS/ATS 2017	DLCO RT avec Vyntus® ONE	
Débit inspiratoire délivrant au minimum 6L/s	2 valves électroniques parallèles délivrant au minimum 8L/s	
Résistance au débit inspiratoire <0.9kPa à 6L/s	Résistance au débit inspiratoire à < à 0.5kPa à 6L/s	
Temps de réponse de l'analyseur temps réel <150ms	Temps de réponse de l'analyseur multigaz : 130ms	



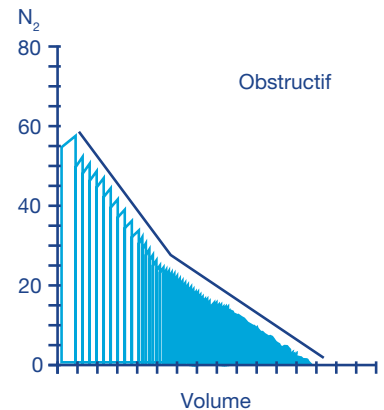
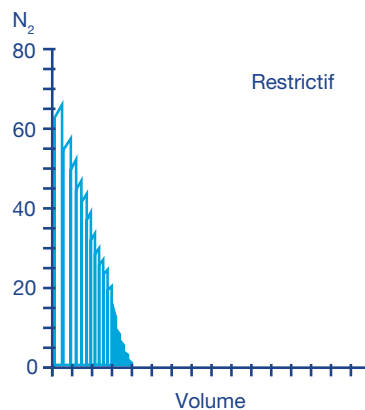
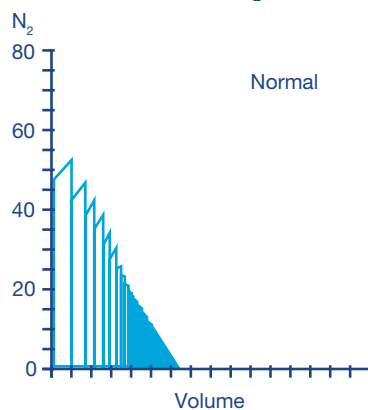
## Mesure des Volumes Pulmonaires par Rinçage de l'azote

- Coûts de fonctionnement réduits : pas de sac inspiratoire, pas d'absorbeur de CO<sub>2</sub>, pas de tuyaux.
- Détection de fuite automatique.
- Gain de temps : pas de préparation avant le début de la mesure.
- Mesure de l'Index de Clairance Pulmonaire (LCI) pour le diagnostic des affections des petites voies aériennes.

La mesure de CRF par rinçage de N<sub>2</sub> permet de déterminer la Capacité Résiduelle Fonctionnelle, la Capacité Pulmonaire Totale et le Volume Résiduel.



### Diagnostic facile des pathologies pulmonaires CRF par rinçage de N<sub>2</sub>



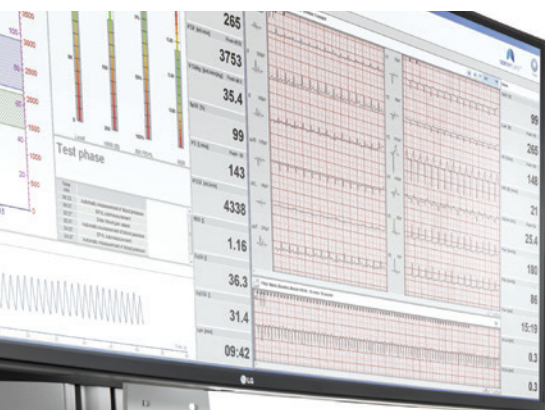


# Epreuve d'Effort Cardio-respiratoire avec Vyntus® ONE

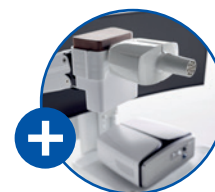
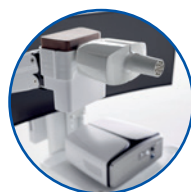
## Vous manquez de place pour avoir un système complet de VO2 max ?

Vyntus® ONE combine un système complet d'EFR à une chaîne d'analyse VO2max.

- Affichages en temps réel des 9 graphiques Wasserman
- Evaluations des seuils (VT1 et VT2), calcul automatique de pentes
- Mesure de l'hyperinflation dynamique à l'effort
- Marqueurs à l'effort (RPE, gaz du sang, lactate et événement)
- Introduction des données offline
- Workflow configurable
- Interfacage à différents ECG
- SpO2 intégrée



# Configurations Vyntus® ONE



Vyntus® ONE DL

Vyntus® ONE PFT

Vyntus® ONE

	Mesures standard		
Spirométrie - Diffusion RT			
Volumes Pulmonaires par rinçage N <sub>2</sub> et LCI			
VO2 max			
	Mesures optionnelles		
P0.1, PIPEmax, SNIP, Compliance, Rocc, Rhinomanométrie, débit cardiaque non invasif ECG repos et effort			

## Vyntus® ONE - Tout en un



**Siège social**

26 rue de la Montée  
68720 Flaxlanden

**Locaux IdF**

12-14 rue Sarah Bernhardt  
92600 Asnières-sur-Seine

Anesthésie

Diagnostics

Hygiène & Soins

Néonatalogie & Pédiatrie

Santé connectée

Spécialités interventionnelles

Urgences & Réanimation

T +33 (0)3 89 06 14 44

[www.tscfrance.com](http://www.tscfrance.com)

**The Surgical Company <sup>fr</sup>**

The Surgical Company <sup>fr</sup> est née de la fusion des sociétés ADHESIA et SEBAC, qui sont à l'origine de l'implantation en France de nombreuses innovations dans le domaine médical.


The Surgical Company <sup>fr</sup> propose des gammes complètes d'équipements et de dispositifs médicaux spécialisés avec l'ambition permanente d'offrir sur le marché de la santé des solutions toujours plus innovantes.

Ces solutions nous permettent d'améliorer la qualité du service au patient grâce à 7 divisions expertes : Anesthésie, Diagnostics, Hygiène & Soins, Néonatalogie & Pédiatrie, Santé connectée, Spécialités interventionnelles, Urgences & Réanimation.


The Surgical Company <sup>fr</sup>, la spécialisation par l'innovation.

Conformément à l'article CSP R5213-2 :

«Vyntus One»

 Vyaire - Allemagne

 Dispositif de classe IIa. Evalué par DQS (0297)

 Lire attentivement les instructions figurant dans la notice qui accompagne le dispositif médical.

Photos non contractuelles

## SERVICES

**Maintenance/SAV/Hotline**

The Surgical Company SAS met à votre disposition toute une gamme de maintenances préventives et curatives adaptées à vos attentes.

**Formations techniques**

The Surgical Company SAS organise des formations techniques et propose des simulateurs numériques pour l'auto-formation.

**Testeurs biomédicaux**

The Surgical Company SAS propose différents testeurs afin de vérifier nos appareils : testeurs de ventilateurs, poumon test, ...