

Lave-bassins

# MEIKO TopLine

NOUVEAUTÉ





## TRAVAILLER EN TOUTE SÉCURITÉ

Les appareils de la nouvelle gamme MEIKO *TopLine* sont plus que des lave-bassins. Ce sont des auxiliaires intelligents qui vous assistent et vous soutiennent dans votre travail quotidien.

Sélectionner le programme adéquat, confirmer, démarrer ? Désormais, c'est le MEIKO *TopLine* qui s'en charge. Pas de main libre pour ouvrir la porte de la chambre de lavage ? Pas de problème – l'ouverture se fait sans contact. Peu de temps avant le patient suivant ? Le MEIKO *TopLine* vous signale de loin si vous pouvez déjà décharger l'ustensile.

Sur la base de l'expérience utilisateur, nous avons revu le processus de reconditionnement dans son ensemble et réalisé des avancées technologiques permettant de faire face aux points critiques.

Pour une collaboration parfaite entre l'homme et la machine. Sans ratés. Sans craintes. Sans risques sanitaires.

## LES DERNIÈRES INNOVATIONS :

NOUVEAUTÉ

Le système intelligent de **RECONNAISSANCE DES USTENSILES** avec porte automatique (tous deux en option) – pour simplifier le travail

NOUVEAUTÉ

Le **SYSTÈME DE NETTOYAGE ET DESINFECTION** optimisé, avec un nouveau mécanisme de lavage et une pression plus forte – pour des performances améliorées

NOUVEAUTÉ

Le **CONCEPT D'UTILISATION** intuitive avec panneau de commande et de signalisation en verre – pour plus de simplicité et d'efficacité

NOUVEAUTÉ

La nouvelle **CONNECTIVITÉ** avec l'application *MEIKO Connect* – pour simplifier le contrôle et la validation des processus

NOUVEAUTÉ

Une plus grande **SÉCURITÉ** grâce à une valeur  $A_0$  réglable jusqu'à 12 000 – pour répondre aux exigences en vigueur

La **SOLUTION SUR MESURE** de MEIKO – qui inclut la planification, les produits de lavage et le SAV



## LE SYSTÈME D'ASSISTANCE INTELLIGENT

Grâce à cette nouvelle fonctionnalité, les lave-bassins MEIKO vous proposent le programme adapté aux ustensiles à nettoyer et démarrent automatiquement après quelques secondes. Il ne vous reste plus qu'à jeter un coup d'œil à l'écran pour vérifier si tout est en ordre avant de retourner à vos patients.

### Avantages du nouveau système de reconnaissance des ustensiles :

- Économies de temps et simplification du travail du personnel soignant
- Réduction des erreurs d'utilisation
- Risque de contamination réduit (en particulier par les mains)
- Réduction des coûts d'exploitation

## UTILISATION SANS CONTACT

La porte automatique (en option) élimine les derniers points de contact avec l'appareil : selon la version, elle s'ouvre et se ferme à distance grâce à un capteur activé d'un geste de la main ou en actionnant la commande à pied (en option). Pratique lorsqu'on a les mains pleines.



Le lave-bassins MEIKO TopLine sélectionne automatiquement le programme adéquat en fonction du type d'ustensiles à nettoyer : urinal, bassin de lit – ou les deux.

\* L'option « Reconnaissance des ustensiles » est uniquement disponible pour des supports et ustensiles de soins prédéterminés.



# MEIKO TopLine – Système de nettoyage et désinfection



## NOUVEAU MÉCANISME ET PRESSION ACCRUE

En plus d'une pression d'eau plus forte, la nouvelle gamme bénéficie de gicleurs optimisés en termes de matériau, d'emplacement et de forme, tout en étant plus efficaces.

De nombreuses innovations ont également été apportées à la chambre de lavage, dont un bras de lavage supérieur pour le nettoyage extérieur des ustensiles de soins et un éclairage intérieur pour faciliter le (dé)chargement et le contrôle du résultat de lavage.

### Avantages du nouveau système de nettoyage :

- Nettoyage intérieur et extérieur parfaitement hygiénique
- Économies de ressources par rapport à la version précédente



La chambre de lavage et les gicleurs ont été adaptés de manière à permettre un nettoyage plus intensif.



Le bras de lavage en acier inoxydable, dont l'efficacité a été prouvée sur les lave-vaisselle MEIKO, est aujourd'hui disponible sur la nouvelle gamme MEIKO TopLine.



Le gicleur rotatif télescopique, qui a déjà fait ses preuves sur la version précédente, bénéficie désormais d'un mécanisme de lavage perfectionné et d'un contrôleur de rotation pour un nettoyage encore plus hygiénique.

## PANNEAU DE COMMANDE INTUITIF EN VERRE

En cours de programme, le lave-bassins MEIKO TopLine surveille ses systèmes et fonctions – et communique avec l'utilisateur par le biais d'une barre de progression et d'un affichage d'état sur l'écran en verre.

Le MEIKO TopLine est par ailleurs équipé du concept efficience bleue, qui signale par un éclairage bleu les éléments et fonctions pouvant être utilisés ou sélectionnés à chaque instant du processus de nettoyage.

### Avantages du panneau de commande en verre :

- Menu de navigation d'une grande simplicité
- Commande monotouche intuitive configurable
- Écran en verre trempé facile à nettoyer



La commande monotouche permet à l'utilisateur de naviguer intuitivement dans le programme.



Les différentes fonctions sont représentées par des symboles facilement compréhensibles.



Les éléments lumineux de l'écran s'éclairent en vert lorsque le nettoyage et la désinfection sont en cours.



Une barre de progression dynamique informe l'utilisateur de l'état d'avancement du cycle de lavage.



## DOCUMENTATION AUTOMATIQUE

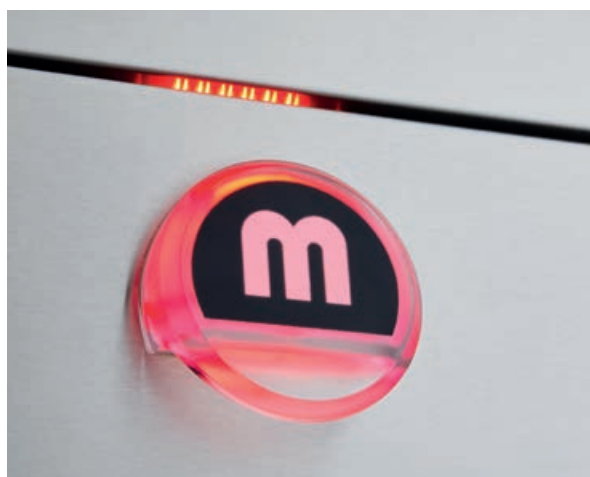
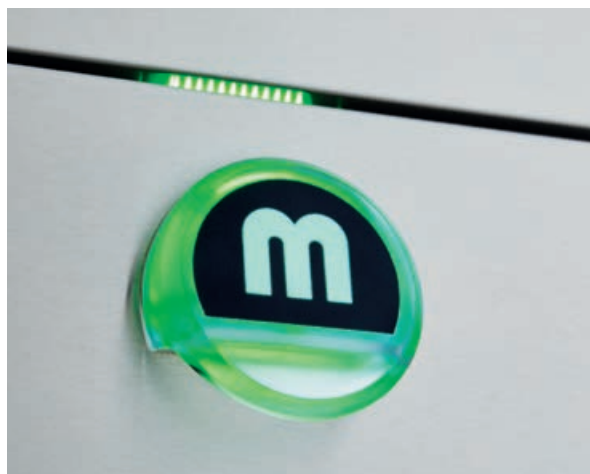
Après chaque cycle, l'appareil effectue une requête sur l'efficacité du nettoyage et documente automatiquement les performances. En cas de réponse négative réitérée de l'utilisateur, le technicien interne est informé de manière à pouvoir remédier rapidement au dysfonctionnement.

## CONCEPT DE SIGNALISATION

Le concept de signalisation MEIKO allie design et fonctionnalité. Une lumière bleue indique que le lave-bassins est prêt à fonctionner. Une lumière verte montre que le nettoyage et la désinfection sont en cours. Une lumière rouge annonce un message important. La signalétique lumineuse informe le personnel soignant de l'état du programme (cycle en cours ou terminé).

### Avantages de la poignée lumineuse :

- Communication optimale entre l'homme et la machine
- Meilleure gestion du temps soignant



Pour la version à porte automatique, le capteur de main s'éclaire en bleu en cas de disponibilité, comme tous les éléments du concept efficacité bleue.

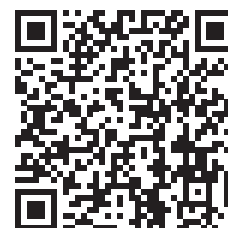
L'appareil signale de loin son état de fonctionnement : prêt à fonctionner (éclairage bleu, en cas de porte manuelle), en cours de nettoyage (éclairage vert), message important (éclairage rouge).

## MISE EN RÉSEAU AVEC MEIKO CONNECT

Cette application permet de consulter et gérer toutes les données pertinentes du MEIKO TopLine. Les appareils équipés du module de communication (passerelle, disponible en option) transmettent directement les messages d'erreur au technicien interne.

### Avantages de MEIKO Connect :

- Accès facile à toutes les informations (paramètres de traitement, messages d'erreur et d'information, etc.)
- Informations disponibles en permanence, même hors du local vidoir, grâce à la passerelle
- Journal de service contenant un protocole sécurisé de l'analyse des données sanitaires
- Résolution rapide des dysfonctionnements



Il suffit de télécharger l'application pour pouvoir consulter les données du MEIKO TopLine sur smartphone, tablette ou ordinateur portable via Bluetooth.



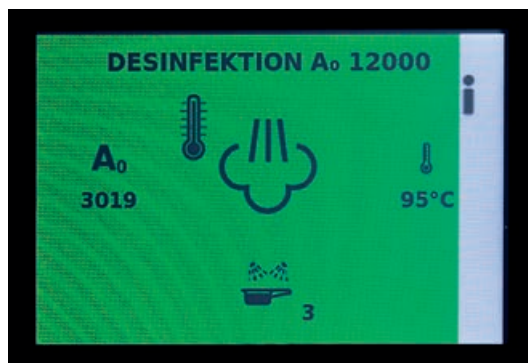


## PRÊT POUR L'AVENIR

Le lave-bassin MEIKO *Topline* nouvelle génération a été conçu pour répondre aux exigences sanitaires croissantes.

### Avantages du nouveau MEIKO *TopLine* en termes d'hygiène :

- Valeur  $A_0$  réglable individuellement, conformément à la norme EN ISO 15883 – jusqu'à 12 000 !
- Travail sans contact grâce au système de reconnaissance des ustensiles combiné à la porte automatique (p. 4)
- Résultat amélioré grâce au système de nettoyage optimisé (p. 5) et à la documentation automatique des performances (p. 6)
- Contrôle des processus grâce à l'application *MEIKO Connect* (p. 8)
- Sécurité de processus renforcée grâce au sectionneur facile d'accès (conformément aux normes DIN EN 61010, CEI 60947-1 et CEI 60947-3)



Avec une valeur  $A_0$  de 12 000, le MEIKO *TopLine* est en avance sur son temps – et prêt pour l'avenir.



## PLUS CONFORTABLE, PLUS RAPIDE, PLUS SÛR

Les appareils de la nouvelle gamme MEIKO *TopLine* aident le personnel soignant à faire face aux défis et au stress auxquels ils sont confrontés au quotidien. Ils facilitent le travail, en le rendant plus agréable et plus sûr.

### Les fonctionnalités suivantes y contribuent :

- Sélection automatique du programme grâce au système de reconnaissance des ustensiles (en option) (p. 4)
- Porte automatique (en option) (p. 4) pour une meilleure prévention des infections
- Menu de navigation intuitif (p. 6) pour une plus grande simplicité d'utilisation
- Concept de signalisation (p. 7) pour une utilisation plus confortable et un travail plus efficace
- Chambre de lavage avec éclairage intérieur (p. 5) pour faciliter le contrôle du résultat de nettoyage
- Plus rapide grâce aux programmes plus courts (selon le programme et la valeur  $A_0$ , jusqu'à 18 % de gain de temps par rapport à la version précédente)
- Niveau sonore réduit pour limiter les nuisances
- Économies (selon les conditions sur site, jusqu'à 15 % d'eau et 20 % d'électricité en moins par rapport à la version précédente)\*

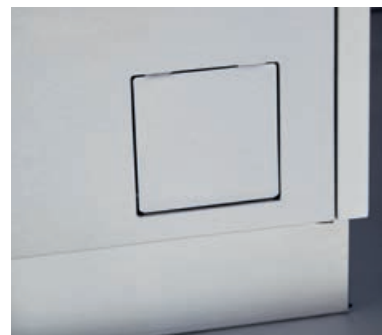


Plus besoin de prévoir un sectionneur sur site : le MEIKO *TopLine* en possède un de série.

Sécurité garantie grâce au séchage et au refroidissement par air filtré et à la désinfection de toutes les conduites d'eau pour prévenir une recontamination.

\* Toutes les données concernant les économies réalisables sont des valeurs maximales. Le chargement et le mode de fonctionnement (utilisation continue ou sporadique), la température de l'eau d'alimentation ainsi que le programme de nettoyage sélectionné et la valeur  $A_0$  souhaitée influencent la consommation d'eau et d'électricité de l'appareil.

**Étape 1 :** ouverture manuelle ou automatique (en option, par cellule de détection IR ou pédale).



**Étape 2 :** chargement des ustensiles de soins non vidés et fermeture de la chambre de lavage.



**Étape 3 :** coup d'œil à l'écran pour vérifier que le MEIKO TopLine a sélectionné le bon programme.

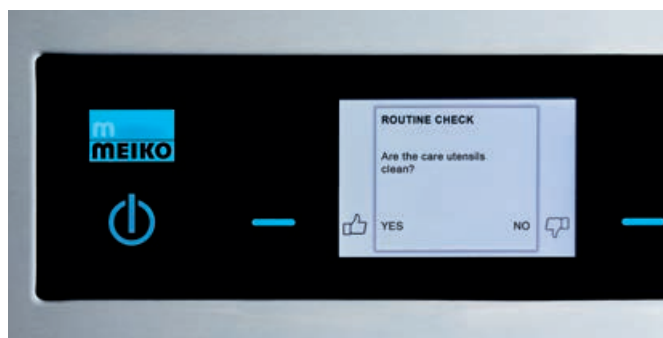


**Étape 4 :** après un compte à rebours, le programme démarre automatiquement et la couleur des éléments lumineux passe au vert.



**Étape 5 :** fin du programme, indiquée par la couleur bleue : la porte de la chambre de lavage s'ouvre de la même manière que pour l'étape 1 et les ustensiles de soins, nettoyés et désinfectés, peuvent être retirés.

**Étape 6 :** sur les appareils dotés du système de documentation automatique (en option), l'utilisateur évalue le résultat de nettoyage au moment de retirer les ustensiles de soins.



# MEIKO TopLine – Une solution sur-mesure

## DES SOLUTIONS COMPLÈTES

Nous vous soutenons de la planification à l'installation et la maintenance des appareils, en passant par la formation des

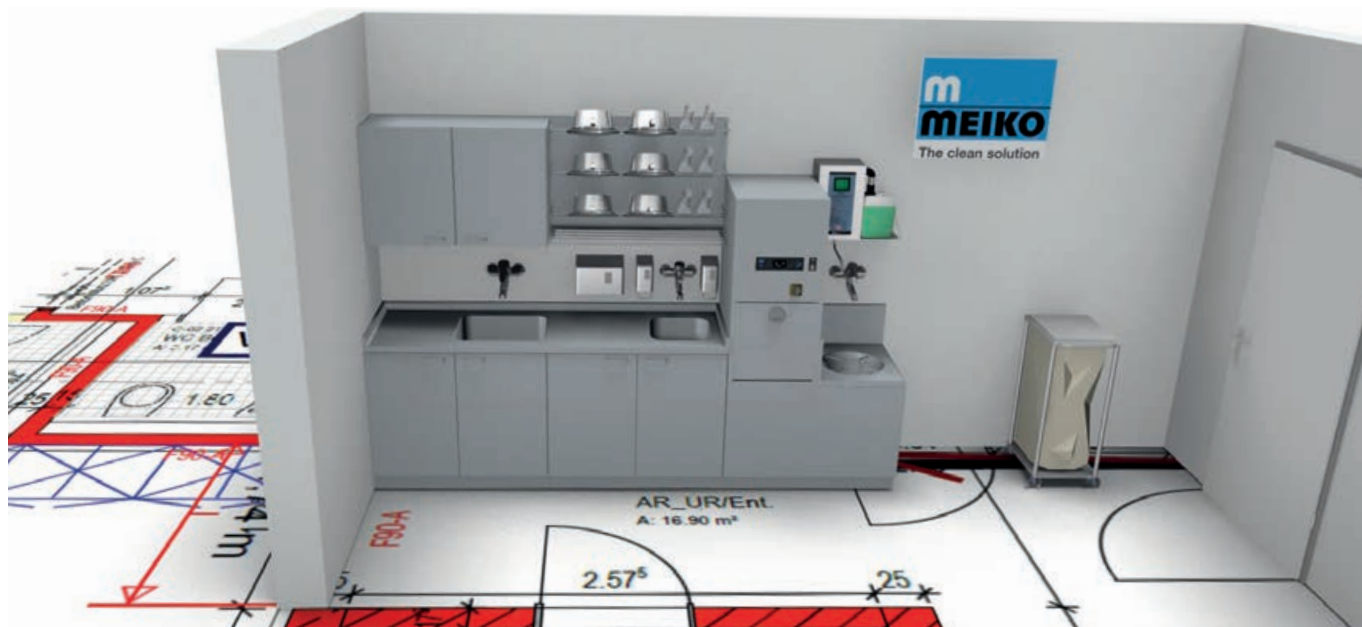
utilisateurs, pour nous assurer que rien ne viendra compromettre l'hygiène dans vos locaux.

### LA PLANIFICATION AVEC MEIKO : DES SOLUTIONS POUR TOUS LES CAS DE FIGURE

La gamme MEIKO *TopLine* offre de nombreuses possibilités d'aménagement et s'adapte à chaque local vidoir. De l'appareil individuel (en pose libre sur socle, fixé au mur ou intégré dans le cabinet de toilette) au combiné de soins compact, en passant par le modèle encastré sous le plan de travail : avec elle, vous êtes sûr de trouver une solution répondant à vos besoins !

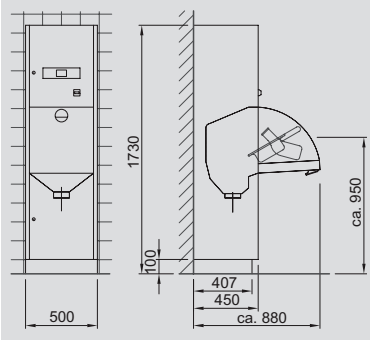
#### Avantages de la planification avec MEIKO :

- Des solutions hygiéniques sur mesure dans le cadre de rénovations et de modernisations ou pour de nouvelles constructions
- Sécurité sanitaire et optimisation du poste de travail

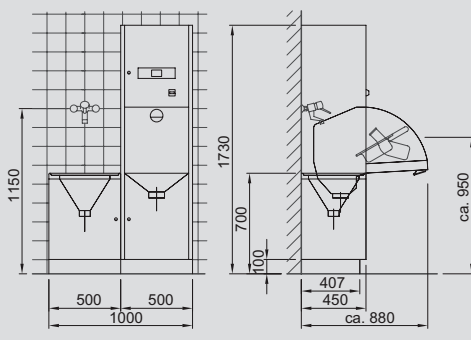


Outre les lave-bassins, MEIKO propose une vaste gamme d'ameublement pour un travail sûr et ergonomique.

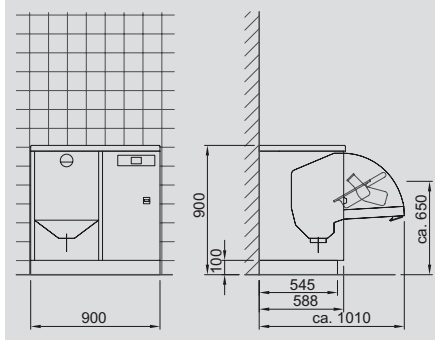
MEIKO TopLine – Modèle vertical en pose libre sur socle



MEIKO TopLine – Petit combiné de soins



MEIKO TopLine – Modèle encastré sous le plan de travail





## LES PRODUITS DOYEN DE MEIKO : PARFAITEMENT DOSÉS

Pour obtenir un résultat de nettoyage optimal, les appareils, le liquide détergent (en option) et le liquide de rinçage doivent être parfaitement complémentaires les produits Doyen de MEIKO, ont fait l'objet d'une validation spécifique pour le processus de nettoyage dans les lave-bassins MEIKO *TopLine*.

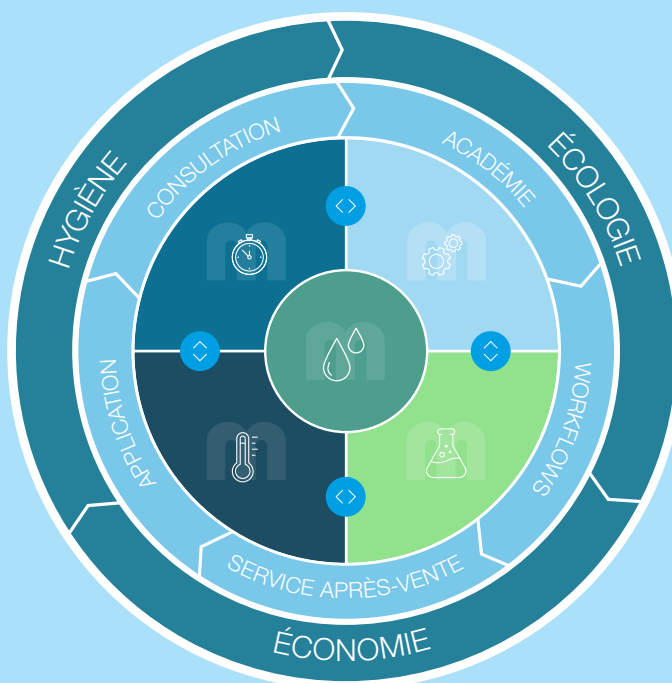
## Avantages des produits lessiviels MEIKO :

- Validés pour les lave-bassins MEIKO *TopLine*
- Dosage optimal, quantité de produit réduite au minimum
- Compatibilité éprouvée avec les matériaux
- NOUVEAUTÉ : montage a posteriori du doseur de détergent encore plus facile
- NOUVEAUTÉ : dosage fiable des produits grâce à la purge automatique des systèmes de dosage

## LE CERCLE MEIKO CLEAN SOLUTION

### Un concept global :

Le Cercle MEIKO Clean Solution prend en compte tous les paramètres pertinents du processus de nettoyage ainsi que leurs relations et interdépendances. L'aspect central est la performance de nettoyage, symbolisée par le « cercle de Sinner » et ses quatre facteurs : le temps, la température, l'action mécanique et les produits chimiques. En complément, une formation du personnel technique et soignant, conjuguée à un service après-vente performant, vous garantiront un équipement fiable et durable.

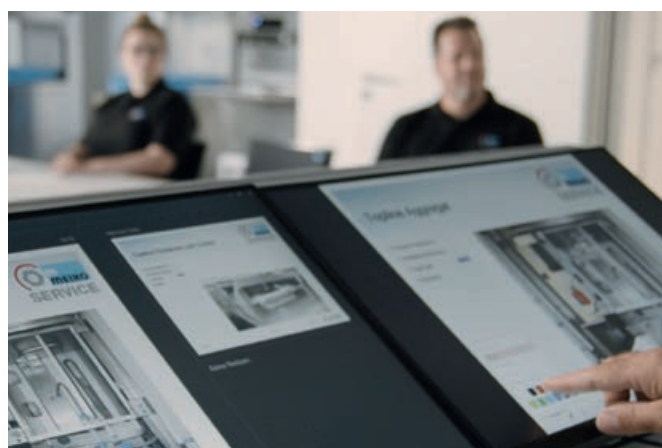


## LE SERVICE APRÈS-VENTE DE MEIKO : PARFAITEMENT ORGANISÉ, RAPIDEMENT SUR PLACE

Notre SAV se distingue par son temps de réaction rapide, sa proximité géographique et le grand choix de pièces détachées disponibles en intervention.

### Avantages du service après-vente de MEIKO :

- Hotline SAV et commande pièces détachées :  
lundi-vendredi, 8h30-17h30  
Astreinte téléphonique : lundi-samedi, 17h30-20h  
Intervention sur site : lundi-vendredi, 17h30-20h30
- Techniciens agréés (par la MEIKO Academy)
- NOUVEAUTÉ : une construction et une accessibilité optimisées pour faciliter l'entretien
- NOUVEAUTÉ : des matériaux plus résistants pour une plus grande longévité



La MEIKO Academy propose des formations non seulement aux collaborateurs MEIKO, mais aussi aux clients et à leur personnel, sous la forme de modules d'apprentissage en ligne. Parce que votre sécurité nous tient à coeur !

## MEIKO TopLine – Aperçu des modèles



### MEIKO TopLine 10

Le MEIKO *TopLine 10* séduit par ses dimensions compactes (L 500 mm x P 450 mm x H 1 630 mm) et un montage mural avec garde au sol favorable au nettoyage. Passer la serpillère n'est plus un problème.



### MEIKO TopLine 20

Monté sur socle, le MEIKO *TopLine 20* s'installe en un tour de main et peut être mis en service rapidement. Avec ses dimensions (L 500 mm x P 450 mm x H 1 730 mm) et sa hauteur de travail optimales, cet appareil contribue à un environnement de travail agréable et ergonomique.



## MEIKO TopLine 30

Le MEIKO *TopLine 30* s'encastre à ras du mur grâce à son bloc de montage.

Ce modèle particulièrement peu encombrant est doté d'un raccordement adapté à tous les WC et se prête de manière idéale à l'installation dans le cabinet de toilette des patients ou les chambres d'isolement.



## MEIKO TopLine 40

Encastrable (L 900 mm x P 600 mm x H 900 mm), le MEIKO *TopLine 40* complète à la perfection l'équipement existant.

Une solution compacte pour les locaux vidoirs ne disposant pas de suffisamment de plans de travail.

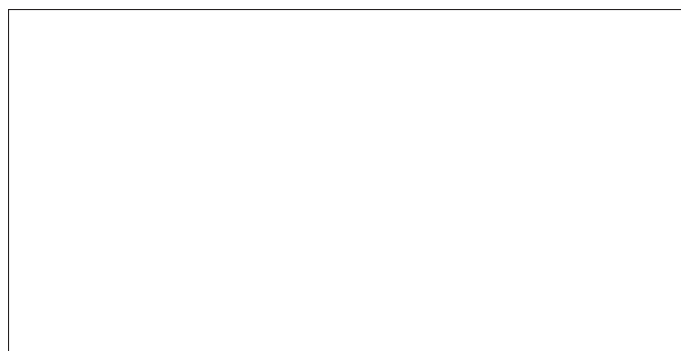


The clean solution

Member of the **MEIKO** GROUP

**MEIKO FRANCE SAS** · 23, rue de Lamirault · 77090 Collégien, France  
Tél. +33 1 64156520 · Fax +33 1 64617568  
[www.meiko.fr](http://www.meiko.fr) · [contact@meiko.fr](mailto:contact@meiko.fr)

Fabricant :  
**MEIKO Maschinenbau GmbH & Co. KG** · Englerstr. 3 · 77652 Offenburg, Allemagne  
Tél. +49 781 203-0 · Fax +49 781 203-1179  
[www.meiko-global.com](http://www.meiko-global.com) · [info@meiko-global.com](mailto:info@meiko-global.com)



720.070.01.05.21/TLM2/FR/V3

Sous réserve de modifications techniques