



Signaler



Aménager



Espace Urbain



Sites privés

PRODUIT DE MARQUAGE ► PEINTURE SOLVANTÉE SANS TOLUÈNE

# ARUM COULEUR

## RÉSISTANCE AU TRAFIC



Ocre clair



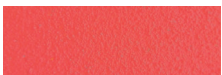
Jaune sécurité



Jaune Signalisation



Bleu ciel



Rouge feu



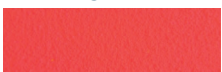
Bleu clair



Vert signalisation



Vert jaune



Rouge signalisation



Noir sécurité

## LE + SOCIÉTAL ET ENVIRONNEMENTAL

- ÉCONOMIE CIRCULAIRE  
Emballage recyclable à 75 %
- RÉDUCTION DES DÉCHETS  
Sakapo® réduisant de 65 % le poids des déchets dangereux
- FABRICATION FRANÇAISE  
Fabriqué en région Normandie



Peinture sans toluène pour des marquages de couleur sur chaussée urbaine ou routière. ►►

## LES POINTS FORTS

### ► USAGE

- Bonne **résistance mécanique** y compris sous trafic routier
- Produit développé à partir de formulations certifiées NF
- Très bonne **résistance aux agressions des UV** assurant une bonne tenue des couleurs dans le temps
- Grande variété de coloris : couleurs standards et fabrication de teintes spéciales sur demande

### ► EXPLOITATION

- **Polyvalence d'utilisation** : utilisation de la peinture seule ou avec ajout de charges selon le procédé Arum Trafic (se référer à la fiche produit correspondante)
- Préservation de la santé des utilisateurs : produit classé non nocif garanti sans toluène ni pigment toxique
- Emballages spécifiques Sakapo® facilitant la gestion des déchets et diminuant son coût



FABRICATION  
FRANÇAISE



## CARACTÉRISTIQUES TECHNIQUES

- Peinture acrylique mono-composant en phase solvant
- Masse volumique : 1,41 kg/l
- Conditionnement : Seaux métalliques de 25 kg nets équipés de Sakapo®
- Couleurs : Bleu clair 5012, Jaune sécurité 1003, Noir sécurité 9004, Ocre clair, Rouge feu 3000, Rouge signalisation 3020, Vert jaune 6018, Vert signalisation 6024, Bleu ciel 5015, Jaune signalisation 1023

Autres couleurs sur demande (minimum de commande)



## MISE EN ŒUVRE

- Machine pneumatique ou airless équipée d'une cuve inox (filtre 60 mesh)
- Supports hydrocarbonés, neufs ou anciens
- Appliquer sur support propre et sec
- Températures limites du support :  $5^{\circ}\text{C} < T < 40^{\circ}\text{C}$
- Hygrométrie maxi : 80 %



## CONSUMMATIONS\*

Dosage produit	500 à 800 g/m <sup>2</sup>
Temps de séchage	5 à 10 min

\* Selon conditions les conditions climatiques et le dosage appliqué

- Tout dosage supérieur à 800 g/m<sup>2</sup> peut entraîner une perte de rugosité
- Pour de forts dosages, il est conseillé d'effectuer un saupoudrage de charges antidérapantes ou de suivre le procédé Arum Trafic (nous consulter)



## SÉCURITÉ - STOCKAGE

- Produit inflammable à usage professionnel
- Stockage : dans un endroit sec, ventilé, à l'abri du gel, du soleil et de toute source de chaleur
- Conservation : 12 mois à compter de la date de fabrication, dans l'emballage d'origine non ouvert
- Les emballages souillés, les produits de nettoyage et de rinçage sont des déchets à traiter selon la réglementation en vigueur
- Consulter la Fiche de Données de Sécurité sur [www.quickfds.fr](http://www.quickfds.fr)