



Signaler



Aménager



Espace Urbain



Sites privés

PRODUIT DE MARQUAGE ► PEINTURE À L'EAU

TYPHON® COULEUR



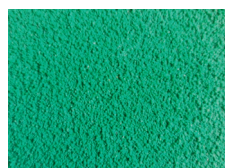
RÉSISTANCE AU TRAFIC



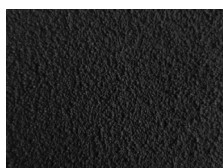
Rouge feu



Bleu clair



Vert signalisation



Noir sécurité



Peinture à l'eau pour des marquages de couleur sur chaussée urbaine ou routière. ►►

LES POINTS FORTS

► USAGE

- Bonne **résistance mécanique** y compris sous trafic routier
- Produit développé à partir de formulations certifiées NF
- Très bonne résistance aux agressions des UV assurant une bonne tenue des couleurs dans le temps
- Grande variété de coloris : couleurs standards et fabrication de teintes spéciales sur demande
- Faible impact du produit sur l'environnement tout au long de son cycle de vie

► EXPLOITATION

- **Polyvalence d'utilisation** : utilisation de la peinture seule ou avec ajout de charges selon le procédé Typhon® Trafic (se référer à la fiche produit correspondante)
- **Produit à l'eau** garanti sans pigment toxique préservant la santé et la sécurité des utilisateurs
- Non soumis à la réglementation concernant le transport et le stockage de matières dangereuses
- Emballages spécifiques Sakapo® facilitant la gestion des déchets et diminuant son coût

LE + SOCIÉTAL ET ENVIRONNEMENTAL

- **ÉCONOMIE CIRCULAIRE**
Emballage recyclable à 75 %
- **RÉDUCTION DES DÉCHETS**
Sakapo® réduisant de 65 % le poids des déchets non recyclables
- **FABRICATION FRANÇAISE**
Fabriqué en région Normandie

AXIMUM



FABRICATION
FRANÇAISE



CARACTÉRISTIQUES TECHNIQUES

- Peinture acrylique en phase aqueuse
- Masse volumique : 1,67 kg/l
- Conditionnement : Seaux métalliques de 25 kg nets équipés de Sakapo®
- Couleurs : Bleu clair 5012, Noir sécurité 9004, Rouge feu 3000, Vert signalisation 6024

Autres couleurs sur demande (minimum de commande)



MISE EN ŒUVRE

- Machine pneumatique ou airless équipée d'une cuve inox (filtre 30 mesh)
- Supports hydrocarbonés, neufs ou anciens
- Appliquer sur support propre et sec
- Températures limites du support : $10^{\circ}\text{C} < T < 35^{\circ}\text{C}$
- Hygrométrie maxi : 80 %

CONSOMMATIONS*

Dosage produit	400 à 700 g/m ²
Temps de séchage*	2 à 10 min

* Selon les conditions climatiques et le dosage appliqué

- Tout dosage supérieur à 700 g/m² peut entraîner une perte de rugosité
- Pour de forts dosages, il est conseillé d'effectuer un saupoudrage de charges antidérapantes ou de suivre le procédé Arum Trafic (nous consulter)



SÉCURITÉ - STOCKAGE

- Produit à usage professionnel, non nocif, non irritant, non inflammable
- Stockage : dans un endroit sec, ventilé, à l'abri du gel, du soleil et de toute source de chaleur
- Conservation : 12 mois à compter de la date de fabrication, dans l'emballage d'origine non ouvert
- Les emballages souillés, les produits de nettoyage et de rinçage sont des déchets à traiter selon la réglementation en vigueur
- Consulter la Fiche de Données de Sécurité sur www.quickfds.fr