

**Dès aujourd'hui, façonnons
la santé de demain**



Fiche technique Cios Spin Options

UGAP 21U058-Lot 3



Suivant devis « CPQ-556979/0 »

Cios Spin 3D -options complémentaires

Acquisition et traitement 3D

NaviLink 3D

Ref.14455718

NaviLink 3D est une interface numérique pour le transfert automatique des ensembles de données 3D vers des systèmes de navigation certifiés.

À ce jour, prend uniquement en charge la navigation depuis BrainLab.

Haute qualité d'image grâce au transfert numérique d'images au format DICOM.



Fonction de mesure 3D

Ref.14455734

Mesure d'angles et de distances et annotations.

Réduction artefacts métalliques

Ref.14455721

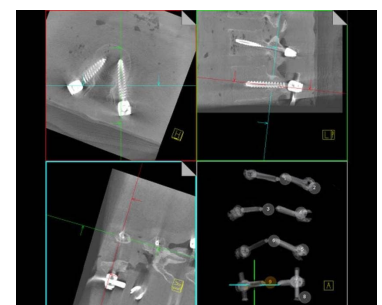
Cios Spin optimise la qualité des images 3D à l'aide d'un algorithme 3D afin de **réduire les artefacts métalliques**.




Screw Scout

Ref.14455727

Screw Scout **localise automatiquement les vis** et prépare la vue optimale de ces vis dans l'ensemble de données 3D. L'utilisateur peut **naviguer en un clic** dans la liste des vis implantées et la vue de n'importe quelle vis sélectionnée est **automatiquement ajustée** de manière optimale.



 @SiemensHealthFR
www.healthcare.siemens.fr/

Siemens Healthcare SAS

40 Avenue des Fruitières

93210 Saint-Denis

France

Téléphone : +33-1 85 57 00 00

www.healthcare.siemens.fr/

Cios Spin

Est un dispositif médical de Classe IIb

Marqué CE, TÜV SÜD, N°0123

Fabricant : Siemens Healthcare GmbH, Erlangen Allemagne

Veuillez lire attentivement le manuel d'utilisation

Les produits/fonctionnalités mentionnées dans ce document ne sont pas disponibles sur le marché de tous les pays. Pour des raisons réglementaires, leur future disponibilité ne peut pas être garantie. Veuillez contacter votre interlocuteur Siemens pour obtenir les informations les plus récentes.