



**Dès aujourd'hui, façonnons
la santé de demain**

Fiche technique Equip Complé- mentaire CLOS Flow 30x30 UGAP 21U058-Lot 3

0 | © Siemens Healthcare SAS | healthcare.siemens.fr
15/04/2022 - CPQ-556970/0 - UGAP



Suivant devis « CPQ-556970/0 »

Lot 3 Equipement complémentaire facultatif : Cios Flow 30x30

Ref. 14455941

Cios Flow



Le Cios Flow est un arceau mobile compact avec détecteur plat dynamique CMOS et interface utilisateur tactile pour la radioscopie et l'acquisition d'images individuelles.

Le système de radiographie mobile Cios Flow a été développé pour un usage en chirurgie générale, cardiaque/vasculaire et d'urgence, en gastroentérologie, en urologie et en orthopédie. Il met l'imagerie numérique au service des examens médicaux.

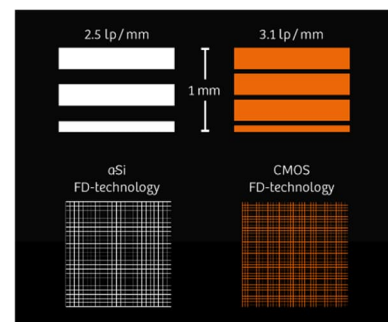
Une technologie capteur plan CMOS

Une qualité d'image optimisée et une plus grande résolution spatiale jusqu'à 1,5k².

Une résolution dans l'échelle des gris x4, 65536 niveaux.

Pas de distorsion d'image.

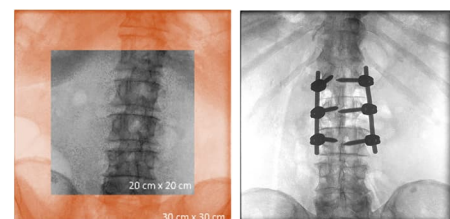
Afin d'avoir plus de détails et plus d'informations dans la réalisation de vos gestes.



Notre image carrée issue du capteur plan offre une image plus grande qu'un ampli de brillance conventionnel.

La couverture patient supplémentaire est conservée même après rotation image.

Afin de mieux voir quelle que soit la façon dont vous regardez.



Une Cyber sécurité avancée.

Les fonctions de cyber sécurité avancées protègent les données patient et réduisent le risque de piratage.

Ce système prend en charge une communication DICOM sécurisée TLS (Transport Layer Security) avec un ou plusieurs pairs autorisés pour les services réseau.

Un design ergonomique :

Cet arceau exclusivement conçu pour recevoir un capteur plan est l'aboutissement de plusieurs années de recherche. Il bénéficie de l'expérience SIEMENS de plus de 40 ans en imagerie médicale mobile au bloc opératoire.

Le système de rails latéraux et les roulements spécifiques offrent une stabilité et une précision optimale.

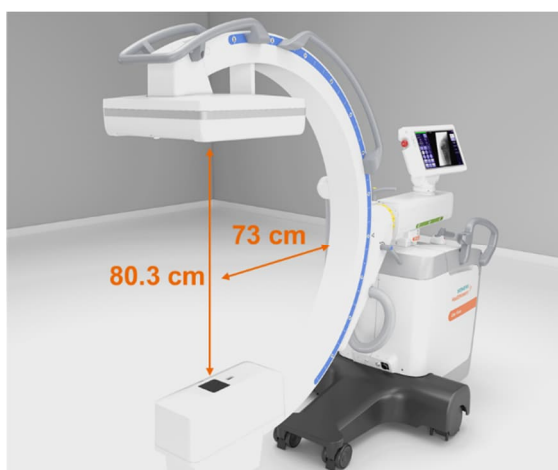
Le système est équipé de freins mécaniques des roues de l'arceau à l'aide de la poignée de direction.

Les différents sens de déplacement sont repérés par des codes couleurs.

Le boîtier comporte une échelle graduée de même couleur pour les sens de déplacement correspondants.

Les roues disposent de déflecteur pour les câbles pour un transport et un déplacement de l'arceau en toute sécurité.

Le Cios Flow a été conçu pour obtenir un accès patient optimisé et un encombrement du tube restreint au maximum.



Chaîne image

Générateur haute fréquence 2,3 kW

Le Cios Flow est doté d'un générateur de 2,3 kW avec anode fixe, permettant un courant de sortie allant jusqu'à 25 mA.

Spot Adapt

La fonction SpotAdapt permet un ajustement des paramètres d'exposition sur une zone d'intérêt définie par l'utilisateur.

En plus de la dose, la luminosité et le contraste sont également adaptés à cette région afin d'optimiser l'aspect d'image



FD 30x30

Ref. 14455944

Le Détecteur plat dynamique à haute résolution 30 x 30 cm de technologie CMOS (complementary metal-oxide-semiconductor) bénéficie avec matrice de 1952 x 1952 pixels.

- 3 tailles de champs (cm) : 30 x 30 / 20 x 20 / 15 x 15
- Grille anti-diffusante pb 17 :1, 70 lignes/cm, fo = 115 cm.

Possibilité d'enlever la grille de **collimation escamotable** pour la pédiatrie en façade du détecteur



Statif de l'arceau

Chambre dosimétrique

Ref.14455116

Le dispositif intégré au monobloc (CAREMAX) détermine les valeurs de produit dose-surface (PDS) et de kerma dans l'air. Les données patient cumulées sont affichées sur le chariot-porte moniteur au cours de l'examen.

Technologie : chambre à semi-conducteur



Chariot porte moniteurs

Station de travail mobile avec colonne Flex Plus

Ref.14455123

La colonne Flex Plus permet le positionnement des écrans avec un angle de rotation -30° à 210° et encoches d'arrêt à 0°, 90° et 180°.

La station de travail mobile est équipée d'un frein d'arrêt centralisé et de déflecteurs de câbles sur toutes ses roues, ainsi que d'un panneau de commande tactile ergonomique, facile à nettoyer, et d'une souris optique.

Avec support souris et surface de tapis de souris adaptée aux droitiers et aux gauchers. Positionnement vertical flexible des écrans TFT indépendamment de la position du chariot par bras porte-moniteur librement orientable avec guide-câble intégré

- Réglage en hauteur motorisé permettant une adaptation à l'angle de vision quelles que soient la taille et la position de l'utilisateur
- Réduction des perturbations dues à l'éclairage ambiant grâce à l'optimisation de l'angle d'observation
- La rotation du bras de 180 degrés, combinée à l'absence de câbles sur la station de travail mobile, permet un positionnement optimal des moniteurs à côté du patient.

Des écrans TFT rabattables l'un vers l'autre facilitent la manœuvrabilité lors du transport et protègent les moniteurs en dehors de leur utilisation.



2x Moniteur TFT High Bright

Ref.14455126

Deux écrans TFT couleur 19" à haute luminance, pour la visualisation de l'image temps réel et de l'image de référence.

Env. 16 millions de couleurs et revêtement antireflet pour l'affichage d'images temps réel et d'images de référence.

- Grand angle de vision horizontal et vertical de 178°
- Diagonale d'écran : 19"/48 cm
- Vue de graphique 1280 x 1024 pixels
- Luminance typique/max. 400/650 typ. cd/m²
- Rapport de contraste (typique) 900 : 1
- Technologie de rétroéclairage par LED



Eléments de commande

Commande au pied standard


Ref.14455136

Commande au pied standard pour le déclenchement du rayonnement et la mémorisation

La commande au pied standard permet d'exécuter les fonctions suivantes :

- Déclenchement du rayonnement en radioscopie
- Déclenchement du rayonnement dans le mode de fonctionnement sélectionné (Image individuelle ou, moyennant l'option, SUB, ROAD)
- Ou Mémorisation (LIH, LSH)



 @SiemensHealthFR
www.healthcare.siemens.fr/

Siemens Healthcare SAS

40 Avenue des Fruitières
93210 Saint-Denis
France
Téléphone : +33-1 85 57 00 00
www.healthcare.siemens.fr/

Cios Flow

Est un dispositif médical de Classe IIb
Marqué CE, TÜV SÜD, N°0123 selon règlement UE 2017 /745
Fabricant : Siemens Healthcare GmbH, Erlangen Allemagne

Veuillez lire attentivement le manuel d'utilisation

Les produits/fonctionnalités mentionnées dans ce document ne sont pas disponibles sur le marché de tous les pays. Pour des raisons réglementaires, leur future disponibilité ne peut pas être garantie. Veuillez contacter votre interlocuteur Siemens pour obtenir les informations les plus récentes.