

# ALTO- FLEX

## POLO type C FEMME ML

### Réf : PLO 200 455F



Entretien :



Stockage : dans un endroit frais et sec à l'abri de la lumière

Notice d'utilisation :



### Caractéristiques

Polo en tricot double face aspect piqué « fisheye » qui apporte davantage de bien être et d'aisance.

Coutures renforcées en fil à coudre 100% Aramide, et décalées sur l'avant des épaules pour plus de confort.

**Coupe cintrée avec pinces à la poitrine et bande de propreté rouge interne au col.**

Manches longues, finition bord côte – Col montant en bord côte jauge 14.

Fermeture zippée avec rabat interne & levres en externe  
Coloris bleu marine SP

Bande rouge de 20mm sur la poitrine et le dos

Support velcro grade à la poitrine et Ecusson velcro à la manche gauche

### Performances

- EN ISO 14116 : 2015
- Règlement UE 2016/425
- Antibactérien
- Perméabilité à l'air 3 fois supérieure à celle d'une structure piqué traditionnelle, donc un séchage plus rapide et une grande respirabilité.



### Composition

La face externe est en **Polyester FR** à 60% et en **Aramide/Viscose** en face interne 40%.

**Poids de la maille SAVEX SW114H** : 285g/m<sup>2</sup> (+/-5 g)  
Maille classée selon EN 11612 en A/B1/C1

### Personnalisation possible

- Rajout d'un code barre ou d'une puce RFID
- Rajout d'un écusson manche droite
- Rajout d'un marquage poitrine

### Tailles

15 tailles du **34** au **62**

### Emballages

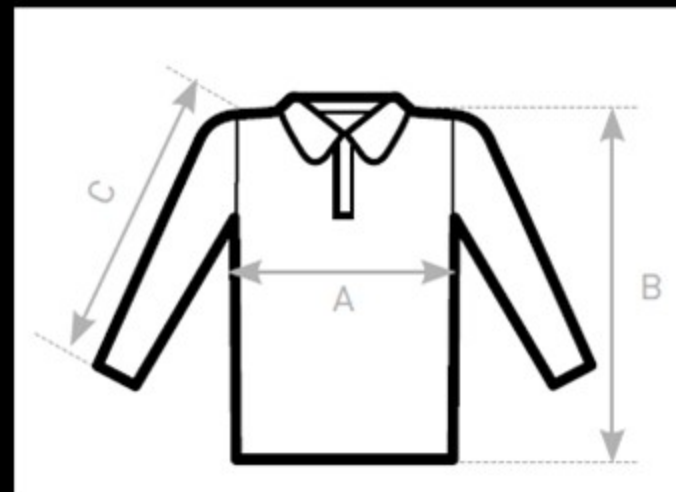
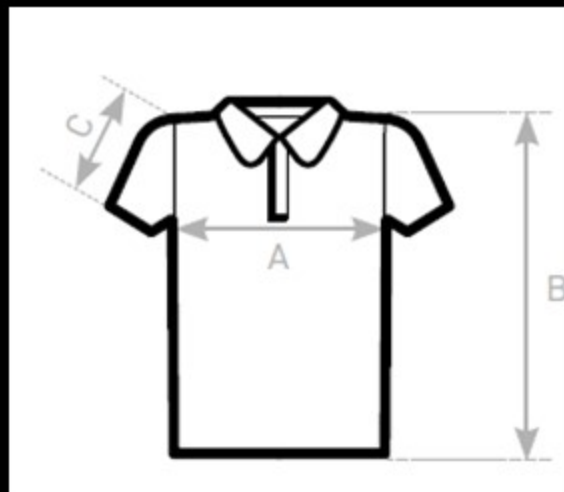
Sachet individuel plastique transparent ou Anneau  
Papier Kraft pour une solutions plus écologique.



# COMMENT CHOISIR MA TAILLE DE POLO type C

## Modèle FEMME

Mesurez à plat un polo qui vous va bien et reportez-vous au tableau juste en dessous pour trouver votre taille.



Description Mesures en cm	34	36	38	40	42	44	46	48	50	52	54	56	58	60	62
A: ½ tour de poitrine	45-47	47-49	49-51	51-53	53-55	55-57	57-59	59-61	61-63	63-65	65-67	67-69	69-71	71-73	73-75
B: longueur totale à partir du pied de col	65,5	66	66,5	67	67,5	68	68,5	69	69,5	70	70,5	71	71,5	72	72,5
C: longueur manches courtes	19,5	20	20,5	21	21,5	22	22,5	23	23,5	24	24,5	25	25,5	26	26,5
C': longueur manches longues	55,5	56	56,5	57	57,5	58	58,5	59	59,5	60	60,5	61	61,5	62	62,5

Les valeurs données sont en cm