

ALTO- FLEX

POLO type C HOMME MC

Réf : PLO 200 355



Entretien :



Stockage : dans un endroit frais et sec à l'abri de la lumière

Notice d'utilisation :



Caractéristiques

Polo en tricot double face aspect piqué « fisheye » qui apporte davantage de bien être et d'aisance.

Coutures renforcées en fil à coudre 100% Aramide, et décalées sur l'avant des épaules pour plus de confort.

Manches courtes, finition bord côte - Col en bord côte en Jauge 14

Fermeture zippée avec double rabats interne & externe
Coloris bleu marine SP

Bande rouge de 20mm sur la poitrine et le dos

Support velcro grade à la poitrine

Ecusson velcro sur la manche gauche.

Poche stylo à la poitrine

Performances

- **EN ISO 14116 : 2015**
- Règlement UE 2016/425
- **Antibactérien**
- Perméabilité à l'air 3 fois supérieure à celle d'une structure piqué traditionnelle, donc un séchage plus rapide et une grande respirabilité.



Composition

La face externe est en **Polyester FR** à 52% et en **Aramide/Viscose** en face interne 48%.

Poids de la maille SAVEX SW114L : 245g/m² (+/-5 g)
Maille classée selon EN 11612 en A/B1/C1

Personnalisation possible

- Rajout d'un code barre ou d'une puce RFID
- Rajout d'un écusson manche droite
- Rajout d'un marquage poitrine

Tailles

9 tailles du **2XS (72)** au **4XL (136)**

Emballages

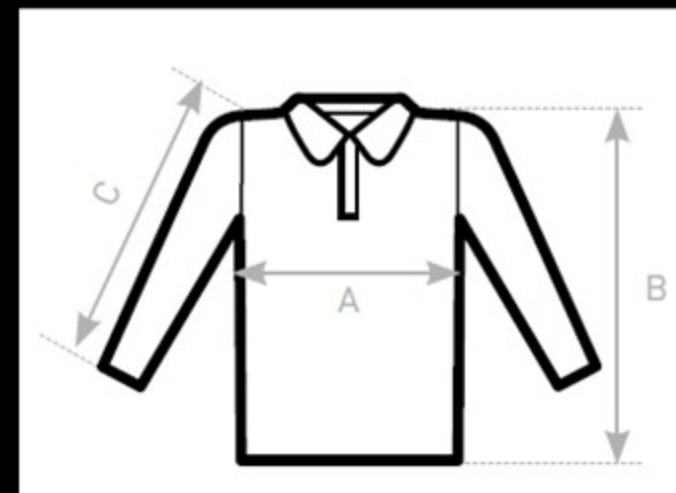
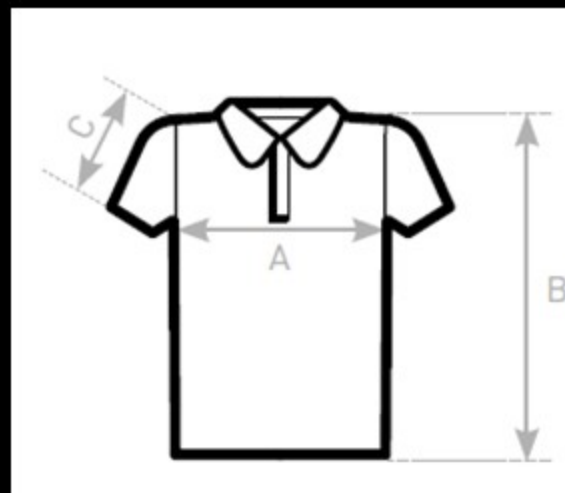
Sachet individuel plastique transparent ou
Anneau Papier Kraft pour une solutions plus écologique.



COMMENT CHOISIR MA TAILLE DE POLO type C

Modèle HOMME

Mesurez à plat un polo qui vous va bien et reportez-vous au tableau juste en dessous pour trouver votre taille.



Description Mesures en cm	72 2XS	80 XS	88 S	96 M	104 L	112 XL	120 2XL	128 3XL	136 4XL
A: ½ tour de poitrine	44	46	48	52	56	60	64	68	72
B: longueur totale à partir du pied de col	70	71	72	76	77	78	79	80	81
C: longueur manches courtes	20	21	21	22	22	23	23	24	24
C': longueur manches longues	60	61	62	63	64	65	66	67	68

Les valeurs données sont en cm