

# ALTO- FLEX

## POLO type C HOMME ML

### Réf : PLO 200 455



#### Caractéristiques

Polo en tricot double face aspect piqué « fisheye » qui apporte davantage de bien être et d'aisance.  
Coutures renforcées en fil à coudre 100% Aramide, et décalées sur l'avant des épaules pour plus de confort.  
Manches longues, finition bord côte – Col montant en bord côte en jauge 14.  
Fermeture zippée avec rabat interne & lèvres en externe  
Coloris bleu marine SP  
Bande rouge de 20mm sur la poitrine et le dos  
Support velcro grade à la poitrine  
Ecusson velcro sur la manche gauche.  
Poche stylo à la poitrine

#### Performances

- EN ISO 14116 : 2015
- Règlement UE 2016/425
- Antibactérien
- Perméabilité à l'air 3 fois supérieure à celle d'une structure piqué traditionnelle, donc un séchage plus rapide et une grande respirabilité



#### Composition

La face externe est en **Polyester FR** à 60% et en **Aramide/Viscose** en face interne 40%.

**Poids de la maille SAVEX SW114H** : 285g/m<sup>2</sup> (+/-5 g)  
Maille classée selon EN 11612 en A/B1/C1

#### Personnalisation possible

Rajout d'un code barre ou d'une puce RFID  
Rajout d'un écusson manche droite  
Rajout d'un marquage poitrine

#### Tailles

9 tailles du **2XS (72)** au **4XL (136)**

#### Emballages

Sachet individuel plastique transparent ou Anneau Papier Kraft pour une solutions plus écologique.

#### Entretien :



Stockage : dans un endroit frais et sec à l'abri de la lumière

#### Notice d'utilisation :

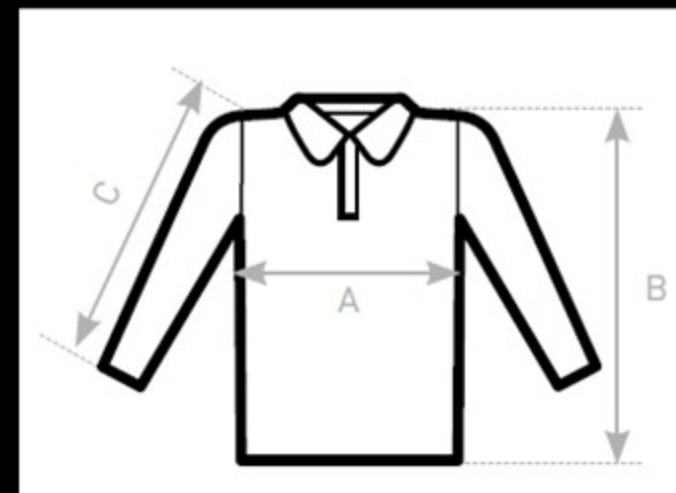
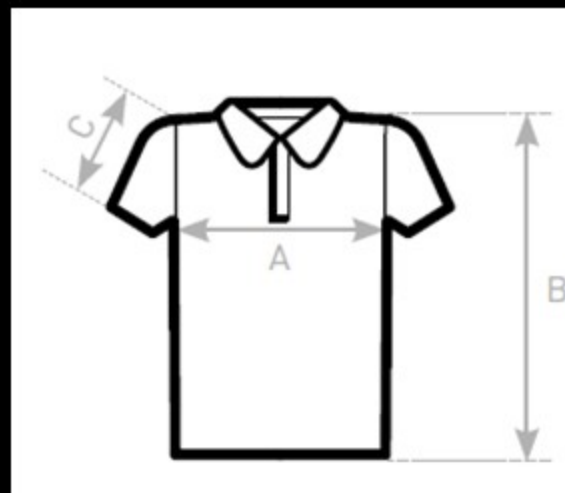




# COMMENT CHOISIR MA TAILLE DE POLO type C

## Modèle HOMME

Mesurez à plat un polo qui vous va bien et reportez-vous au tableau juste en dessous pour trouver votre taille.



Description Mesures en cm	72 2XS	80 XS	88 S	96 M	104 L	112 XL	120 2XL	128 3XL	136 4XL
A: ½ tour de poitrine	44	46	48	52	56	60	64	68	72
B: longueur totale à partir du pied de col	70	71	72	76	77	78	79	80	81
C: longueur manches courtes	20	21	21	22	22	23	23	24	24
C': longueur manches longues	60	61	62	63	64	65	66	67	68

Les valeurs données sont en cm