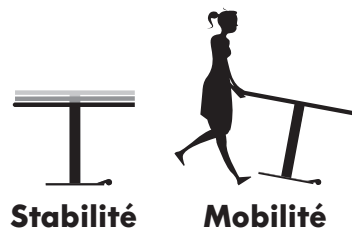


3365988 | TABLE ZIIIT® 120x80

plateau stratifié antibactérien chant ABS - piétement central acier fonte hauteur réglable

En inclinant le plateau, les roulettes entrent en contact avec le sol et allègent la manutention de la table : elle devient mobile, maniable et peut être déplacée en toute sécurité et sans effort par une personne seule.

La gamme Ziiit® se décline avec un grand choix de formats.



Brevetée



Roulettes Ziiit®



Plateau stratifié antibactérien



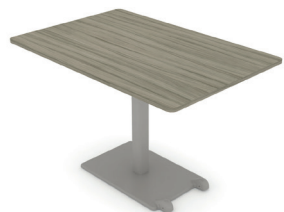
Angles arrondis



Accès aux PMR



Vérins de stabilité

**Caractéristiques principales**

- Dimensions : L120 P80 H75-91 cm
- Poids : 39,8 kg
- 1 piétement central : colonne acier 6x6 cm coulissante, base en fonte et croix de fixation en acier traitées anti-corrosion, 4 vérins de stabilisation, 2 roulettes avec bande de roulement en caoutchouc, finition époxy cuite au four
- 1 plateau stratifié : épaisseur 21 mm, panneau de particules 650 kg/m³ hydrofuge stratifié antibactérien avec contrebalancement épaisseur 1 mm, 4 inserts de fixation, chant ABS 2 mm haute résistance assorti au stratifié, angles arrondis rayon 50 mm, finition stratifiée au choix dans notre sélection
- 1 poignée de réglage hauteur du plateau, câble acier gainé, vérin à gaz d'une durée de vie de 50 000 cycles
- Hauteur sous plateau 73 cm
- Table Ziiit® Brevetée (n°12 54600 du 21/05/2012)
- Lauréat des trophées de l'innovation 2014 catégorie « bénéfice personnel soignant »
- PEFC n°FCBA/17-01661
- Origine France Garantie n°BVCert. 6423110
- Garantie 10 ans

★ Avantages produit

- Ne portez pas la table Ziiit pour la déplacer, sa conception contribue à la prévention des TMS et ouvre la possibilité d'aides de la CARSAT
- Facile à déplacer par une seule personne, elle permet un gain de temps dans la réalisation des manutentions
- La stabilité de la table est assurée par la base en fonte et par les roulettes qui ne touchent pas le sol
- Les roulettes facilitent le maniement de la table, sont silencieuses, non tachantes, résistent à la corrosion et sont facilement démontables pour la maintenance
- Les roulettes ne sont en contact avec le sol que lorsque la table est inclinée pour faciliter son déplacement
- Les vérins permettent une parfaite stabilité de la table et ne tachent pas le sol
- Le plateau est fixé solidement au piétement par 4 vis métaux M6 dans les inserts
- Les stratifiés de notre sélection se caractérisent par une résistance extrême aux chocs, à l'humidité, aux rayures et sont traités antibactériens selon la norme ISO 22196:2011, donc idéaux pour les environnements où l'hygiène est exigée
- La finition du piétement en peinture époxy est de très haute résistance et sans solvant
- La poignée ergonomique située en bordure de plateau est facilement accessible et permet d'ajuster la hauteur du plateau en toute position en fonction du besoin des usagers
- Le réglage de la hauteur de plateau est souple et intuitif pour trouver la hauteur désirée. Les hauteurs basse et haute sont volontairement limitées. La hauteur minimum est limitée à 75 cm pour être au même niveau que les tables de restauration. La hauteur maximum est bloquée à 91 cm pour être au même niveau qu'un plan de travail. La limitation de la hauteur maximum évite le risque de basculement
- Table éco conçue : le piétement est issu de matériaux recyclés et demeure à nouveau recyclable, le plateau, le piétement et les autres composants sont facilement séparables pour être tous dirigés vers les filières de recyclage

Coloris

Piétement métal



Plateau stratifié



BV Cert. 6423110

