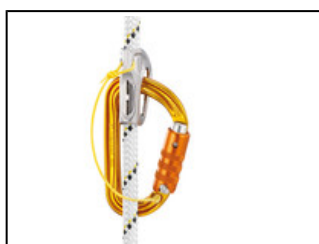


Univers	Professionnel
Type	Verticalité
Famille	Connecteurs
Sous-famille	Mousquetons ultra-légers

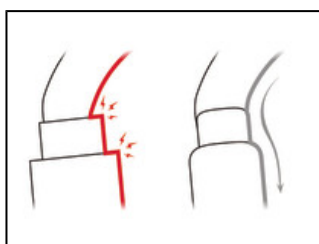


Sm'D

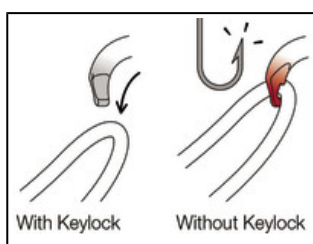
Mousqueton compact asymétrique, en aluminium, Sm'D est recommandé au travailleur en hauteur recherchant l'ultra-légèreté. La forme en D le rend particulièrement adapté à la connexion des appareils. Il est disponible en deux systèmes de verrouillage (système automatique TRIACT-LOCK et système manuel SCREW-LOCK) ou sans système de verrouillage.



La forme en D compacte est particulièrement adaptée à la connexion des appareils de type TIBLOC. Une cordelette peut être installée dans le trou et connectée au TIBLOC pour limiter le risque de le perdre.



Le design intérieur fluide des mousquetons Sm'D limite le risque de point stable et facilite la rotation du mousqueton.



Pour garantir une efficacité optimale lors des manœuvres, les mousquetons Sm'D utilisent le système Keylock : l'interface, composée du corps et du doigt, est dépourvue de crochet, afin d'éviter l'accrochage involontaire du mousqueton sur l'ancrage, la corde, le porte-matériel du harnais...







Pour faciliter le contrôle du matériel, les mousquetons à verrouillage manuel SCREW-LOCK possèdent un repère visuel de couleur rouge, visible uniquement lorsque le doigt du mousqueton n'est pas verrouillé.



Descriptif court	Mousqueton asymétrique ultra-léger
-------------------------	------------------------------------

Argumentaire	<ul style="list-style-type: none">• Forme en D particulièrement adaptée à la connexion des appareils.• Mousqueton compact en aluminium, adapté au travailleur en hauteur recherchant l'ultra-légèreté.• Facilite les manipulations :<ul style="list-style-type: none">- design intérieur fluide limitant le risque de point stable et facilitant la rotation du mousqueton,- système Keylock pour éviter tout accrochage involontaire du mousqueton.• Profil en H :<ul style="list-style-type: none">- assure un rapport résistance/légèreté optimal,- protège les marquages de l'abrasion.• Trou permettant de connecter les appareils de type TIBLOC ou MICRO TRAXION, en limitant le risque de les perdre.• Disponible en deux versions de système de verrouillage :<ul style="list-style-type: none">- TRIACT-LOCK : verrouillage automatique à ouverture triple action,- SCREW-LOCK : verrouillage manuel à vis avec témoin visuel rouge lorsque le mousqueton n'est pas verrouillé.• Disponible sans système de verrouillage pour un mousquetonnage facile lors d'une progression en technique d'escalade.
---------------------	---

Spécifications	<ul style="list-style-type: none">• Matière(s): aluminium
-----------------------	---

Spécifications par référence

Référence(s)	M39A TL	M39A SL	M39A S	M39A TLN
				
Poids	55 g	45 g	40 g	55 g
Système de verrouillage	TRIACT-LOCK	SCREW-LOCK	Sans système de verrouillage	TRIACT-LOCK
Certification(s)	CE EN 362, CE EN 12275 type B, EAC	CE EN 362, CE EN 12275 type B, EAC	CE EN 12275 type B	CE EN 362, CE EN 12275 type B, EAC
Couleur(s)	jaune	jaune	jaune	noir
Résistance grand axe	23 kN	23 kN	23 kN	23 kN
Résistance petit axe	8 kN	8 kN	8 kN	8 kN
Résistance doigt ouvert	7 kN	7 kN	7 kN	7 kN
Ouverture	18 mm	20 mm	23 mm	18 mm
Made in	FR	FR	FR	FR
Garantie	3 ans	3 ans	3 ans	3 ans
Conditionnement	1	1	1	1
Regroupement standard	20	20	20	20
EAN	3342540817494	3342540817524	3342540817531	3342540817487

Référence(s)	M39A SLN	M39A SN
		
Poids	45 g	40 g
Système de verrouillage	SCREW-LOCK	Sans système de verrouillage
Certification(s)	CE EN 362, CE EN 12275 type B, EAC	CE EN 12275 type B
Couleur(s)	noir	noir
Résistance grand axe	23 kN	23 kN
Résistance petit axe	8 kN	8 kN
Résistance doigt ouvert	7 kN	7 kN
Ouverture	20 mm	23 mm
Made in	FR	FR
Garantie	3 ans	3 ans
Conditionnement	1	1
Regroupement standard	20	20
EAN	3342540817517	3342540817500

Produit(s) associé(s) RIG
I'D S
GRILLON