

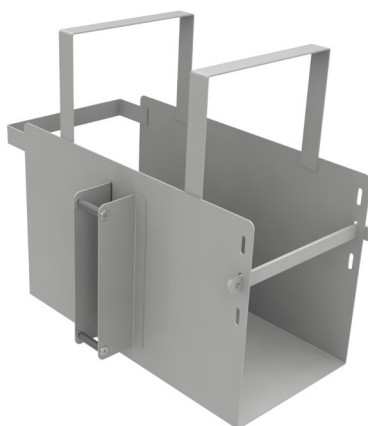
# Support unité centrale Soft

N° marché : 415759



**LAFA**  
COLLECTIVITÉS

Avec système antivol, coloris au choix



Se réserve le droit de modifier ses produits sans préavis - document non contractuel

REF. UGAP	REF. LAFA	DIMENSIONS/COM (L.P.H) mm	LIVRE	POIDS Kg	COLIS Nb	DIM.COLIS (L.P.H) mm	P.COLIS Kg
2372959	INF230	295 x 522 x 459	démonté	7,7	1	350 x 610 x 465	9

## Descriptif

Support unité centrale informatique verrouillable.

Pour unité centrale de dimensions maximales LxPxH = 230x500x455mm.

Le support se positionne contre un montant du piétement. Les étriers, enserrant ce montant, sont reliés à l'arrière par des vis métaux, entretoises et écrous borgnes.

Une targette se glisse dans des lumières, pratiquées sur l'avant des montants du support, et se verrouille par cadenas (non fourni).

## Composition

La structure métallique se compose d'un support en "U", équipé de deux cornières de fixation sur un côté, de deux butés sur le dessus, et d'une butée arrière, le tout en tôle de 2mm d'épaisseur.

La targette de verrouillage est en tôle pliée de 5mm d'épaisseur.

## Finition

**Structure : ÉPOXY.**



NOIR  
RAL 9005



GRIS ALU  
RAL 9006