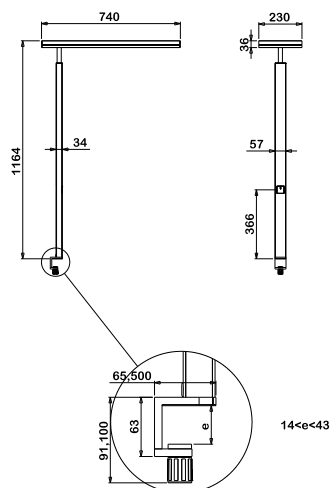


LAMPADAIRE LUDIC TOUCH

Porté latéral sur presse 50W LED simultané



Photo non contractuelle



L = Longueur du profil
L1 = Longueur avec embout(s)
L2 = Longueur avec ailette(s)

Option(*)

- Cellule de gestion Sensitive T.
- Connect T.
- Cellule de gestion Connect T.
- Cellule de gestion Spaciale O.
- Température de couleur : 3000K.
- IRC 90.

Matières et fonctions

- Presse en aluminium, serrage manuel.
- Mât et tête en aluminium extrudé.
- Diffusion directe par plaque prismatique et film opalisé.
- Dispositif d'optimisation de la diffusion indirecte
- Rotation à $\pm 90^\circ$.
- Gradation.

Equipement électrique

- Appareillage électronique pour 2 modules LED.
- Commande par bouton poussoir lumineux sur le mât.
- Cordon d'alimentation de 3m50.

Finition(s)

- Gris clair RAL 7047; Blanc RAL 9003

Sources

- IRC : 85 ; Tc : 4000k (840) ; SDCM 3 ; RG 0
- Durée de vie - Maintien de flux : L90 : 43000h

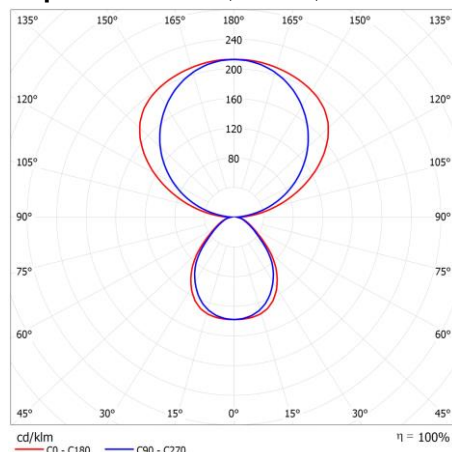
Poids : Environ 15Kg

Conformité aux normes : NF EN 60-598, NF EN 55015, NF EN 61547

CE IP 20 Classe I 850°

COURBE(S) PHOTOMETRIQUE(S)

Répartition : 0,29C+0,71T



UGR compris entre 10 et 19 selon les points de calculs

Référence(s) standard(s)

Ref. P
678.PLP > 50W