

# PILOTAGE ET TRAÇABILITÉ TACTILE

## SIMPLY TOUCH :

### Pilotage Traçabilité Ergonomique sur un afficheur tactile



## ERGONOMIE

- Écran de contrôle clair et complet (temps température produit)
- Notices complètes en mémoire (régulation, nettoyage, bonnes pratiques)
- Voyant d'avancement du cycle
- Alarme et calcul automatique des cycles de dégivrage
- Interface positionnable à distance des cellules (connexion RJ 45)



## PILOTAGE

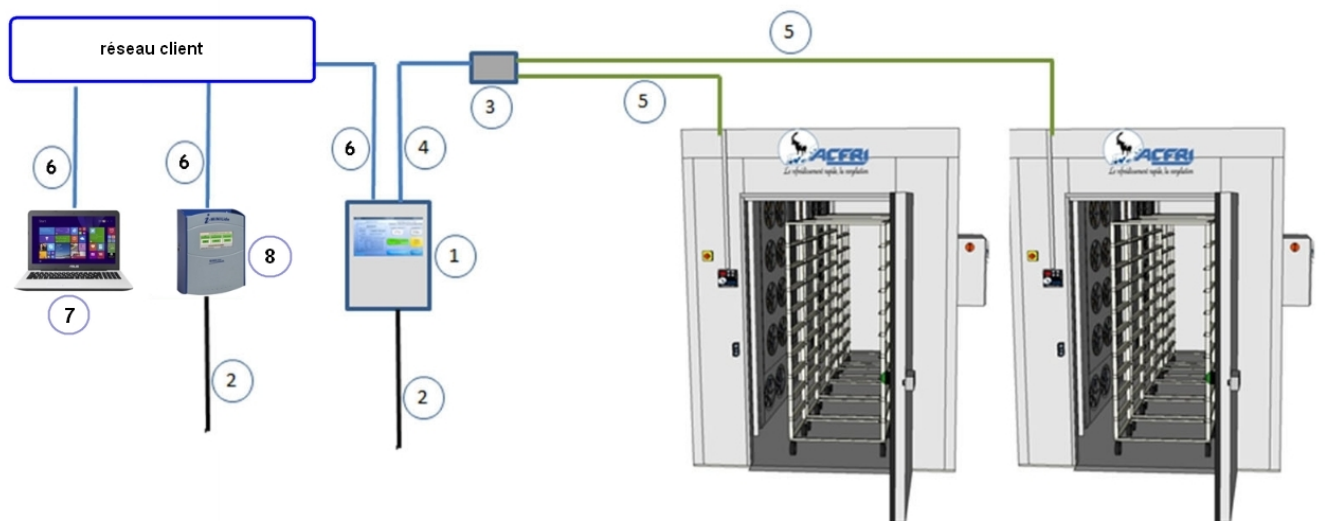
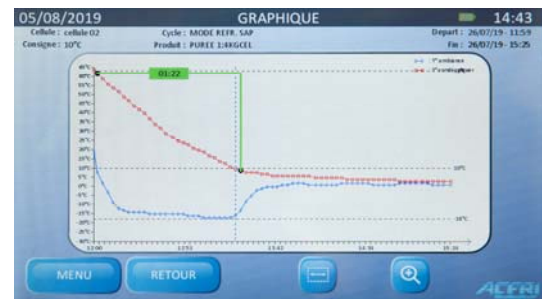
- Interface tactile 7" permettant le lancement des cycles
- Pilotage de 1 à 4 cellules directement depuis l'afficheur Simply Touch
- Gestion d'une liste de produits commune
- Gestion de la liste des paramètres avec code d'accès



## TRAÇABILITÉ

Identification des produits dès le lancement du cycle depuis la liste créée

- Affichage des courbes des cycles précédents avec nom des produits
- Historique des cycles avec témoin de validation des temps
- Gestion de la liste des paramètres avec code d'accès
- Calcul automatique des temps de cycle entre températures choisies
- Export via prise USB des fichiers csv lisibles sous Excel



## A°) FOURNI PAR ACFRI :

### **1- COMPOSITION DU PACK SIMPLY TOUCH**

#### **(1) Afficheur Simply Touch dans son boîtier IP65 type plastique**

Boîtier de dimensions approximatives (susceptibles de modifications)

420 mm de haut X 300 mm de large X 140 mm d'épaisseur

Photo de principe non contractuelle

- **(2)** Câble d'alimentation de 50 cm.
- **(3)** Boîte de dérivation contenant le hub pour branchement des cellules

Cas d'un Simply-Touch commandé avec une seule cellule, le câble RJ 45 est à fournir par vos soins (distance inconnue)

Cas d'un Simply-Touch raccordé à plusieurs cellules, un câble RJ45 de 2 mètres, un hub dans une boîte de raccordement sont fournis **(4)** Les câbles RJ45 reliant chacune des cellules au hub **(5)** sont à fournir par vos soins (distance inconnue)

### **2- COMPOSITION DU PACK LOGICIEL (option)**

- ACFRI Box touch (8), logiciel Simply Box touch

## B°) À PREVOIR PAR LE CLIENT FINAL :

- Alimentation électrique (mono 220V) indépendant, pour l'alimentation du Simply Touch
- Passage du (des) câble RJ45 cat5e entre chaque carte clavier et le hub **(5)**.
- Prise secteur pour branchement du cordon d'alimentation du Simply Touch

### Dans le cadre d'une solution logicielle

- Alimentation électrique (mono 220V) indépendant pour l'alimentation de l'ACFRI Box Touch
- Passage et branchement des câbles ethernet cat5e entre le Simply Touch, l'ACFRI Box Touch et le PC sur le réseau ethernet client **(6)**.
- Prise secteur pour branchement du cordon d'alimentation de l'ACFRI Box Touch
- Fourniture d'un PC sous Windows 7, 8 ou 10 avec liaison internet et autorisations pour installation du logiciel à distance **(7)**.
- Fournir avant livraison du matériel 2 adresses IP fixes libres et réservées pour le Simply touch et l'ACFRI Box Touch

### En cas de matériel existant

- Upgrade des cellules avec régulateur Simply 3 pour version cellules avant Simply (Kit 667)
- Mise à jour des régulateurs Simply (1, 2 et 3) en version 3 clavier P11 minimum

## PRÉCONISATION D'UTILISATION :

- Lors de l'installation du système Simply Touch, la (les) cellule(s) devront être disponible(s), hors cycle.

## C°) ÉTAPES D'INSTALLATION :

- Mise en place du Simply Touch **(1)**.
- Utiliser des entretoises (non fournies) d'environ 30mm pour ne pas plaquer le Simply Touch à la paroi.
- Branchement des câbles RJ45 provenant des cartes claviers des cellules **(5)**.
- Soit sur le hub fourni par ACFRI dans le cas de branchement de plusieurs cellules
- Soit directement sur le Simply Touch, sur la prise nommée RS485, dans le cas d'une seule cellule reliée au Simply Touch.
- Mise en place et branchement de l'ACFRI Box Touch **(8)** de préférence près de l'ordinateur.
- Branchement du câble RJ45 sur la prise nommée Ethernet afin de relier le Simply Touch au réseau, dans le cas d'une solution logicielle **(6)**.
- Tous les câbles, que ce soit RJ45 ou alimentation doivent passer dans des tubes IRO.
- Paramétrage du Simply Touch (nombre de Simply branchés)
- Dans le Simply Touch : Paramètres/Paramètres utilisateurs
- Paramétrage des Simply (numéro à contrôler, paramètre C40)
- Branchement Simply Touch **(2)** sur l'attente électrique fournie par le client
- Tests et essais