

ADVANCIA, Blocs de cuisson gaz, 4 FEUX VIFS sur four gaz



3 mm Top



EasyCleaningSystem



Start&Cook

4 FEUX VIFS B1A9FV8FG



AirFlexSystem



CloseContact

LES ATOUTS D'ADVANCIA

3mmTop : Structure supérieure monobloc tout inox d'épaisseur 3 mm.

EasyCleaningSystem : Fonctionnement avec fond d'eau et vidange frontale.

Start&Cook : Allumage électrique avec veilleuse et thermocouple intégré du four.

AirFlexSystem : Convection de l'air réparti sur 3 niveaux.

CloseContact : Brûleur à flamme horizontale.

GENERALITES

- * Construction tout inox, conçue pour éviter toute infiltration.
- * Robustesse à toute épreuve permettant un accrochage mural direct.
- * Commandes regroupées à bonne hauteur, protégées des chocs et débordements.
- * Appareil livré avec un piétement fixe hauteur 200 mm, muni de 4 vérins réglables.

FEUX VIFS

- * Chaque module 4 feux est équipé de:
 - Pots et têtes de feux vifs en laiton, diamètre 85 mm.
 - 2 grilles en fil inox.
 - Un bac à eau tout inox embouti, avec bonde surverse à l'avant, récupère l'ensemble des débordements et évite leur carbonisation.
 - Vidange du bac à eau en façade.
- * Commande par robinets gaz.
- * Sécurités par thermocouple de série.

FOUR GAZ

- * Le moufle du four aux dimensions GN 2/1 (530 x 650 mm), est équipé d'une sole en acier, de gradins latéraux amovibles et est isolé par laine de roche imputrescible.
- * Porte robuste à charnières intégrées, équilibrée avec ressorts de rappel, munie d'une poignée isolante. Etanchéité par joint silicone hautes températures.
- * La chauffe est réalisée par un brûleur micro perforé.
- * Régulation par robinet thermostatique de 100 à 270°C, sécurité par thermocouple, veilleuse et allumage électrique de série.
- * Le four est équipé d'une grille GN 2/1 nickelée et d'un bac Gastronorme, profondeur 40 mm, GN 2/1.

OPTIONS

- * Veilleuse et allumage électrique pour chaque module par bouton poussoir en façade.
- * Dessus monobloc mural ou central.

ACCESSOIRES

- * Voir la fiche technique Généralités.

NORMES: Conformités aux normes

EN 203-1: Norme Européenne relative à la sécurité des appareils à gaz.

EN 203-2-1: Norme Européenne relative à la sécurité des appareils à gaz.

EN 60335-2-36: Norme européenne relative à la sécurité des appareils électriques.

(Norme Française: indice de classement C 73-836).

IP 25 et IK 9: Indices de Protection.

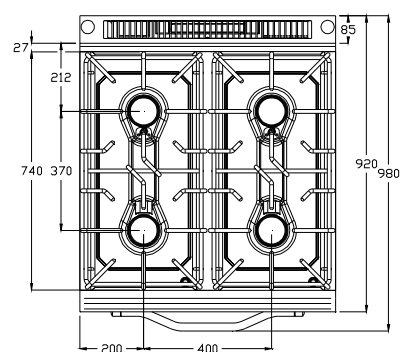
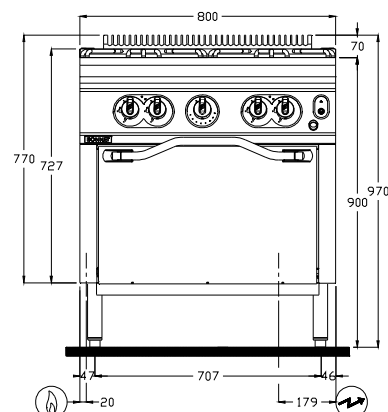
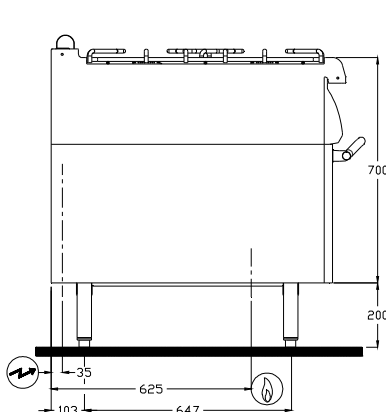
XP U 60-010: Hygiène.

B1A9FV8FG
Raccordement GAZ

Arrivée gaz à 180 mm du sol
Les matériels sont équipés en standard
G 20/20 mbar (et G 25/25 mbar) ou autre
gaz sur demande

Raccordement ELECTRIQUE

Arrivée électrique à 615 mm du sol
(Prévoir câble avec 1.5 m de mou)


DIMENSIONS (mm)

Largeur	800
Avancée x Hauteur	980 x 970
Grille feux vifs	400 x 740

COLISAGE (mm)

Largeur	940
Avancée x Hauteur	1060 x 1150

POIDS (KG)

160

COMPOSITION DU DESSUS

Feux avant 8.8 kW	2
Feux arrière 5.6 kW	2

COMPOSITION DU DESSOUS

Four gaz 7.2 kW	1
-----------------	---

GAZ

Raccordement Filetage 15/21 mm (1/2")

Puissance (kW)
36

G31 Propane $37^{+4}/50^{+5}$ mbar (kg/h) 2.80

G30 Butane 50^{+5} mbar (kg/h) 2.84

G20 Gaz Naturel 20^{+2} mbar (m³/h) 3.81

G25 Gaz Naturel 20^{+2} mbar (m³/h) 4.33

G25 Gaz Naturel 25^{+3} mbar (m³/h) 4.33

Puissance (kW) **29.4**

G30 Butane $28^{+3}/30^{+3}$ mbar (kg/h) 2.32

ELECTRICITE (kW) (Monophasé 230V)

Puissance (kW) 230V a.c. 0.1

Option allumage électrique 0.1

VIDANGE

En façade