

La ventilation pour les patients les plus critiques

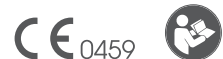
Contact

AIR LIQUIDE MEDICAL SYSTEMS
Parc de Haute Technologie
6, rue Georges Besse
92182 Antony Cedex

Tel. : +33 (0)140 96 66 00

Service client :

0 820 146 359 Service 0,12 €/min
* prix appel



<https://www.device.airliquidehealthcare.com/fr>

Monnal™ T60 Advanced est un dispositif médical de classe IIb à turbine autonome en air permettant le traitement des nourrissons (à partir de 3 kg), des enfants et des adultes, destiné au personnel hospitalier en réanimation, en urgence et transport intra- et extra-hospitaliers - Les actes effectués avec Monnal™ T60 Advanced sont pris en charge par les organismes d'assurance maladie dans certaines situations.

Fabricant : Air Liquide Medical Systems - Evaluation de la conformité : GMED 0459 - Code du commerce : R.C.S. Nanterre 348 921 735 - Lire attentivement le manuel d'utilisation.

Air Liquide Medical Systems est engagé dans une démarche environnementale avec un système de management qualité - environnement certifié ISO 14001:2015. Pour plus d'informations, vous pouvez consulter notre site internet : www.device.airliquidehealthcare.com/fr/nos-engagements



YNT441 - Version mai 2021 - Document non contractuel - produit modifiable tout moment - Photos : © ALMS, © Anthony Garner - Cédric CHANH THI



<https://www.device.airliquidehealthcare.com/fr>

Conçu pour les patients les plus critiques



Monnal™ T60 Advanced est une solution pensée pour répondre aux besoins des soignants et la prise en charge des patients les plus critiques.

Le Monnal™ T60 Advanced a été conçu pour apporter une assistance ventilatoire invasive ou non invasive à tous les patients souffrant de détresse respiratoire aiguë, et adaptable aux environnements spécifiques et aux situations extrêmes.

Monnal™ T60 Advanced s'adapte aux environnements **intra-hospitaliers** (du chevet aux transferts des patients) :

- dans les services de soins intensifs, soins de suites post-réanimation et post-interventionnels
- dans les services d'urgences, en salle de déchoquage
- lors des transferts Inter-hospitaliers

Monnal™ T60 Advanced est également adapté au **transport extra-hospitalier**, répondant aux exigences liées à des situations d'urgences :

- dans les unités mobiles terrestres et aériennes, hélicoptère, avion, transport sanitaire de longues distances



Des fonctionnalités adaptées à chaque service

Intégration du mode APRV

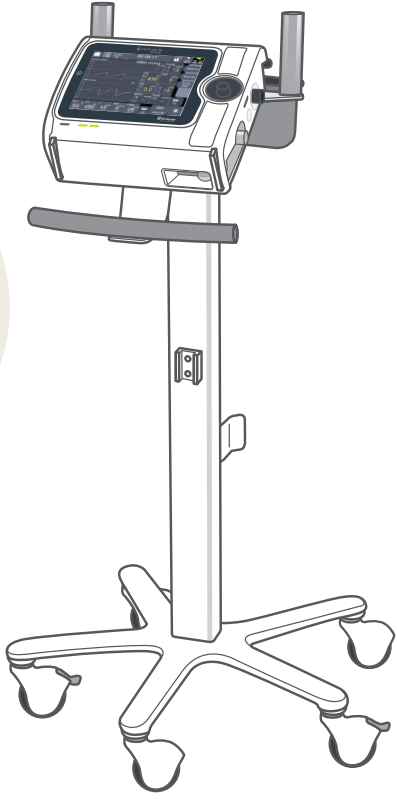
Monnal™ T60 Advanced intègre le mode **APRV** (Airway Pressure Release Ventilation), permettant une ventilation invasive à deux niveaux de pressions asynchrones.

Permet au patient de respirer spontanément dans un mode pression contrôlée

Facilite la ventilation spontanée des malades tout en réduisant l'utilisation des curares¹

Évite la distension alvéolaire grâce à l'association ventilation spontanée et ajustement des deux niveaux de pression¹

1. Habashi. Other approaches to open-lung ventilation: airway pressure release ventilation 10.1097/01.ccm.0000155920.11893.37



Monitorages avancés : l'allié d'une ventilation sécurisée

Monnal™ T60 Advanced offre un **monitorage complet et avancé**, capital pour le suivi et l'adaptation des soins des patients les plus critiques. Grâce à ses fonctionnalités de monitoring, le **Monnal™ T60 Advanced** assure :

La surveillance de la ventilation protectrice

- **VTe/PBW** : monitoring du volume courant expiré en fonction du poids prédit du patient (genre et taille renseignés)
- **Pplateau** : mesure de la pression de plateau avec seuils d'alarmes
- **PEP** : mesure de la PEP totale, permettant l'estimation de l'autoPEP
- **Driving Pressure** : monitoring de la pression élastique du patient (Pplateau – PEP)
- **Compliances statique et dynamique** : mesure de la compliance statique (Cstat) et estimation de la compliance dynamique (Cdyn)

La surveillance de la ventilation spontanée

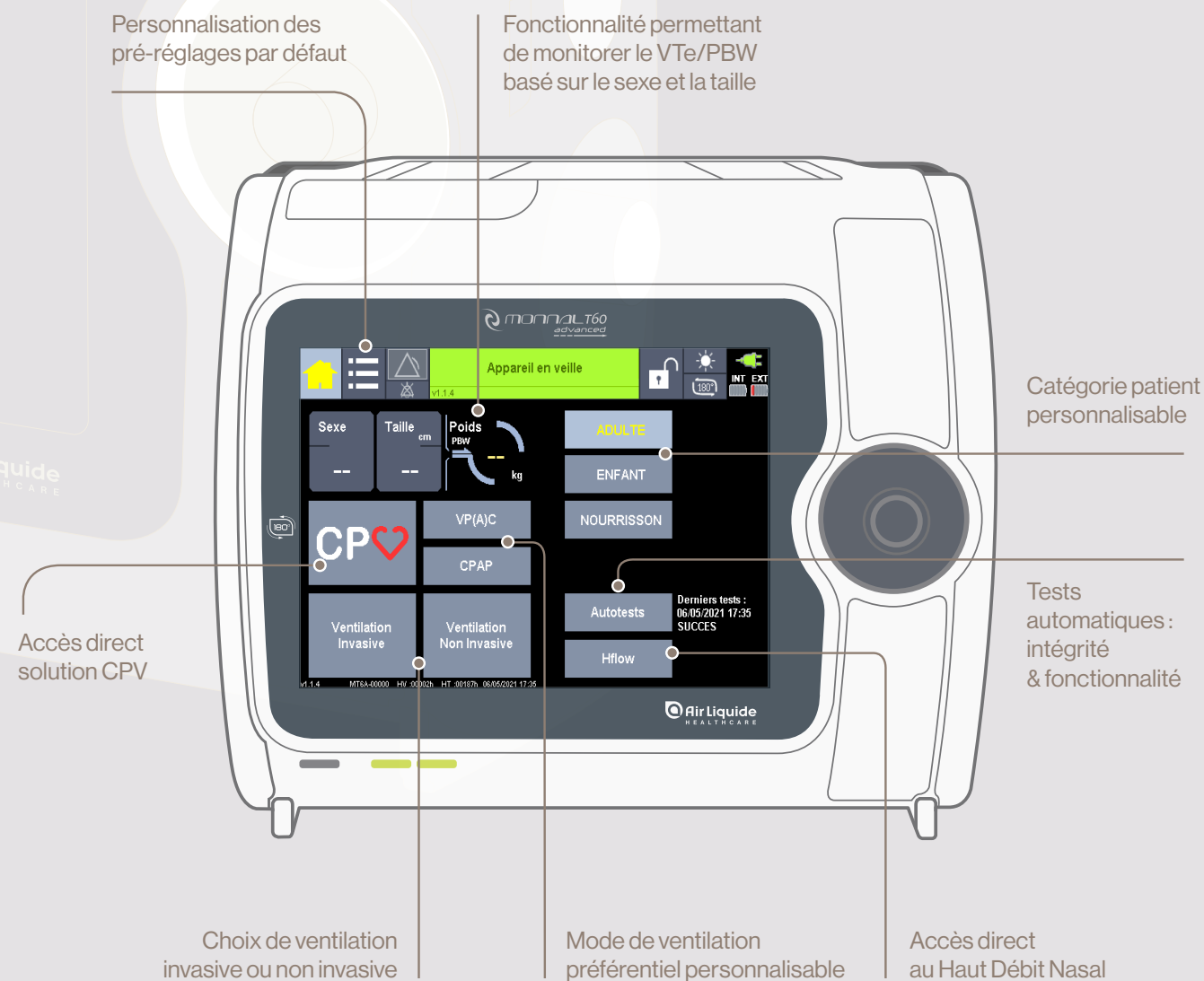
- **Volume expiratoire minute (Vme Spont)** : évaluation du niveau de respiration spontanée du patient
- **Fréquence respiratoire spontanée (Fr Spont)** : évaluation du niveau de fréquence respiratoire spontanée du patient

Le compagnon des équipes soignantes

⦿ Une interface simple et intuitive

Monnal™ T60 Advanced est un **ventilateur intuitif** permettant aux équipes de se familiariser rapidement avec le ventilateur et de se concentrer sur les autres aspects de la prise en charge du patient.

L'**interface personnalisable** permet de s'adapter aux protocoles de chaque service.



⦿ Intégration de la solution CPV pour la prise en charge de l'arrêt cardio-pulmonaire

Spécialement conçue pour les soignants, la solution CPV propose des innovations techniques pour chaque étape de la réanimation cardiorespiratoire (RCP)². Elle s'adresse aux unités mobiles d'urgence, aux transports intra- ou interhospitaliers, et aux services spécialisés.



La solution CPV avec EtCO₂ (en option) permet la surveillance de la capnographie du patient tout en déduisant un facteur pronostique du retour spontané de la circulation³.

⦿ Environnement ECLS

La fonction ECLS (ExtraCorporeal Life Support) est un **environnement dédié** qui accompagne le clinicien dans le changement de modalités de ventilation lors de la mise en place de la circulation extracorporelle.



2. D Perkins. European Resuscitation Council Guidelines for Resuscitation 2015 10.1016/j.resuscitation.2015.07.015
3. Touna et al. The prognostic value of end tidal carbon dioxide during cardiac arrest 10.1016/j.resuscitation.2013.07.011



Mobile, autonome et polyvalent

⦿ Facilement transportable

- **Léger et compact** : 4 kg
- **Autonome en électricité** : 5 heures au total (batterie interne + batterie interchangeable, en configuration standard sur ventilation adulte). La batterie interne est une source d'alimentation de secours uniquement.
- **Accessoires intégrés** : systèmes de fixation et de protection pour une configuration et un déplacement optimal du patient : station murale de recharge, sacoche de transport, support universel intra-hospitalier, pied roulant

⦿ Autonome en air

- **Technologie à turbine**
- **Débits de pointe** : 230 l/min pour une assistance respiratoire efficace en VNI
- **Montée en pression rapide (max 120 cmH₂O/s)** : pour répondre au mieux à la demande inspiratoire du patient
- **Fonctionnement silencieux** : pour préserver l'environnement sonore (48 dBA à 1 m)

Crise sanitaire et situations extrêmes

⦿ Dépasser les murs des services

Dans une situation d'encombrement des soins intensifs, **Monnal™ T60 Advanced** permet d'étendre la prise en charge ventilatoire au-delà des services de réanimation et SSPI seuls.

Monnal™ T60 Advanced ne nécessite pas d'alimentation en air comprimé.

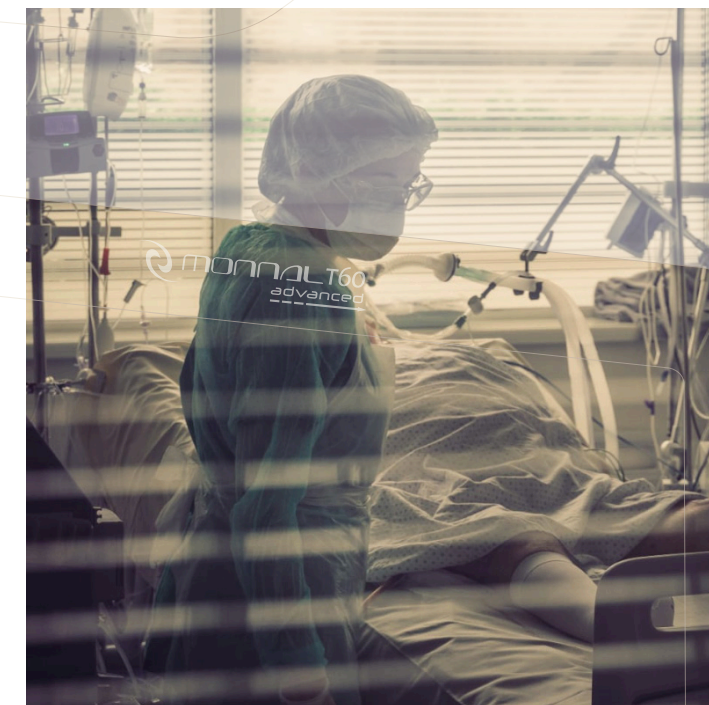
Uniquement de l'oxygène (haute ou basse pression), pour enrichir le mélange.

Grâce à son autonomie électrique et sa turbine, la ventilation est maintenue en cas de rupture d'oxygène.

⦿ Oxygénothérapie à haut débit nasal

Monnal™ T60 Advanced intègre la fonction Hflow qui permet aux soignants d'effectuer une oxygénothérapie à haut débit nasal.

La fonction Hflow est disponible pour toutes les catégories de patients directement sur l'écran de démarrage du **Monnal™ T60 Advanced**.



Monnal™ T60 Advanced Pour les patients les plus critiques, dans les situations extrêmes

Pour les patients les plus critiques
SDRA, COVID+, ECMO



Dans les environnements spécifiques

Evacuations sanitaires
Transferts inter-hospitaliers
Transports en train, avion, hélicoptère



Dans les situations extrêmes
État d'urgence,
crise sanitaire