



Connecte les services de santé



corpuls®

FOCUS - ON - PATIENTS

LA **TÉLÉMÉDECINE** AVEC **CORPULS**

RÉANIMATION SYNCHRONISÉE

Plus de performances
grâce à des appareils
interconnectés

UNE FORMATION AUTHENTIQUE

De nouvelles solutions
matériels et logiciels pour des
scénarios de mission plus
réalistes

INTELLIGENCE NUMÉRIQUE

La chaîne de secours est désormais
un réseau : télémétrie évolutive et
gestion de données



CONNECTMED VOUS PRÉSENTE
LA NOUVELLE GÉNÉRATION DE **CORPULS3**



LA NOUVELLE GÉNÉRATION DE CORPULS3

Le corpuls3 n'est pas seulement un appareil - c'est un système à 3 modules :

- Unité de surveillance**
- Module patient**
- Module Défibrillateur | Stimulateur**

Les modules peuvent être séparés à tout moment, au fur et à mesure des besoins. Ils communiquent sans fil, éliminant les câbles gênants. Le corpuls3 s'adapte de manière optimale aux besoins des utilisateurs. Légendaire et toujours unique, le corpuls3 est utilisé avec succès par des centaines d'organisation à travers le monde.

PROFESSIONNEL DE LA COMMUNICATION

Les fonctions de connectivité intégrées telles que modem 4G, WLAN ou LAN sont idéales pour la télémédecine et la plateforme corpuls de communication corpuls.mission.

Le corpuls3 est disponible en trois versions :

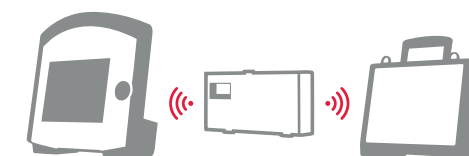
- corpuls3 TOUCH
- corpuls3 CLASSIC SLIM
- corpuls3 CLASSIC

MODULAIRE ET UNIQUE

- **Surveillance constante**
Du site de la mission à l'hôpital
- **Surveillance constante à distance de sécurité**
(par exemple ; en CT)
- Meilleure **ergonomie** pour le transport des patients en séparant les modules.
- Augmente la **sécurité des patients** en enregistrant et en stockant les paramètres à proximité directe des patients.
- Plus de flexibilité sur le site de la mission en raison de la séparation des différentes tâches : Affichage, enregistrement des données et thérapie.

CARACTÉRISTIQUES

- Ecran translectif de 8.4" avec tactile en option
- Imprimante large (106 mm)
Poids : 6,5 kg
(corpuls3 SLIM, configuration de base)
- Dimensions de l'appareil complet (LxHxP) : 30.5 cm x 29.6 cm x 19.5 cm
(corpuls3 SLIM CLASSIC & TOUCH)
- Protection extrêmement élevée contre la poussière et les éclaboussures (IP55)
- Plage de fonctionnement : -20 °C - +55 °C
(fonctions de base : surveillance ECG, défibrillation)
- DIN EN 1789
- Conforme à la norme internationale pour l'équipement aéroporté RTCA DO 160 G
- Conforme à la norme MIL STD 810 G



La technologie unique sans fil permet aux composants de communiquer entre eux comme si ils étaient physiquement connectés.



Illustration de corpuls3 TOUCH.



Notre corpuls3 CLASSIC SLIM est toujours disponible.

L'UNITÉ DE SURVEILLANCE

L'unité de surveillance est le centre de contrôle du corpuls3. À seulement 2.9 kg, y compris la batterie et le papier de l'imprimante, il est à peu près aussi épais qu'un journal et peut être tenu confortablement dans une main.

CONTRÔLE TOTAL

Jusqu'à 6 courbes et 13 paramètres vitaux peuvent être affichés simultanément sur l'écran lumineux de 8.4". Entièrement personnalisable, librement nommable et - dans le cas de l'affichage PNI - avec indicateur de qualité. De plus, jusqu'à 6 courbes peuvent être imprimées en temps réel.

FONCTIONNEMENT "TOUCH 'N DIAL"

Pour le **C3T**, nous avons mis en place un nouveau concept de fonctionnement - dans le but de combiner le meilleur des deux mondes de fonctionnement.

Le résultat : **Touch 'N DIAL**

- D'une part, un fonctionnement classique à l'aide de boutons et JogDial
- D'autre part, un fonctionnement intuitif par le toucher (écran tactile)

Parce qu'il y a des missions où l'un ou l'autre mode fonctionne de manière plus fiable. C'est exactement le but de ce concept : un fonctionnement optimal au bon moment.

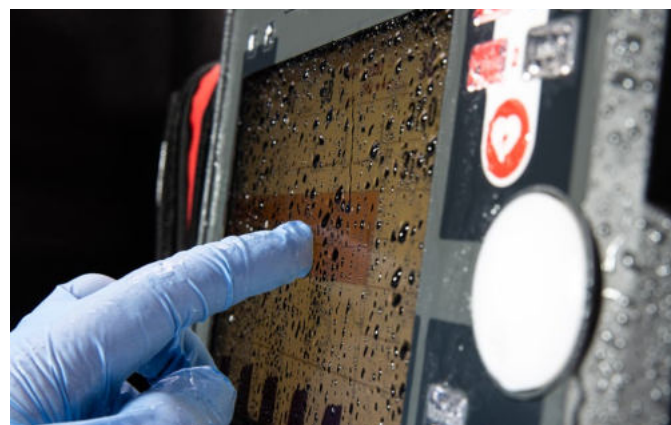
Et au final, c'est aussi un aspect sécurité : si le tactile ne fonctionne pas comme prévu, le fonctionnement via les boutons et le JogDial est toujours possible, notamment dans le cas d'une réanimation.

TECHNOLOGIE TACTILE EXTRÊMEMENT ROBUSTE

Tous les écrans tactiles ne sont pas créés égaux. Plus les circonstances sont exigeantes, plus cette déclaration s'applique. C'est pourquoi nous nous appuyons sur la dernière génération de contrôleurs tactiles. Ainsi, nous avons rendu l'écran tactile du C3T :

- **insensible aux liquides**
- **utilisation sûre** avec des gants jetables.

Avec l'écran de protection collé de haute qualité, vous obtenez un appareil avec un contraste optimal, peu de réflexion et donc la meilleure utilisation possible.



► **TOUCH 'N DIAL** sur le **C3T** : Commande via JogDial ou en option via le toucher.

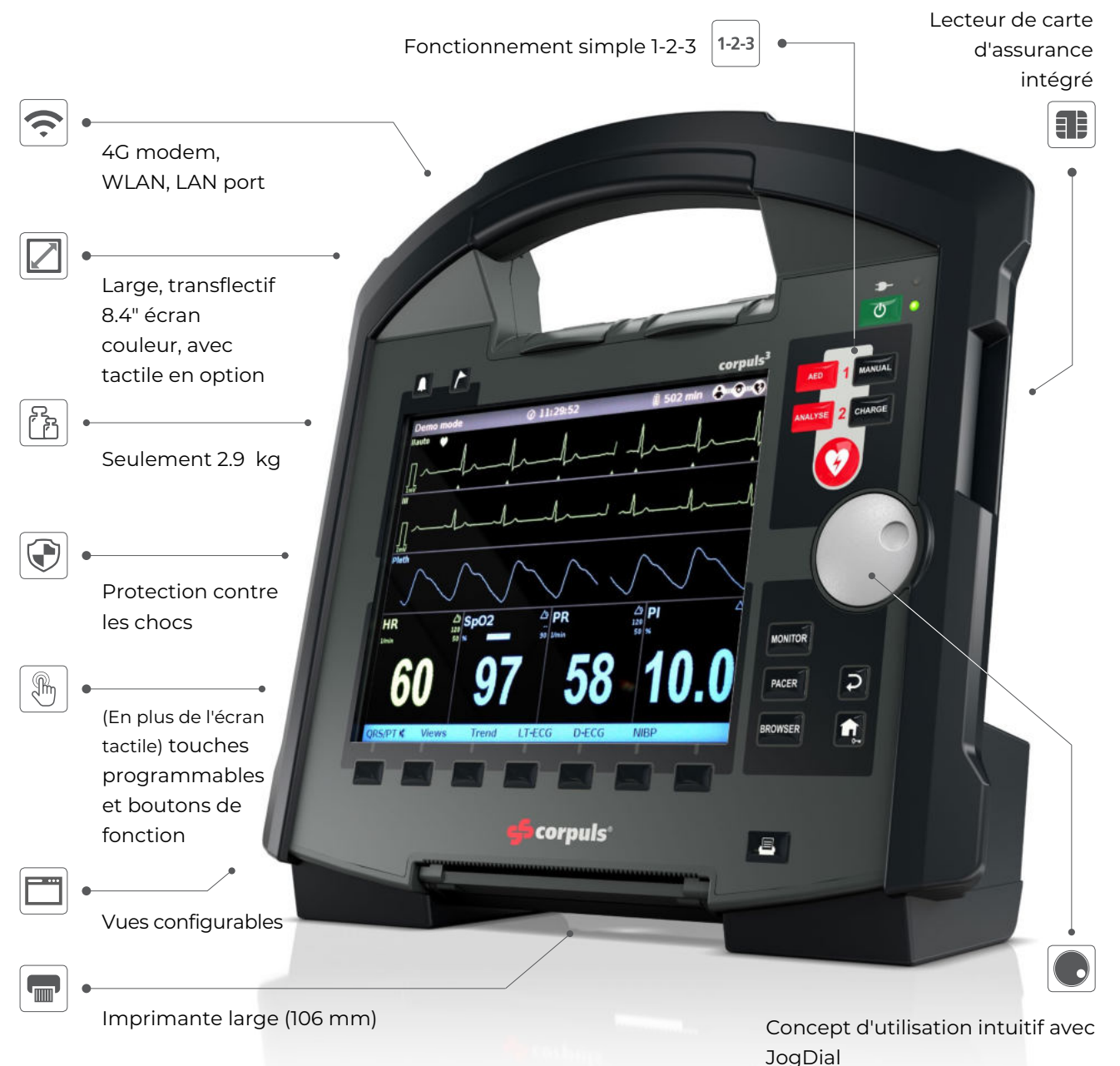
corpuls control

LA PUISSANCE DU CORPULS3 AU POIGNET



corpuls control est un produit complémentaire révolutionnaire pour le **corpuls3**.

Le **corpuls control** est le moniteur **corpuls3** "rétréci" pour votre poignet. Tout comme son grand frère - il affiche une variété de paramètres vitaux et d'alarmes. Ceux-ci peuvent être confirmés sur le **corpuls3** via **corpuls control**. Il peut facilement être porté par-dessus une veste ou un bleu de travail. Si le moniteur patient n'est pas à portée de main assez rapidement, **corpuls-control** est la solution. L'écran tactile multi-touch TFT peut également être utilisé avec des gants jetables.



► Illustration du **corpuls3-Touch** Moniteur.

CARACTÉRISTIQUES

- Jusqu'à **6 courbes et 13 paramètres vitaux**
- **Aperçu de l'ECG** de diagnostic à **12 dérivations**
- **Accès rapide** aux éléments de menu importants via 7 touches programmables et boutons de fonction
- **Fonctionnement 1-2-3** en mode de défibrillation
- **Imprimante large** (106mm) avec impression simultanée en temps réel jusqu'à 6 courbes
- **4G modem**, WLAN ou LAN pour **transmission de données / télémedecine**
- **Protection intégrale** contre les chocs
- **Poids** seulement 2.9 kg
- **Dimensions** (LxHxP): 30.5 cm x 29.5 cm x 12 cm

SUPPORT

- **Profondeur d'installation mince et poids léger**
- Convient également à la **combinaison moniteur et boîte patient**
- **12 V DC ou 220 V**
- **DIN EN 1789**



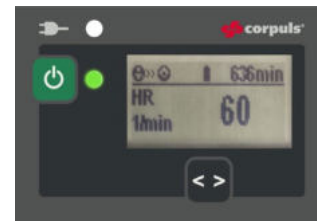


LE MODULE PATIENT

Le Module Patient est le "cœur" du système. Ici, tous les paramètres vitaux et les valeurs sont collectés, mesurés et stockés. Les valeurs enregistrées via des capteurs pré-connectés sont envoyées sans fil et en temps réel à l'unité de surveillance. Ils y sont affichés et/ou traités.

COMPAGNION CONSTANT

En raison de son faible poids (entre 1.1 et 1.4 kg selon l'équipement), le Module Patient est si compact qu'il peut rester avec le patient pour le transport. Cela signifie également que tous les capteurs et câbles peuvent rester avec le patient. Les gardant ainsi à l'écart et permettant une surveillance continue pendant le transport du patient - par ex. par un escalier étroit.



► Le petit écran se trouve à l'avant de la boîte patient.

Le Module Patient peut être utilisé de manière complètement indépendante. L'écran monochrome rétro-éclairé permet l'observation du patient même sans unité de surveillance (y compris l'enregistrement vocal et l'alarme acoustique). Toutes les données sont enregistrées pour un transfert ultérieur.

Exportation de données via :

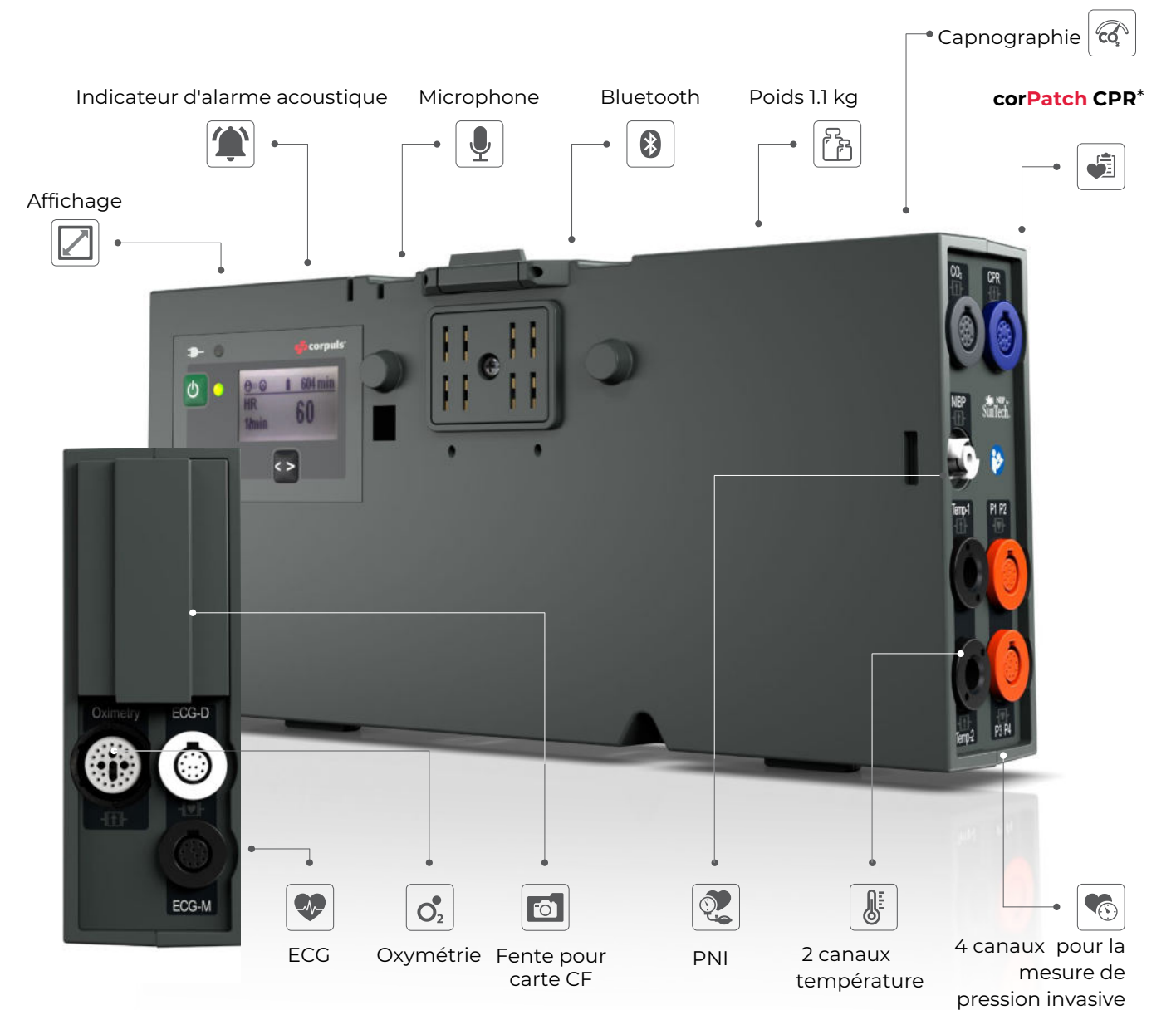
- Bluetooth
- Compact Flash

SACOCHE XL



Que serait le cœur du système sans l'emballage optimal ? Un sac d'accessoires bien pensé pour tous les câbles et capteurs apporte calme et facilité à un travail stressant. En collaboration avec **PAX**®, nous avons optimisé et amélioré le sac d'accessoires sur la base de notre expérience terrain au cours des dernières années.

La nouvelle sacoché Module Patient XL offre encore plus d'espace de stockage, en particulier pour les brassards PNI supplémentaires et les chambres de mesure de CO₂. Si vous utilisez le corpuls3 dans une configuration de base, la version standard est toujours disponible.



► Illustration de la Boîte Patient corpuls3-Touch.

CARACTÉRISTIQUES

- ECG de diagnostic à **12 dérivations**, fréquence cardiaque
- **Logiciel d'analyse et d'information ECG**
- Masimo Rainbow SET® Technologie pour **SpO₂, PP, PI, SpCO, SpMet, SpHb**
- **Mesure de la pression artérielle non invasive** (SunTech®)
- **Capnographie** avec la technologie capONE®
- **corPatch CPR**-feedback*
- **2 canaux pour la mesure de la température**
- **4 canaux pour la mesure de pression invasive**
- **Affichage** des paramètres vitaux, de l'autonomie restante et des alarmes
- **Indicateur d'alarme** acoustique
- Microphone pour **l'enregistrement audio**
- **Bluetooth et CompactFlash®**
- **Poids** : 1.1-1.4 kg
- **Dimensions** (LxHxP): 26.5 cm x 13.5 cm x 5.5 cm

SUPPORT

- Solutions de montage pour **les systèmes de civière courants**
- **Fixation et libération faciles**
- **12 V DC**
- **DIN EN 1789 / 220 V**



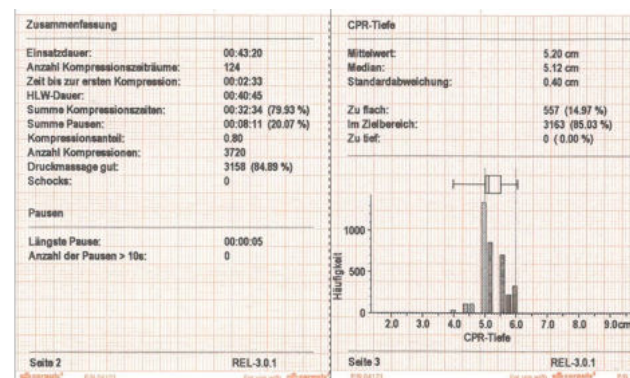
*corPatch-CPR est un produit sous licence de ZOLL Medical Corporation

LE DÉFIBRILLATEUR | STIMULATEUR

La conception modulaire du **corpuls3** permet une séparation mécanique complète du défibrillateur / stimulateur. Les modules restent connectés sans fil. En conséquence, le poids du système **corpuls3** peut être considérablement réduit - idéal pour une meilleure mobilité et flexibilité lors d'un transfert urgent du patient, par ex. de l'ambulance à l'hôpital. Cela permet l'administration d'un choc à une distance de sécurité via l'unité de surveillance (à l'aide d'électrodes de thérapie **corPatch**)

CARACTÉRISTIQUES

- **Forme d'onde biphasique, rectangulaire**, impédance compensée
- **2 à 200 Joules**, protocole énergétique paramétrable
- **AED et défibrillateur manuel**
- **Protocole AED** selon les directives actuelles, pouvant être mis à jour à tout moment.
- Stimulateur avec mode : Demande - Fixe - Overdrive
- **Électrodes de thérapie corPatch pré-connectées** dans un sac séparé
- **Jusqu'à 200 chocs** avec une batterie complètement chargée
- **Poids : 2.5 kg (corpuls3 SLIM)**
- **Dimensions (LxHxP): 28 cm x 22 cm x 12 cm**



► Le "résumé RCP" peut être imprimé sur place immédiatement après utilisation. Rendre possible un débriefing immédiat de la réanimation.

corPatch CPR POUR UNE MEILLEURE QUALITÉ DE RÉANIMATION



- **Qualité de réanimation améliorée** grâce à une rétroaction immédiate sur la profondeur et la fréquence de compression
- **Application fiable** via la surface adhésive
- **Positionnement facile**
- **Analyse des données avec corpuls.manager** pour le débriefing de la mission et la formation



SUPPORT

- **Libération d'une seule main** via la poignée
- **Mécanisme d'auto-verrouillage** activé après 10 secondes
- **12 V DC / 220 V**
- **DIN EN 1789**



► Le défibrillateur est disponible en option avec des palettes dures et une base pivotante à 30°.

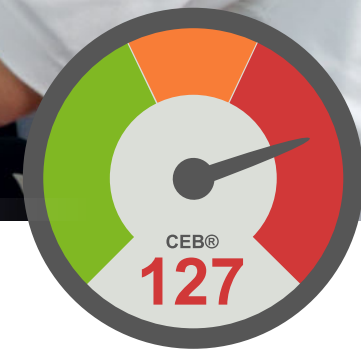
ECGmax

LE CORPULS-REVOLUTION DE L'ECG

Il y a plus de 20 ans, **corpuls** a introduit pour la première fois l'ECG à 12 dérivations dans les services d'urgence et c'est depuis lors la référence en matière de diagnostic ECG. **Jusqu'à maintenant.** En 2020, **corpuls** a de nouveau révolutionné l'ECG : avec l'**ECGmax**, vous obtenez non seulement les 12, mais 22 dérivations habituelles et donc une image beaucoup plus complète du muscle cardiaque, y compris la paroi postérieure et le côté droit. Les directives actuelles de la Société Européenne de Cardiologie recommandent de les examiner si possible. Aucun effort supplémentaire n'est requis et aucune électrodes ne doit être fixée ou positionnée.

- Diagnostics élargis avec **22 dérivations**
- Dérivations postérieures V7-V9
- Dérivations cardiaques droites V3r-V6r
- Conduits orthogonaux X, Y, Z et boucles vectorielles
- Seulement 10 électrodes, périphériques et précordiales.

► Possibilité de renvoi automatique au format PDF vers tablettes, smartphones et notification par mail.



CEB®

LE BIOMARQUEUR ÉLECTRIQUE CARDIAQUE

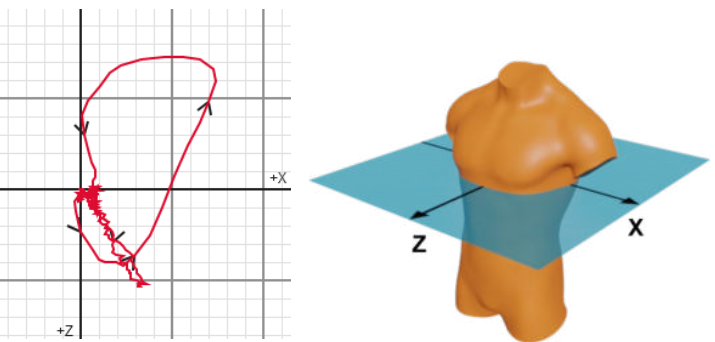
De plus, **ECGmax** peut calculer le **Cardiac Electrical Biomarker CEB®** à partir des mêmes électrodes. **Les trois zones codées par couleur du CEB®** – normal, visible, anormal – rendent l'interprétation particulièrement aisée. L'utilisateur peut immédiatement reconnaître si une ischémie myocardique est présente – avec une sensibilité et une spécificité comparables à la troponine.

- **Interprétation simple** utilisant le concept des feux de signalisation
- **La valeur mesurée est comparable à la troponine**
- **Réaction rapide en mesurant** le champ électrique
- **Haute sensibilité et spécificité**
- **Aucune électrode supplémentaire requise**
- **Valeur continue**
- **Mesure non invasive**



BOUCLES VECTORIELLES

Les boucles vectorielles selon Frank, considèrent la conduction électrique dans le cœur comme un dipôle en rotation. La course du pic de ce vecteur est représentée spatialement comme une boucle dans un repère individuel tridimensionnel. Les boucles correspondent à l'onde P, au complexe QRS et à l'onde T. Avec un myocarde sain, les boucles sont régulières et "d'aspect fluide", avec un dysfonctionnement la conduction du dipôle est plutôt irrégulière et dentelée.



► Exemple de représentation de la conduction horizontale.

- Conduction électrique sous forme de **dipôle rotatif**
- **Représenté** sous forme de boucle dans le système de coordonnées 3D
- **Les boucles** correspondent à l'onde P, le complexe QRS et l'onde T
- **Les boucles saines** sont plus régulières et "fluides"
- **Le dysfonctionnement** apparaît comme irrégulier et dentelé

corpuls.mission

Corpuls.mission est une plateforme de communication médicale qui place le patient au centre. **Corpuls** rassemble les connaissances là où vous en avez le plus besoin : en mission. La prise en charge adéquate des patients nécessite avant tout des connaissances spécifiques. Cependant, la complexité de la médecine ne peut reposer sur les épaules d'un seul spécialiste. En combinant données médicales, chat, vidéo et documentation, vous trouverez toutes les informations pertinentes en un seul endroit.

Conçu pour les besoins particuliers des missions précliniques, **corpuls.mission** se démarque des solutions de communication classiques. Visualisez les ECG de diagnostic et les photos des plans de médication à côté des courbes en direct du **corpuls3**. Et tout cela avec la qualité **corpuls** habituelle et la protection des données.

corpuls.manager

La mission ne se termine pas lorsque l'affaire est close. Les données collectées vous aident à vous améliorer en permanence. Cela profite non seulement aux futurs patients, mais également à la rentabilité de votre service. Avec **corpuls.manager**, vous rassemblez ces données "en vrac", vous en tirez de nouvelles connaissances et vous pouvez garder une vue d'ensemble de vos données.

Plongez-vous dans les détails d'une seule mission ou examinez toutes les missions dans leur ensemble. Le téléchargement automatique de mission vous fournit les informations les plus récentes, affichées dans des illustrations et des diagrammes clairs. Soutenu par l'intelligence artificielle, vous pouvez découvrir de nouvelles corrélations et gagner du temps lors de l'évaluation.



LIVE

- **Télémédecine intelligente** avec connexion en direct
- **ECGmax** : Réalise des ECGs avec **22 dérivations, Boucles vectorielles et CEB®** possibles
- **Transfert automatisé et interfaces flexibles** pour l'exportation de données
- **Surveiller** plusieurs appareils et **représentation visuelle** des événements
- **Paramètres vitaux et courbes en temps réel**



CONFERENCE

- **Communication axée sur le patient**
- **Consultation vidéo** : consultation en direct de médecins ou de spécialistes par vidéophone et chat
- **Messagerie photo, vidéo et vocale**
- Disponible pour le **Web, iOS et Android**
- **Les unités tactiques** (ex. Régulation - CODIS, ambulance, équipage) au lieu d'individus permettent une sélection facile du partenaire de communication requis.



REVIEW

- **Débriefing de la mission**
- **Évaluation détaillée de la mission**
- Affichage des **courbes et des paramètres**
- Évaluation de la **qualité de la réanimation**



ANALYSE

- **Données de mission complètes de tous vos appareils corpuls** en un seul endroit.
- Nouvelles perspectives grâce à **BI**
- **Puissantes fonctions de recherche et de filtrage**
- Gestion de la **qualité** à l'échelle de **l'organisation**
- Soutien à la **recherche et à la formation**



REPORT

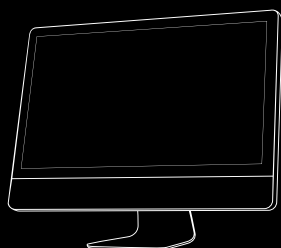
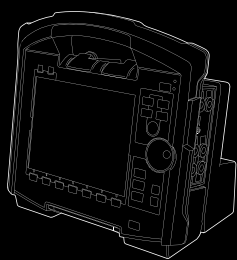
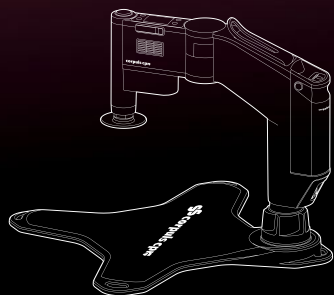
- **Documentation de mission collaborative**
- Des **antécédents médicaux au transfert**
- **Un rapport** de tous les participants (ex. ambulance et télémedecin)



ADMIN

- **Gestion des appareils connectés**
- **Mises à jour en direct**
- **Rapports d'état automatiques**





Produits sélectionnés et
distribués par :

CONNECTMED

02 85 52 49 26

contact@connectmed.fr

ZAC de la Pentecôte
15 rue Léon Gaumont
44700 Orvault
FRANCE

corpuls®

Manufacturer:

corpuls | GS Elektromedizinische Geräte

G. Stemple GmbH

Hauswiesenstrasse 26 | 86916 Kaufering | Germany

Telephone +49 8191 65 722-0

E-Mail info@corpuls.com

Web www.corpuls.world



Products may not be available in all markets as product availability depends on the regulatory and/or medical processes in individual markets. For availability please contact info@corpuls.com. Printing errors as well as construction and design modification subject to change. All mentioned product names are registered trademarks of the respective owners.
Vers. 1.0 (06/20)

