

Multi



Commande Auto Temp 32

- Contrôle électrique de la température de l'enveloppe
- Minuterie pour régler le temps de cuisson/minuterie avec possibilité de raccorder une alarme externe
- Horloge temps réel
- Compteur d'eau électronique avec bec verseur antigoutte
- Possibilité de sélectionner un code d'accès
- Deux jeux de boutons pour un réglage rapide et précis
- Unité de température: Celsius ou Fahrenheit
- Unité de quantité: litres, gallons UK ou gallons US

Caractéristiques générales

- Volumes nominaux de 40, 60, 80, 100, 120, 150, 200, 250, 300 litres
- Cuve en inox résistant à l'acide, toutes autres parts en acier inoxydable
- Cuve isolée et entièrement soudée avec graduation par litre
- Pression de service: 1,0 bar
- Température maximale de la vapeur: 120° C
- Panneau de commande vertical ajustable conforme à la norme de protection IPX6
- Conduites d'arrivée d'eau courtes dans des environnements froids pour l'utilisation d'eau du robinet previennent le développement des bactéries dans l'eau chaud
- Plaque de base avec joints à l'intérieur de l'enveloppe externe de la marmite
- Interrupteur d'isolement intégré
- Tension de commande de 24V
- Manomètre
- Hauteur de basculement: Minimum 400 mm entre le sol et la base du bec verseur
- Le haut de la marmite ne chauffe pas, moins perte d'énergie et confort meilleur
- Couvercle à charnières facile à fermer/ouvrir avec ressort à gaz et bras ergonomique
- Couvercle étanche en matériaux synthétiques avec trappe d'inspection et couvercle adapté
- Dispositif de sécurité pour empêcher le basculement avec couvercle fermé
- Basculement électrique avec fonction TiltBack ajustable
- Codes d'erreur indiquant les erreurs d'utilisation et les dysfonctionnements du matériel
- Température maximale à l'extérieur de la cuve après trois heures de cuisson: <40°C
- Hauteur de travail: 900 mm
- Faible quantité d'eau dans le générateur de vapeur - pour chauffage vite, perte d'énergie faible et réaction court
- Éléments de chauffe situés à l'avant de la marmite - aucun élément de chauffe au-dessus du niveau de l'eau - pour éviter la surchauffe et assurer la longévité de la marmite
- Marmites chauffées à l'électricité ont un contrôle automatique du niveau d'eau dans le générateur de vapeur

Autres options

- Refroidissement manuel à l'eau provenant du système d'alimentation
- Connexion aux interfaces de pilotage et d'optimisation
- Sonde de température des aliments en rapport avec le système de collecte de données (ARMPD)
- Vanne de vidange / Vanne papillon
- Couvercle pivotant
- Douchette de nettoyage

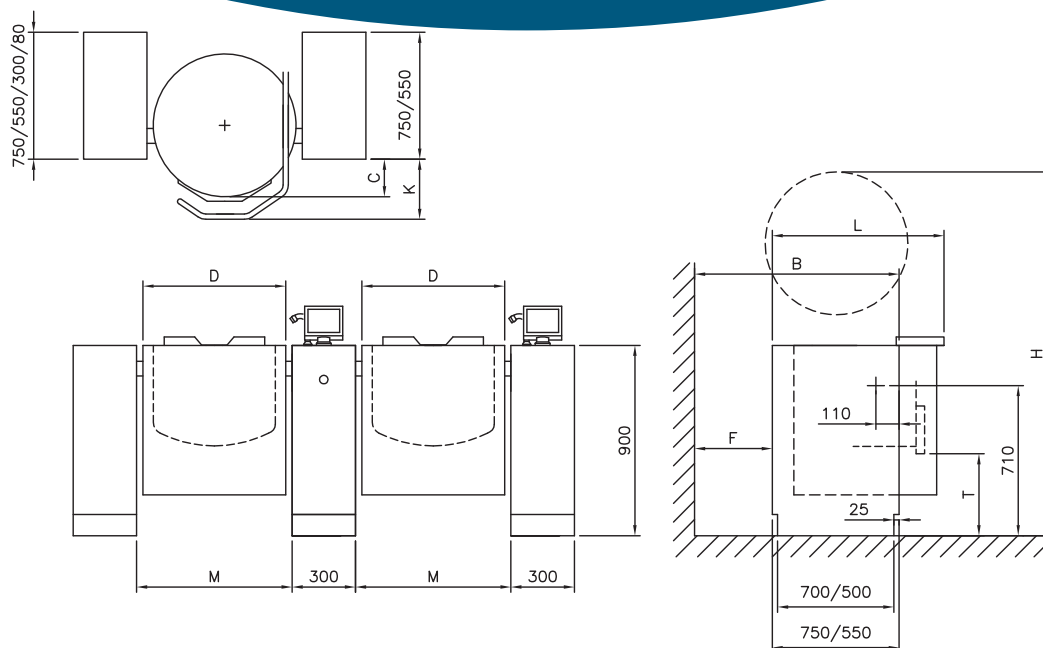
Accessoires optionnelles

- Plaque d'égouttage
- Plaque de versement
- Jauge
- Dispositif de fixation
- Template
- Chariot à outils

Variantes

- Peut être facilement jumelé aux modèles Multi, MultiMix, Opti et OptiMix
- La colonne de commande peut être placée à gauche
- 3x208V, 3x230V, 3x440V et 3x480V

Multi



Type	C [mm]	D [mm]	H [mm]	K [mm]	L [mm] 550/750 colonne	M [mm]	T [mm]	Net/brut volume [litr.]
Multi 40	113	546	1750	248	683/883	606	467	40/48
Multi 60	138	595	1784	273	708/908	655	443	60/70
Multi 80	153	625	1822	288	723/923	685	428	80/91
Multi 100	178	675	1849	313	748/948	735	403	100/113
Multi 120	178	675	1849	313	748/948	735	403	120/133
Multi 150	180	792	1950	325	812/950	852	400	150/169
Multi 200	180	842	1982	325	862/950	902	400	200/222
Multi 250	180	940	2115	325	960/960	1000	400	250/278
Multi 300	180	1040	2194	325	1060/1060	1100	400	300/334
Multi 400	180	1140	2274	325	1160/1160	1200	400	400/447
Multi 500	180	1140	2391	325	1160/1160	1200	400	500/547

Die Masse von F und B variieren mit der Tiefe der Säulen und sind in den technischen Datenblättern

Les données ci-des sous sont pour le raccordement à 3~400V Pour le raccordement aux autres tensions, voir les données techniques

Type	Poids* [kg]	Elektro			Damp			
		Puissance [kW]	Consom- mation [A]	Durée approx. [min.] pour atteindre point d'ébullition [10-90°C]	Consommation** de vapeur [kg/h] pendant une durée de 20 min. pour atteindre point d'ébullition [10-90°C]	Puissance [kW]	Consom- mation [A] 1~230V	Consom- mation [A] 3~400V
Multi 40	161	15	3x22	15	20	0,12	0,5	-
Multi 60	183	15	3x22	23	29	0,12	0,5	-
Multi 80	192	15	3x22	30	39	0,12	0,5	-
Multi 100	201	20	3x29	28	48	0,12	0,5	-
Multi 120	231	20	3x29	34	58	0,12	0,5	-
Multi 150	314	30	3x43	28	72	0,12	0,5	-
Multi 200	341	30	3x43	38	96	0,12	0,5	-
Multi 250	439	45	3x65	31	120	0,12	0,5	-
Multi 300	518	45	3x65	38	144	0,37	-	3x0,7
Multi 400	576	60	3x87	38	192	0,37	-	3x0,7
Multi 500	646	60	3x87	47	240	0,37	-	3x0,7

* Le poids comprends une seule colonne

** Une consommation plus faible est possible mais va changer la durée pour atteindre le point d'ébullition