

# SOLID PLUS

[WWW.ROTAID.COM](http://WWW.ROTAID.COM) 



 **ROTAID™**  
AED CABINETS

# ROTAID SOLID PLUS

## FICHE PRODUIT

La Rotaïd Solid Plus est une armoire murale DAE (défibrillateur automatisé externe) hautement robuste et résistante garantissant un stockage, solide et durable de votre appareil DAE. Son design et sa forme ronde caractéristiques la rendent facile à trouver une simple rotation du couvercle vous permet d'avoir libre accès au DAE. Le couvercle est pourvu de logos DAE et de flèches de direction afin de ne laisser place à aucune ambiguïté.

Il est possible d'ouvrir l'armoire grâce à un mouvement rotatif intuitif retirant l'ensemble du couvercle. Par conséquent, le secouriste a libre accès au DAE suspendu via des pattes de fixation pour une prise en main rapide et simple. Le couvercle est attaché à la plaque signalétique via une lanière et ne nécessite aucune attention supplémentaire de la part du secouriste. Un crochet en acier inoxydable, attaché à l'arrière de l'armoire, peut soutenir un joint, une balise ou un autre dispositif.

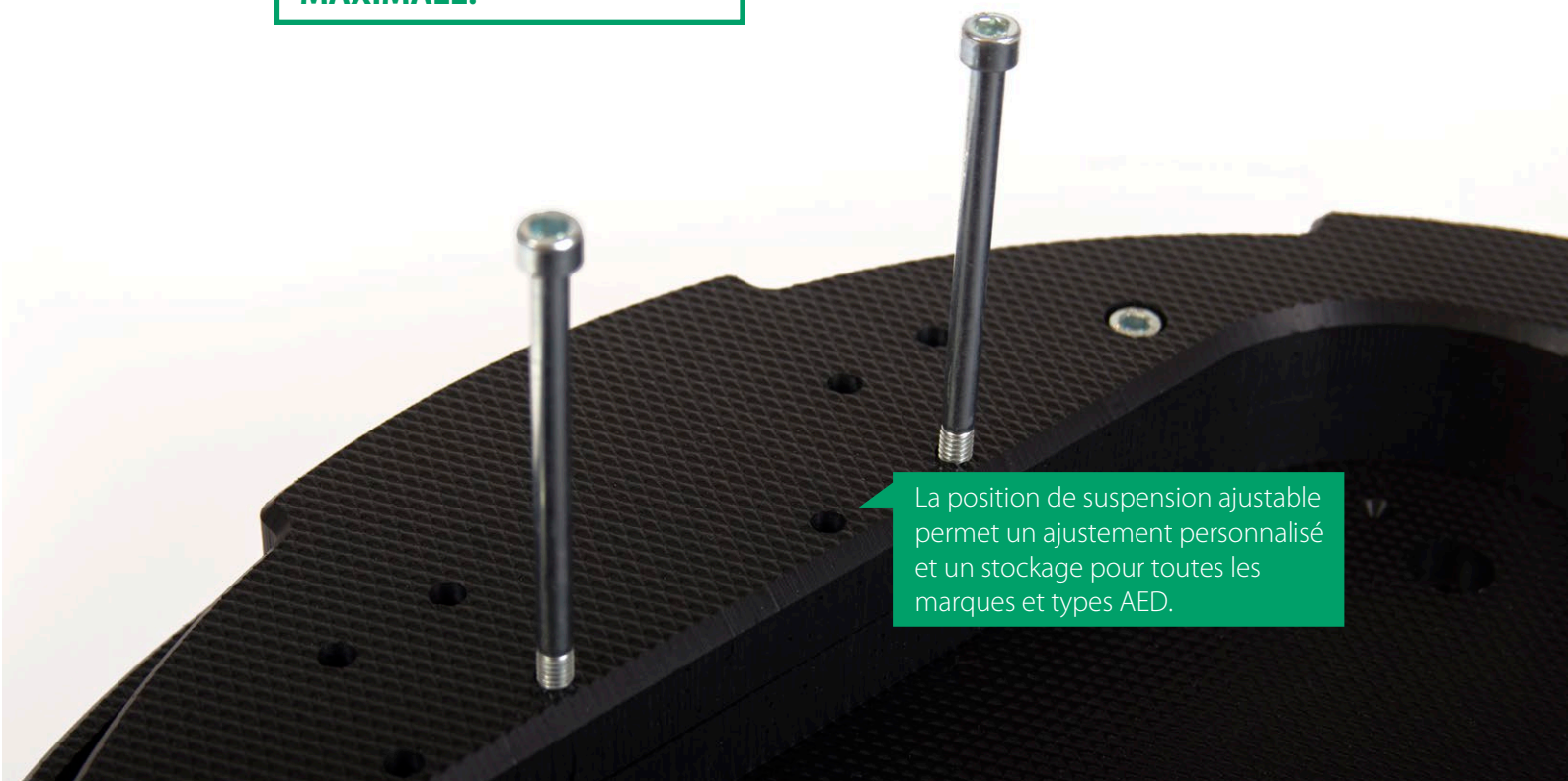
Le couvercle, pourvu de flèches de direction et d'encoches pour une prise en main optimale, est constitué de Polycarbonate à 100 %. Avec une épaisseur de 5 millimètres, il offre une protection solide et garantit un niveau élevé de résistance à l'eau et à la poussière. En outre, le couvercle est muni de filtres UV pour assurer une transparence durable. La décomposition, la rouille ainsi que l'accumulation de résidus sont exclues.



**LE DESIGN SOLIDE AINSI QUE LE NIVEAU ÉLEVÉ DE PROTECTION FACE À L'EAU ET LA POUSSIÈRE OFFRENT UNE PROTECTION MAXIMALE.**



**100 % DURABLE, GRÂCE À DES TECHNIQUES DE PRODUCTION MODERNES ET L'UTILISATION DE PLASTIQUES RECYCLÉS**

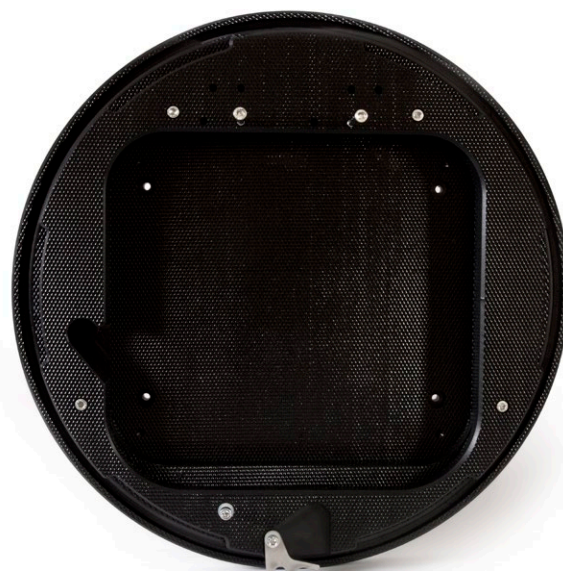
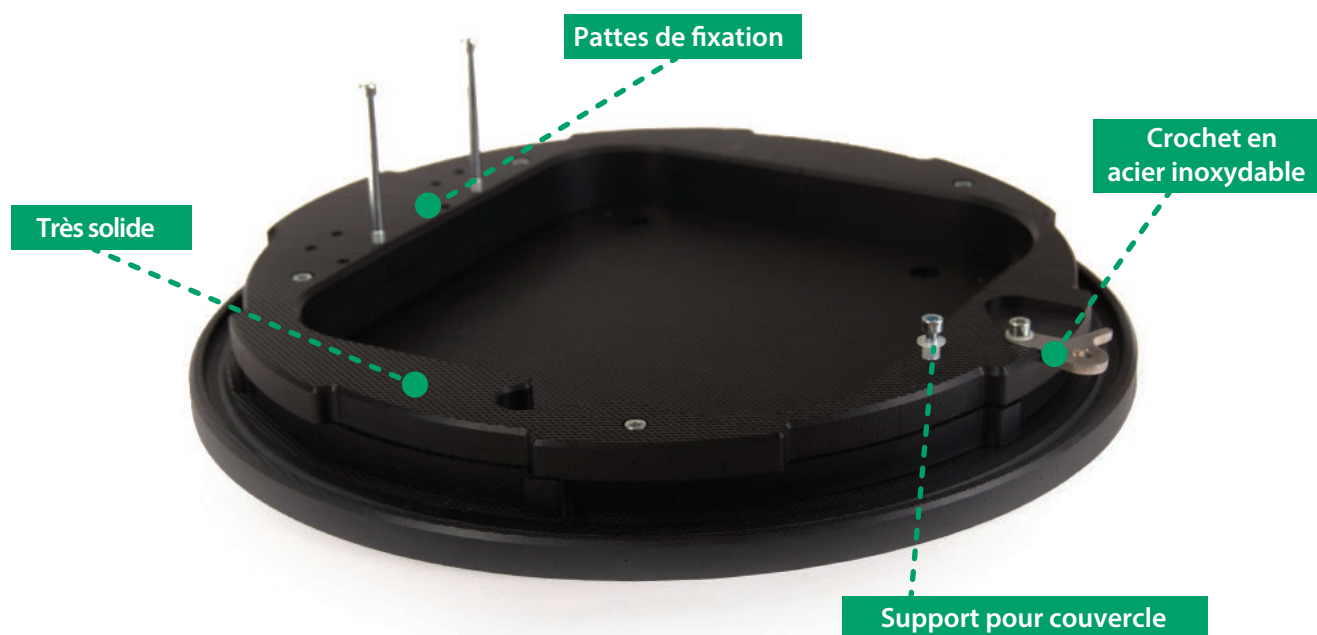


La position de suspension ajustable permet un ajustement personnalisé et un stockage pour toutes les marques et types AED.



# ROTAID SOLID PLUS

## DÉTAILS TECHNIQUES



### DIMENSIONS

Longueur **48 cm** Largeur **48 cm** Profondeur **18 cm** Poids **6,7 kg**

Emballée dans une boîte individuelle, matériaux de fixation inclus.

# ROTAID SOLID PLUS

## FICHE DE SPÉCIFICATIONS

**USAGE:** aussi bien pour un usage intérieur qu'extérieur\*.

### DIMENSIONS

Longueur <b>48 cm</b>	Largeur <b>48 cm</b>
Profondeur <b>18 cm</b>	Poids <b>6,7 kg</b>

### PLAQUE SIGNALÉTIQUE

PE-HD (polyéthylène haute densité) 100 % recyclé, 3 plaques individuelles, finition en forme de frange.

Un joint en caoutchouc garantit une protection contre la poussière et l'eau.

Des trous de fixation pré-forés sont situés sur le haut de la plaque signalétique afin d'accueillir 2 boulons DIN 912 8.8 EV M6x80 (inclus)

Crochet en acier solide à l'arrière pour installer un joint de protection, des instructions ou autres accessoires.

4 positions de montage encastrées pour une fixation ferme. 4 vis DIN 7981 A2 5,5 x 60 mm et 4 bagues DIN 9021 A2 M6x18x1,6 mm sont incluses pour l'installation sur tous les murs.

### COUVERCLE

Polycarbonate 100 % recyclé, 5 mm d'épaisseur, entièrement transparent, muni de filtres UV pour une transparence

Une ceinture en nylon est attachée au couvercle et reliée à la plaque signalétique.

La ceinture en nylon mesure 15,75 pouces

4 flèches de direction fournissent une aide à l'ouverture de l'appareil.

6 encoches permettent la prise en main pour une ouverture rapide et solide.

Couleurs disponibles : vert, jaune, rouge, blanc

### SYSTÈME D'ALARME

Le système sonore 90 dB déclenché par un aimant à basse puissance de la taille d'une pièce de monnaie dans le couvercle, dispose d'un boîtier ABS et

L'alarme fonctionne avec 2 piles AAA.

Un bouton de réinitialisation est situé en haut de l'alarme afin d'interrompre le système d'alarme si nécessaire.

### EMBALLAGE

Boîte blanche, FEFCO 0201, répondant aux exigences FSC.

Dimensions de la boîte : 50 x 50 x 25 centimètres / 19,7 x 19,7 x 9,8 pouces.

### COMPATIBLE AVEC: toutes les marques et types AED

Vérifiez votre AED sur [www.rotaid.com/indoor-aed-cabinets/solid-plus#specifications](http://www.rotaid.com/indoor-aed-cabinets/solid-plus#specifications)

Une armoire par boîte.

\* Si la température extérieure ne chute pas en dessous de 5 °C