



FICHE TECHNIQUE

REFERENCE : **E2451-100**

Ancienne référence :

Descriptif :

Face avant en cuir fleur bovin hydrofuge souple épaisseur 0,8/1mm- avec renforts aux genoux - dos en toile pour aération double épaisseur serrage élastique aux poignets - fermeture à glissière sous rabat d'étanchéité + auto-agrippant- élastique dos à la ceinture

Dimensions : EJ 80cm

Tailles disponibles : S M L XL XXL XXL

les projections lors des opérations de grenaillage ou de sablage - bonne résistance mécanique

Préconisation

Les matériaux constituant cet article ne contiennent pas de substance pouvant nuire à la santé de l'utilisateur.

En cours de certification ISO 14877 auprès de Centexbel (0493)

N'utiliser que dans la limite des risques couverts indiqués ci-dessus

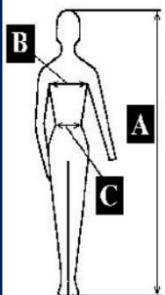
Entretien :



Un vêtement sale peut entraîner une protection réduite / nettoyer avec une éponge humide

Stockage : à l'abri de la lumière et dans un endroit sec exempt d'humidité, d'huiles, graisses, etc...

Recommandation : doit être complété par une cagoule ou un protège face et par des EPI adaptés (gants, bottes étanches,...)



Manteau / Tablier

| Longueur | A | Tailles | B et C |
|----------|------------|----------|------------|
| 120 cm | 164-170 cm | S – T2 | 92-96 cm |
| 130 cm | 170-182 cm | M – T3 | 96-104 cm |
| 140 cm | 182-188 cm | L – T4 | 104-112 cm |
| 150 cm | 188-194 cm | XL – T5 | 112-120 cm |
| 160 cm | 194-200 cm | XXL – T6 | 120-128 cm |

Pour les combinaisons, prendre la plus grande mesure entre **B** et **C**.

Les mesures doivent être prise sur la personne habillée de ses vêtements de travail car ces équipements se portent par –dessus.

Si hésitation entre 2 tailles, choisir la plus grande.