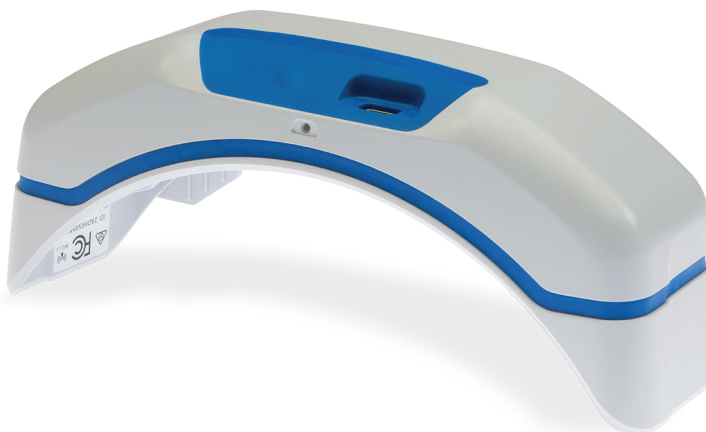


HeartSine Gateway™

avec **LIFELINKcentral™** AED program manager

Information produit



Caractéristiques

- Connectivité sans fil
- Auto-surveillance
- Rétrocompatible

Permettant d'obtenir à distance des informations sur la disponibilité de chaque DAE (Défibrillateur automatisé externe), HeartSine Gateway facilite la gestion des DAE de la part des gestionnaires de parcs de DAE HeartSine sur un ou plusieurs sites.

Intégré dans un HeartSine samaritan PAD 350P, 360P ou 500P, HeartSine Gateway transmet en Wi-Fi les résultats de l'autotest hebdomadaire du DAE à LIFELINKcentral AED program manager, y compris si la batterie du DAE est faible.

Préparation simplifiée



Connecté

Communique en Wi-Fi avec LIFELINKcentral AED program manager pour faciliter la gestion des DAE sur un ou plusieurs sites.



LIFELINKcentral AED program manager

Surveille les programmes de DAE en vérifiant leur état de préparation, la date de péremption des Pad-Pak, les certificats de formation à la RCP (Réanimation cardiopulmonaire) ou au DAE, entre autres.



Auto-surveillance

Surveille sa propre disponibilité de façon autonome en envoyant des alertes par courrier électronique lorsque la batterie est faible ou que la température se situe en dehors de sa plage de fonctionnement.

Fait pour vous



Rétrocompatible

Compatible avec un grand nombre de DAE installés HeartSine SAM 350P, SAM 360P et SAM 500P (consulter la compatibilité), ou fourni avec chaque DAE connecté HeartSine.



Simplicité de mise en service

Mise en service simple et sans complications grâce à l'outil de configuration HeartSine Gateway.

Facile à entretenir



Autonome

Auto-alimenté par des piles standards, il préserve la durée de vie des batteries du DAE.



Protection dans des environnements difficiles

Offre le même niveau élevé de protection contre la poussière et l'eau que le DAE.



Caractéristiques

Commandes

Bouton d'alimentation : Permet d'allumer le HeartSine Gateway d'une simple pression lorsqu'il est éteint ; une pression de six secondes permet de passer en mode configuration ; lorsque le HeartSine Gateway est allumé, une simple pression permet de lancer un enregistrement manuel.

Connexions

Connecteur de données : Connecte le HeartSine Gateway au DAE HeartSine.

Port micro-USB : Permet la connexion au Saver EVO à l'aide du câble micro-USB.

Interface utilisateur

Témoin lumineux : Fournit des informations sur l'état de fonctionnement du HeartSine Gateway.

Outil de retrait : Déconnecte le HeartSine Gateway d'un DAE HeartSine.

Caractéristiques physiques

Avec piles installées

Taille : 17 x 7 x 5 cm

Poids : 0,185 kg

Caractéristiques environnementales

Température de fonctionnement/veille :
De 0 °C à 50 °C

Température de transport :
De 0 °C à 50 °C

REMARQUE : Il est recommandé de stocker l'appareil à température ambiante entre 0 °C et 50 °C pendant au moins 24 heures après la première réception.

Humidité relative : De 5 à 95 % (sans condensation)

Étanchéité : IP56 (CEI 60529)

Altitude : -381 à 4 575 mètres

Choc : MIL-STD 810F : 2000 Méthode 516.5
Procédure 1

Vibration : MIL-STD 810F : 2000 Méthode 514.5
Procédure 1 catégories 4 & 7

CEM : CEI 60601-1-2

Pile

Type : CR123A 3V, non rechargeable

Numéro de type : 6205

Désignation CEI : CR 17345

Quantité : Quatre

Poids (par batterie) : 17 g

Système : Dioxyde de manganèse-lithium / électrolyte organique

Reconnaissance UL : MH 13654 (N)

Tension nominale (par batterie) : 3 V

Capacité de charge type : 100 Ohm, à 20 °C, 1550 mAh à 2 V

Volume : 7 cm³

Communications

- Transfert de données sans fil 802.11 b/g/n vers LIFELINKcentral AED program manager
- Connexion USB au logiciel Saver EVO via le port micro-USB

Compatibilité

Compatible avec tous les modèles HeartSine samaritan PAD fabriqués depuis 2013 (numéros de série commençant par « 13 » ou plus).

Garantie

Garantie limitée de 2 ans

Si vous avez acheté votre DAE (Défibrillateur automatisé externe) connecté HeartSine chez un distributeur ou un revendeur Stryker agréé, celui-ci aura accès à votre compte LIFELINKcentral AED program manager et pourra recevoir des notifications émises par le DAE connecté HeartSine. Notez bien que ce paramètre permettant de notifier votre distributeur ou revendeur peut être désactivé à TOUT moment : si vous souhaitez le désactiver, envoyez une requête au service clientèle de Stryker pour auto-gérer votre site sans notifications envoyées au distributeur ou revendeur.

Emergency Care Public Access

Il est recommandé que les utilisateurs des DAE soient formés à la réanimation cardio-pulmonaire (RCP) et à l'utilisation des DAE.

Bien qu'il ne soit pas possible de sauver toutes les victimes d'arrêt cardiaque, des études ont montré qu'une défibrillation précoce peut sensiblement améliorer le taux de survie. Les DAE sont indiqués pour une utilisation chez les adultes et les enfants. Les DAE peuvent être utilisés chez les enfants de moins de 25 kg, mais certains modèles requièrent des électrodes de défibrillation disponibles séparément.

Les informations présentées dans ce document ont pour but d'illustrer les divers produits de Stryker. Consulter les instructions d'utilisation pour obtenir des instructions complètes, des indications, des contre-indications, des avertissements, des précautions et des effets négatifs possibles, avant d'utiliser tout produit de Stryker. Les produits ne sont pas nécessairement disponibles dans tous les pays, car leur disponibilité dépend des pratiques réglementaires et/ou médicales dans chaque marché. Si vous avez des questions concernant la disponibilité des produits Stryker dans votre région, n'hésitez pas à contacter votre représentant. Les caractéristiques sont susceptibles d'être modifiées sans préavis.

CE 0123 Les DAE HeartSine samaritan PAD 350P, 360P et 500P, et les Pad-Pak et Pediatric-Pak sont destinés à être utilisés pour administrer rapidement des chocs électriques pour réanimer les victimes d'un arrêt cardiaque soudain (ACS). Les DAE HeartSine samaritan PAD 350P, 360P et 500P, et les Pad-Pak et Pediatric-Pak sont des dispositifs médicaux marqués CE (classe IIb – 0123) conformément à la directive européenne MDD 93/42 (Medical Devices Directive, Directive sur les dispositifs médicaux) et aux autres Directives. Ils seront reclassés (classe III – 0123) conformément au règlement européen MDR (Medical Devices Regulation, Réglementation sur les dispositifs médicaux) au plus tard en mai 2024, fin de période de transition à la MDR.

CE Le HeartSine Gateway est marqué CE conformément à la directive européenne RED (Radio Equipment Directive, Directive sur les équipements radioélectriques) 2014/53/EU.

Stryker ou ses filiales sont titulaires de, utilisent ou ont déposé une demande des marques commerciales ou marques de service suivantes : HeartSine, HeartSine Gateway, LIFELINKcentral, Pad-Pak, samaritan, Saver EVO, SCOPE, Stryker. Toutes les autres marques commerciales sont des marques commerciales de leurs propriétaires ou titulaires respectifs.

Le fait que le nom ou logo d'un produit, d'une fonctionnalité ou d'un service ne figure pas dans cette liste ne constitue pas, de la part de Stryker, une renonciation à ses droits de marques commerciales ou à d'autres droits de protection de la propriété intellectuelle portant sur ce nom ou logo.

Les dispositifs Stryker sont fabriqués de manière à répondre aux objectifs élevés de qualité interne et à se conformer aux directives et normes de qualités en vigueur dans les pays où le dispositif est destiné à être mis sur le marché. Veuillez nous aider à atteindre ces objectifs en signalant à votre représentant Stryker, les plaintes concernant les produits, tout résultat inattendu ou tout problème lié à l'utilisation des produits.

Référence produit	Description produit
350-STR-FR-10	SAM 350P (plus adult Pad-Pak-03) French Language
350-STR-FR-AV	SAM 350P (plus TSO/Aviation Pad-Pak-07) French Language
350-STR-FR-GW	SAM 350P, HeartSine Gateway, 1 Pad-Pak-03, French (2 min CPR)
360-STR-FR-10	SAM 360P (plus adult Pad-Pak-03) French Language
360-STR-FR-AV	SAM 360P (plus TSO/Aviation Pad-Pak-07) French Language
360-STR-FR-GW	SAM 360P, HeartSine Gateway, 1 Pad-Pak-03, French (2 min CPR)
500-STR-FR-10	SAM 500P (plus adult Pad-Pak-03) French Language
500-STR-FR-AV	SAM 500P (plus TSO/Aviation Pad-Pak-07) French Language
500-STR-FR-GW	SAM 500P, HeartSine Gateway, 1 Pad-Pak-03, French (2 min CPR)
ACC-GTW-FR-01	HeartSine Gateway, French
PAD-PAK-03	Adult Pad-Pak combined battery & electrode cartridge
PAD-PAK-04	Pediatric-Pak combined battery & pediatric electrode cartridge
PAD-PAK-07	eTSO certified Aviation Pad-Pak



HeartSine Technologies Ltd.
207 Airport Road West
Belfast, BT3 9ED
Northern Ireland
United Kingdom
Tel +44 28 9093 9400
Fax +44 28 9093 9401
heartsinesupport@stryker.com
heartsine.com

Distribué par :

Stryker France S.A.S
ZAC - Avenue de Satolas Green
69330 Pusignan
France
Tel +33 4 72 45 36 00
Fax +33 4 72 45 36 99
333 710 275 RCS Lyon
Capital Social 27.495.520 €

Toutes ces revendications sont valables à compter de 06/2021.

Pour de plus amples informations, veuillez contacter votre représentant Stryker

Date de parution : 06/2021

Fabriqué au Royaume-Uni

H009-043-064-AD FR

SMACC 2021-28520

HeartSine SAM 500P n'est pas disponible aux États-Unis.

HeartSine Gateway n'est pas disponible dans tous les pays.

Copyright © 2021 Stryker.

HeartSine samaritan PAD: Classification UL. Voir le marquage complet sur le produit. 