

B Medical Systems - B 51

Gamme Réfrigérateur Banque de Sang I B (porte en verre biologique) I Ligne Précision

Les réfrigérateurs Banque de sang sont des dispositifs destinés à l'entreposage sécuritaire de sang et de composants sanguins à des températures allant de +2°C à +6°C. Conforme au DIN 58371; Dispositif médical classe IIa selon le règlement sur les dispositifs médicaux (UE) 2017/745; Classe II (FDA) et accréditée conforme aux normes AABB.

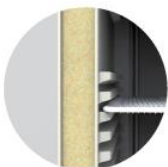
B Medical Systems Electronics

Température définie : +4°C

Volume Brut : 52 L

Configuration standard

1 tiroir avec façades / ensemble de séparateurs / 1 tiroir du bas



Capacité

Volume brut : 52 L
Volume net : 45 L
Capacité de stockage
- poches de sang : 24 (450mL) | 31 (350mL)

Dimensions extérieures : 670 x 495 x 575 mm (H x L x P)
Dimensions intérieures : 470 x 375 x 350 mm (H x L x P)
Poids net : 39 kg

Matériaux

Caisse intérieure : Polypropylène (copolymère UV)
Extérieur : Polypropylène (copolymère UV)
Isolation : Enceinte 60 à 65 mm (PU / Polyuréthane)
Porte 82 mm PU, verre organique PMMA 4 couches

| Températures & Capteurs | | |
|--|-------------|----------------------------|
| Température définie : | | +4°C (prédéfinie en usine) |
| Système d'alarme : | | |
| Limite d'alarme minimum prédéfini en usine : | | +2°C |
| Limite d'alarme à maximum prédéfini en usine : | | +6°C |
| Capteur de régulation | Type : | NTC |
| | Précision : | 0°C +/- 0,3°C |
| Capteur d'affichage | Type : | NTC |
| | Précision : | 0°C +/- 0,3°C |



G3 Concepts

9-11 rue de la Tuilerie
77508 CHELLES Cedex-France

Tél.: +33 (0)1 72 84 90 43
Fax.: +33 (0)1 64 26 53 49
www.g3concepts.fr



| Données techniques | |
|--|--|
| Réfrigérant : | R 600a (14g) |
| Classe climatique : | SN (+10°C à +32°C) Opération jusqu'à 35°C température ambiante selon DIN58371 |
| Humidité relative : | ≤ 75% |
| Technique de dégivrage : | Naturel |
| Temps de remontée en température à vide à +20°C d'ambiance : | 2 h 30 min de +4°C à +10°C, selon DIN58371 |
| Charnière de porte : | Côté droit (standard) |
| Tension électrique : | 220 – 240 V |
| Fréquence : | 50 Hz |
| Niveau de bruit : (mesuré à 1m de hauteur et 1m de distance) | 35 dB(A) |
| Temps de fonctionnement du compresseur : | 30 % |
| Consommation d'énergie : | 0,80 kWh/24h |
| Dégagement de chaleur : | 29 kcal/h |
| Puissance : | 100 W |

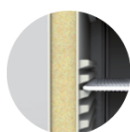
Conditions de mesure : +25°C température ambiante (sauf indication contraire) et sans chargement

Caractéristiques de la ligne précision :



Electronique multifonction intégrée

Electronique multifonction B Medical Systems intégrée, à un niveau d'accès facile, dans la poignée de porte ; compatible avec une solution de surveillance °B Connected (via DCU)



Enceinte sans corrosion garantie à vie

- Armoire à matériaux sans corrosion garantie à vie polypropylène de la plus haute qualité pour une meilleure isolation et pas de bords tranchants pour faciliter l'entretien et le nettoyage
- Manipulation plus facile et plus sûre car le poids plus faible des matériaux exempts de corrosion offre une meilleure stabilité avec des composants plus lourds placés au fond



Valeur d'isolation la plus élevée (porte en verre biologique)

Verre organique PMMA à 4 couches offrant la plus haute isolation, combiné avec des efforts de réduction de poids pour fermer la porte et réduire les contraintes sur les charnières, offrant une meilleure longévité.

Toutes les indications sans garantie et à l'exclusion de toute responsabilité due à des informations défectueuses, incomplètes ou périmées.
Toutes les spécifications peuvent être changées sans préavis.
Ed 07/20



G3 Concepts

9-11 rue de la Tuilerie
77508 CHELLES Cedex-France

Tél.: +33 (0)1 72 84 90 43
Fax.: +33 (0)1 64 26 53 49
www.g3concepts.fr

