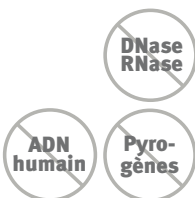


## Microplaques PCR Framestar 480 pour machine Roche LC480

- ▶ Plaque 96 et 384 puits pour QPCR
- ▶ Semi-jupée avec le coin coupé en bas à droite
- ▶ Cadre rigide, transparent en polycarbonate
- ▶ Marquage alphanumérique noir pour lightcycler
- ▶ Puits blancs en polypropylène paroi fine
- ▶ Fabriquée en chambre propre
- ▶ Code-barres sur demande



Coloris cadre / puits	Unités / carton	96 puits semi-jupée	384 puits semi-jupée
Transparent/Blanc	50	044798	044804
€ HT /carton		NC -	NC -
Transparent/Transparent	50	044799	044805
€ HT /carton		NC -	NC -



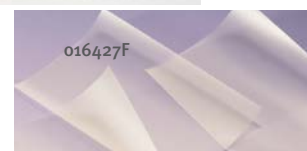
Saisissez la référence sur [dutscher.com](http://dutscher.com) pour afficher le guide de compatibilité des plaques PCR

## Plaques et film adhésif QPCR adhesive seal

Référence	Désignation	Unités / carton	€ HT / carton
044802	Plaque 044798 + film 016540F	50	NC -
044803	Plaque 044799 + film 016540F	50	NC -
044806	Plaque 044804 + film 016540F	50	NC -
044807	Plaque 044805 + film 016540F	50	NC -

## Films pour le scellage (voir détails page 421)

Référence	Désignation	Conditionnement	€ HT
016540F	QPCR adhesive seal	100 feuilles	NC -
016427F	Clear Seal (scelleur manuel)	100 feuilles	NC -



## Microplaque FrameStar FastPlate semi-jupée 96 puits

- ▶ Plaque PCR 96 puits
- ▶ Compatible avec les blocs FAST des machines ABI (PCR et QPCR)
- ▶ Cadre en polycarbonate pour une plus grande rigidité
- ▶ Puits en polypropylène, paroi fine pour optimiser les transferts thermiques
- ▶ Plaque avec puits blancs pour optimiser les résultats de PCR quantitative
- ▶ Plaque à puits givrés pour une amélioration de la sensibilité de lecture

Réf.	Type	Nombre puits	Couleur du cadre	Couleur des puits	Code barre	Unités / carton	€ HT / carton
044801	Semi-jupé	96	Transparent	Transparent	Non	50	NC -
044800	Semi-jupé	96	Transparent	Blanc	Non	50	NC -
045683	Semi-jupé	96	Transparent	Givré	Non	50	NC -



## Plaque Framestar 96 puits semi-jupée universelle

- ▶ Plaque semi-jupée universelle
- ▶ Coin coupé en H1
- ▶ Cadre en polycarbonate
- ▶ Puits en polypropylène vierge, paroi fine

Référence	Désignation	Unités / carton	€ HT / carton
044808	Plaque Framestar 96 puits semi-jupée universelle, cadre et puits transparents	50	NC -
044809	Plaque Framestar 96 puits semi-jupée universelle, cadre transparent puits blancs	50	NC -



## Barrettes de bouchons 4titude pour microplaques

Référence	Désignation	€ HT les 300
044737	Barrettes de bouchons dômes pour plaques PCR 4titude	NC -
044739	Barrettes de bouchons plats optiques pour plaques PCR 4titude	NC -



Saisissez la référence sur [dutscher.com](http://dutscher.com) pour afficher le guide de compatibilité des plaques PCR