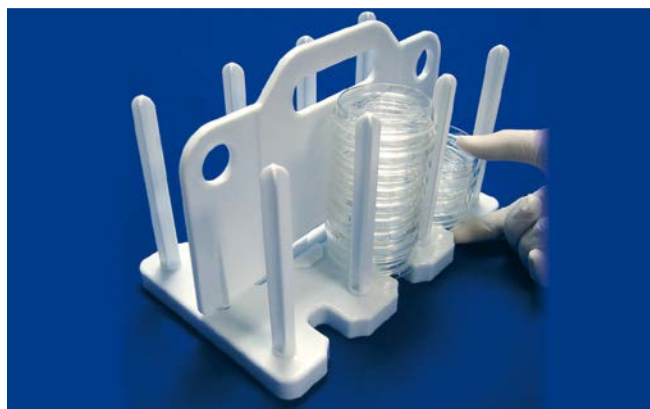


Rack pour boîtes de Petri Rodac

- Pour 60 boîtes de Petri ø 65 mm ou 42 boîtes ø 100 mm
- En polypropylène blanc, avec poignée de transport
- Autoclavable à 121 °C pendant 20 minutes
- Livré à plat, à assembler
- L x l x h réf. 065401 : 26,6 x 16,5 x 17,8 cm
- L x l x h réf. 088736 : 33 x 21 x 17,8 cm

Référence	Désignation	€ HT
065401	Rack pour 60 boîtes de Petri ø 65 mm	NC -
088736	Rack pour 42 boîtes de Petri ø 100 mm	NC -



Plateau d'incubation superposable pour boîtes de Petri

Plateau en polypropylène acceptant 5 boîtes de Petri diamètre 100 mm ou 15 boîtes de Petri diamètre 60 mm.

- Plateaux superposables pour optimiser l'espace en incubateur
- L x l x h : 251 x 237 x 35 mm

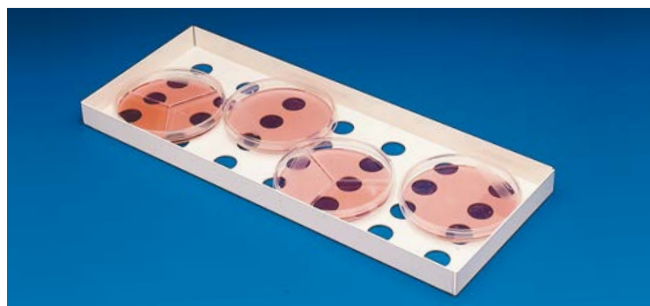
Référence	Désignation	€ HT les 3
086601	Plateau d'incubation superposable pour boîtes de Petri	NC -



Plateaux d'incubation pour boîtes de Petri

- Facilitent la manipulation et l'incubation des boîtes de Petri
- Epoxy blanc
- Dimensions : 349 x 134 x 22 mm
- Diamètres possibles de boîtes de Petri : 90, 60, 50 et 35 mm

Référence	Désignation	€ HT
085497	Plateau d'incubation epoxy blanc	NC -



Inoculateurs Gosselin



Volume	1 µl	10 µl
Unités/sachet	20	20
Unités/carton	9000	9000
Inoculateur + boule	076835	076837
Inoculateur + aiguille	076839	-
€ HT/carton	NC -	NC -



- Deux modèles : øse calibrée 1 µl ou 10 µl + boule / ou øse calibrée 1 µl ou 10 µl + aiguille (vaccinostyle)
- En polystyrène souple, plus doux avec la gélose
- Ergonomiques
- En sachet refermable à fermeture zip
- Stériles

Modèles économiques

Référence	Désignation	Unité d'emb.	Unités/carton	€ HT/carton
731165GO	Anse à inoculer, 1 µl	20	3000	NC -
731175GO	Anse à inoculer, 10 µl	20	3000	NC -