

## Lames Histobond et lames Histobond+ à surface adhérente

- En verre blanc ou en verre standard (uniquement en standard pour les lames Histobond+)
- Lame à surface adhérente, surface silanisée
- Bords rodés à 90°
- Dimensions : 75 x 25 x 1 mm
- Bande dépolie de 20 mm :
  - sur les deux surfaces pour les lames Histobond
  - en couleur sur un côté pour les lames Histobond+

### Lames Histobond

Référence	Type verre	Unités/boîte	€ HT/boîte
140659	Blanc	50	NC -
140660	Blanc	100	NC -
140679	Standard	50	NC -
140680	Standard	100	NC -

### Lames Histobond+

Blanc	Jaune	Vert	Bleu	Rose	Orange	Unités/boîte	€ HT/boîte
140681	140682	140683	140684	140685	140686	100	NC -



Histobond

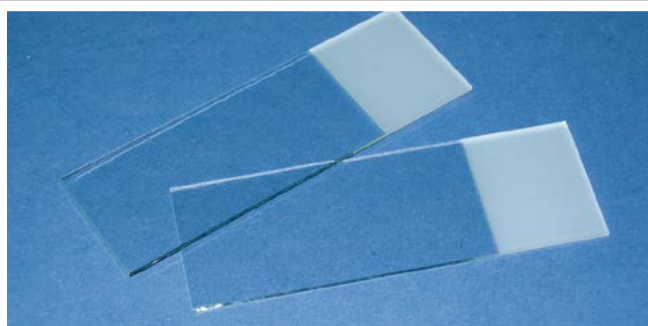


Histobond+

## Lames en verre GHÄASEL

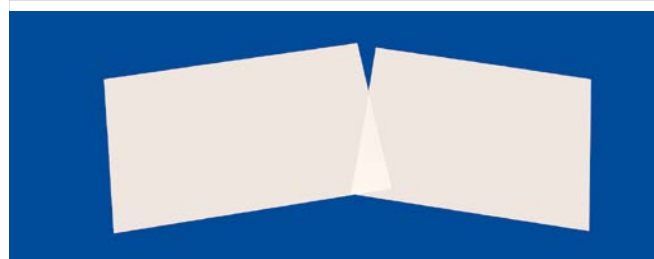
- Traitement de surface hydrofuge pour un étalement optimum de la goutte sur la lame
- Indispensable en biologie humaine
- ISO 8037
- 76 x 26 mm, épaisseur : 1,1 mm, coins à 90°

Référence	Type de bords	2 faces dépolies	Unités/boîte	€ HT/boîte
069262	Bruts	Oui	50	NC -
069263	Bruts	Non	50	NC -
069264	Rodés	Non	50	NC -
069265	Rodés	Oui	50	NC -



MICROBIO :  
ANALYSES ET  
MESURES

## Lames en verre pour grandes coupes



Référence	Dimensions (mm)	Unité d'emb.	Unités/carton	€ HT/carton
100120	50 x 65	100	1000	NC -
100008	76 x 50	50	100	NC -

## Lames de microscopie en vinyle RINZL



- Usage unique
- En vinyle optiquement transparent, incassables
- Idéales pour tous types de montage

Référence	Dimensions (mm)	Epaisseur (mm)	Unités/boîte	€ HT/boîte
052951	75 x 25	0,2	144	NC -

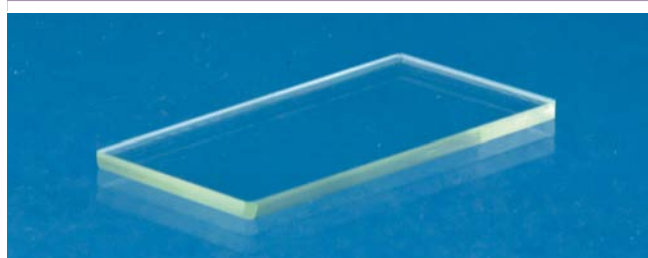
## Lame à étalement en verre



- Pour l'étalement de l'échantillon sur la lame

Référence	Dimensions (mm)	Epaisseur (mm)	Unités/boîte	€ HT/boîte
069271	50 x 20	1	50	NC -

## Lames à étalement de sang



- Dimensions : 20 x 40 x 1,6 mm
- 2 faces polies, bords rodés biseautés

Référence	Désignation	€ HT
065215	Lame à étalement de sang selon UNDRITZ	NC -