

[Toutes les photos](#) (1)

Documents

[↓ FDS](#)[🔍 COO/COA](#)[Plus de documents »](#)**G6PDHII-RO Roche**

Glucose-6-Phosphate Dehydrogenase (G6P-DH)

grade II, from yeast

Synonyme(s):

G6P-DH, Glucose-6-Phosphate Dehydrogenase

Numéro de classification
(Commission des enzymes):**1.1.1.49** ([BRENDA](#), [IUBMB](#))

Référence	Conditionnement	Disponibilité	Prix	Quantité
10127671001	2 ML	✓ Date d'expédition estimée le 03 octobre 2022 Détails...	252,00 €	<input type="text" value="-"/> <input type="text" value="+"/> i
10737232001	5 ML	✓ Only 2 left in stock (more on the way) Détails...	395,00 €	<input type="text" value="-"/> <input type="text" value="+"/> i

[Demander une commande en gros](#)[Ajouter au panier](#)

PRODUITS RECOMMANDÉS

Roche

Sigma-Aldrich

**10127655001****Glucose-6-Phosphate Dehydrogenase (G6P-DH)**

grade I, from yeast

[Consulter le prix et la disponibilité](#)**G6378****Glucose-6-phosphate Dehydrogenase from baker's yeast (*S. cerevisiae*)**

Type XV, lyophilized powder, 200-400 units/mg protein (modified Warburg-Christian)

[Consulter le prix et la disponibilité](#)

PROPRIÉTÉS

Source biologique	yeast
Niveau de qualité	100
Forme	suspension
specific activity	~140 units/mg protein (At 25 °C with glucose-6-P as the substrate; standardized with BSA.)
Conditionnement	pkg of 2 mL (10127671001 [5 mg/mL]) pkg of 5 mL (10737232001 [5 mg/mL])
manufacturer/tradename	Roche
pH optimal	9.2
pH range	5-11
Expédié(e)s dans	wet ice

Catégories apparentées

Roche® Life Science Products

DESCRIPTION

Description générale

Glucose-6-Phosphate Dehydrogenase (G6PD) is a ubiquitous enzyme which acts as a catalyst in producing pentose. It also produces NADPH for various biosynthetic and detoxification reactions. Sometimes G6PD provides an alternative to main glycolytic pathway for glucose utilization. It also has its application as DNA markers on X-chromosome.

Application

Glucose-6-Phosphate Dehydrogenase (G6P-DH) is a component of cofactor recycling systems for NADPH. Additional reagent glucose-6-phosphate.

It was used in enzymatic determination of C6 phosphorylation of glycogen.

Qualité

Contaminants: <0.001% CK, <0.05% GR, <0.01% 6-PGDH and PGluM each, <0.02% HK, <0.002% PGI

Forme physique

Suspension in 3.2 M ammonium sulfate solution, pH approximately 6.0

Notes préparatoires

Activator: Mg^{2+} (5 to 10 mM)

Autres remarques

For life science research only. Not for use in diagnostic procedures.

INFORMATIONS SUR LA SÉCURITÉ

Code de la classe de stockage

12 - Non Combustible Liquids

WGK

WGK 1

Flash Point(F)

does not flash

Point d'éclair C

does not flash

DOCUMENTATION

Certificat d'analyse

Saisir un numéro de lot pour rechercher un certificat d'analyse (COA).

Numéro de lot

e.g. 023J5431

Comment saisir un numéro de lot (COA)

Rechercher

Certificat d'origine

Saisir un numéro de lot pour rechercher un certificat d'origine (COO).

Numéro de lot

e.g. 023J5431

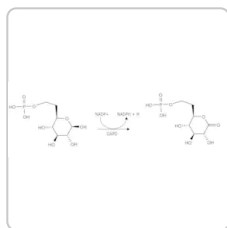
Comment saisir un numéro de lot (COO)

[Rechercher](#)

Plus De Documents

[Enzyme Explorer](#)[FDS](#)

LES CLIENTS ONT ÉGALEMENT CONSULTÉ



Sigma-Aldrich

G5760**Glucose-6-phosphate Dehydrogenase from *Leuconostoc mesenteroides***

Type XXIII, ammonium sulfate suspension, 550-1,100 units/mg protein (biuret), ≥2.0 mg/mL Biuret

[Consulter le prix et la disponibilité](#)

Roche

HKG6PDH-RO**Hexokinase/Glucose-6-Phosphate Dehydrogenase (HK/G6P-DH)**from yeast/*Leuconostoc*, overproducer[Consulter le prix et la disponibilité](#)

ARTICLES REVUS PAR DES PAIRS

Glycogen phosphomonoester distribution in mouse models of the progressive myoclonic epilepsy, Lafora disease.

Anna A DePaoli-Roach et al.*The Journal of biological chemistry*, 290(2), 841-850 (2014-11-25)

Glycogen is a branched polymer of glucose that acts as an energy reserve in many cell types. Glycogen contains trace amounts of covalent phosphate, in the range of 1 phosphate per 500-2000 glucose residues depending on the source. The function

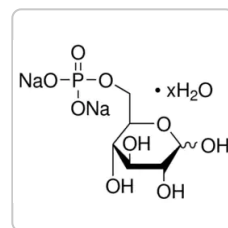
PRODUITS CONSULTÉS RÉCEMMENT



Roche

10127655001**Glucose-6-Phosphate Dehydrogenase (G6P-DH)**

grade I, from yeast

[Consulter le prix et la disponibilité](#)

Roche

10127647001**Glucose-6-phosphate**

mol wt (glucose-6-P: Mr = 260.2, glucose-6-P-Na2: Mr = 304.2), pkg of 5 g

[Consulter le prix et la disponibilité](#)

SERVICE TECHNIQUE

Notre équipe de scientifiques dispose d'une expérience dans tous les secteurs de la recherche, notamment en sciences de la vie, science des matériaux, synthèse chimique, chromatographie, analyse et dans de nombreux autres domaines..

[Contacter notre Service technique](#)

Le contenu de cette page vous a-t-il été utile ?*



Que pouvons-nous faire pour améliorer cette page spécifique de notre site Internet ?

Envoyer

© 2022 Merck KGaA, Darmstadt, Allemagne et/ou ses sociétés affiliées. Tous droits réservés.

La reproduction d'une quelconque partie du contenu de ce site est strictement interdite sans autorisation.

[Conditions d'utilisation du site](#) | [Politique de confidentialité](#) | [Conditions générales de vente](#) | [Consentement relatif au copyright](#) | [Paramètres des cookies](#)