

Table de forme ludique pour travail individuel - pouvant être regroupées pour ateliers en groupe - piètement libre T3

Réf.3416674 (x2)

Caractéristiques :

Table 4 pieds, montage par seulement 1 vis par pieds.

Piètement :

Piètement en tube ø50 mm ép.1,2 mm, cadre soudé en tube 50x20 mm ép.1,2 mm revêtu époxy.

Plateau :

Plateau mélaminé ép.19 mm chant ABS.

Embouts :

Roulettes et butée intégrées.

Classement au feu :

Classement M conventionnel sans essai préalable, selon l'Arrêté du 21 Novembre 2002 publié au JORF du 31 décembre 2002, relatif à la réaction au feu des produits de construction et d'aménagement.

Piètement revêtu époxy - M1.

Structure mélaminé ép > 18 mm - M3.

Composants plastiques - M4.

Environnement :

Origine des bois issue de forêts gérées durablement, certifiée PEFC.

Colisage :

Lot x 2. Livré démonté.

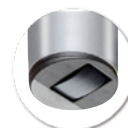
Conseil entretien / Nettoyage du mobilier :

Epoxy / Chrome: Utiliser de l'eau savonneuse.

Mélaminé / Stratifié / Compact : Utiliser de l'eau chaude et de la lessive non abrasive.

Plastique (polyéthylène / polypropylènes): Utiliser de l'eau savonneuse et un chiffon doux non pelucheux.

Ne pas utiliser: Solvant cétonique; Pâtes et crèmes abrasives; Détergents (ne pas gratter).



Roulette intégrée

cotations (mm)	
a	600
b	500
c	380
d	480
e	-
f	-
g	-
i	-
h	520
H	590
P (kg)	10,2

